

Допущено Министерством образования и науки
Российской Федерации

к использованию в учебно-воспитательном процессе
различных образовательных учреждений



ЛЕВША



9

ЛЕВША

ПРИЛОЖЕНИЕ
К ЖУРНАЛУ «ЮНЫЙ ТЕХНИК»
ОСНОВАНО В ЯНВАРЕ 1972 ГОДА

2022

СЕГОДНЯ В НОМЕРЕ:

Музей на столе

ГРУЗОВИК-ВЕЗДЕХОД ЯГ-12 1

Вместе с друзьями

ВЕЛОРЮКЗАК ДЛЯ ТУРИСТА 5

Кибертерритория

МАНИПУЛЯТОР 10

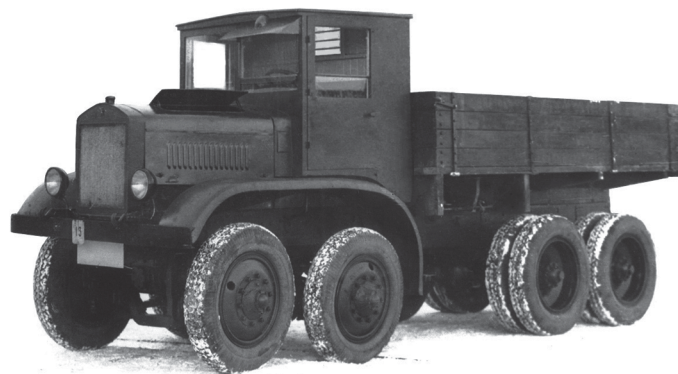
Полигон

ВСЕ ВЫШЕ И ВЫШЕ!
РЕЗИНОМОТОРНАЯ
МОДЕЛЬ ВЕРТОЛЕТА 12

Игротека

ВЫСШИЙ ПИЛОТАЖ 15

МЕТАМОРФОЗА — 5-7-9 15



ГРУЗОВИК-ВЕЗДЕХОД ЯГ-12

Советский Союз простирался на огромных территориях, где были заснеженные арктические просторы, песчаные пустыни, степные пространства, болотистые и гористые местности. Отсутствие шоссейных дорог в начале XX века было обычной ситуацией, чаще всего передвижение проходило по наезженным проселочным дорогам. Для военных нужд, освоения целины и для общей индустриализации страны нужны были вездеходы большой грузоподъемности, способные преодолевать любое бездорожье.

В 1932 году в Ярославле создали первый в СССР и один из первых в мире грузовых четырехосных полноприводных автомобилей повышенной проходимости с колесной формулой 8×8 — грузовик ЯГ-12. Этот автомобиль настолько обогнал свое время, что машины подобного класса в нашей стране появились только спустя десятилетия. Это была заслуга инженеров и конструкторов КБ ЯГАЗа (Ярославского государственного автомобильного завода).

Большая часть технических решений грузовика была опробована на его предшественнике — трехосном автомобиле ЯГ-10. Этот автомобиль имел оригинальную подвеску ведущих мостов с перевернутыми полуэллиптическими рессорами. Благодаря такому решению левая и правая пары рессор могли работать независимо друг от друга. Каждая из двух задних осей автомобиля могла подниматься, опускаться и наклоняться в любую сторону, сохраняя горизонтальное положение кузова.

При движении грузовика по неровностям все колеса сохраняли постоянный

МУЗЕЙ НА СТОЛЕ