

ТРУДЫ  
АРАЛО-КАСП.ЭКСПЕД

Вып. I

N  $\frac{22}{36}$







А  
N 22.  
36.

ПРИЛОЖЕНИЕ КЪ ТРУДАМЪ С.-ПЕТЕРБУРГСКАГО  
ОБЩЕСТВА ЕСТЕСТВОИСПЫТАТЕЛЕЙ.

# ТРУДЫ АРАЛО-КАСПИЙСКОЙ ЭКСПЕДИЦИИ,

издаваемые подъ редакціей

О. А. ГРИММА.

Выпускъ I.

ОБЗОРЪ ЭКСПЕДИЦІЙ И ЕСТЕСТВЕННОИСТОРИЧЕСКИХЪ  
ИЗСЛѢДОВАНІЙ ВЪ АРАЛО - КАСПИЙСКОЙ ОБЛАСТИ  
съ 1720 по 1874 г.

М. Н. БОГДАНОВА.

С.-ПЕТЕРБУРГЪ.  
1875.

А



N 22  
36

ПРИЛОЖЕНИЕ КЪ «ТРУДАМЪ С.-ПЕТЕРБУРГСКАГО  
ОБЩЕСТВА ЕСТЕСТВОИСПЫТАТЕЛЕЙ».

---

# ТРУДЫ АРАЛО-КАСПІЙСКОЙ ЭКСПЕДИЦІИ,

издаваемые подъ редакціей

О. А. ГРИММА.

---

Выпускъ I.

---

ОБЗОРЪ ЭКСПЕДИЦІЙ И ЕСТЕСТВЕННОИСТОРИЧЕСКИХЪ  
ИЗСЛѢДОВАНІЙ ВЪ АРАЛО - КАСПІЙСКОЙ ОБЛАСТИ  
съ 1720 по 1874 г.

М. Н. БОГДАНОВА.

С.-ПЕТЕРБУРГЪ.

1875.

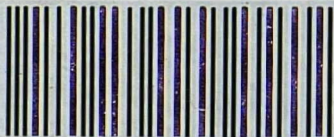


А

По опредѣленію Совѣта Общества Естествоиспытателей печатать разрѣ-  
шается.

Секретарь *А. Фаминцынъ.*

27 Сентября 1875 г.



2007041290

ТИПОГРАФІЯ ТОВАРИЩЕСТВА «ОБЩЕСТВЕННАЯ ПОЛЬЗА».

Больш. Подъяч., собств. д. № 39.

А