

Карты Арктического пространства



Рисунок 1. Северный Ледовитый океан. URL: dic.academic.ru/pictures/enc_colier/arcoccean.jpg



Рисунок 2. Батиметрическая карта Северного Ледовитого океана и прилегающих морей.
 Источник: «Загрязнение Арктики: доклад о состоянии окружающей среды Арктики», 1998
 URL: http://www.ng.ru/science/2009-06-24/13_mnogopoliarnyi.html

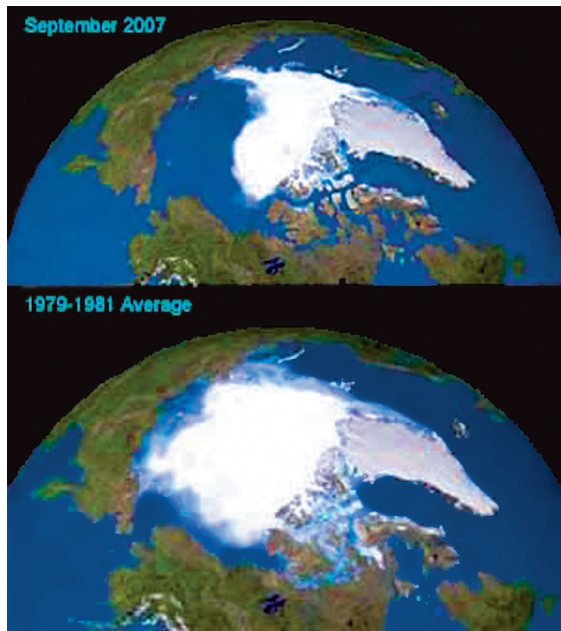


Рисунок 3. Арктические льды тают. Северный полюс, вид из космоса. Изменения 1979/1981 по 2007 год. URL: <http://gendricour.livejournal.com/>;
Greenland Ice Sheet Melt Extent. Arctic Impacts of Arctic Warming, Cambridge Press, 2004
URL: <http://jsis.washington.edu/canada/file/archive/taskforce09/maps.shtml>

По данным ООН, в 1980–1999 годах среднегодовое таяние льдов составляло 0,3 метра, достигнув 0,5 метра к 2000 году, а сейчас ускорилось до 1,5 метра. Данные приводятся по результатам мониторинга состояния крупнейших ледников во всех частях света

