

Выходит с февраля 2002 г.

**ОСНОВАТЕЛЬ ЖУРНАЛА**

**Барер Гарри Михайлович**, заслуженный деятель науки РФ, д. м. н., профессор  
**УЧРЕДИТЕЛИ**

МГМСУ им. А. И. Евдокимова Минздрава РФ

Директор **Овсепян А. П.**

**ШЕФ-РЕДАКТОР**

**Митронин Александр Валентинович**, декан стоматологического факультета, зав. кафедрой кариеологии и эндодонтии, главный внештатный специалист-стоматолог Департамента здравоохранения Москвы, заслуженный врач РФ, д. м. н., профессор (Москва, МГМСУ)

**Михайловская Наталия**, главный редактор

**РЕДАКЦИОННАЯ КОЛЛЕГИЯ**

**Арутюнов С. Д.**, зав. кафедрой пропедевтической стоматологии, заслуженный врач РФ, д. м. н., профессор (Москва, МГМСУ)

**Вертин А. Л.**, зав. кафедрой терапии, клинической фармакологии и скорой медицинской помощи, заслуженный деятель науки РФ, д. м. н., профессор (Москва, МГМСУ)

**Гуревич К. Г.**, зав. кафедрой ЮНЕСКО «Здоровый образ жизни – залог успешного развития», д. м. н., профессор (Москва, МГМСУ)

**Дробышев А. Ю.**, зав. кафедрой челюстно-лицевой и пластической хирургии, заслуженный врач РФ, д. м. н., профессор (Москва, МГМСУ)

**Кисельникова Л. П.**, зав. кафедрой детской стоматологии, зам. главного внештатного специалиста-стоматолога – главный детский стоматолог Департамента здравоохранения Москвы, д. м. н., профессор (Москва, МГМСУ)

**Маев И. В.**, академик РАН, зав. кафедрой пропедевтики внутренних болезней и гастроэнтерологии, д. м. н., профессор (Москва, МГМСУ)

**Максимовская Л. Н.**, зав. кафедрой терапевтической стоматологии, заслуженный врач РФ, д. м. н., профессор (Москва, МГМСУ)

**Персин Л. С.**, член-корреспондент РАН, зав. кафедрой ортодонтии, д. м. н., профессор (Москва, МГМСУ)

**Рабинович С. А.**, зав. кафедрой обезбоживания в стоматологии, заслуженный врач РФ, д. м. н., профессор (Москва, МГМСУ)

**Царев В. Н.**, зав. кафедрой микробиологии, вирусологии, иммунологии, д. м. н., профессор (Москва, МГМСУ)

**Юшук Н. Д.**, академик РАН, президент МГМСУ, зав. кафедрой инфекционных болезней, д. м. н., профессор (Москва, МГМСУ)

**Янушевич О. О.**, академик РАН, ректор МГМСУ, зав. кафедрой пародонтологии, главный внештатный специалист-стоматолог Минздрава РФ, заслуженный врач РФ, д. м. н., профессор (Москва, МГМСУ)

**РЕДАКЦИОННЫЙ СОВЕТ**

**Балмасова И. П.**, зав. лабораторией патогенеза и методов лечения инфекционных заболеваний НИМСИ, профессор кафедры инфекционных болезней и эпидемиологии, д. м. н. (Москва, МГМСУ)

**Глиненко В. М.**, зав. кафедрой общей гигиены, д. м. н., профессор (Москва, МГМСУ)

**Давыдов Б. Н.**, член-корреспондент РАН, профессор кафедры стоматологии детского возраста, д. м. н. (Тверь, ТГМА)

**Ибрагимов Т. И.**, заслуженный врач Республики Дагестан, профессор кафедры ортопедической стоматологии и гнатологии МГМСУ, д. м. н. (Дагестан)

**Ипполитов Е. В.**, зав. отделом фундаментальной медицины НИМСИ, профессор кафедры микробиологии, вирусологии, иммунологии, д. м. н. (Москва, МГМСУ)

**Катаева В. А.**, профессор кафедры общей гигиены, д. м. н. (Москва, МГМСУ)

**Коженикова Н. Г.**, профессор кафедры общей гигиены, д. м. н. (Москва, МГМСУ)

**Трунин Д. А.**, президент СтАР, главный внештатный специалист-стоматолог ПФО, директор Стоматологического института СамГМУ, д. м. н., профессор (Самара, СамГМУ)

**Чуйкин С. В.**, зав. кафедрой стоматологии детского возраста, заслуженный врач РФ, д. м. н., профессор (Уфа, БГМУ)

**Яременко А. И.**, президент-элект СтАР, проректор ПСПбГМУ им. ак. И. П. Павлова, д. м. н., профессор (Санкт-Петербург, ПСПбГМУ)

**МЕЖДУНАРОДНЫЙ РЕДАКЦИОННЫЙ СОВЕТ**

**Кавалле Эдоардо** (Cavalle Edoardo), член совета ERO FDI, профессор (Италия)

**Майер Георг** (Meyer Georg), профессор Университета медицины Грайфсвальда (Германия)

**Эрден Мишель** (Arden Michel), паст-президент FDI, председатель Совета Европейских стоматологов в Европейском парламенте, профессор (Бельгия)

**КООРДИНАТЫ РЕДАКЦИИ**

127206, Москва, ул. Вучетича, дом 9а, офис 8016; тел./факс: +7 (495) 799-29-20; +7 (495) 739-74-46; red.cathedra@gmail.com; www.cathedra-mag.ru

**РАЗМЕЩЕНИЕ СТАТЕЙ**

**Митронин А. В.**, шеф-редактор, тел./факс: +7 (495) 650-25-68; mitroninav@list.ru

**РАЗМЕЩЕНИЕ РЕКЛАМЫ, ПОДПИСКА И РАСПРОСТРАНЕНИЕ**

Тел.: +7 (495) 799-29-20; +7 (495) 739-74-46; reklama.cathedra@gmail.com; podpiska.cathedra@gmail.com; по каталогу «Пресса России», индекс 11169; по заявке, оставленной на сайте: www.cathedra-mag.ru

Журнал издается четыре раза в год в печатной и электронной версиях. Распространяется по подписке.

Правила публикации научных материалов см. на сайте [www.cathedra-mag.ru](http://www.cathedra-mag.ru)

**РЕГИСТРАЦИОННЫЕ ДАННЫЕ**

ISSN 2222-2154

Журнал «Cathedra – Кафедра. Стоматологическое образование» зарегистрирован в Федеральной службе по надзору в сфере связи, информационных технологий и массовых коммуникаций (Роскомнадзор) 23 сентября 2011 года. Свидетельство о регистрации: ПИ № ФС 77-46721.

**АВТОРСКИЕ ПРАВА**

Редакция не несет ответственности за содержание рекламных материалов. Ответственность за достоверность сведений в статьях несут их авторы.

Научные материалы рецензируются. Перепечатка только с разрешения редакции.

**ТИПОГРАФИЯ**

«Творческий информационно-издательский центр»; тираж 2500 экз.

Журнал «Cathedra – Кафедра. Стоматологическое образование» входит в перечень изданий, рекомендованных для опубликования основных результатов диссертационных исследований (решение президиума ВАК Минобрнауки РФ).



**Уважаемые читатели!**

**Весна принесла нам тревожную ситуацию международного значения – вспышку коронавирусной инфекции. Адресная помощь людям в течение трех месяцев оказывалась учащимися всех курсов и факультетов нашего университета.**

Все это время врачи и студенты принимали активное участие в оказании помощи больным не только в рамках практической подготовки по образовательным программам, но и по зову сердца. Старшекурсники работали во многих зонах борьбы с инфекцией – в стационарах, поликлиниках, на станциях скорой медицинской помощи помощниками медицинских сестер, медсестрами, фельдшерами и в качестве волонтеров. Наш университет присоединился к всероссийской акции «Мы вместе – 2020». Мы благодарим добровольцев, проявивших смелость, решительность и профессионализм. Огромное спасибо врачам всех специализаций, профессорско-преподавательскому составу вуза и клиник, среднему и младшему медперсоналу за их тяжелый и нужный труд по организации лечения больных.

Во время пандемии работал возглавляемый академиком РАН, профессором О.О. Янушевичем оперативный штаб (ректорат, деканаты, хозяйственные службы), который проводил ежедневные заседания – как очно, так и дистанционно, чтобы рационально управлять образовательным процессом по всем ООП, лечебными вопросами в соответствии с указами Президента РФ, мэра Москвы, Министра здравоохранения РФ, Министра образования РФ и приказами ректора МГМСУ. Штаб квалифицированно рассматривал также экономические и хозяйственные проблемы, сумев обеспечить оптимальную и наиболее эффективную работу университета.

Но даже в непростых условиях карантина учебный год завершён благополучно. Дистанционное обучение, промежуточная аттестация, Государственная итоговая аттестация и вручение дипломов выпускникам всех факультетов прошли с соблюдением соответствующих требований и правил Роспотребнадзора РФ. Была проведена и приемная кампания по новому набору учащихся.

В этот раз мы объединили два номера журнала, что не снижает его эффективность и качество. Сдвоенный номер открывает новый учебный год, который будет требовать сохранения профилактических мер при, возможно, очном обучении и дальнейшего развития наработанных форм дистанционного образования. Маски и перчатки, социальная дистанция сохранятся во благо здоровья нас самих и окружающих. Несмотря на этот трудный для всех период уже намечены торжественные мероприятия по посвящению первокурсников в студенты.

Что касается материалов выпуска, то в номере представлен широкий спектр собственных исследований, актуальных отечественных и зарубежных научных работ, клинические обзоры, отражающие современные методы диагностики, лечения и профилактики болезней. Немало и традиционных материалов, посвященных высшей школе, в которых своим опытом делятся ведущие стоматологические вузы страны.

*С уважением, шеф-редактор  
журнала «Cathedra – Кафедра.  
Стоматологическое образова-  
ние», декан стоматологиче-  
ского факультета МГМСУ,  
доктор медицинских наук,  
профессор А.В. Митронин*

# СОДЕРЖАНИЕ № 72–73

## 04 НОВИНКИ СТОМАТОЛОГИИ

### К 75-ЛЕТИЮ ПОБЕДЫ

- 06** Обеспечение санитарно-эпидемиологической безопасности в Москве в годы Великой Отечественной войны (1941–1945 гг.)  
*Наталья Кучма, Тамара Дулина, Анна Гвоздева*

- 09** Достижения советских стоматологов в годы Великой Отечественной войны  
*Елена Честных, Ксения Соколова, Марина Потапова, Борис Ситников*

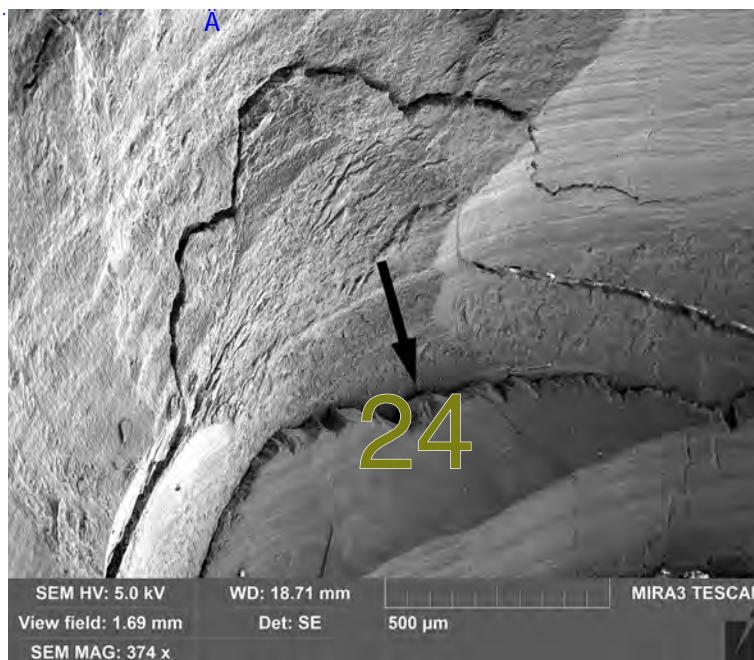
### ВЗГЛЯД НА РЫНОК

- 12** Лечение перфорации зубов во время повторного эндодонтического вмешательства с использованием нового восстанавливающего материала на основе МТА  
*Марио Луис Зуоло, Мария Карвалью*
- 16** Проводниковая анестезия нижнего альвеолярного нерва  
*Давиде Мария Батталья, Лоренцо Монтичелли*



### СОБСТВЕННЫЕ ИССЛЕДОВАНИЯ

- 24** Особенности повторной эстетической реставрации  
*Александр Митронин, Марина Куваева, Сюзанна Вовк, Юрий Митронин*
- 28** Влияние приема лекарственных препаратов различных фармакологических групп на показатели стоматологического статуса  
*Наталья Духовская, Ирина Островская, Юлия Гаверова, Владислав Митронин*



- 34** Стресс как один из факторов осложнений после дентальной имплантации  
*Дмитрий Михальченко, Юлия Македонова, Андрей Александров*

- 38** Оценка эффективности метаболической дезинтоксикационной терапии при моделировании флегмон челюстно-лицевой области у крыс  
*Оксана Швец, Татьяна Гайворонская, Наталья Быкова, Ольга Качанова*

### НАУЧНЫЕ СТАТЬИ

- 42** Коморбидность и трудности рентгенодиагностики  
*Николай Попов, Дмитрий Лежнев, Ирина Иванова*
- 46** Изменение кислотоподатливости и эластичности эмали при введении аминокислот в рецептуру реминерализующих средств  
*Ирина Беленова, Елена Рожкова, Екатерина Зяблова, Иван Беленов, Юрий Митронин*
- 51** Сопутствующая соматическая патология у больных с флюорозом зубов  
*Таинча Талыбова, Фахрия Мехтиева*
- 54** Обзор современных возможностей молекулярного анализа в прогнозировании и диагностике болезней пульпы  
*Диана Останина, Юрий Митронин, Ирина Островская, Александр Митронин*

### ДЛЯ ПРОФЕССИОНАЛОВ

- 58** Лечение пациентов с сердечно-сосудистыми заболеваниями в стоматологии (часть 1)  
*Давиде Мария Батталья, Лоренцо Монтичелли*
- 62** Снижение риска перелома полного съемного протеза верхней челюсти при резко выраженном торусе  
*Артур Петросян, Павел Урецкий, Елена Пустовая*



- 65 **Взаимосвязь болевого синдрома и наличия триггерных точек в челюстно-лицевой области**  
*Зураб Хабадзе, Артемий Недашковский*

- 68 **Изучение морфологии зубов с помощью фотографий**  
*Лариса Ломиашвили, Евгений Хорольский, Дмитрий Погадаев, Сергей Михайловский*

#### EX CATHEDRA

- 72 **Современные подходы к внутреннему контролю качества и безопасности медицинской деятельности в стоматологической практике**  
*Юлия Шухорова, Михаил Постников, Дмитрий Трунин, Галина Бурда, Станислав Буракшаев*

- 76 **Информированность студентов I курса в вопросах ухода за полостью рта**  
*Людмила Вдовина, Светлана Толмачева, Полина Смирнова*

- 80 **Выбор средств гигиены полости рта при наличии у пациента отягощенного аллергологического анамнеза (краткий обзор)**  
*Ольга Успенская, Наталия Круглова, Алена Кочубейник*



#### ВЫСШАЯ ШКОЛА

- 84 **Как объективно оценить коммуникативные навыки у ординаторов?**  
*Елена Васильева, Галина Оводова, Людмила Кузьмина*

- 92 **Опыт использования виртуальной обучающей среды для проведения тестирования остаточных знаний студентов-стоматологов**  
*Сергей Ершиков, Георгий Смирнов, Василий Комлев*

- 96 **Результаты ЕГЭ как инструмент диагностики успешности обучения будущих врачей-стоматологов**  
*Надежда Давыдова, Сергей Левицкий, Анна Тарасова*

#### МИР СТОМАТОЛОГИИ

- 100 **Студенческие олимпиады по цифровой стоматологии**  
*Андрей Стафеев, Ирина Баркан, Александр Хижук, Игорь Лебедеко, Марина Ретинская*



#### ПСИХОЛОГИЯ

- 104 **Сообщение пациенту о врачебной ошибке в стоматологической практике**  
*Елена Васильева, Александр Оправин, Мария Томилова*

- 110 **Особенности коррекции уровня тревожности детей в рамках производственной практики обучающихся на стоматологическом факультете**  
*Ольга Мацкиева, Вита Самохина, Виолетта Синелобова, Иван Степанов*

- 116 **Исследование особенностей адаптации студентов стоматологического факультета ОмГМУ**  
*Лариса Лонская, Татьяна Малютина, Юлия Романова, Галина Скрипкина, Альбина Гарифуллина, Андрей Карницкий*

- 119 **ПОДПИСКА**

