

Развивает логические и творческие способности ребёнка

№ 8  
2009

# СониМашка

В КОМПЬЮТЕРНОЙ  
ИГРЕ

ТАБЛИЧКА  
В ПОДАРОК!

НАСТОЛЬНАЯ  
ИГРА!

РАСКРАСКА!  
ЛАБИРИНТ!  
КРОССВОРД!



САМЫЙ ЗАГАДОЧНЫЙ ЖУРНАЛ!



ТАБЛИЧКА НА ДВЕРЬ





Пони решила позвать в гости свою подружку.  
Но что-то случилось с телефоном! В записной  
книжке все имена перепутались.



Разгадай названия животных.



Вырежи кружочек. Аккуратно сделай в нём  
дырочку и привяжи нитку. Попроси взрослых  
повесить эту табличку на дверь твоей комнаты.  
Теперь ты сможешь поворачивать её жёлтой  
стороной, если ждёшь гостей – или голубой, если  
хочешь побыть в одиночестве.



Пони отправила СМС: Привет, Белочка!  
Приходи ко мне в гости! Поиграем!



Скоро пришёл ответ:  
Тривеп! С мдовольствиенеу! Уридп зереч сач!

Переставь местами первые и последние буквы  
в словах и прочитай, что ответила белка.



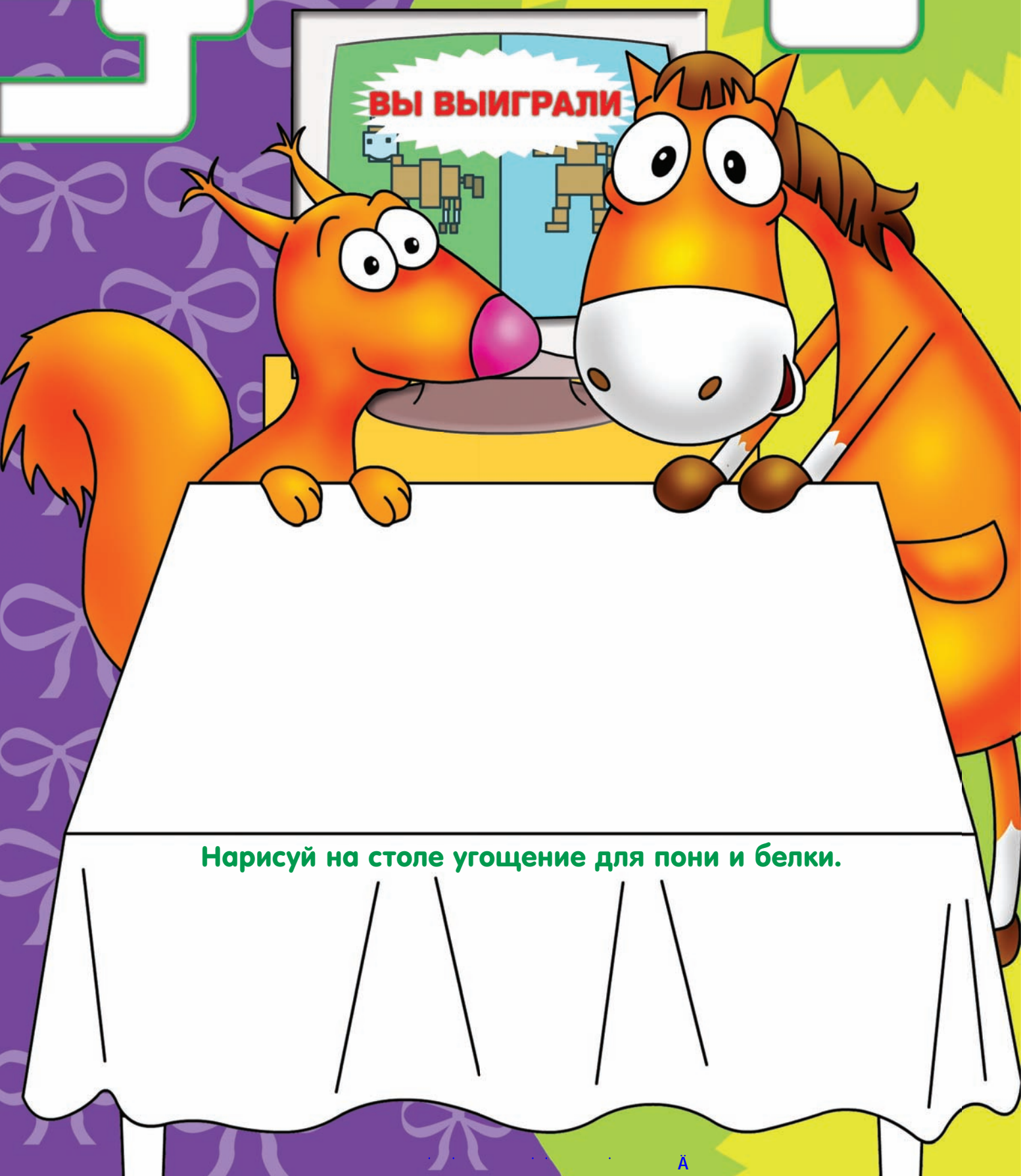
Пони обрадова-  
лась и тут же  
поставила чайник.

Найди на рисунке  
10 печений.

Пони смогла пройти игру до конца! На экране появилась надпись «ВЫ ВЫИГРАЛИ!» Тут всё снова замигало, зашипело, бумкнуло...

И Маша очутилась рядом с белкой!

– Ура! Ты снова настоящая! – обрадовалась Белочка. – Идём скорее пить чай! Ты, наверное, проголодалась!



Нарисуй на столе угощение для пони и белки.



# КОНКУРС

15

Нарисуй своих любимых  
героев компьютерной игры  
и пришли в редакцию по адресу:

127254, Москва,

а/я 42, «ПониМашка»,

с пометкой «Компьютерная игра».

Авторы лучших рисунков  
получат призы!



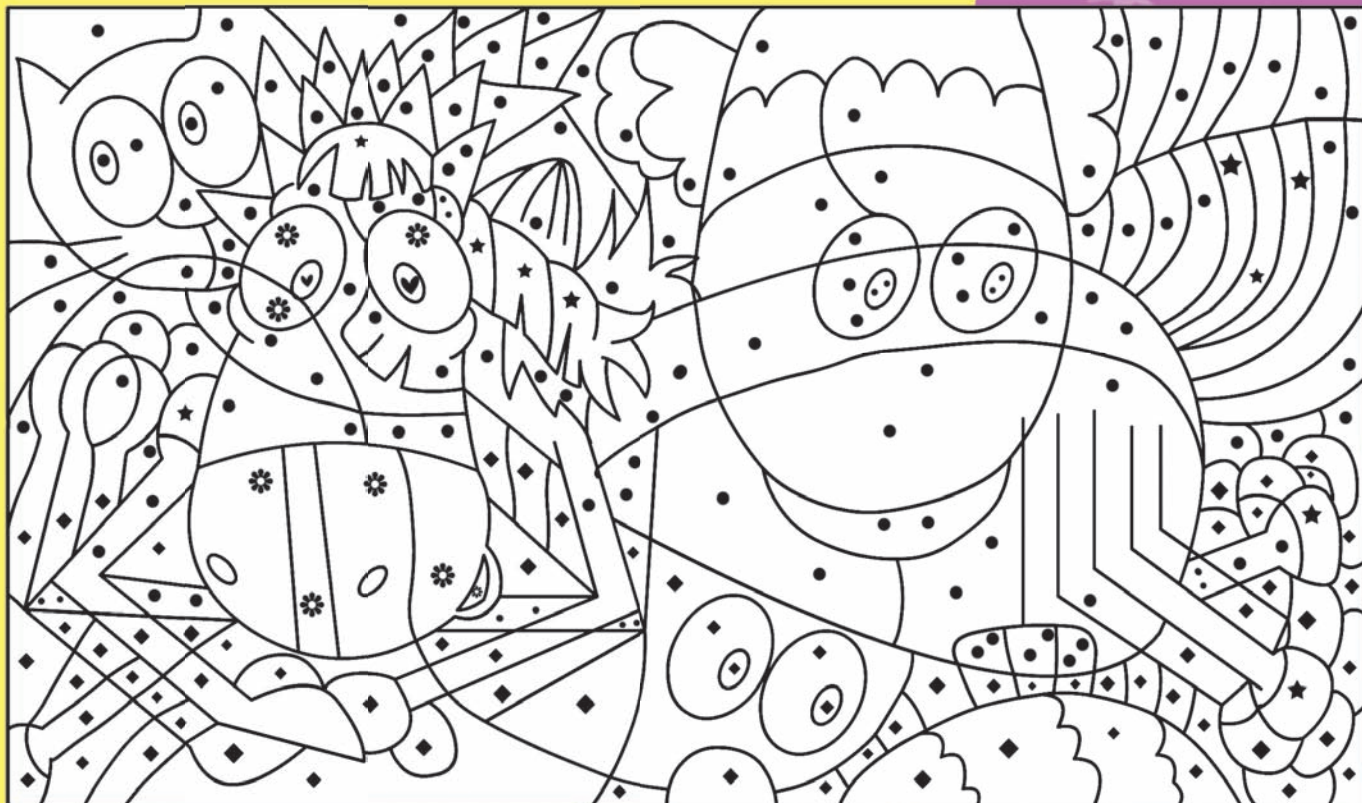
Кто здесь? Раскрась  
рисунок, обращая  
внимание на значки,  
которыми обозначены  
цвета.

Хотите, чтобы журнал  
«ПониМашка» каждую неделю  
приносили вам прямо домой?  
Подпишитесь в любом  
почтовом отделении!

Подписные индексы в каталогах:

**45833** – «Пресса России»

**79239** – «Почта России»





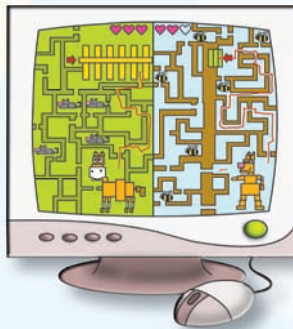
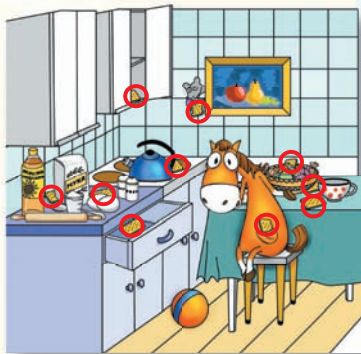
# ОТВЕТЫ

## Вторая обложка Страница 5

- Крот, Енот, Лиса, Осьминог, Тигр, Белка.

## Страница 1

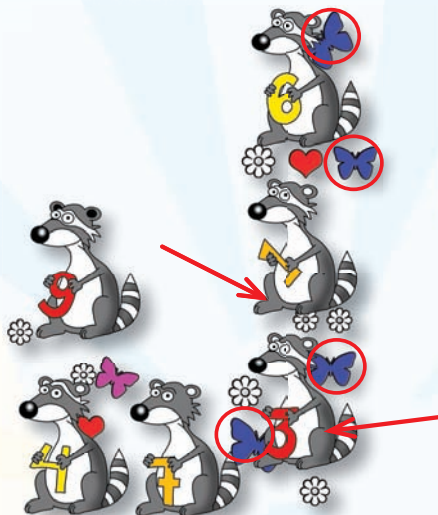
- Привет! С удовольствием! Приду через час!



## Страница 6

- Диск, джойстик, отмена, кнопки, мышь, юла, монитор, родители, игра.

## Страница 10



## Страница 2

- Ключ № 3.
- Торт, ананас, яблоко, газировка.

## Страница 3

- У Маши шнур завяжется узлом.
- У белки джойстик не подключён.



## Страница 12

- Доктор в кабинете № 3.

**Понимашка**

**Главный редактор**  
Татьяна Коробкова  
**Художник**  
Нана Сергачёва  
**Вёрстка**  
Ольга Войтова  
**Литературный редактор, корректор**  
Ирина Масалкина  
**Коммерческий директор**  
Татьяна Филина  
**Директор по маркетингу**  
Елена Сыбачина  
**Менеджер по маркетингу**  
Анна Шкред  
**Отдел распространения**  
(495) 725-47-85 xpress@osp.ru  
**Адрес редакции:**  
123056, Москва,  
Электрический пер.,  
д. 8, кор. 3  
**Телефон: (495) 253-75-72**  
**Факс: (495) 253-92-04**  
**E-mail: class@osp.ru**  
**Адрес для писем:**  
127254, Москва, а/я 42,  
«ПониМашка»  
© 2009 ЗАО Издательство  
«Открытые системы»  
Все права защищены



**ОТКРЫТЫЕ СИСТЕМЫ**

Open Systems Publications

### Учредитель и издатель:

ЗАО «Издательство  
«Открытые системы»  
109072, Москва,  
ул. Серафимовича, д. 2, к. 3  
**Генеральный директор**  
Галина Герасина  
**Президент**  
Михаил Борисов

Журнал зарегистрирован  
Государственным комитетом РФ  
по печати. Свидетельство  
ПИ № ФС77-28997 от 26.07.2007.  
Гигиенический сертификат  
№ 77.99.60.953.Д.009930.09.08 от 15.09.2008.  
Журнал для младшего школьного возраста.  
Подписано в печать 24.02.2009.  
Тираж 50 000 экз.  
Заказ № 121.  
Отпечатано  
в ООО «Богородский  
полиграфический комбинат»  
142400, Московская область,  
г. Ногинск, ул. Индустриальная, д. 40б.  
Цена свободная.  
Журнал выходит один раз в неделю.

