

# La Cathédrale de Lyon

PETITES MONOGRAPHIES  
DES GRANDS ÉDIFICES DE LA FRANCE

*Collection publiée sous le patronage*

DE L'ADMINISTRATION DES BEAUX-ARTS  
DE LA SOCIÉTÉ FRANÇAISE D'ARCHÉOLOGIE  
ET DU TOURING-CLUB DE FRANCE

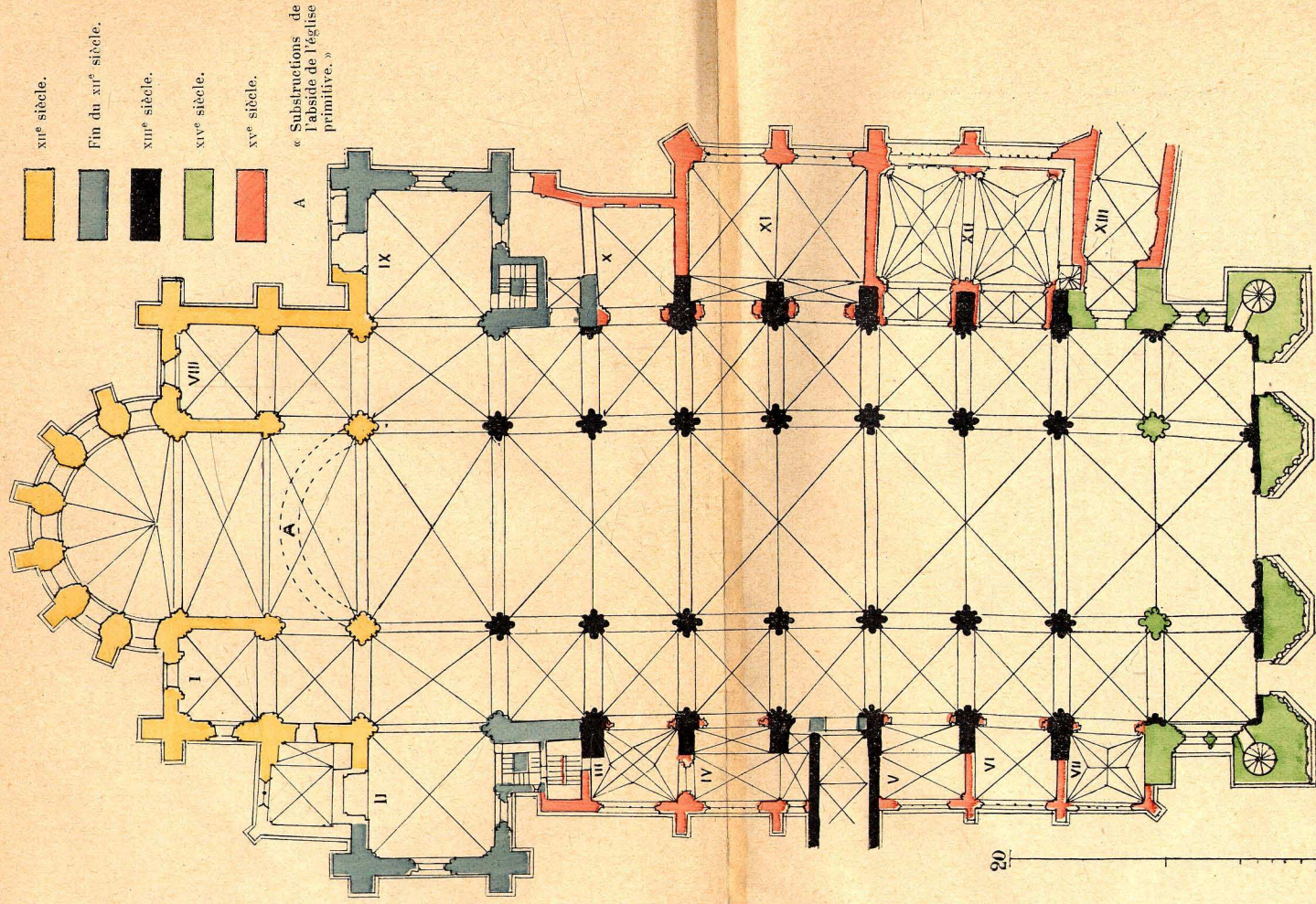
---

**PARUS :**

- La Cathédrale de Chartres, par René MERLET.
- Le Château de Coucy, par E. LEFÈVRE-PONTALIS.
- L'Abbaye de Vézelay, par Charles PORÉE.
- Le Château de Rambouillet, par H. LONGNON.
- Saint-Pol-de-Léon, par L.-Th. LÉCUREUX.
- L'Hôtel des Invalides, par Louis DIMIER.
- Le Château de Vincennes, par F. DE FOSSA.
- L'Abbaye de Moissac, par A. ANGLÈS.
- La Cathédrale de Reims, par L. DEMAISON.
- La Cathédrale du Mans, par Gabriel FLEURY.
- La Cathédrale d'Albi, par Jean LARAN.
- La Cathédrale de Bourges, par Amédée BOINET.
- L'Église de Brou, par Victor NODET.
- Le Château d'Anet, par A. ROUX.

**EN PRÉPARATION :**

- La Cathédrale de Coutances, par E. LEFÈVRE-PONTALIS.
- La Cathédrale de Beauvais, par Pierre DUBOIS.
- La Cathédrale d'Auxerre, par Camille ENLART.
- Le Mont-Saint-Michel, par Charles BESNARD.



PLAN DE LA CATHÉDRALE DE LYON

D'après le relevé de M. T. Desjardins.

À

Petites Monographies des Grands Édifices

\* \* \* de la France \* \* \*

Publiées sous la direction de M. E. LEFÈVRE-PONTALIS

# La Cathédrale de Lyon

PAR

LUCIEN BÉGULE

Inspecteur divisionnaire de la Société Française d'Archéologie.

Ouvrage illustré de 56 gravures et d'un plan.



PARIS

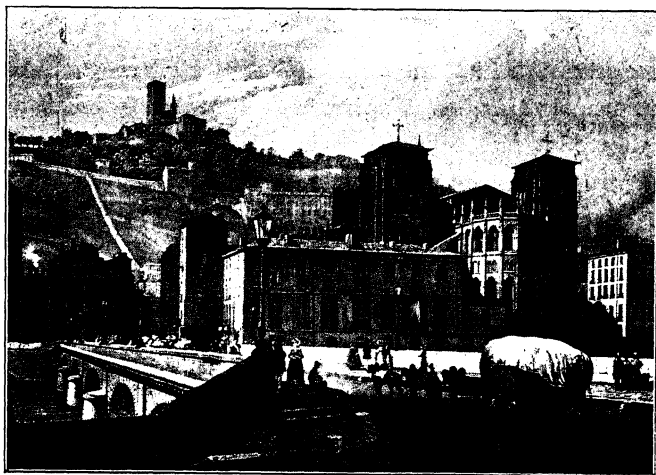
HENRI LAURENS, ÉDITEUR

6, rue de Tournon, 6

Tous droits de traduction et de reproduction réservés  
pour tous pays.

À





LA CATHÉDRALE ET LA COLLINE DE FOURVIÈRE EN 1832

## AVANT-PROPOS

---

Assise au pied de la colline de Fourvière, dont la nouvelle basilique s'élève sur les ruines du forum de l'antique Lugdunum, la cathédrale de Lyon se présente au visiteur venant de l'intérieur de la ville par le chevet. Flanquée de deux tours carrées et puissantes, revêtues d'une noire patine par le brouillard lyonnais, elle se reflète dans les eaux tranquilles de la Saône. Ces tours, comme celles de la façade, dépassent de quelques mètres