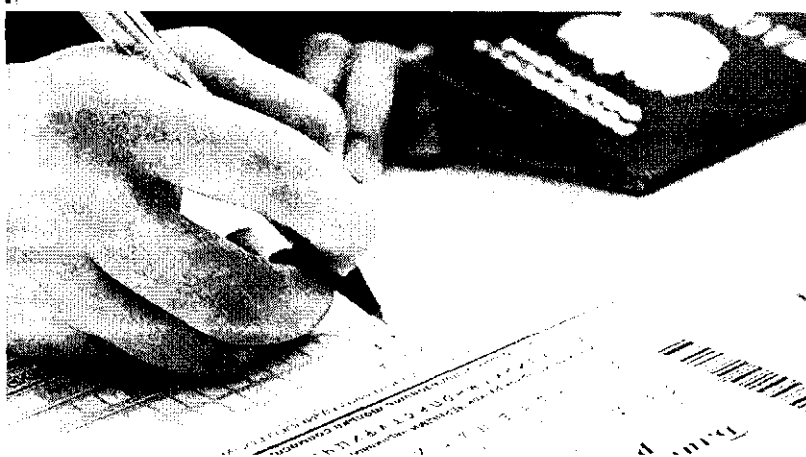


ПЕДАГОГИЧЕСКОЕ ЭХО

№ 5 (208) МАРТ 2012 г.

Сдача ЕГЭ в новосибирских школах стартует с 20 апреля

Министерство образования и науки РФ утвердило сроки сдачи Единого государственного экзамена в 2012 году.



Досрочная сдача начнется 20 апреля экзаменом по русскому языку. 23 апреля пройдет ЕГЭ по иностранному языку, географии, химии и истории. 26 апреля — экзамен по математике. 2 мая — по информатике и информационно-коммуникационным технологиям (ИКТ), биологии, обществознанию, литературе и физике. Если кто-то не успел выполнить работу или не смог прийти на экзамен по уважительной причине, то снова сдать ЕГЭ по любому предмету можно будет 4 мая.

Основная волна ЕГЭ начнется 26 мая с экзаменов по информатике и ИКТ, биологии, истории. 31 мая пройдет экзамен по русскому языку. 4 июня — по иностранному и химии. 7 июня — по математике. 13 июня — по обществознанию, химии. 16 июня — по географии и литературе. ЕГЭ по всем общеобразовательным предметам в субъектах Российской Федерации начнется в 10.00 по местному времени.

Как обычно, предусмотрены резервные дни для тех, кто по уважительной причине не участвовал в сдаче экзамена в общем потоке.

Продолжительность ЕГЭ по математике, физике, литературе, информатике и ИКТ составляет 4 часа

(240 минут); по истории, обществознанию — 3,5 часа (210 минут); по русскому языку, биологии, географии, химии, иностранным языкам (английский, французский, немецкий, испанский) — 3 часа (180 минут).

На ЕГЭ разрешается пользоваться следующими дополнительными устройствами и материалами: по математике — линейкой; по физике — линейкой и непрограммируемым калькулятором; по химии — непрограммируемым калькулятором; по географии — линейкой, транспортиром, непрограммируемым калькулятором.

Также на официальном информационном портале Единого государственного экзамена <http://www.ege.edu.ru> в раздел «Видео» добавлена консультация о КИМ ЕГЭ 2012 года, которую проводит Ерахов Андрей Геннадиевич, директор Федерального института педагогических измерений (ФИПИ).

Будучи подведомственной организацией Рособрназзора, ФИПИ занимается разработкой технологий и методик педагогических измерений, оценки качества образования, научно-методического обеспечения ЕГЭ в Российской Федерации и других мероприятий по контролю качества образования с использованием измерительных технологий.

В номере:

- **Новости образования** С. 2-3
- **Команда «Паруса» сильна!** С. 4-5
- **Взаимное притяжение профессионалов** С. 6
- **Радужный мир** С. 7
- **Родительская беседка** С. 8

Подписка!

Если вы хотите регулярно получать газету «Педагогическое эхо», не выходя из своего дома или офиса, оформите подписку. Доставка осуществляется через почтовое отделение связи.

Стоимость подписки на полугодие (6 номеров):

до адресата **83 руб. 33 коп.**

Газета выходит ежемесячно

Подписной индекс — 31523

Уважаемые читатели!
Мы предлагаем выпуск специализированного тематического приложения для подписчиков «Методические материалы для учителей». На издании этого номера материалы для проведения досуговых мероприятий.

Приглашаем вас к сотрудничеству. Ждем ваши материалы по адресу:

650007, г. Новосибирск,
Красный проспект, 2.

Редакция газеты

«Педагогическое эхо»

Тел. 225-56-96.

E-mail: ino99@mail.ru

rusanova001@mail.ru