

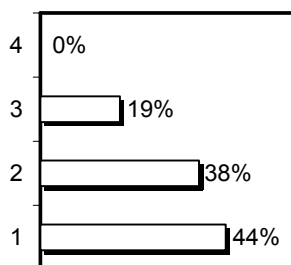
ОПРОС

Если бы в Беслане была муниципальная милиция, то смогли бы, на Ваш взгляд, террористы заранее и скрытно заминировать школу?

Варианты ответа:

- 1 да, это ничего бы не изменило
- 2 шансы на то, что это бы им не удалось, увеличились бы
- 3 Вы еще спросите, а если бы директор школы был другой
- 4 не знаю

Результаты:



Опрос проведен в сентябре 2004 г. на Web-странице журнала «Городское управление»
<http://rels.obninsk.com>

ЧТО БУДЕТ?

МЧС РФ

Долгосрочный прогноз чрезвычайных ситуаций на территории РФ в осенне-зимний период 2004–2005 гг.

(Разработан на основе данных Росгидромета, Минздрава РФ, Госкомстата, ЦУКС МЧС России, Центра «Антистихия»)

1. Исходная обстановка

Основными природными источниками ЧС в прогнозируемый период являются:

— опасные метеорологические явления (комплекс неблагоприятных метеорологических явлений: сильный снег, налипание мокрого снега, сильный ветер, сложные гололедно-изморозевые явле-

ТИПОВОЙ ПАСПОРТ БЕЗОПАСНОСТИ

МЧС РФ

Приказ МЧС РФ
от 25.10.04 №484

Зарегистрировано в Минюсте РФ 23.11.04
Регистрационный №6144

“Об утверждении типового паспорта безопасности территорий субъектов РФ и муниципальных образований”

В соответствии с Положением о Министерстве РФ по делам гражданской обороны, чрезвычайным ситуациям и ликвидации последствий стихийных бедствий (подпункт 2, пункт 8, раздел III), утвержденным Указом Президента РФ от 11.07.04 №868 “Вопросы Министерства РФ по делам гражданской обороны, чрезвычайным ситуациям и ликвидации последствий стихийных бедствий” (Собрание законодательства РФ, 2004, №28, ст. 2882) и решением совместного заседания Совета Безопасности РФ

и президиума Государственного совета РФ “О мерах по обеспечению защищенности критически важных для национальной безопасности объектов инфраструктуры и населения страны от угроз техногенного, природного характера и террористических проявлений” (протокол от 13.11.03 №4)

приказываю:

Утвердить прилагаемый типовой паспорт безопасности территорий субъектов РФ и муниципальных образований.

Министр С.К. Шойгу

(по заполнении секретно)

“УТВЕРЖДАЮ”

Руководитель высшего исполнительного органа государственной власти субъекта РФ, глава муниципального образования

М.П.

“ ” 200_ г.

ТИПОВОЙ ПАСПОРТ БЕЗОПАСНОСТИ ТЕРРИТОРИЙ СУБЪЕКТОВ РФ И МУНИЦИПАЛЬНЫХ ОБРАЗОВАНИЙ

(наименование субъекта РФ, муниципального образования)

Начальник Главного управления МЧС России по субъекту РФ

“ ” 200_ г.
М.П.

Председатель Комиссии по чрезвычайным ситуациям органа исполнительной власти субъекта РФ (муниципального образования)

“ ” 200_ г.
М.П.

Наименование населенного пункта, год

1. Типовой паспорт безопасности территории, субъекта РФ и муниципального образования разработан в соответствии с Указом Президента

РФ от 11.07.04 №868 “Вопросы Министерства РФ по делам гражданской обороны, чрезвычайным ситуациям и ликвидации последствий