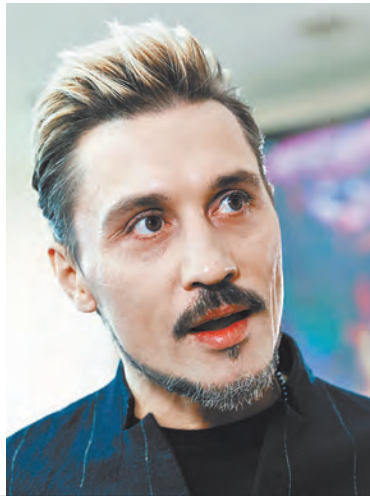


ОТКРОВЕННО 28

О чем грустит артист
Дмитрий Билан — о том, кому смогут помочь его «Крылатые качели»



УСЛУГИ 24

Игрушка напрокат
Семейная экономика: какие детские товары можно взять в аренду

ПРАВДА ЛИ? 25

К старости умнее
Ученые: человек достигает максимального интеллекта к 70 годам



Российская Газета



№ 218 (8866)
28 сентября —
4 октября 2022
www.rg.ru

НЕДЕЛЯ

Общественно-политическая газета

СРЕДА 28 СЕНТЯБРЯ > ЧЕТВЕРГ 29 СЕНТЯБРЯ > ПЯТНИЦА 30 СЕНТЯБРЯ > СУББОТА 01 ОКТЯБРЯ > ВОСКРЕСЕНЬЕ 02 ОКТЯБРЯ > ПОНЕДЕЛЬНИК 03 ОКТЯБРЯ > ВТОРНИК 04 ОКТЯБРЯ



САНКЦИИ Как обеспечить себя за границей наличными деньгами 4

Если карта бита

НАУКА 3 СВОЕ ДЕЛО 8 СРЕДА ОБИТАНИЯ 9 ТЕЛЕВИДЕНИЕ 29

Миссия: спасти человечество. Земной аппарат направили на таран астероида

Весло и чум. Две девушки в глухом лесу с медведями осваивают арктические гектары

Чудак-человек. «Мальчик с задней парты» вложил в «окультуривание» Киржача 250 млн руб.

Сиди и смотри. Представляем пять сериальных новинок от онлайн-кинотеатров

ВОСТОЧНАЯ СИБИРЬ

➔ 15



Закреть дорогу назад За трудоустройство бывших заключенных будут льготы

ТАКОЕ предложение внесла прокуратура Красноярского края. Сейчас его обсуждают в региональном правительстве. В целом речь идет о системе материальных стимулов для работодателей, нанимающих бывших заключенных. Пока они редко предпочитают иметь дела с такими претендентами на вакансии, что зачастую толкает последних на новые преступления. Соответствующий законопроект могут представить уже в ноябре.

Берега с подсветкой В центре Красноярска обновили набережную



ДМИТРИЙ ЛАПИН

БЛАГОУСТРОЙСТВО

✍ Дмитрий Никитин, Красноярск

В этом году работы по обновлению набережной реки Качи затронули пространство от улицы Перенсона до Стрелки. Как заявили в департаменте городского хозяйства города, некогда захлащенные и заросшие берега реки уже стали любимым местом отдыха горожан и продолжают преобразоваться. Например, недавно рядом с пешеходным мостом в створе улицы Парижской Коммуны появилась деревянная лестница на металлическом основании. В ночное время она подсвечивается светодиодной лентой. Для тех, кто движется на самокате, велосипеде или с коляской, обустроены новые дорожки с гладкими спусками и подъемами.

Подсвечивается ночью и кованая беседка — украшение прогулочной зоны. Она украшена гирляндами, а рядом обустроена площадка с современным брусчатым покрытием, где расположились дополнительные скамейки. Вдоль всей набережной установлены новые скамьи и урны, на участке

Появившийся летом этого года мост через Качу уже облюбовали молодежь и гуляющие парочки. Недавно мост получил название — «Семейный».

нижнего яруса места для отдыха подсвечены новыми парковыми светильниками.

КСТАТИ

Благоустройство набережной проходит по программе «Формирование комфортной городской среды» нацпроекта «Жилье и городская среда» с 2020 года. Ранее работа проводилась на участке вдоль переулка Речного, затем — Юдинского сквера и участка от улицы Обороны до улицы Перенсона. Вся набережная вместе с новым алюминиевым мостом через реку Кача стала частью единого пешеходного маршрута, так называемого центрального паркового кольца, которое соединило в единое прогулочное пространство центральную набережную, остров Татышев и Юдинский сквер. В следующем году преобразование Качи продолжится уже в Железнодорожном районе Красноярска.

Терапия по личной траектории

ЗДРАВООХРАНЕНИЕ

✍ Ирина Полонская, Иркутск

В Иркутске прошла научно-практическая конференция «Пациентоориентированная гематология в эпоху COVID-19», в рамках которой обсуждались вопросы, связанные с течением и лечением новой коронавирусной инфекции у пациентов, страдающих злокачественными заболеваниями крови.

С докладами выступили представители ведущих профильных центров России. По словам модератора и научного руководителя конференции, главного гематолога министерства здравоохранения Иркутской области Натальи Сараевой, все эксперты отметили необходимость персонализированного подхода к таким больным:

— Очевидно, что COVID-19 остается с нами, и это значит, что для наших пациентов риск заражения коронавирусом по-прежнему остается высоким, поскольку онкогематологиче-

ское заболевание всегда связано с иммунодефицитом. Какова тактика их ведения? Совершенно очевидно, что стандартные схемы терапии в этом случае малоэффективны — в этом мы убедились в первые месяцы пандемии. И выход — в подборе индивидуальных траекторий лечения, учитывающих все: и общее состояние, и течение основного заболевания, и сопутствующую патологию. Мы уходим от стандартных схем терапии и делаем первые шаги к персонализированной медицине.

По словам главного гематолога Иркутской области, за время пандемии были выработаны новые стандарты помощи пациентам онкогематологического профиля.

— Инновационные препараты, имеющиеся сегодня в распоряжении гематологов, позволяют пациенту лечиться на дому, а современные формы коммуникации — наблюдать за его состоянием и при необходимости корректировать терапию. То есть оказалось возможным отказаться от госпитализации и даже от посещения

поликлиники. Все это существенно снижает риск заражения COVID-19, а значит, благоприятным образом сказывается на состоянии пациента и лечении основного заболевания.

Главный гематолог министерства здравоохранения Иркутской области подчеркнула, что эксперты из ведущих профильных центров продолжают накапливать, систематизировать и осмысливать материал, полученный во время пандемии.

ПРЯМАЯ РЕЧЬ

Наталья Сараева,
главный гематолог министерства здравоохранения
Иркутской области:

— Только научная дискуссия, постоянный обмен мнениями и обсуждение этих непростых вопросов могут помочь выработать действенные стратегии лечения коронавируса и его последствий у пациентов, которые страдают злокачественными заболеваниями крови.

Школам добавляют средств

ФИНАНСЫ

Красноярский край увеличивает расходы на образование на 1,1 миллиарда рублей. Сумма будет утверждена в традиционную осеннюю корректировку бюджета.

За счет этих средств, например, вырастут расходы на питание. Увеличатся траты на обеспечение детей комплектами одежды и обуви в детских домах и кадетских корпусах. 184 миллиона рублей запланированы на оплату педагогам дополнительных часов внеурочной деятельности.

Для обеспечения капитального ремонта школ в 2022 году выделят еще 77 миллионов рублей в связи с удорожанием

строительных работ и материалов.

— На 10 процентов увеличится калорийность суточной нормы питания при повышенной физической нагрузке детей, проходящих обучение по специальностям искусства балета и искусства танца. Также повышается суточная калорийность питания для всех детей, обучающихся в учреждениях профессионального образования в арктической зоне. На все это потребуются дополнительное финансирование, постараемся, чтобы эта сумма была учтена при корректировке бюджета, — пояснила депутат краевого Заксобрания Вера Осыкина.

Иван Васильев,
Красноярск

Тайга на связи

НАЦПРОЕКТ

До конца года в отдаленных и малочисленных поселках Красноярского края планируется построить 17 базовых станций.

Мобильной связью четвертого поколения (4G/LTE) будут обеспечены более трех тысяч жителей.

Объекты подключат по оптическому кабельному каналу. Скорость передачи данных сделает доступными интернет-сервисы и мобильную связь. Работа проводится в рамках второго этапа федерального проекта устранения цифрового неравенства.

Отбор населенных пунктов для участия в проекте осуществляли сами жители на портале госуслуг.

Вышки построят в Абанском, Балахтинском, Ермаковском, Казачинском, Козульском, Пировском, Красногвардейском, Тасеевском и Тухтетском районах.

— Федеральным центром оказывается поддержку в создании услуг связи на территории малых населенных пунктов. Благодаря этому, в прошлом году ба-

зовые станции сотовой связи появились в 27 селах и деревнях. Красноярский край на протяжении пяти лет также реализует собственную аналогичную программу: 67 тысяч жителей из более ста малочисленных

В 2021 году
базовые
станции связи
появились
в 27 селах
Красноярского
края

и труднодоступных населенных пунктов края были обеспечены услугами связи, — говорит министр цифрового развития Красноярского края Николай Распопин.

Василий Пивоваров,
Красноярск

Разгрузить дороги

ТРАНСПОРТ

Власти Иркутска предлагают организовать в городе платные парковки. Эта мера должна разгрузить историческую часть города. По мнению специалистов, платные парковки уменьшат количество пробок и увеличат порядок на дорогах. Сейчас водители ставят машины на старинных улицах где попало, нарушая правила дорожного движения. В итоге некоторые полосы движения попросту не задействованы в автомобильном трафике.

— Кроме того, это разгрузит дороги для общественного транспорта, который имеет в десятки раз большую провозную способность, чем легковые автомобили, снизится

аварийность, — говорят в мэрии.

Предварительно стоимость парковки составит 40–50 рублей в час. Предполагается абонемент на разные сроки. Штраф за неправильную парковку составит до двух тысяч рублей. Оплата будет идти через паркоматы и мобильные приложения.

Добавим, несколько лет назад абсолютно аналогичный проект с аналогичными доводами внедряли в Красноярске. Опыт оказался не очень удачным. Главной проблемой стал контроль за нарушителями. Оператор просто не смог выстроить рабочую систему их выявления и выписывания штрафов.

Дмитрий Бурятин,
Иркутск