

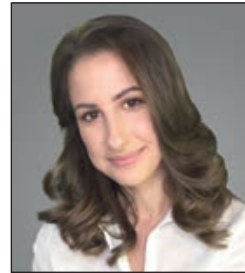
## СОТРУДНИКИ РЕДАКЦИИ



**Светлана ЯРОВАЯ**  
Генеральный директор  
director@LesPromInform.ru  
SVETLANA YAROVAYA  
General Director



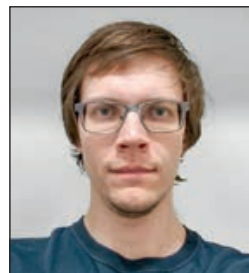
**Максим ПИРУС**  
Главный редактор  
che@LesPromInform.ru  
MAXIM PIRUS  
Editor-in-Chief



**Александра ТОДУА**  
Управляющий директор  
fi@LesPromInform.ru  
ALEXANDRA TODUA  
Managing Director



**Юлия ВАЛАЙНЕ**  
Ведущий менеджер по  
рекламе и спецпроектам  
raspr@LesPromInform.ru  
JULIA VALAINE  
Marketing and special  
projects manager



**Кирилл БАРАНОВ**  
Менеджер  
по спецпроектам  
KIRILL BARANOV  
Special projects manager



**Анастасия ПАВЛОВА**  
Дизайнер  
ANASTASIA PAVLOVA  
Designer



**Ефим ПРАВДИН**  
Выпускающий редактор  
redaktor@LesPromInform.ru  
EFIM PRAVDIN  
Publishing Editor



**Александр УСТЕНКО**  
Дизайнер  
ALEXANDR USTENKO  
Designer

**Артем КУЗЕЛЕВ**  
редактор ленты новостей

**Ирина КРИГОУЗОВА**  
администратор сайта

**Марина ЗАХАРОВА**  
литературный редактор

**Елена ЗЛОКАЗОВА**  
корректор

**Александр ВЛАСОВ**  
менеджер отдела  
распространения

**Эдуард СТРАХОВ**  
менеджер отдела  
распространения

**Андрей ЧИЧЕРИН**  
водитель

## ЭКСПЕРТНЫЙ СОВЕТ

**В. И. ОНЕГИН** – почетный президент  
Санкт-Петербургского Государственного  
лесотехнического университета

**Н. Б. ПИНЯГИНА** – GR-директор ОАО «Ар-  
хангельский ЦБК»

**А. Г. ЧЕРНЫХ** – президент Ассоциации  
деревянного домостроения России

**В. Н. ПЕТРОВ** – доктор экономических наук,  
профессор СПбГЛТУ

**А. Н. ЧУБИНСКИЙ** – доктор технических  
наук, профессор СПбГЛТУ

## КОНТАКТЫ

**АДРЕС РЕДАКЦИИ:**  
Санкт-Петербург,  
Лиговский пр., д. 270Б, оф. 10  
Тел./факс: +7 (812) 640-98-68  
E-mail: lesprom@lesprominform.ru

**ДЛЯ КОРРЕСПОНДЕНЦИИ:**  
196084, Санкт-Петербург, а/я 49

**EDITORIAL OFFICE:**  
196084, Russian Federation,  
St. Petersburg, Ligovsky pr. 270B, of. 10  
Phone/fax: +7 (812) 640-98-68  
E-mail: lesprom@lesprominform.ru  
[www.LesPromInform.ru](http://www.LesPromInform.ru)

## ПОДПИСКА

«Пресса России»: 29486, а также  
через альтернативные и региональные  
подписные агентства и на сайте  
[www.LesPromInform.ru](http://www.LesPromInform.ru)

# СОДЕРЖАНИЕ CONTENTS



## 5 НОВОСТИ NEWS



## В ЦЕНТРЕ ВНИМАНИЯ IN FOCUS

14

**Стратегическое лесное планирование: уроки  
прошлого и вызовы будущего**  
Strategic Forest Planning: Lessons of the Past and  
Challenges of the Future

20

**Пластик VS древесина: шанс на зеленое  
будущее**  
Plastics VS wood: Chance for the Green Future

22

**Лесовыращивание на сельхозземлях:  
быть или не быть?**  
Forest Growing on Agricultural Lands: to Be or Not  
to Be?

26

**Почему лес на сельхозземлях – это благо**  
Why Is It Good to Grow Forest on Agricultural Lands



## РАЗВИТИЕ DEVELOPMENT

30

**GrandWood – новое имя из Республики  
Коми**  
Grand Wood – a New Name from the Komi  
Republic



## РЕГИОН НОМЕРА: Республика Саха (Якутия) REGION IN FOCUS: the Republic of Sakha (Yakutia)

34

**В экстремальных условиях**  
Under Extreme Conditions

38

**Тарифы и дороги**  
Tariffs and Roads

40

**Тушить нечем**  
Nothing to Extinguish Fire with

42

**В зоне вечной мерзлоты**  
In the Area of Perpetually-Frozen Ground

44

**И себе, и людям: начинается реализация  
крупного инвестпроекта в сфере ЛПК**  
Almas: A New Forest Industry Major  
Investment Project Starts

47

**Предприятия ЛПК Республики Саха (Якутия)**  
Forest Industry Enterprises in the Republic of Sakha (Yakutia)



## ОТРАСЛЬ INDUSTRY

50

**Организации производства на предприятиях ЛПК:  
содержание и задачи**  
Industrial Engineering at Forest Industry Enterprises

56

**Инновации для будущего без полезных ископаемых**  
UPM: Innovations for the Future without Fossils

60

**Автомобильное топливо из елки**  
Automotive Fuel from Fir



## ЛЕСНОЕ ХОЗЯЙСТВО FOREST MANAGEMENT

62

**Цифровой контроль: новая система электронного  
учета древесины в Беларуси**  
Digital Control: New Timber Electronic  
Accounting System in Belarus

66

**Закон о валежнике обернулся уголовными делами**  
The Law on Fallen Deadwood Led to Criminal Proceedings



## ЛЕСОЗАГОТОВКА TIMBER-LOGGING

68

**Эффективность на расстоянии:  
инновационные решения в лесозаготовке**  
Efficiency at Distance:  
Innovative Solutions in Timber-Logging

70

**Основные виды рубок леса. Часть 1.**  
Main Forest Felling Types. Part 1

74

**Автолесовозы и лесовозные поезда  
для Дальнего Востока**  
Timber Carriers and Truck-And-Trailer  
Vehicles for the Far East



## ТРАНСПОРТ И ЛОГИСТИКА TRANSPORT AND LOGISTICS

78

**История транспорта леса в морских плотах**  
History of Forest Transportation in Seagoing Rafts

## ИНФОРМАЦИОННЫЕ ПАРТНЕРЫ «ЛЕСПРОМИНФОРМ»



	<b>ЛЕСОПИЛЕНИЕ</b> WOOD-SAWING
<b>82</b>	<b>Рынок лесопромышленного оборудования: тренды и проблемы</b> Timber Industry Equipment Market: Trends and Problems
<b>86</b>	<b>Эра рентгена наступила. Теперь и в России!</b> X-Ray Era Has Come. Now in Russia Too
	<b>ДЕРЕВООБРАБОТКА</b> WOODWORKING
<b>88</b>	<b>Вилочные фронтальные погрузчики для деревообрабатывающих предприятий: покупка или аренда?</b> Front Loaders for Woodworking Production Facilities: Buy or Rent?
<b>91</b>	<b>Есть идея! Пресс для склеивания с клиновым затвором</b> Glue Press with Wedge Breechblock
	<b>МАТЕРИАЛЫ</b> MATERIALS
<b>92</b>	<b>Особенности применения полиуретановых клеев в деревообработке</b> Application Features of Polyurethane Adhesives in Woodworking
	<b>ПРОИЗВОДСТВО ПЛИТ</b> BOARD PRODUCTION
<b>94</b>	<b>Регистрация в ЕГАИС березового шпона и ДСП</b> Registration of Birch Veneer and Wood Particle Boards in USAIS
	<b>ДЕРЕВЯННОЕ ДОМОСТРОЕНИЕ</b> WOODEN HOUSE BUILDING
<b>96</b>	<b>Большие надежды: Конгресс по деревянному строительству и профессиональная премия PRO-Wood</b> XIII Wooden Construction Congress and Pro Wood Professional Award
<b>101</b>	<b>В Ирландии построят одно из самых высоких деревянных зданий</b> One of the Tallest Wooden Buildings Will Be Built in Ireland

	<b>МЕБЕЛЬНОЕ ПРОИЗВОДСТВО</b> FURNITURE PRODUCTION
<b>102</b>	<b>Группа «Эталон» вместе с «Первой мебельной» запустила программу меблировки новых квартир</b> Etalon Group Launched the New Apartment Furnishing Program together with the First Furniture Factory
	<b>БИОЭНЕРГЕТИКА</b> BIOENERGY
<b>104</b>	<b>Еще раз о газификации древесной биомассы: производство газогенераторных мини-ТЭЦ в Европе</b> Production of Gas-Generating Mini Combined Heat and Power Units
	<b>ЭКОЛАЙФ</b> ECOLIFE
<b>110</b>	<b>FSC в России: итоги 2020 года</b> FSC in Russia: the 2020 Results
	<b>СОБЫТИЯ</b> EVENTS
<b>112</b>	<b>Сила в единстве: в Санкт-Петербурге прошел биотопливный конгресс</b> Strength in Unity: a Biofuel Congress Was Held in Saint Petersburg
	<b>ЭКСКЛЮЗИВ</b> EXCLUSIVE
<b>116</b>	<b>Тысячелетний дуб из Арагона признан европейским деревом года</b> The Millenary Oak from Aragon Was Recognized the European Tree of the Year
	<b>117</b> <b>ОТРАСЛЕВЫЕ МЕРОПРИЯТИЯ</b> INDUSTRY EVENTS
	<b>120</b> <b>РЕКЛАМА В ЖУРНАЛЕ</b> ADVERTISEMENT IN THE ISSUE

### Глава ГК «УЛК» получил правительственную награду



Генеральный директор ГК «УЛК» Владимир Бутурин награжден медалью Совета Федерации России за большой вклад в реализацию государственной политики в сфере лесного хозяйства и активную законодательную деятельность. Медаль от имени председателя Совета Федерации Валентины Матвиенко ему вручил заместитель председателя Юрий Воробьев. Медаль Совета Федерации России вручается выдающимся гражданам, внесшим значительный вклад в развитие экономики страны и совершенствование законодательства, а также способствующим созданию новых рабочих мест с наилучшими условиями труда и повышению уровня жизни населения.

Бумпром.ру

### Китай увеличил импорт российской целлюлозы на 13%

По данным ФТС РФ, Китай в 2020 году увеличил объем импорта российской целлюлозы на 13%. Всего за год КНР закупила 1611 тыс. т отечественной целлюлозы (годом ранее по уровню поставок целлюлозы из России был отмечен незначительный рост – около 1%). Доля КНР в совокупном объеме экспорта целлюлозы по итогам 2020 года составила 62%.

Вторую строчку в списке стран – импортеров целлюлозы стабильно занимала Республика Корея, однако последние три года эта страна постепенно снижает объем закупок: в 2019 году объемы упали на 13%, после чего в 2020 году уровень поставок просел еще на четверть. Всего за 2020 год в Республику Корея было отгружено около 94 тыс. т древесной целлюлозы.

Лесонлайн

### Ивановская лесопромышленная компания инвестировала в производство 300 миллионов

«Ивановская лесопромышленная компания», специализирующаяся на заготовке, распиловке и строгании древесины, при поддержке Фонда развития промышленности реализовала в 2020 году инвестиционный проект, увеличив в результате объемы производства и расширив рынок сбыта. Всего за два последних года компания инвестировала почти 300 млн руб. На эти средства приобретены и установлены вторая линия производства шпона и фанеры, новая линия лесопиления, три сушильные камеры для пиломатериалов.

«Это оборудование позволило нам нарастить объемы производства и выйти на новые рынки сбыта, в том числе за рубежом, – сказал директор предприятия Владимир Корнев. – Поставки продукции осуществляются в Германию, Италию, Чехию, Грузию. Кроме того, в этом году планируется приобретение современных углекислотных аппаратов для производства угля и современной лесозаготовительной техники».

Реализация инвестиционного проекта позволила создать на предприятии 41 рабочее место. В 2021 году планируется создать еще 139 рабочих мест.

Пресс-служба  
правительства  
Ивановской области

ДОБРО ПОЖАЛОВАТЬ В ВЫСТАВОЧНЫЙ ЗАЛ БИЕССЕ В МОСКВЕ  
25 - 28 МАЯ 2021 MOSCOW CAMPUS

**INSIDE**

**+2700** КВАДРАТНЫХ МЕТРОВ ИННОВАЦИЙ

**+50** СПЕЦИАЛИСТОВ

**+12** ТЕХНОЛОГИЙ

САМЫЕ ИНТЕРЕСНЫЕ НОВИНКИ ГОДУ




**BIESSE**

biesse.com/ru  
+7 495 481 29 20 | events@biesse.ru  
КАЛЕВА ПАРК, МОСКВА

