

БЕСПРОВОДНЫЕ ТЕХНОЛОГИИ

wireless technologies

www.wireless-e.ru



№ 1 (26) 2012 март

ISSN 2079-9233



CINTERION
a Gemalto company

APPROVED DISTRIBUTOR

НАВИА

**Cinterion BGS2 GSM модуль
и НАВИА ML8088s ГЛОНАСС модуль:
идеальное M2M решение для
систем мониторинга**



**НАВИА ML8088s
ГЛОНАСС модуль**

- Компактный размер 15 x 13 x 2,8 мм
- Высокая чувствительность
- Пониженное энергопотребление
- Короткое время старта
- Диапазон рабочих t °C -50...+90
- Стандартное питание +3.3 В

**CINTERION BGS2
GSM модуль**

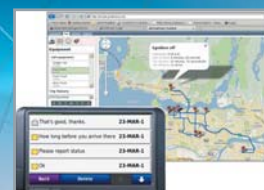
- LGA монтаж
- Компактный размер 18,8 x 26,7 x 2,7 мм
- Пониженное энергопотребление
- Передовой чипсет 65 нм



EUROMOBILE
WIRELESS SOLUTIONS

Официальный дистрибьютор в России и СНГ

www.euromobile.ru



Беспроводные
GPS/GSM/GPRS-системы
удаленной автомобильной
диагностики на базе
модемов Enfora

стр. 12



3G-модули SIMCom:
осваиваем на примерах

стр. 20



Навигационный
ГЛОНАСС-трекер BM8011

стр. 43



Обзор альтернативного
программного обеспечения
OpenWrt для беспроводного
оборудования SOHO-сегмента

стр. 50

ПРОИЗОШЛА АВАРИЯ?

Вам повезло, если ваша автомобильная система экстренного оповещения оснащена модулем Telit.



GE864-QUAD Automotive V2 - первый GSM/GPRS модуль с интегрированной поддержкой стандарта eCall.



Для спасения жизни нередко бывает важна каждая минута. В случае аварии, система ЭРА-ГЛОНАСС в вашем автомобиле автоматически свяжется со службой спасения и передаст точные координаты вашего местонахождения, полученные от спутниковой навигационной системы ГЛОНАСС. А если Ваша система также оснащена модулем Telit GE864 QUAD Automotive V2, положенные в её основу современные технологии обеспечат надежную и долгую работу прибора. Интегрированный в программное обеспечение eCall-протокол впервые позволил применять модуль Telit для системы eCall без привлечения дополнительных вычислительных ресурсов. Это ещё одно доказательство инновационности технологий Telit Wireless Solutions - одного из крупнейших производителей в сфере M2M.



Присоединяйтесь к форуму технической поддержки Telit

- Регистрируйтесь на открытой коммуникационной платформе форума, где вы сможете найти информацию обо всем, что касается M2M.
- Получайте необходимую техническую поддержку в любом регионе мира.
- Обменивайтесь опытом с коллегами, специалистами, экспертами - станьте участником растущего m2m-сообщества.
www.telit.com/techforum



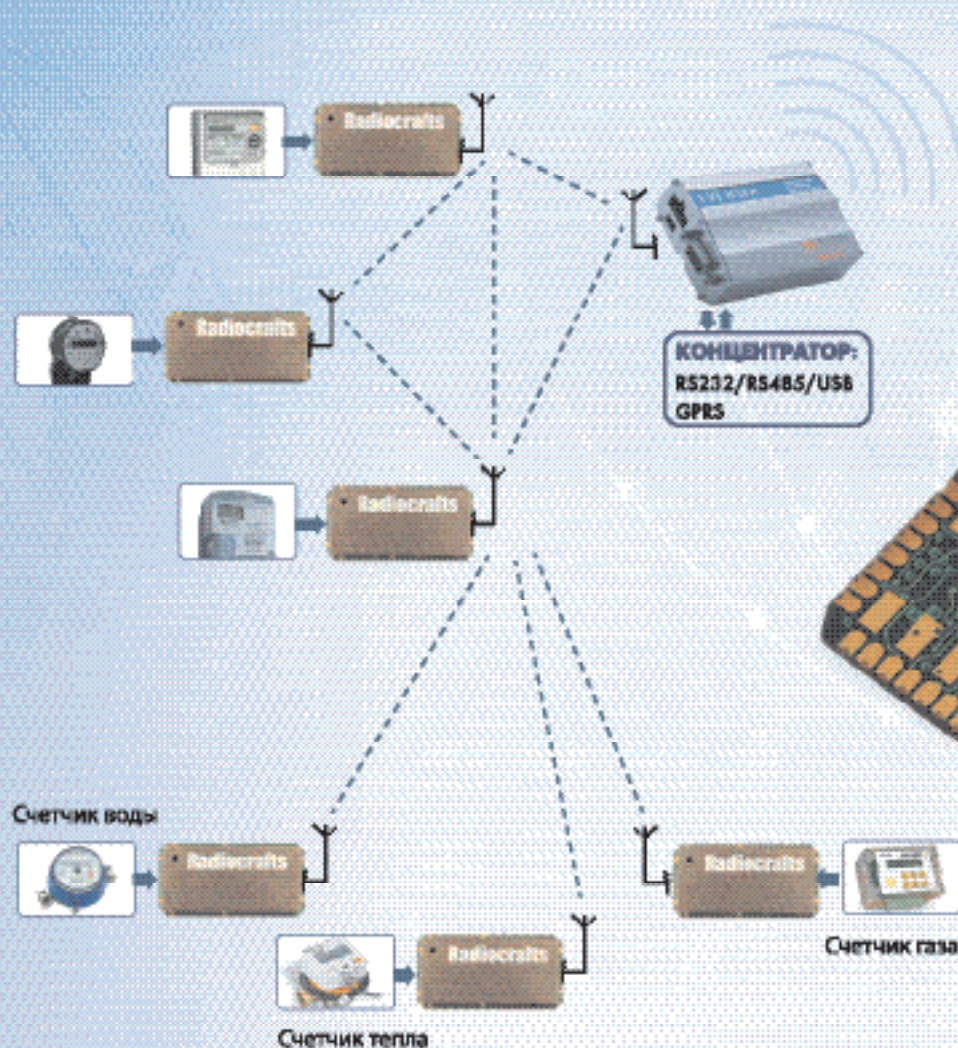
Telit - самое быстрорастущее предприятие в секторе m2m.

Telit® wireless solutions
Making machines talk.®

► www.telit.com | www.telit.com/ebook | www.telit.com/facebook | www.telit.com/twitter

Что нам стоит MESH сеть построить

Модули Radiocrafts поддерживают протокол TinyMesh

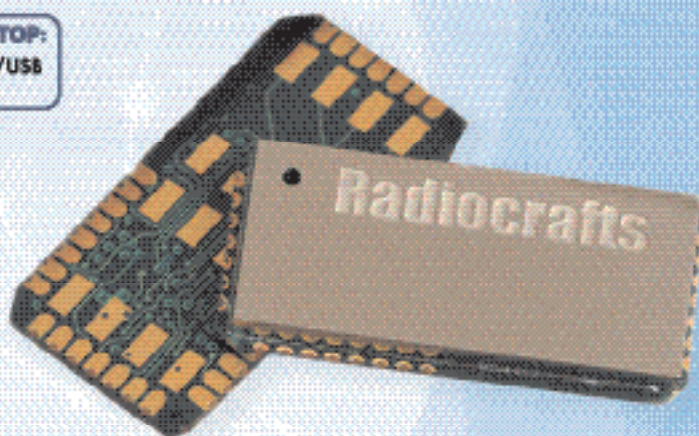


13 марта 2012 года
в Москве состоится семинар

«GSM-модемы Sierra Wireless:
уникальные возможности
и преимущества»

На семинаре будет блок информации,
посвященный модулям Radiocrafts

Запишитесь на семинар на сайте
www.eitech.spb.ru



Области применения:

- системы АСКУЭ
- системы сбора данных
- автоматизация производства
- системы удаленного доступа

Краткие характеристики радиомодуля

- частотные диапазоны: 433/868/915 МГц
- 16 каналов
- скорость передачи данных: 1,2 - 100 Кб/с
- промышленный диапазон температур: -40... +85 °C

Протоколы: TinyMesh, MBUS, KNX, RC232

Особенности протокола:

- самоорганизация
- самовосстановление
- устойчивость к нарушениям структуры

radiocrafts@eitech.spb.ru

ОФИЦИАЛЬНЫЙ ДИСТРИБЬЮТОР RADIOCRAFTS



Санкт-Петербург ул.Данковского, д.10, к.6 тел.: (812) 635-50-60 факс: (812) 635-50-70 info@eitech.spb.ru	
<div> <div>Москва</div> <div>(495) 788-5948</div> <div>(495) 788-5946</div> </div> <div> <div>Новосибирск</div> <div>(383) 363-3550</div> <div>(383) 223-4737</div> </div> <div> <div>Екатеринбург</div> <div>(343) 253-1707</div> <div>(343) 253-1708</div> </div> <div> <div>Ростов-на-Дону</div> <div>(863) 206-2020</div> <div>(863) 206-2040</div> </div> <div> <div>Чебоксары</div> <div>(8352) 563-878</div> <div>(8352) 560-505</div> </div>	

