

R  $\frac{31}{1096}$

2.1



Многоуважаемому Владимиру Оседоровичу Савошкину  
отъ собирателя А. Маркова.

R 31  
1096

# МАТЕРІАЛЫ,

собранные въ Архангельской губерніи лѣтомъ 1901 года

А. В. МАРКОВЫМЪ, А. Л. МАСЛОВЫМЪ и Б. А. БОГОСЛОВСКИМЪ.

---

## ЧАСТЬ ПЕРВАЯ.

Зимній берегъ Бѣлаго моря. Волость Зимняя Золотица.

- 
- I. Духовные стихи.
  - II. Былины и историческія пѣсни.
  - III. Причитанія.

*(Оттиски изъ I т. „Трудовъ Комиссіи“.)*

МОСКВА

Типографія К. Л. Меньшова, Больш. Чернышевскій пер., д. Духовского.

1905



R 31  
1096

# МАТЕРІАЛЫ,

собранные въ Архангельской губерніи лѣтомъ 1901 года

А. В. МАРКОВЫМЪ, А. Л. МАСЛОВЫМЪ и Б. А. БОГОСЛОВСКИМЪ.

---

## ЧАСТЬ ПЕРВАЯ.

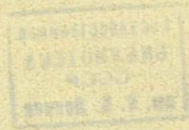
**Зимній берегъ Бѣлаго моря. Волость Зимняя Золотица.**

---

I. Духовные стихи.

II. Былины и историческія пѣсни.

III. Причитанія.



МОСКВА

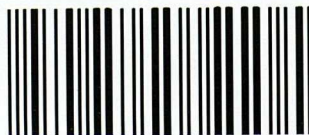
Типографія К. Л. Меньшова, Больш. Чернышовскій пер., д. Духовского  
1905





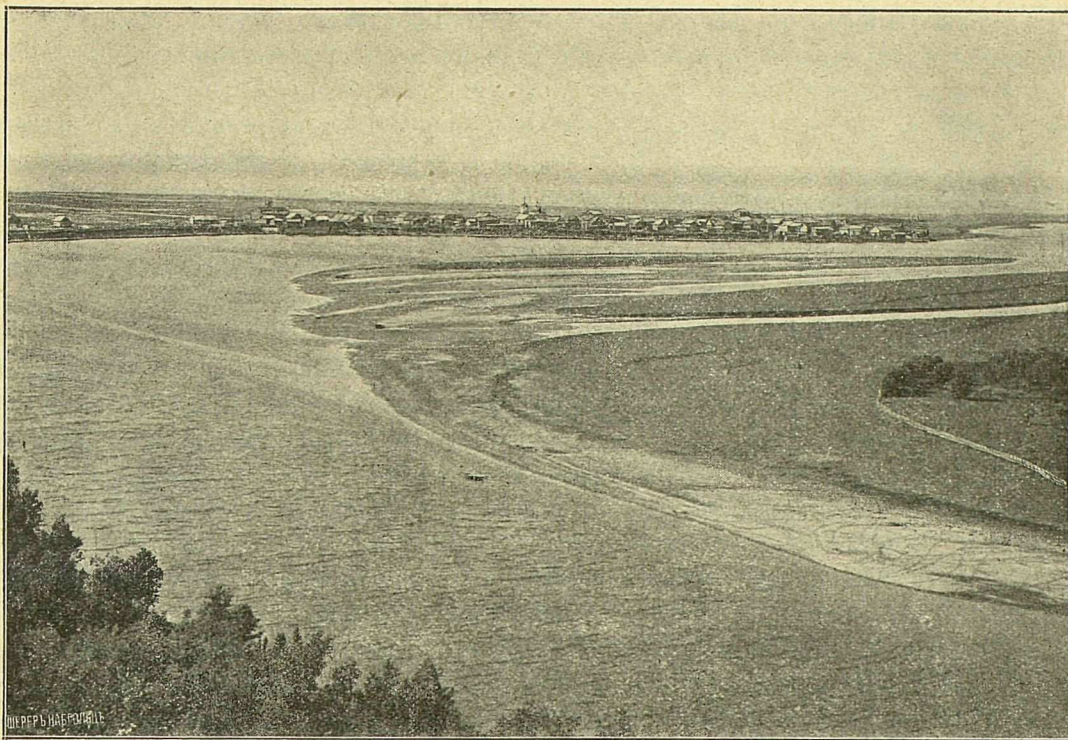
6422-58

*В переплет*



2007097132





Село Нижняя Зимняя Золотица.

## ПРЕДИСЛОВІЕ.

Въ послѣднюю четверть вѣка русская народная музыка является предметомъ серьезнаго изученія, которому положили начало Сѣровъ и князь Одоевскій. Вмѣстѣ съ тѣмъ явилось сознательное отношеніе къ дѣлу записыванія образцовъ народнаго музыкальнаго творчества; появилось много собраній обрядовыхъ, бытовыхъ, семейныхъ и другихъ пѣсенъ, хотя всѣ эти записи носили болѣе или менѣе случайный характеръ, и систематическое изученіе народной пѣсни до сихъ поръ не начато. Менѣе всего собрано образцовъ былинныхъ напѣвовъ, несмотря на то, что это одинъ изъ древнѣйшихъ видовъ народнаго музыкальнаго творчества; напѣвы въ сборникѣ Кириши Данилова, нѣсколько примѣровъ въ собраніи Гильфердинга, да нѣсколько записей послѣдняго времени, сдѣланныхъ Пѣсенной Коммиссіей Императорскаго Русскаго Географическаго Общества и членами Московскаго Этнографическаго Отдѣла Императорскаго Общества Любителей Естествознанія, — вотъ почти все, что имѣется въ распоряженіи ученыхъ по части былинныхъ напѣвовъ.

Установившееся предвзятое мнѣніе объ исчезновеніи былинныхъ сказателей заставляло ученыхъ невольно мириться съ такимъ положеніемъ дѣла.

Послѣдніе два-три года, однако, пролили новый свѣтъ на этотъ вопросъ, считавшійся рѣшеннымъ и забытымъ. Нѣсколько экспедицій, предпринятыхъ членами