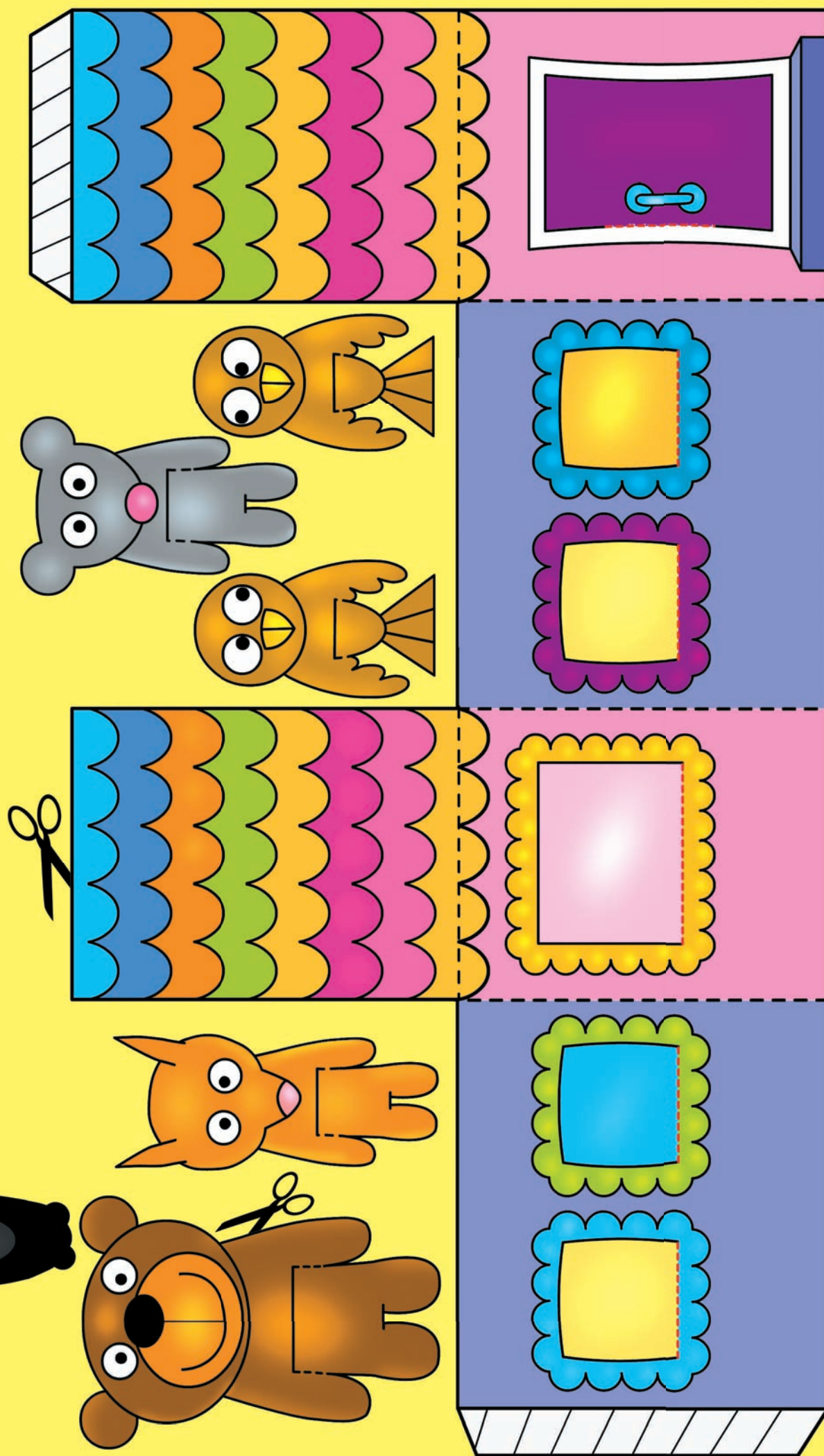


Игрушечный домик



играем и учимся

№ 35
2012

4-7
лет

СониМашка

и БОЛЬШОЙ СЕКРЕТ



АППЛИКАЦИЯ



КУКОЛЬНЫЙ
ДОМИК

ISSN 1995-8145



САМЫЙ ЗАГАДОЧНЫЙ ЖУРНАЛ!

КАЖДУЮ НЕДЕЛЮ

– Привет!
 Меня зовут пони Маша!
 В этот раз мы вместе
 узнаем большой секрет.
 Как выполнишь задание на
 страничке, закрашивай
 зверушку.



стр.
2

Считаем
следы



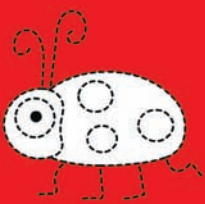
стр.
11

Мастерим
цветочек



стр.
4

Лабиринт
из
лиستиков



стр.
12–13

Аппликация
«Медведь»



стр.
7

Укладываем
ёжиков
спать



стр.
14

Раскраска



стр.
8

Лепим
лисичку

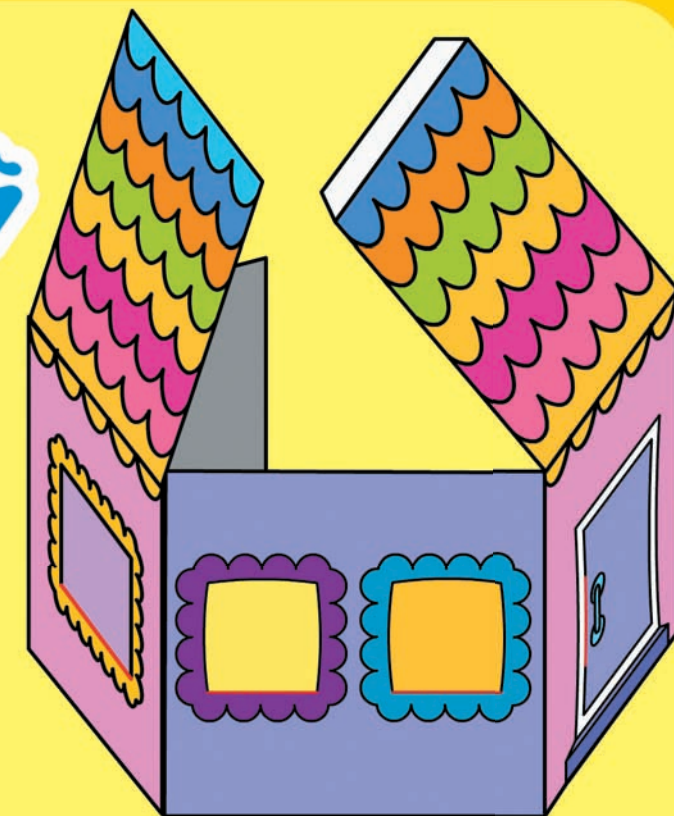
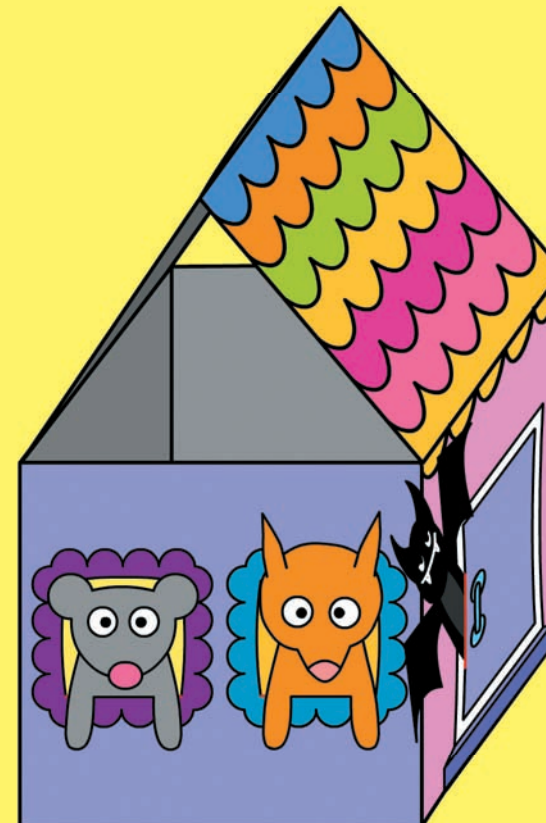


стр.
16

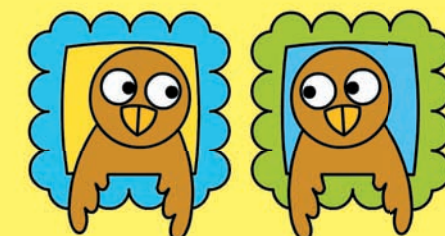
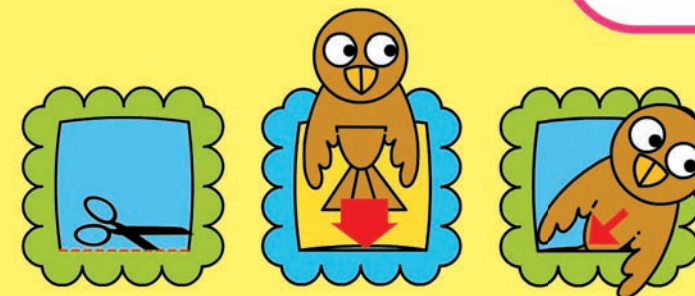
Съедобное
дерево



ИГРУШЕЧНЫЙ ДОМИК



Вырежьте домик и его
жителей. Склейте
домик, как показано
на рисунке. Сделайте
прорези в окошках
и вставьте в них
животных.
Домик готов!



Нам помогает кандидат педагогических наук, детский психолог,
 специалист по раннему развитию детей Екатерина Ивановна Воронова.



Задания, отмеченные таким значком, лучше выполнять
 вместе со взрослыми.

А

Маша отправилась гулять в лес.

Посмотри внимательно:
здесь прячется кто-то живой.

Раскрась листочки в жёлтый
и красный цвета.



– СТРАННО
КАК-ТО... А ГДЕ
ЖЕ ЗВЕРИ?

РАЗВИВАЕМ ВНИМАНИЕ

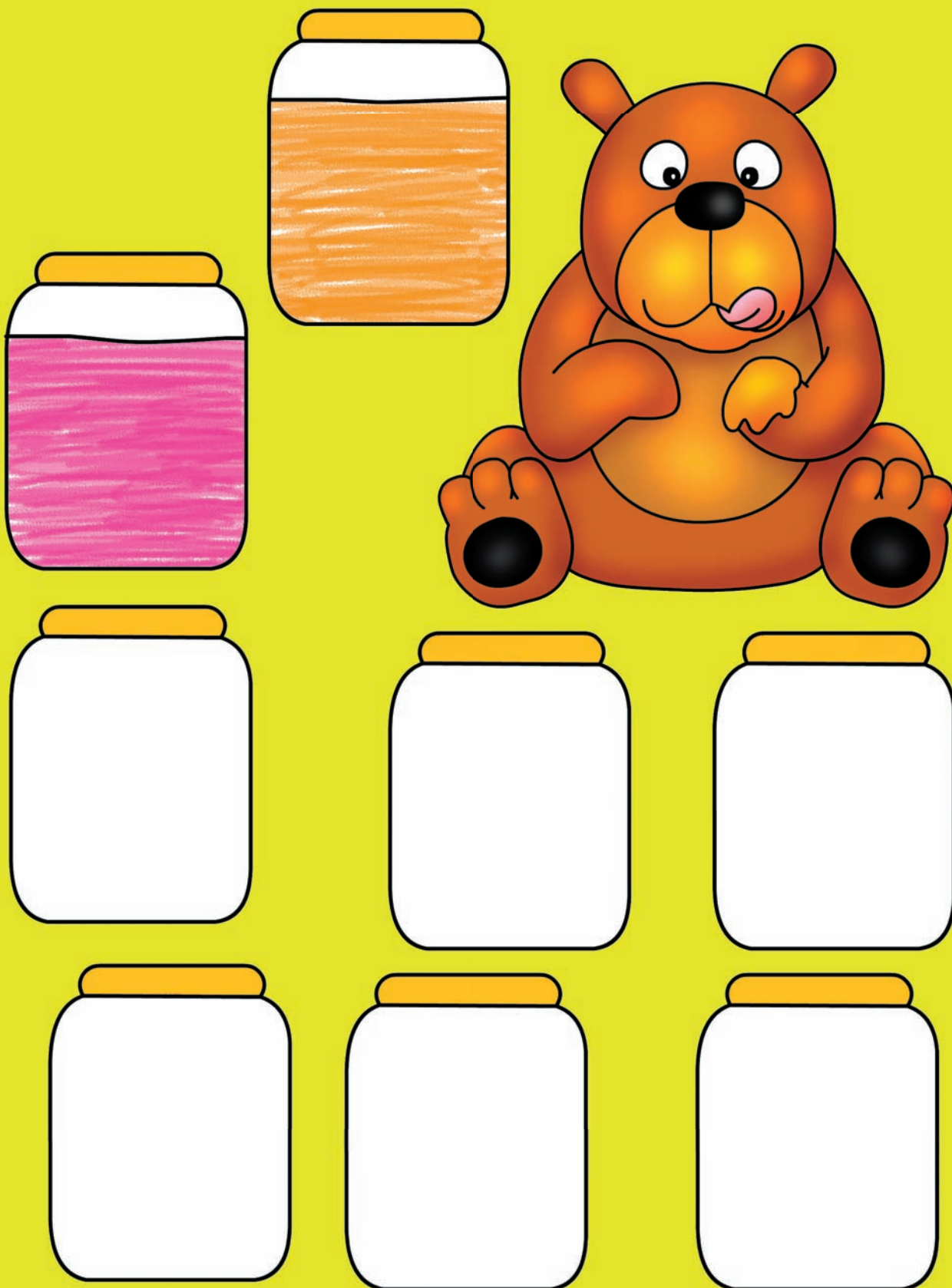
1

А

А

Перед долгой зимовкой Мишке
надо как следует поесть.

Дорисуй баночки с мёдом и
малиновым вареньем.



НЕВОЗМОЖНОЕ

МАМЕ С ПАПОЙ ОЧЕНЬ НУЖНО,
ЧТОБЫ МЫ СИДЕЛИ ДРУЖНО.
ЧТОБЫ КАШЕЙ НЕ БРОСАЛИСЬ,
НЕ ДРАЛИСЬ И НЕ КУСАЛИСЬ,
НА СТЕНЕ НЕ РИСОВАЛИ,
КОШКУ В ЧАЙНИК НЕ СОВАЛИ
И БЕСИЛИСЬ ОСТОРОЖНО...

РАЗВЕ?

ЭТО?

ВСЁ?

ВОЗМОЖНО?

Дина Бурачевская



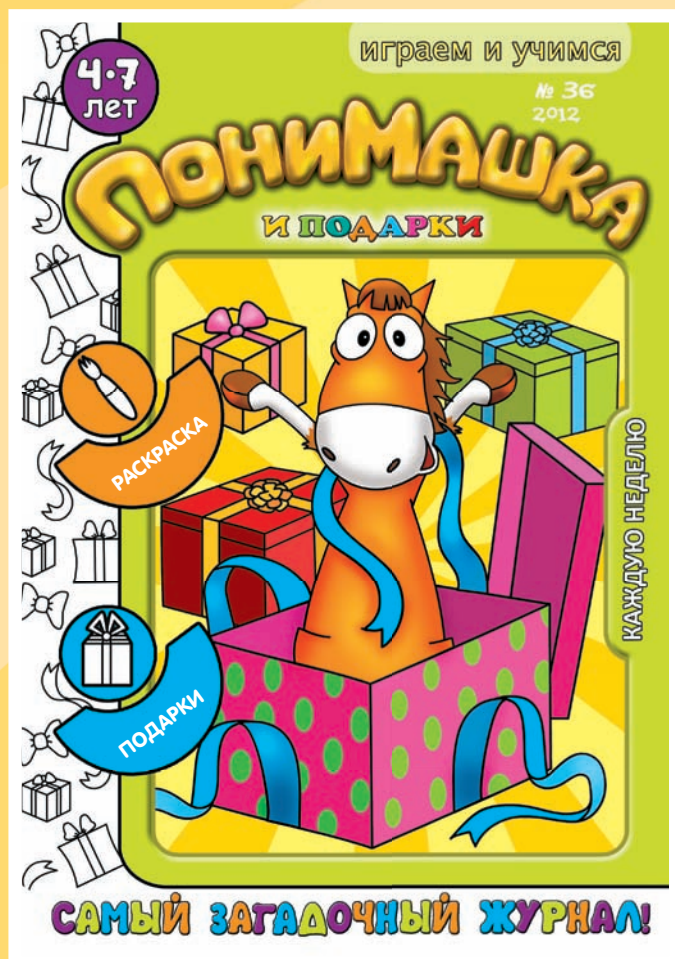
В СЛЕДУЮЩЕМ НОМЕРЕ:



ОСЛИК



БЕЛОЧКА



В ПРОДАЖЕ С 24 СЕНТЯБРЯ!

ОТВЕТЫ

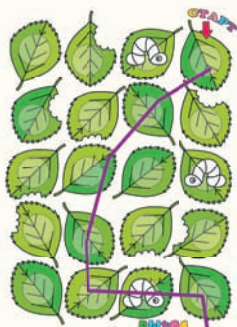
Страница 1



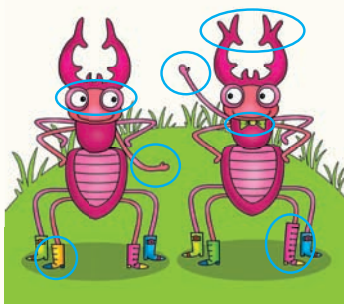
Страница 2



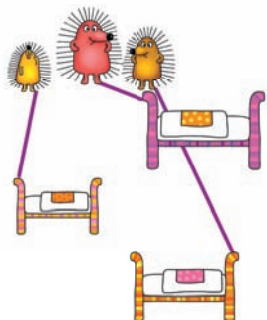
Страница 4



Страница 5



Страница 7



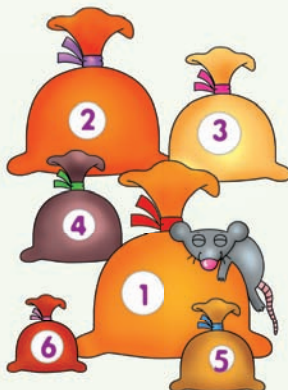
Страница 9



Страница 10

18 грибов

Страница 18



Страница 19

10 мышек



© 2012 Издательство «Открытые системы»
Все права защищены



**ОТКРЫТЫЕ
СИСТЕМЫ**

Open Systems Publications

Журнал «ПониМашка» № 35. Сентябрь 2012.
Развлекательно-развивающий журнал
для детей дошкольного возраста.

Учредитель и издатель

ЗАО «Издательство «Открытые системы»
123056, Москва, Электрический пер., д. 8, стр. 3

Генеральный директор

Галина Герасина

Президент

Михаил Борисов

Главный редактор

Татьяна Харькова

Зам. гл. редактора

Наталья Нехлебова

nehlebova@osp.ru

Художник

Нана Сергачёва

Ответственный секретарь

Валерия Меркулова

Дизайн, вёрстка, подделки

Ольга Войтова

Литературный редактор, корректор

Ирина Масалкина

Коммерческий директор

Татьяна Филина

Директор по маркетингу

Полина Коротун

Рубрика «Лепим»

Наталья Синегина

Журнал зарегистрирован Государственным
комитетом РФ по печати.

Свидетельство ПИ № ФС77-28997
от 26.07.2007.

Издаётся с августа 2007 года.

Периодичность: один раз в неделю.

Подписано в печать 11.09.2012.

Адрес для писем:

127254, Москва, а/я 42, «ПониМашка»

Телефон: (499) 253-75-72

Факс: (499) 253-92-04

Бумага офсетная, 60x84, 1/8.

Печать офсетная.

Гарнитура шрифта основного текста: vSansRounded.

Объём издания: 3 печатных листа.

Тираж: 50 000 экз.

Заказ № 901.

Отпечатано в ООО «Богородский полиграфический

комбинат»: 142400, Московская обл.,

г. Ногинск, ул. Индустриальная, д. 40Б.

т. (495) 783-93-66, (49651) 7-31-79

Цена свободная.

Размещение рекламы:

ООО «Рекламное агентство «Чемпион»

Лидия Агнишвили

т. (495) 956-33-06

Распространение:

ООО «ОСП-Курьер»

т. (495) 725-47-85

Редакция не несёт ответственности за

содержание рекламных материалов.

Редакция не возвращает письма,

рисунки и фотографии.

* Стр. 17. Условия конкурса «Подписчик сентября»

Копию квитанции об оплате пришлите до 30 сентября 2012 года
по адресу: 127254, г. Москва, а/я 42, «ПониМашка», с пометкой
«Подписчик сентября». Не забудьте указать обратный адрес! Итоги
конкурса будут подведены в 38-м номере «ПониМашки». Первые
10 подписчиков получат призы по почте в течение 1 месяца после
окончания акции и уточнения адресных данных.

Розыгрыш призов проводится на территории РФ
в соответствии с настоящими Условиями и действующим
законодательством РФ.

Справки по телефону: (495) 725-47-80 доб.112
или по электронной почте: gomzina@osp.ru.