

MUSÉE ENTOMOLOGIQUE ILLUSTRÉ

---

# LES INSECTES

# MUSÉE ENTOMOLOGIQUE

ILLUSTRE

HISTOIRE NATURELLE ICONOGRAPHIQUE

DES INSECTES

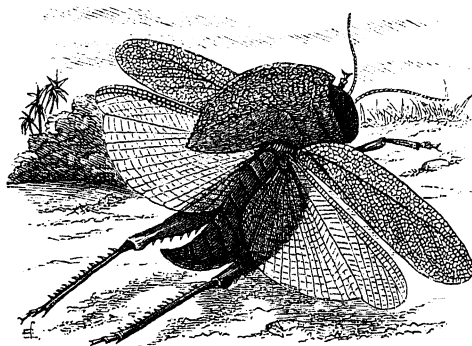
PUBLIÉE PAR UNE RÉUNION D'ENTOMOLOGISTES FRANÇAIS ET ÉTRANGERS

SOUS LA DIRECTION DE J. ROTHSCHILD

TROISIÈME ET DERNIER VOLUME

comprenant

LES ORTHOPTÈRES — NÉVROPTÈRES — HYMÉNOPTÈRES  
HÉMIPTÈRES — DIPTÈRES — APTÈRES, ETC.



PARIS

J. ROTHSCHILD, ÉDITEUR

13, RUE DES SAINTS-PÈRES, 13

1878

LES  
INSECTES

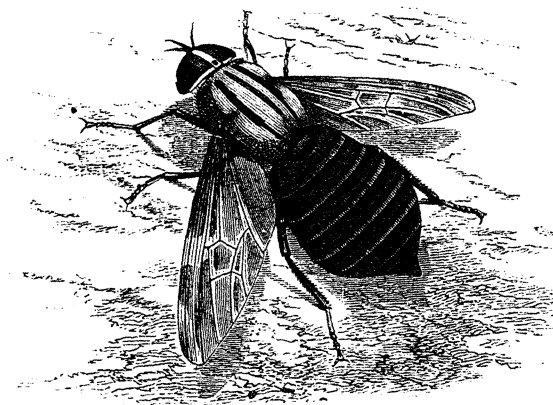
ORGANISATION — MŒURS  
CHASSE — COLLECTION — CLASSIFICATION

HISTOIRE NATURELLE

DES

ORTHOPTÈRES — NÉVROPTÈRES — HYMÉNOPTÈRES  
HÉMIPTÈRES — DIPTÈRES — APTÈRES, ETC.

AVEC 84 PLANCHES EN COULEUR ET 65 FIGURES



PARIS

J. ROTHSCHILD, ÉDITEUR

13, RUE DES SAINTS-PÈRES, 13

—  
1878

## TABLE GÉNÉRALE DES MATIÈRES.

Table générale des Matières . . . . .	v
Table des Insectes et des Plantes figurés sur les 24 Planches . . . . .	vi
Avis de l'Éditeur . . . . .	i
Ordre des Orthoptères . . . . .	5
Ordre des Thysanoptères . . . . .	55
Ordre des Névroptères . . . . .	61
Ordre des Hyménoptères . . . . .	109
Ordre des Hémiptères . . . . .	229
Ordre des Aphaniptères. . . . .	289
Ordre des Strepsiptères . . . . .	295
Ordre des Diptères . . . . .	299
Ordre des Anoploures . . . . .	355
Ordre des Thysanoures. . . . .	363
Chasse, Préparation et Conservation des Insectes . . . . .	371
Bibliographie . . . . .	383
Aperçu historique sur les Progrès de l'Entomologie . . . . .	389
Tableau de la Classification . . . . .	405
Table alphabétique des Familles, Genres et Espèces décrits dans le Volume . . . . .	419

# TABLE DES INSECTES ET DES PLANTES

FIGURÉS SUR LES 24 PLANCHES

<p>PLANCHE I . . . . Page 13</p> <p>ORTHOPTÈRES : <i>Forficula auricularia</i>.  — <i>gigantea</i>.  <i>Blatta germanica</i>.  <i>Gryllotalpa vulgaris</i>.  <i>Gryllus campestris</i>.</p> <p>PLANTES : <i>Convolvulus sepium</i>.  <i>Trifolium pratense</i>.</p>	<p>NÉVROPTÈRES : Larve de <i>Libellule</i> pour-  suivant une larve d'É-  phémère.  Euis de <i>Phryganes</i>.</p> <p>PLANTES : <i>Butomus umbellatus</i> (au  centre).  <i>Hippuris vulgaris</i> (à droite).  <i>Polygonum amphibium</i> (à  gauche).</p>
<p>PLANCHE II . . . . Page 21</p> <p>ORTHOPTÈRES : <i>Mantis religiosa</i>.  — coque ovifère.  <i>Deroplatys desiccata</i>.</p>	<p>PLANCHE V . . . . Page 89</p> <p>NÉVROPTÈRES : <i>Ascalaphus Kolyranensis</i>.  — sa larve (en  bas).  <i>Myrmeleon Caffer</i>.  <i>Libellula marginata</i>.</p>
<p>PLANCHE III . . . . Page 35</p> <p>ORTHOPTÈRES : <i>Acanthodes imperialis</i>.  <i>Acridoxena Hawaiiana</i>.</p>	<p>PLANCHE VI . . . . Page 121</p> <p>HYMÉNOPTÈRES : <i>Apathus vestalis</i> ♀.  <i>Eucera longicornis</i> ♂.  <i>Bombus muscorum</i> ♀.  — <i>lucorum</i> ♀, et  son nid.</p> <p>PLANTES : <i>Aubépine</i> (en haut).  <i>Silene maritima</i> (en bas).</p>
<p>PLANCHE IV . . . . Page 79</p> <p>NÉVROPTÈRES : <i>Libellula depressa</i>.  <i>Agrion sanguineum</i>.  <i>Calopteryx virgo</i>.  <i>Ephemera vulgata</i>.  <i>Phryganea grandis</i>.</p>	