

# АГРО

страхование и кредитование

информационно-  
практический  
журнал

ИЮЛЬ

№ 7 (74) 2011

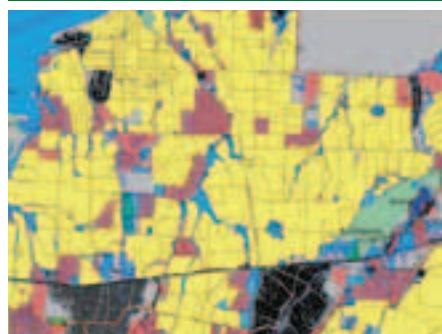
*Сохраните  
урожай вместе*



## Валентина СУХАРЕВА

**Государство не может компенсировать потери агропромышленного комплекса из года в год. За все, действительно, надо платить. Мы готовы к этому. Начнем со страхования озимых культур этой осенью**

стр. 26



**Государственная  
информационная система  
мониторинга земель  
сельскохозяйственного  
назначения  
Краснодарского края**



**Кредит для малого  
бизнеса: проблемы  
и реалии**



**Беспилотник для пшеницы**





Шеф-редактор  
Елена ГАВРИЛОВА

“  
**Будущее страхования  
сельскохозяйствен-  
ных рисков в России  
наконец начинает об-  
ретать определенные  
формы.**  
”

## Уважаемые читатели!

**П**о данным МСХ РФ на 16 июня, яровые зерновые культуры посеяны на площади 29,6 млн га, в т.ч. пшеницы — 13,9 млн га, ячменя — 7,4 млн га и кукурузы — 1,64 млн га. Минсельхоз России прогнозирует, что в случае отсутствия аномальных погодных условий валовой урожай зерновых может составить около 85 млн тонн. Этого объема достаточно для обеспечения внутренней потребности и возобновления экспорта. Эмбарго на экспорт зерна будет отменено с 1 июля текущего года. В новом сезоне (июль 2011 — июнь 2012 гг.) Россия сможет экспортировать, по разным оценкам, от 10 млн до 20 млн тонн зерна (последнее — при условии сохранения неблагоприятных погодных условий в Европе, Канаде и США).

Наряду с некоторыми оживлением и стабилизацией ситуации на зерновом рынке, «поправляющемся» после шоковых последствий засухи лета 2010 года, наметилась динамика и в еще одном процессе, катализатором которого послужила все та же засуха. Комитет Госдумы РФ по финансовому рынку после рассмотрения предлагаемых поправок рекомендовал нижней палате парламента принять во втором чтении проект закона «О государственной поддержке в сфере сельскохозяйственного страхования и о внесении изменения в Федеральный закон «О развитии сельского хозяйства».

Существенные изменения претерпел критерий оценки наступления гибели урожая. Первоначально речь шла о 40%, теперь предлагается оставить его

в пределах 30%. Приняты к рассмотрению поправки Министерства финансов РФ, касающиеся установления пределов предоставления средств государственной поддержки, выделяемых на цели сельскохозяйственного страхования и предусматриваемых в бюджете.

Закон должен вступить в силу с 1 января 2012 г. При этом положения, касающиеся оказания государственной поддержки по договорам сельскохозяйственного страхования в отношении сельскохозяйственных животных, будут применяться с 1 января 2013 г., а положения об осуществлении объединением страховщиков компенсационных выплат — с 1 января 2014 г. План сельскохозяйственного страхования на 2012 г. должен быть утвержден не позднее 1 февраля 2012 г.

Будущее страхования сельскохозяйственных рисков в России наконец начинает обретать определенные формы. Это будущее потребует и использования новых возможностей получения информации, и новых знаний, и специалистов, способных такие знания применять на практике. Темы подготовки кадров для сферы агрострахования и использования в АПК потенциала современных геоинформационных технологий — главные темы этого номера журнала.

Мы рады, что Вы — с нами!

Елена Гаврилова,  
шеф-редактор



### ИЮЛЬ № 7 (74) 2011

**Главный редактор**  
Виктор Шабанов  
**Заместитель главного редактора**  
Владимир Шустер  
**Шеф-редактор**  
Елена Гаврилова  
**Главный художник**  
Аксинья Патрикеева  
**Дизайнер, верстка**  
Аксинья Патрикеева  
**Фото (иллюстрации)**  
Максим Кузнецов  
**Журналисты**  
Елена Абдулова  
Ленара Латыпова

**Елена Исетская**  
Алексей Смирнов  
**Менеджер по рекламе**  
Елена Балушкина  
**Менеджер отдела подписки**  
Валерия Богатова  
**Ответственный секретарь**  
Мария Воронина  
**Учредитель: НО «ОВС-АГРИЯ»**  
Журнал зарегистрирован  
Федеральной службой по надзору за соблюдением законодательства в сфере массовых коммуникаций и охране культурного наследия  
Свидетельство о регистрации средства массовой

информации:  
ПИ № ФС7721139  
от 9 июня 2005 г.  
ISSN № 1995-7017  
**По всем вопросам подписки и распространения обращаться в редакцию по адресу**  
107078, г. Москва,  
ул. Садовая-Спасская,  
д. 20, стр. 1, офис 202  
Телефон 607-58-63  
Е-мэйл: agriagroup@mail.ru  
Сайт : www.ask-mag.ru  
Цена свободная  
**Печать:**  
000 «Фебри»  
Общий тираж — 10 000 экз.

### Подписка на II полугодие 2011 г.

Каталог «Пресса России»  
Индекс **86 311**

Наше издание  
на 198 стр.



При подготовке материалов использована информация: [www.allinsurance.ru](http://www.allinsurance.ru), [www.regnum.ru](http://www.regnum.ru), [www.rad.su](http://www.rad.su), [www.mcх.ru](http://www.mcх.ru), [www.agroinsurance.com](http://www.agroinsurance.com), [www.lenta.ru](http://www.lenta.ru), Агентства АгроФакт, Агентства страховых новостей АСН ([www.insur-info.ru](http://www.insur-info.ru)), [www.fedpress.ru](http://www.fedpress.ru), [www.ros.ru](http://www.ros.ru), РИА Новости, [www.flickr.com](http://www.flickr.com), [www.fcsn.ru](http://www.fcsn.ru), [www.vkonline.ru](http://www.vkonline.ru), [www.gosrf.ru](http://www.gosrf.ru), [www.38rus.com](http://www.38rus.com), [ProUfu.Ru](http://ProUfu.Ru), «Российской газетой» - [www.rg.ru](http://www.rg.ru), ИА «Казах-ЗЕРНО», ЮГА.ру, Финмаркет, РБК, [stavropolye.tv](http://stavropolye.tv), Агро.ру, CA-News, АРР, Зерно Он-Лайн, УкрАгроКонсалт, журнала «Геоматика».



Обратная связь.....	3
Новости.....	4
Официально.....	10
13 страница.....	13

### Портрет компании

«АльфаСтрахование»: комплексный подход к защите интересов сельхозтоваропроизводителей.....	16
--	----

### Актуальная тема

Кадры для агрострахования: предложение минус спрос?.....	18
--	----

### Портрет компании

СОГАЗ-АГРО приходит на помощь крестьянам.....	24
---	----

### Гость номера

«Нужно отработать продуманную систему страховой защиты агропредприятий».....	26
--	----

## СТРАХОВАНИЕ

Глас народа.....	40
Лицензии.....	46

## КРЕДИТОВАНИЕ

### Обзор

Кредит для малого бизнеса: проблемы и реалии.....	48
---	----

## ИННОВАЦИИ

### Инновации в страховании: наука и образование

Инновационные подходы к прогнозированию потребительского поведения страхователей.....	54
---	----



48

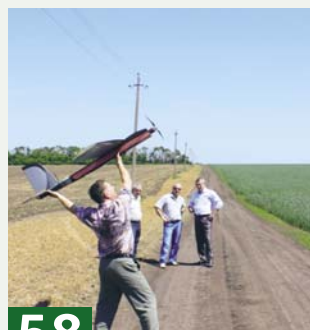
## АГРОЭКСПЕРТИЗА



36

### Опыт

Государственная информационная система мониторинга земель сельскохозяйственного назначения Краснодарского края.....	36
---	----



58



59

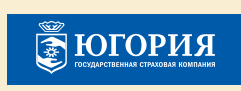
### Агроновинки

Беспилотник для пшеницы.....	58
Инновационные жатки очесывающего типа «030Н».....	59
Новый рулонный пресс-подборщик ППР-150.....	60
Новые комбайны из Японии.....	60

## КАЛЕЙДОСКОП

Юбилей.....	62
Выставки.....	63
Анонс следующего номера.....	64

## СТРАТЕГИЧЕСКИЕ ПАРТНЕРЫ И ГЕНЕРАЛЬНЫЕ СПОНСОРЫ



Редакция не несет ответственности за достоверность информации и орфографии рекламных объявлений. Перепечатка материалов, опубликованных в журнале, допускается только по согласованию с редакцией. При цитировании ссылка обязательна. Мнение редакции может не совпадать с мнением авторов.

Журнал поступает в Правительство Российской Федерации, Совет Федерации, Государственную Думу, министерства и ведомства, региональные администрации, страховые организации, лизинговые компании, банки, а также сельскохозяйственным товаропроизводителям.