

SÉRIES D'ART

9



# PORTFOLIO DE PHOTOGRAPHIES

DES

VILLES, PAYSAGES ET PEINTURES CÉLÈBRES

Rassemblées par

JOHN L. STODDARD

PUBLIÉ HEBDOMADAIREMENT PAR

THE WERNER C<sup>oy</sup>

CHICAGO



## Les Seize Photographies comprises dans cette Livraison d'art coûteraient 125 francs

Les Livraisons d'art que nous publierons hebdomadairement représentent une dépense de plusieurs milliers de francs et comprennent la plus complète et la plus belle collection de vues photographiques — prises en Europe, en Asie, en Afrique, en Australie, dans l'Amérique du Nord et du Sud — qui ait jamais été publiée. Parmi les centaines de vues que comprend cette collection, nous citerons :

### EUROPE

**France.** — *Paris.* — Panorama de Paris; Place de la Concorde; Boulevard de la Madeleine; Rue de Rivoli; Tour Eiffel; Colonne Vendôme; Colonne de Juillet; Hôtel des Invalides; Tombeau de Napoléon; la Bourse; Trocadéro; Grand-Opéra (extérieur et intérieur); Arc de Triomphe; la Madeleine; le Louvre. — *Galerie du Louvre.* — Venus de Milo, sculpture, auteur inconnu; Mariage de Marie de Médicis, peinture; Immaculée Conception, peinture par Murillo. — *Galerie du Luxembourg.* — Napoléon III à Solferino, peinture, par Meissonier. — *Versailles.* — Place Royale; Carrosse de Napoléon; Boudoir de Marie-Antoinette; Trianon; Galerie des Batailles. — *Galerie de Versailles.* — Bataille de Rivoli, peinture par Philippoteaux; Les Derniers Jours de Napoléon à Sainte-Hélène, sculpture, par Vela. — *Fontainebleau.* — Palais Royal; Galerie de Henri II, Palais Royal.

**France méridionale.** — Nice, la Promenade; Monte-Carlo, le Casino.

**Angleterre.** — Château de Windsor; Haddon Hall, Château de Kenilworth; Maison de Shakespeare, à Stratford-sur-Avon; Cottage d'Anne Hathaway, à Stratford-sur-Avon; Cimetière de Stoke Pogis; Liverpool; Lime street et Gare. — *Londres.* — Quais de la Tamise et Obélisque; Trafalgar square; Pont de Londres; Banque d'Angleterre; le Parlement; Eglise Saint-Paul; Tour de Londres; Westminster Abbey; Coin du Poète; Westminster Abbey; Albert Memorial; Boutique de curiosités antiques (Old curiosity shop); Chambre du Trône du Palais de Buckingham.

**Irlande.** — Muckross Abbey, Château de Blarney. — *Dublin.* — La Douane; Statue de Grattan.

**Écosse.** — Panorama d'Édimbourg; Abbotsford; Château de Balmoral; Palais d'Holmwood; Melrose Abbey; les Trossacks; Ile Helene; Loch Katrine; Grottes de Fingal; Ile de Staffa; Cottage de Burns.

**Norvège.** — Cap Nord; Groupe de Lapons; Marché aux poissons, à Bergen; Passe de Naerodal.

**Suède.** — *Stockholm.* — Grand Hôtel; Palais Royal.

**Danemark.** — *Copenhague.* — La Bourse; Palais Rosenberg.

**Allemagne.** — Francfort; Monument de Gutenberg à Francfort; Cologne; Château de Heidelberg; Coblenz sur le Rhin; Gutenfels et la Place; Oberammergau, représentation de la Passion. — *Berlin.* — Palais de l'Empereur; Habitation du prince de Bismarck; Porte de Brandenburg; Musée Royal; Unter den Linden; Théâtre de la Comédie; Place Schiller. — *Galerie de Dresde.* — La Sainte Nuit, le Courège; Madona de San Sisto, peinture

Palais Royal, Amsterdam; Panorama, La Haye;

Cathédrale et Statue de Rubens; Anvers. — La Bourse; Palais Royal; Palais de Justice.

panorama de Lucerne, de Genève; Alpes bernoises; Mont-Blanc; Saint-Gothard et le Pont.

**Autriche.** — *Vienne.* — Place Maximilien; Volksgarten et Theresium; Chambre des Députés; Théâtre Hofburg; Musées et Statue de Marie-Thérèse; le Graben.

**Italie.** — *Rome.* — Saint-Pierre; Bibliothèque du Vatican; Chapelle Sixtine; le Vatican; le Colisée (extérieur et intérieur); le Forum; Voie Appia; Château San Angelo et le Tibre; le Capitole; le Gladiateur mourant, sculpture, auteur inconnu. — *Galerie du Vatican.* — Le Vieux Père Nil, sculpture, auteur inconnu; la Transfiguration, peinture, Raphaël. — *Florence.* — Panorama de Florence; Palazzo Vecchio; Ponte Vecchio; Temple de Saturne; Palais Pitti; Loggia di Lanzi; Capture de Polyxène; Loggia di Lanzi, sculpture de Fedi; David, sculpture de Michel-Ange. — *Venise.* — Grand Canal; la Piazzetta; le Rialto; Cathédrale Saint-Marc; Pont des Soupirs; Palais Ducal. — *Naples.* — Panorama de Naples; Baie et Mont Vésuve; Santa Lucia. — *Pompeï.* — Forum, Sorrento. — *Milan.* — La Cathédrale; Statue de Léonard de Vinci. — *Fise.* — La Tour penchée. — *Gènes.* — Statue de Colomb. — *Turin.* — Place Carlo-Alberto.

**La Majeur.** — Isola Bella. — *Stille.* — Palerme; Monte Pellegrino. — *Île de Caprée.* — Marino grande, Grotte bleue.

**Espagne.** — *Madrid.* — Palais Royal. — *Grenade.* — Alhambra, Palais d'Hiver; Alhambra, Tombeaux de Ferdinand et d'Isabelle. — *Séville.* — Salon de Maria Padilla; Alcazar; la Giralda; Tour d'Or. — *Gibraltar.* — Les Fortifications.

**Portugal.** — *Lisbonne.* — Panorama d'Oporto.

**Russie.** — *St-Petersbourg.* — Palais d'Hiver. — *Moscou.* — Vue générale de Moscou; Maison des czars Romanoff; le Kremlin; Cour d'Ivan Weliki et Grande Cloche.

**Turquie.** — *Constantinople.* — Panorama de Constantinople et du Bosphore; Palais Impérial; Mosquée d'Achmet.

**Grèce.** — *Athènes.* — Athènes moderne; le Parthénon; les Propylées.

### AFRIQUE

**Égypte.** — *Le Caire.* — Vues de la citadelle; la Citadelle; scène prise dans une rue du vieux Caire. — *Alexandrie.* — Le Port; Colonne de Pompée; le Harem d'un Pacha; Canal Mahmoudieh. — *Ghizeh.* — Pyramides et Sphinx; Ascension de la Grande Pyramide. — *Thèbes.* — Avenue des Sphinx; Karnak; Rhamseum; les Ruines; Statue de Rhamès II; Bateaux de plaisance sur le Nil; Canal de Suez.

**Algérie.** — Groupe de femmes mauresques. — *Maroc.* — Cap Spartel, Tanger.

**Afrique méridionale.** — Cape-Town, vue prise du Port.

### ASIE

**Syrie.** — *Damas.* — Prison de saint Paul.

**Palestine.** — *Jérusalem.* — Jardin de Gethsemane; Mosquée d'Omar; Eglise du Saint-Sépulcre; Mont des Oliviers. — *Bethléem.* — Vue panoramique. — Tombeau de Rachel à Nazareth; Jéricho; le Jourdain; Station de Ramleh.

**Les Indes.** — Vallée de Cachemire; Porte de Lucknow; Pont des Boutiques; Sinagar; Himalaya, montagnes vues de Darjeeling; Vallée de Galt, Jeypore; Taj Mahal, Agra; Nassik. — *Délhi.* — Jumma Masjid. — *Calcutta.* — Palais du Gouvernement; Village indigène; Clive Street.

**Japon.** — Panorama et Port de Yokohama; le Grand Bouddha de bronze, Kamakura; le Temple des Six Anges, Kioto; Rue et Banque de Mitsui, Tokio; Hommes d'Anio, Yedo.

**Australie.** — Collins Street, Melbourne; Sydney.

### AMÉRIQUE DU SUD

**Chili.** — Valparaíso, le Port; Palais du Congrès National, à Santiago; Upsallata (passe d'); les Andes.

**Équateur.** — Mont Chimborazo.

**Uruguay.** — Montevideo.

**Brésil.** — Rio de Janeiro; Port; Corcovado; Vue prise du Jardin botanique.

### INDES OCCIDENTALES

**Cuba.** — La Havane; Scène du Tropique.

### AMÉRIQUE DU NORD

**Mexico.** — La Ville, Panorama pris de la Cathédrale; Panorama du Guanajuato; Cottages de paille, Salamanca; Porteurs d'eau (*Aguadores*); l'Aqueduc de Queretaro.

**Canada.** — Le Parlement, Ottawa; Montreal et Mont-Royal; les Mille-Iles, rivière Saint-Laurent; les Trois Sœurs, Canmore.

**Alaska.** — Glacier de Muir; l'Ours; Totem Poles.

**États-Unis.** — *Washington, D. C.* — Le Capitole; la Maison Blanche; Pennsylvania Avenue.

**Virginie.** — Maison de Washington, Mont Vernon.

**Pennsylvanie.** — Palais de l'Indépendance, Philadelphie.

**New-Jersey.** — La Plage, Atlantic City.

**New-York.** — Panorama de New-York et Pont de Brooklyn; Statue de la Liberté, Port de New-York; la Rivière Hudson à partir de West-Point; Chutes du Niagara.

**Massachusetts.** — Boston Common; Monument de Bunker Hill; Maison de Longfellow's à Cambridge; l'Orme de Washington à Cambridge.

**Illinois.** — Temple maçonnique à Chicago.

**Tennessee.** — Monts Lookout.

**Floride.** — Saint-Augustin. — Panorama près de Ponce de Leon, sur la Rivière Indienne.

**New-Mexico.** — Adobe Houses.

**Colorado.** — Canyon de las Animas; Windy Point, Pike's Peak Trail; Montagne de Sainte-Croix; la Gorge Royale.

**Arizona.** — Cliff Dwellings, Maucos Canyon.

**Yellowstone National Park.** — Grand Canyon de Yellowstone, cratère du Géant Geyser, Sources chaudes de Mammoth.

**Utah.** — Temple et Parc mormons; Salt Lake City.

**Idah.** — Chutes de Shoshone.

**Orégon.** — Mont Hood.

**Californie.** — Quartier chinois à San-Francisco; Cliff House et Seal Rocks, Porte dorée; Yosemite Vallée, vue prise de la Pointe de l'Artiste; El Capitan, la Pointe du Glacier; « Wawona » le Grand Arbre; Désert mohave.



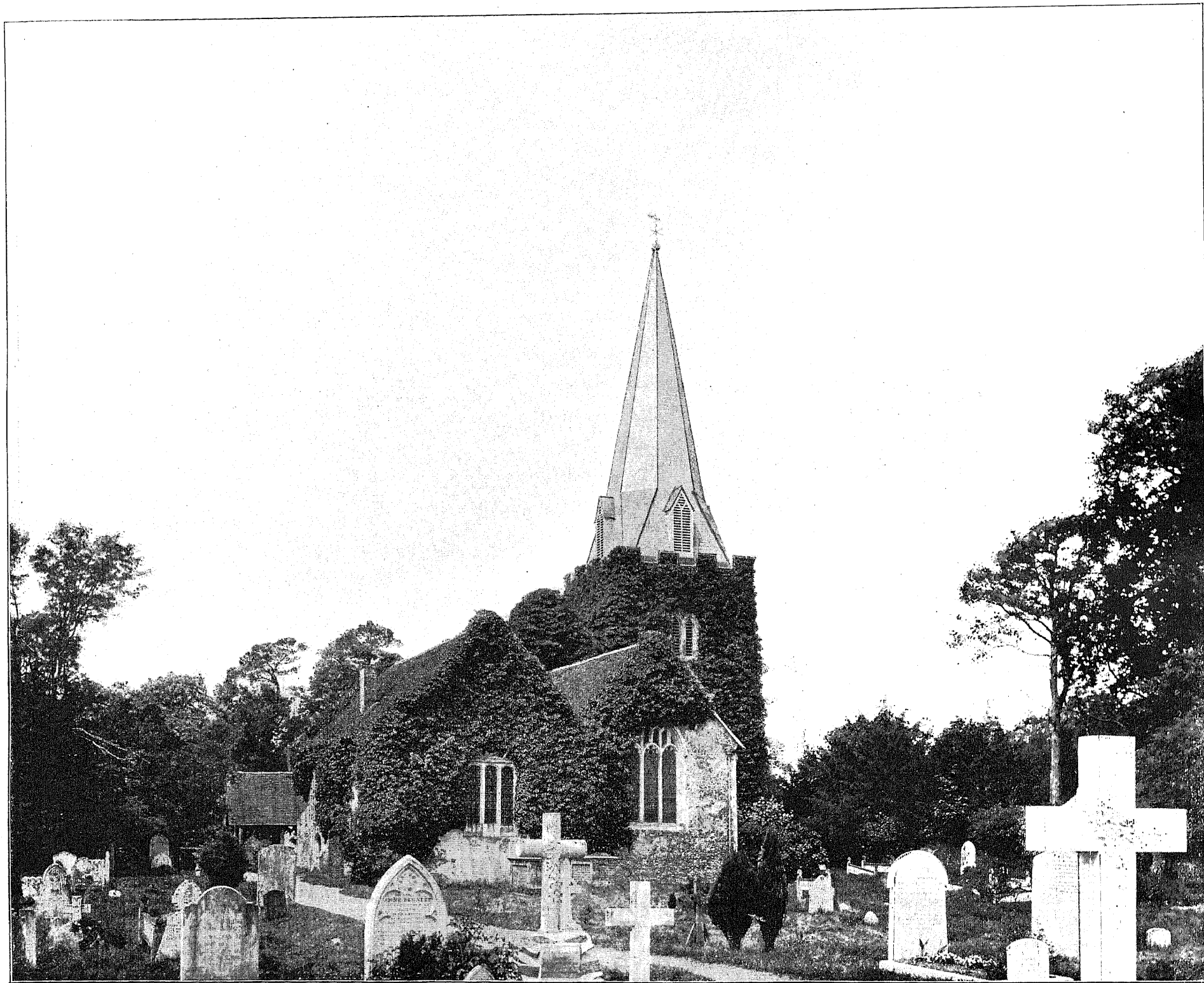


1515



GRAND OPÉRA. PARIS. — Ce bâtiment n'est pas seulement un des plus magnifiques de la ville de Paris, c'est le plus grand théâtre du monde ; non strictement en ce qui concerne le nombre des places qu'il renferme (il peut contenir 2,200 personnes), mais pour l'espace de 120 ares qu'il occupe au cœur même de la capitale. L'impression qu'il produit sur le visiteur venant par les Boulevards est inoubliable. Des escaliers de marbre conduisent à sa façade, ornée de statues représentant la Poésie lyrique, l'Idylle, la Musique, le Chant et la Danse. Au-dessus de ces statues, les médaillons de quatre grands compositeurs ; puis, à l'étage supérieur, s'étendant sur toute la longueur du bâtiment, une « loggia » ou galerie embellie par des colonnes corinthiennes monolithiques et par un parapet en marbre. Des fenêtres de cette galerie, l'œil embrasse toute la série de bustes-médallions en bronze doré : Mozart, Beethoven, Auber, Rossini, Meyerbeer et Halévy, dont les nobles ouvrages sont si souvent exécutés dans ce Temple de la Musique qu'ils décorent ainsi extérieurement. A droite et à gauche, sur le toit colossal du bâtiment, des groupes en bronze doré, tournés vers le ciel, nous offrent les divinités de la Poésie et de la Musique, suivies des Muses. Pour compléter l'ornement de cette extraordinaire construction, un dôme magnifique s'élève du centre de l'édifice, et au faite de ce dôme un Apollon triomphant dirige vers le ciel sa lyre d'or qui reflète encore la splendeur du soleil couchant longtemps après que la nuit est descendue sur les rues adjacentes, et qui brille dans le crépuscule d'une lumière presque aussi vive qu'en plein jour, ce qui rend le Grand Opéra semblable à une agrafe de diamant fermant cette ceinture de gaieté et d'exubérance appelée les Grands Boulevards de Paris.





CIMETIÈRE DE STOKE POGIS. ANGLETERRE. — L'Élégie de Gray a donné à ce cimetière un charme infini. Il a quelque peu changé depuis le temps où vivait le poète; car, sur « cette tour couverte de lierre », s'élève à présent la flèche d'un clocher moderne. Elle paraît peu en harmonie avec le lieu, et le lierre, qui grimpe gentiment le long des murs, semble éviter la flèche comme si elle était pour lui un visiteur étranger et importun. Hormis ce détail, la place est demeurée ce qu'elle était au temps où le poète s'y attardait le soir, quand « le couvre-feu sonne le glas du jour mourant ». Au-dessous de la fenêtre, couronnée également de lierre, qui fait saillie, se trouve le tombeau de Gray. Combien plus puissante est la signification de ses vers quand on est debout à cet endroit!

Sous ces ormes rustiques ombragés par les grands ifs,  
Gisent pour jamais, dans leurs couches étroites,  
Les aïeux du hameau endormi.  
Peut-être ce lieu négligé  
Recouvre un cœur qui a brûlé d'un feu céleste,

Des mains qui ont soutenu l'étendard d'un empire.  
Plus d'une pierre précieuse, au rayonnement serein,  
Repose dans les profondeurs obscures et infinies de l'océan.  
Plus d'une fleur est née, a fleuri sans être vue,  
Et a jeté en vain son parfum au vent du désert.





UN VIEUX MAGASIN DE CURIOSITÉS. LONDRES. — Charles Dickens a donné aux Anglais, par ses contes, une multitude de vrais amis. Les héros des récits de la plupart des autres nouvellistes nous amusent, nous instruisent ou nous distraient; mais ils tombent rapidement dans l'oubli, comme des connaissances de hasard. Pour le lecteur enthousiaste de Dickens, ses personnages semblent n'être pas fictifs, mais réels. On rit avec eux, on pleure avec eux, on aime leurs vertus, on oublie leurs faiblesses, de telle sorte que l'on conclut pour ainsi dire avec eux un pacte d'amitié à vie. Mais ce n'est pas tout; les caractères peints par Dickens sont généralement liés à de certains endroits qu'il a choisis avec grand soin et décrits avec une étonnante fidélité. C'est, en fait, cette description vive et juste des personnes et des lieux qui fait que l'on éprouve un plaisir continu à suivre son œuvre à travers « la Capitale du Monde », qu'il a tant aimée. On a même publié dernièrement des livres-guides à l'aide desquels on peut dépenser plusieurs journées à parcourir Londres, sans parler de la campagne anglaise, remarquant toute espèce de places, de rues, de maisons, d'auberges et d'églises bizarres, comme par exemple l'étrange enseigne qui suggéra à Dickens l'idée d'écrire *le Magasin de Curiosités* du Petit Nello, la maison qu'habitait Monsieur Tulkinghorn, ou même la vieille porte du cimetière où repose la pauvre Madame Dedlock. Le touriste européen qui aime *David Copperfield*, *la Petite Dorrit* et l'immortel *Monsieur Pickwick* ne doit pas visiter l'Angleterre sans avoir en sa possession le *Londres de Charles Dickens*, ou *A travers l'Angleterre avec Charles Dickens*.