

ЦЕРКОВНОЕ ПѢНІЕ ВЪ РОССІИ.

ПРОФЕССОРА МОСКОВСКОЙ КОНСЕРВАТОРИИ

ДИМ. РАЗУМОВСКАГО.

ВТОРОМУ ИЗДАНИЮ
ПРЕДЪСЛАВЛЕНА
КАТЕГОРИЧЕСКИ
ВЪСХВАЛЕНА

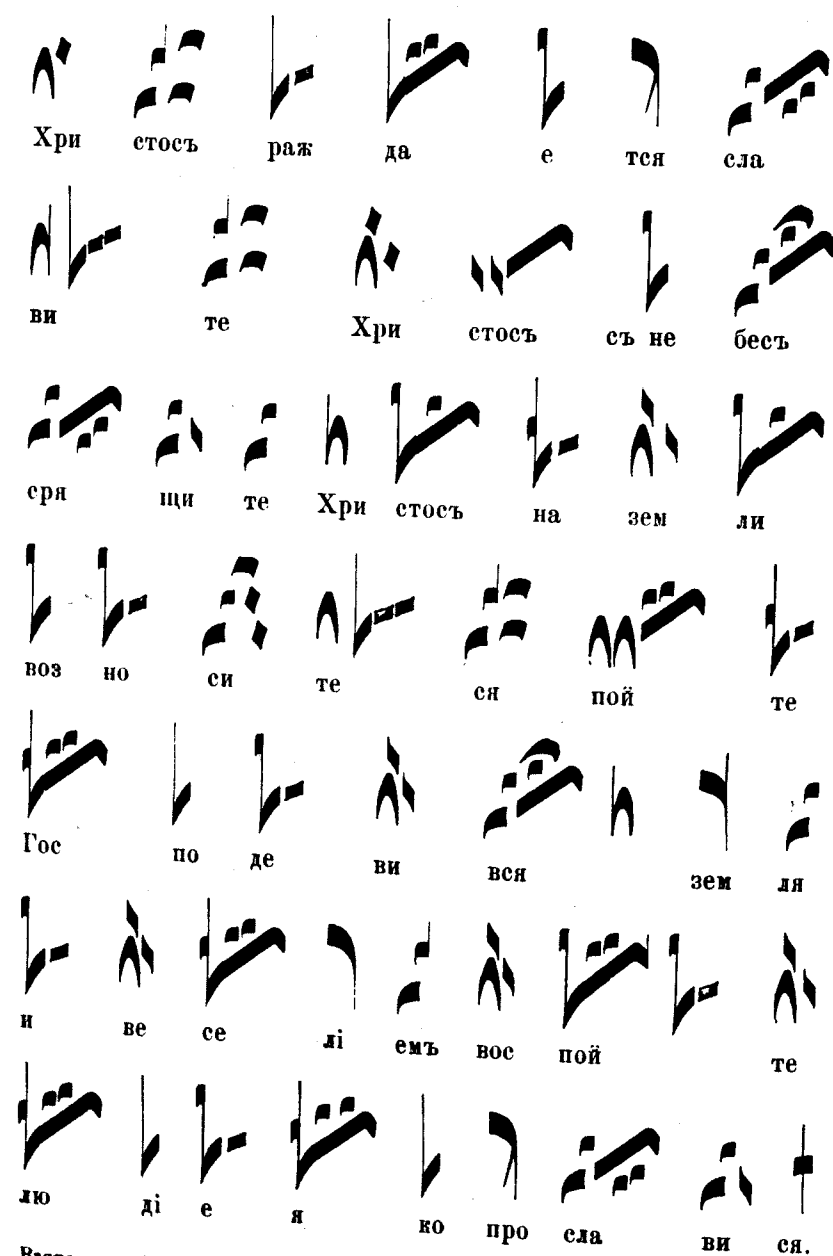
ВЫПУСКЪ ВТОРЫЙ

(Стр. 137—258).

ТИПОГРАФІЯ Т. РИСКЪ, У МЯСНИЦКИХЪ ВОР., Д. ВОЕЙКОВА.

1868.

Знаменнаго распѣва, гласъ 1-й, Ирмосъ на Рождество
Христово.



ЦЕРКОВНОЕ ПѢНІЕ ВЪ РОССІИ.

Взято изъ безлинейно-нотнаго Сборника, XVII в., 4^о, Б-ки Гр. А. С.
Уварова № 741. (Царск. № 692).

ЦЕРКОВНОЕ ПѢНІЕ

Е $\frac{66}{866}$ ВЪ РОССІИ.

(ОПЫТЪ ИСТОРИКО-ТЕХНИЧЕСКАГО ИЗЛОЖЕНІЯ.)

ИЗЪ УРОКОВЪ, ЧИТАННЫХЪ ВЪ КОНСЕРВАТОРИИ ПРИ МОСКОВСКОМЪ МУЗЫКАЛЬНОМЪ
ОБЩЕСТВѢ, ПРОФЕССОРОМЪ КОНСЕРВАТОРИИ И ЧЛЕНОМЪ КОНСТАНТИНОПОЛЬСКАГО
МУЗЫКАЛЬНАГО ОБЩЕСТВА.

Дим. Разумовскій.

ВЫПУСКЪ ВТОРЫЙ

(Стр. 137—258).

МОСКВА.

ТИПОГРАФІЯ Т. РИСЪ, У МЯСНИЦКИХЪ ВОР., Д. ВОЕЙКОВА.

1868.

Шестый гласъ знаменнаго роспѣва по своей области, а также по своему окончательному и господствующему звуку совершенно тоже, что *пятый гласъ* греческаго роспѣва. Все различіе сихъ гласовъ заключается въ среднихъ, совершенныхъ и несовершенныхъ, окончаніяхъ.

Знаменнаго роспѣва, гласъ 6-й, пѣснь 1-я, Ирмосъ.

А ко по су ху пѣ ше ше ство вавъ Из
ра ма по безъ днѣ сто па ми го ни
те аа фа ра о на ки да по то
пам е ма Бо гѣ по бѣдѣ нѣ
ю пѣснь по имз ко пі а шг.

или въ положеніи на четыре голоса:

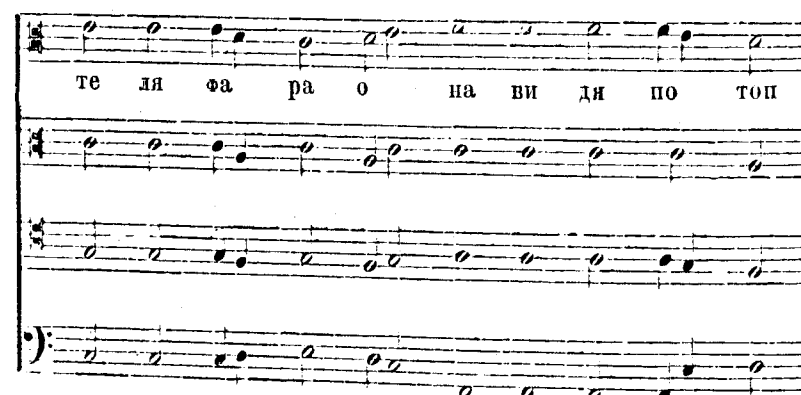
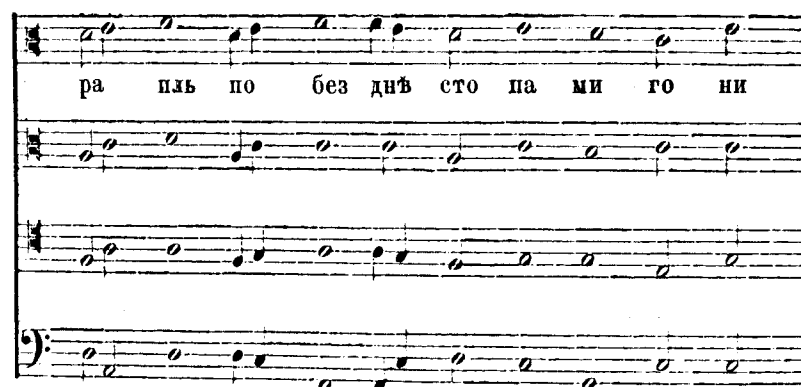
Я ко по су ху пѣ ше ше ство вавъ Из

ПЕЧАТАТЬ ДОЗВОЛЯЕТСЯ.

съ тѣмъ, чтобы по отпечатаніи, до выпуска изъ типографіи, представлено было въ Цензурный Комитетъ узаконенное число экземпляровъ. 19 марта 1867 г. Московская Духовная Академія.
Цензоръ Архимандритъ *Михаилъ*.

227.





Седьмой гласъ знаменнаго роспѣва исполняется главнымъ образомъ въ области до, ре, ми, фа, соль. Господствующій звукъ седьмаго гласа есть ми, а окончательный до.

Знаменнаго роспѣва, гласъ 7-й, пѣснь 1-я, Ирмосъ.

