

Вестник Московского университета

НАУЧНЫЙ ЖУРНАЛ

Основан в ноябре 1946 г.

Серия 14 ПСИХОЛОГИЯ

Издательство Московского университета

№ 2 • 2012 • АПРЕЛЬ–ИЮНЬ

Выходит один раз в три месяца

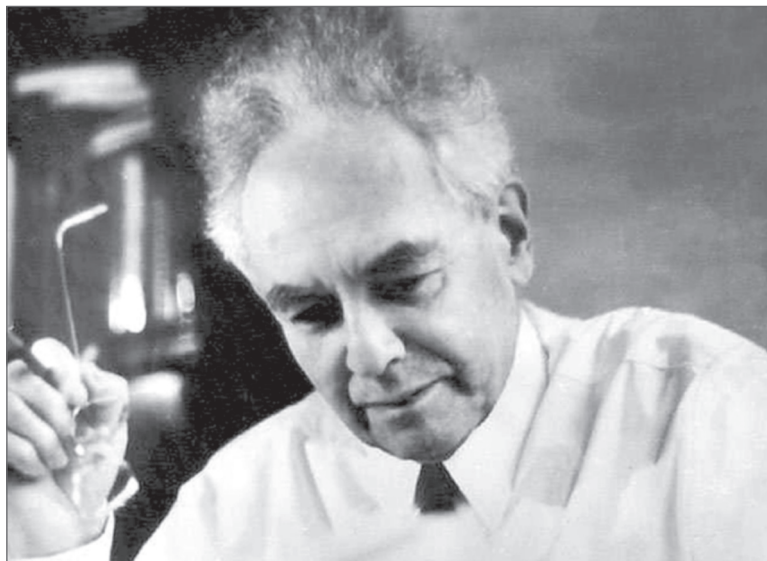
СОДЕРЖАНИЕ

К 110-летию СО ДНЯ РОЖДЕНИЯ АЛЕКСАНДРА РОМАНОВИЧА ЛУРИЯ

Корсакова Н. К., Микадзе Ю. В. Предисловие	5
Корсакова Н. К. Нейропсихологический фактор: наследие А.Р. Лурия и задачи развития нейропсихологии.	8
Ковязина М. С., Кузнецова Д. А. Особенности синдрома нарушения межполушарного взаимодействия при патологии мозолистого тела	16
Полонская Н. Н. Как и что я вижу (диалог с больной, страдаю- щей тотальной агнозией)	23
Глозман Ж. М. О субъектности луриевской нейропсихологии	31
Соколова Е. Т. Культурно-историческая и клинико-психологи- ческая перспектива исследования феноменов субъективной неопределенности	37
Бурлакова Н. С. О новых возможностях культурно-историче- ского анализа в клинической психологии.	49
Зинченко Ю. П., Первичко Е. И. Синдромный подход в психологии телесности (на примере исследования больных с пролапсом митрального клапана)	57

Бардышевская М. К. Проблемы исследования эмоционально-личностного развития ребенка в рамках уровневой модели	68
Плужников И. В. Синдромный подход в изучении нейрокогнитивного дефицита при психической патологии.	75
Ахутина Т. В., Матвеева Е. Ю., Романова А. А. Применение луриевского принципа синдромного анализа в обработке данных нейропсихологического обследования детей с отклонениями в развитии.	84
Микадзе Ю. В. Некоторые методологические вопросы качественного и количественного анализа в нейропсихологической диагностике	96
Балашова Е. Ю., Шевелькова О. А. Определение времени по часам в нейропсихологической диагностике: новая жизнь классической методики.	104
Цветкова Л. С., Цветков А. В. Произвольный и произвольный уровни структуры и протекания психических процессов в восстановительном обучении	112
Пылаева Н. М., Ахутина Т. В. Нейропсихология и школа.	116
Комментарии рецензентов	123
<i>Обзорно-аналитические исследования</i>	
Натович Е. А., Тхостов А. Ш., Теперик Р. Ф. Патологическая зависимость от азартных игр: психоаналитический подход . . .	138
Россохин А. В. Исследования рефлексии измененных состояний сознания в психоанализе (часть 2)	152

К 110-ЛЕТИЮ СО ДНЯ РОЖДЕНИЯ А.Р. ЛУРИЯ



16.07.1902—14.08.1977