

КОМПОНЕНТЫ И ТЕХНОЛОГИИ

Components & Technologies

www.power-e.ru

№ 12 '2007

декабрь

Формула Качества

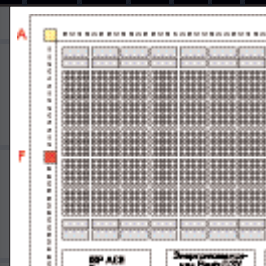
Свидетельство об аттестации № СВС.01.423.0434.06

*Свежих идей,
удачных решений
и перспективных
разработок!*

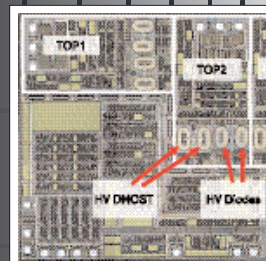
Внесите с Вами в 2008 году

РАДИАНТ
Электронные Компоненты

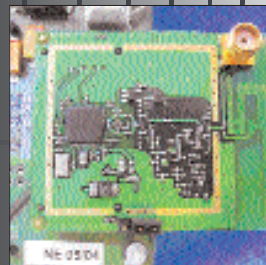
www.radiant.ru тел./факс (495)1013585



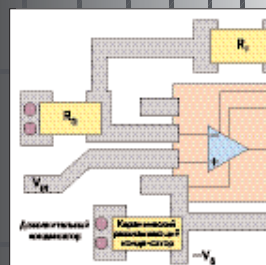
ПАИС, ПЛИС



Драйверы MOSFET/IGBT
технологии SOI



Интеграция технологии ZigBee
в электронные устройства



Руководство по разработке
печатных плат для высокочастотных схем

MAXIM
DALLAS
MICROSYSTEMS

Infineon
technologies

EPCOS

Honeywell

SICK

VISHAY

BOURNS
Resistor Solutions

IOR

Tyco
Electronics
Our standard. Your advantage.

Panasonic
Ideas for life

CRYDOM

DATA VISION

MITSUBISHI
ELECTRIC

Kingbright

suuRata
Aerostar & Electronics

velleman

ЭЛЕКТРОННЫЕ КОМПОНЕНТЫ ОТ ВЕДУЩИХ ПРОИЗВОДИТЕЛЕЙ

Heraeus
Heraeus Sensor Technology

ВЫСОКАЯ ТОЧНОСТЬ - ШИРОКИЙ ДИАПАЗОН ИЗМЕРЕНИЙ - ВЫСОКАЯ ЛИНЕЙНОСТЬ



ПЛАТИНОВЫЕ датчики температуры

- Проводные платиновые датчики температуры:
датчики сверхнизкой температуры ($-196^{\circ}\text{C} \dots +500^{\circ}\text{C}$)
низкотемпературные датчики ($-50^{\circ}\text{C} \dots +400^{\circ}\text{C}$)
датчики измерения средних температур ($-70^{\circ}\text{C} \dots +600^{\circ}\text{C}$)
высокотемпературные датчики ($-70^{\circ}\text{C} \dots +1000^{\circ}\text{C}$)

- Датчики температуры для поверхностного монтажа

- Датчики температуры для автомобильной электроники

**Выводные датчики измерения средних температур
($-70^{\circ}\text{C} \dots +600^{\circ}\text{C}$)**

Серия	Сопрот-е, Ом	Темп. коэф-т	Размеры, мм		
			длина	ширина	высота
M 213	100/1000	3850	1,7	1,2	0,9
M 219	100/1000	3750	2,1	1,9	0,9
M 220	100	3850	2,3	1,9	0,9
M 222	100/500/1000	3850	2,3	2,1	0,9
M 310	100/1000	3850	3,0	1,0	0,9
M 416	100	3850	3,9	1,5	0,9
M 422	100/500/1000	3850	3,9	2,1	0,9
M 622	1000/2000/10000	3850	5,9	2,1	0,9
M 1020	100/500/1000	3850	9,5	1,9	0,9

**Датчики сверхнизкой температуры
($-196^{\circ}\text{C} \dots +500^{\circ}\text{C}$)**

Серия	Сопрот-е, Ом	Темп. коэф-т	Размеры, мм		
			длина	ширина	высота
C 220	100	3850	2,3	1,9	1
C 416	100	3850	3,9	1,5	1,0
C 420	1000	3850	3,9	1,9	1

ПЛАТАН

Офисы в Москве: м. Молодежная: ул. Ивана Франко, 49, стр.2, (495) 97-000-99, 121351, Москва, а/я 106, e-mail: platan@platan.ru

м. Новослободская: 1-й Щемилевский пер., 16, стр.2 (495) 744-79-70, platan@platan.ru

Офис в Санкт-Петербурге: ул. Заверская, 44 (812) 232 88 36, 232 23 73, baldan@platan.spb.ru

Представительства: Воронеж: (4732) 59 75 97 Казань: (843) 292 18 06 Киев: (38044) 494 37 92 Новосибирск: (3832) 16 57 73

Омск: (3812) 24 69 03 Томск: (3822) 55 65 30 Ульяновск: (8422) 37 65 67 Уфа: (3472) 32 10 79

Региональные дилеры: Белгород: (4722) 31 30 84 Екатеринбург: (343) 353 75 16 Ижевск: (3412) 43 72 51 Йошкар-Ола: (8362)

45 17 45 Минск: (375 17) 287 28 60 Нижний Новгород: (8312) 30 32 33 Новосибирск: (3832) 17 39 43 Омск: (3812) 24 10 90

Пенза: (3422) 37 17 46, (3422) 12 54 00 Ростов-на-Дону: (8632) 44 34 40 Самара: (8462) 67 31 39 Санкт-Петербург: (812) 327 96 92

Саратов: (8452) 60 68 88 Тольятти: (8482) 70 91 03 Томск: (3822) 51 12 25 Тюмень: (3452) 75 11 17 Чебоксары: (8352) 28 81 57

Уфа: (3472) 35 63 73 Якутск: (4112) 36 38 51, 43 32 86



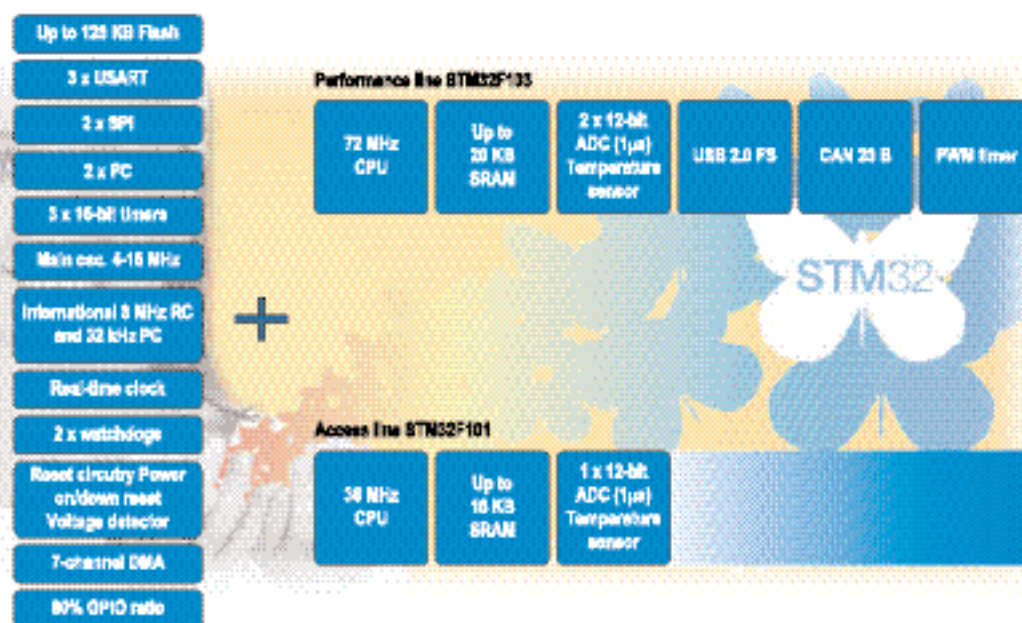
32-битные микроконтроллеры на ядре ARM® Cortex™ – M3



www.st.com/mcu
www.stm32circle.com

Семейство микроконтроллеров STM32 основано на новом 32-битном ядре от компании ARM, которое называется Cortex M3.

Это ядро было специально разработано для встраиваемых приложений, требующих комбинации высокой производительности, низкого энергопотребления и низкой стоимости.



Основные преимущества:

- производительность выше, чем у ARM7
- цена ниже, чем у ARM7
- низкое энергопотребление
- компактные размеры
- доступные средства разработки



Экономичность и надежность!
Техническая поддержка проектов
Отладочные комплекты

Консультации специалистов
Объединенного технико-
консультационного центра
по микроэлектронике
e-mail: info@otkcm.ru
www.otkcm.ru

*Поздравляем Вас
с Новым Годом и Рождеством!
Желаем Вам благополучия,
успехов и процветания!*

ПетроИнТрейд
www.petrointrade.ru

194214, САНКТ-ПЕТЕРБУРГ
пр. Зингерова, 71
Тел: +7 812 324-83-50
Факс: +7 812 324-88-11
e-mail: semicond@petrointrade.ru

125315, МОСКВА
ул. Часовая, 24/1
Тел: +7 495 626-52-87
Факс: +7 495 626-52-68
e-mail: semicond@mek.petrointrade.ru

620078, ЕКАТЕРИНБУРГ
ул. Коминтерна, 18, оф. 203
Тел./факс: +7 343 310-03-27
e-mail: semicond@ekb.petrointrade.ru

426011, ИЖЕВСК
Северный пер., 81, оф. 413
Тел: +7 3412 22-17-42, 22-14-42
Факс: +7 3412 22-18-04
e-mail: semicond@izh.petrointrade.ru

603107, НИЖНИЙ НОВГОРОД
ул. Маршала Голованова, 23, оф. 213
Тел: +7 831 469-30-78
Факс: +7 831 275-81-20
e-mail: semicond@nnov.petrointrade.ru

ЧЕБОКСАРЫ
Тел: +7 8352 20-40-34

630006, НОВОСИБИРСК
ул. Семьи Шамшиных, 99
Тел./факс: +7 383 211-02-02
e-mail: semicond@nsk.petrointrade.ru

03124, КИЕВ
б-р Ивана Лепко, 8
Тел: +38 044 484-47-02
Факс: +38 044 484-47-03
e-mail: semicond@petrointrade.kiev.ua