

А
Издание Главнаго Управленія Удѣловъ.

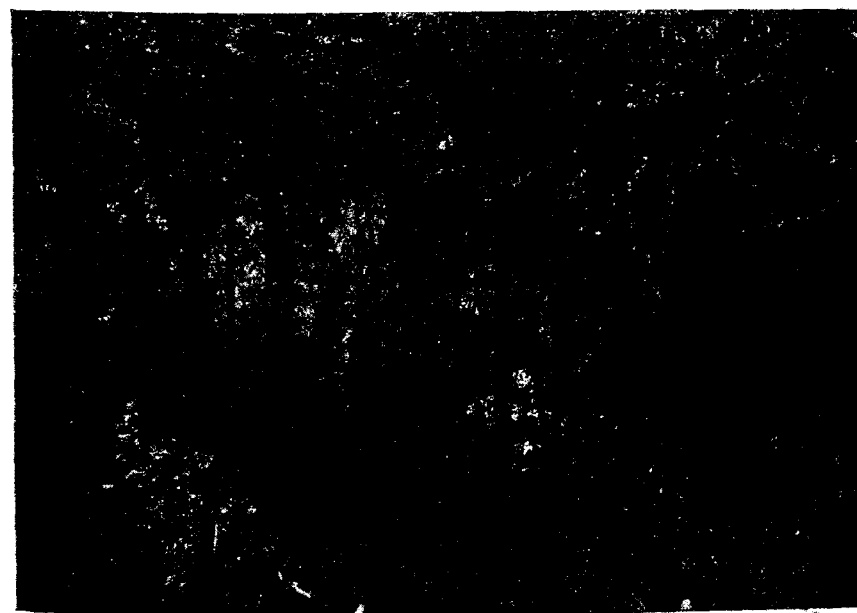
13.

Баронъ Крюденеръ.

МАССОВЫЯ ТАБЛИЦЫ

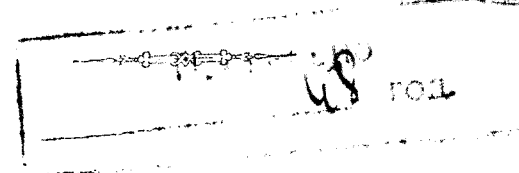
ТАБЛИЦЫ СЪЪГА
ЛИНЫ

ЕВРОПЕЙСКОЙ РОССІИ



съ краткой характеристикой лины въ связи съ таблицами.

—♦—
ВЫПУСКЪ V.



№ 249031

ОГЛАВЛЕНИЕ.

Краткая характеристика липы въ связи съ таблицами.	
Массовыя таблицы и таблицы сбѣга. Примѣненіе и провѣрка таблицъ.	
	СТРА- НИЦЫ.
Г л а в а I. Распространеніе липы и краткая характеристика ея. Типы насажденій, въ которыхъ были произведе- ны изслѣдованія. Ростъ липы въ разныхъ типахъ насажденій и связь ихъ съ таблицами	9
Г л а в а II. Ростъ липы и общая форма ствола. Двѣ категоріи насажденій или деревь. Типы деревь. Группы вы- сотъ. Чистыя и смѣшанныя насажденія. Возрастъ.	12
Г л а в а III. Сравненіе табличныхъ данныхъ съ данными проб- ныхъ площадей (вошедшихъ и невошедшихъ въ матеріалъ для составленія таблицъ). Значеніе фак- тора δ . Провѣрка таблицъ	21
Г л а в а IV. Нѣсколько словъ о липовой корѣ. Объясненія къ таблицамъ	35

Т а б л и ц ы.

Табл. 1— δ [отношенія діаметра на половинѣ высоты дерева къ діаметру на груди ($d_{1/2} : D$)], f (видового числа хлы- ста) и $\rho = \delta - f$ для липы I и II типовъ	3
Табл. 2—массы хлыста липы I типа	4—5
Табл. 3 » » » II »	6—7
Табл. 4—массы усѣченного до 2-хъ вершковъ хлыста липы I типа	8—9
Табл. 5 » » » » » II »	10—11
Табл. 6—для опредѣленія массы насажденій липы I типа по фор- мулѣ К.Н.Ф.	12—18
Табл. 7—процентовъ массы колотыхъ дровъ, кругляка и вершинъ отъ 2-хъ вершковъ (топорника+хвороста) отъ объема хлыста липы I типа	19
Табл. 8—тоже, для липы II типа	19

<i>Табл. 9</i> —объемовъ отрубковъ разной длины отъ нижняго сръза у пня до верхняго толщиной въ 2, 3, 4 вершковъ, а также и объемовъ сучьевъ, въ процентномъ отношеніи къ массѣ хлыста липы I типа	20
<i>Табл. 10</i> —тоже, для липы II типа	20
<i>Табл. 11</i> —сбѣга липы I типа для высотъ: 18, 21, 24, 27, 30, 33 и 36 аршинъ	21—27
<i>Табл. 12</i> —разницъ въ сбѣгѣ между деревьями липы I и II типа въ предѣлахъ нижней половины хлыста	28
<i>Табл. 13</i> —сбѣга въ ‰ отъ діаметра на высотѣ груди (D) на разстояніяхъ 10—50 ‰ высоты хлыста липы I типа	29
<i>Табл. 14</i> —тоже, для липы II типа	29
<i>Табл. 15</i> —сбѣга липы въ процентномъ отношеніи къ діаметру на груди (D) въ зависимости только отъ высоты (H)	30
<i>Табл. 16</i> —объема липовыхъ бревенъ въ кубич. футахъ, при длинѣ въ аршинахъ и діаметрѣ верхняго отруба въ вершкахъ	31
<i>Табл. 17</i> —объема 1—10, 20, 30 . . . 100 тонкомѣрныхъ липовыхъ хлыстовъ въ кубич. футахъ при діаметрѣ (D) отъ 1/2 до до 1 1/2 вершковъ на высотѣ груди и высотѣ (H) отъ 3 до 15 аршинъ	32—33
<i>Табл. 18</i> —объема 100 липовыхъ жердей и кольевъ въ кубическихъ футахъ, при длинѣ въ аршинахъ и толщинѣ верхняго отруба въ вершкахъ	34
<i>Табл. 19</i> —для опредѣленія массы липовой коры въ процентахъ къ общему объему хлыста, а также и къ объему хлыста, усѣченного на разныхъ разстояніяхъ отъ основанія	35
<i>Табл. 20</i> —примѣрнаго выхода мочала въ фунтахъ изъ хлыстовъ липы I типа, составленная на основаніи данныхъ, полученныхъ при составленіи массовыхъ таблицъ	36
<i>Табл. 21</i> —тоже, по свѣдѣніямъ, сообщеннымъ К. М. Шенявскимъ	36

Предисловіе.

Таблицы сбѣга и массовыя таблицы для липы составлены на основаніи свыше 3.000 модельныхъ деревьевъ, собранныхъ въ 1904—1908 г.г. въ средней и южной полосахъ Европейской Россіи, главнымъ же образомъ въ областяхъ Прикамья и Средняго Поволжья.

Планъ и порядокъ работъ по составленію таблицъ — тѣ-же, что и для другихъ породъ; въ частности нами даны таблицы сбѣга «двойныя», т. е. для деревь въ корѣ и безъ коры, въ виду того, что липа представляетъ собою также предметъ продажи въ ошкуреномъ видѣ.

Въ виду большого значенія липовой коры для мочальнаго производства, мною помѣщены также свѣдѣнія о выходѣ мочала.

Матеріалъ для липы всесторонне разработанъ однимъ изъ моихъ сотрудниковъ А. М. Кононовымъ, которому я и считаю пріятнымъ долгомъ высказать здѣсь мою признательность.

Баронъ Крюденеръ.

С.-Петербургъ.
Мартъ 1912 года.

Краткая характеристика липы въ связи съ
таблицами. Массовыя таблицы и таблицы
сбѣга. Примѣненіе и провѣрка таблицъ.