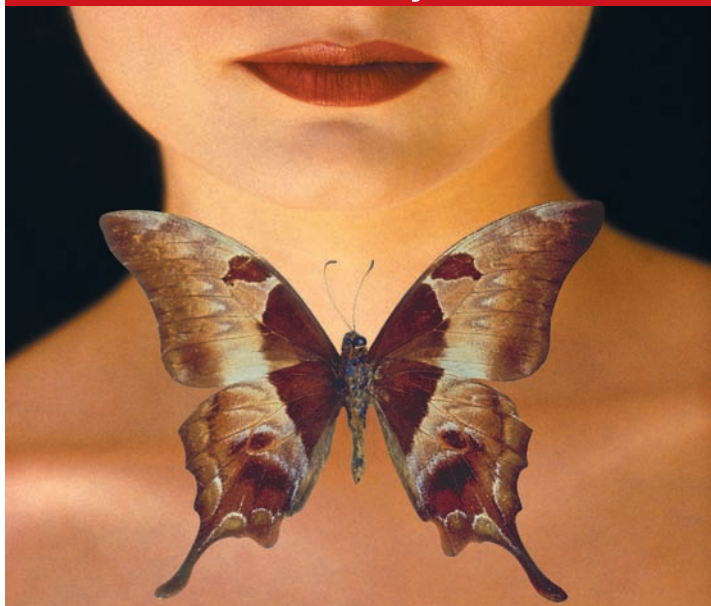


The Practitioner

Лечащий Врач

Медицинский научно-практический журнал № 3 2009

Симпозиум



ЭНДОКРИНОЛОГИЯ

- Комбинированная терапия СД 2-го типа
- Инкретиномиметики
- Первичный гиперпаратиреоз
- Андрогены в климактерическом периоде
- Инсулиновые помпы

Коллоквиум



ГИНЕКОЛОГИЯ

- Постменопаузальный остеопороз
- Генитальный герпес у женщин
- Фотодинамическая терапия
- Витаминно-минеральные комплексы для беременных
- Аномальные маточные кровотечения

Страничка педиатра

- Контрацепция для подростков

Клиническая фармакология

- Сахароснижающие и антиоксидантные препараты

Актуальная тема

- Антигипертензивная терапия: что ждет в пути?

Клинические исследования

- Влияние нефропротекторных препаратов на гистоморфологическую картину почек при токсическом нефрозе

Подписные индексы по каталогам: «Пресса России» 38300,
«Агентство Роспечать» 38300,
«Почта России» 99479

ISSN 1560-5175



09003

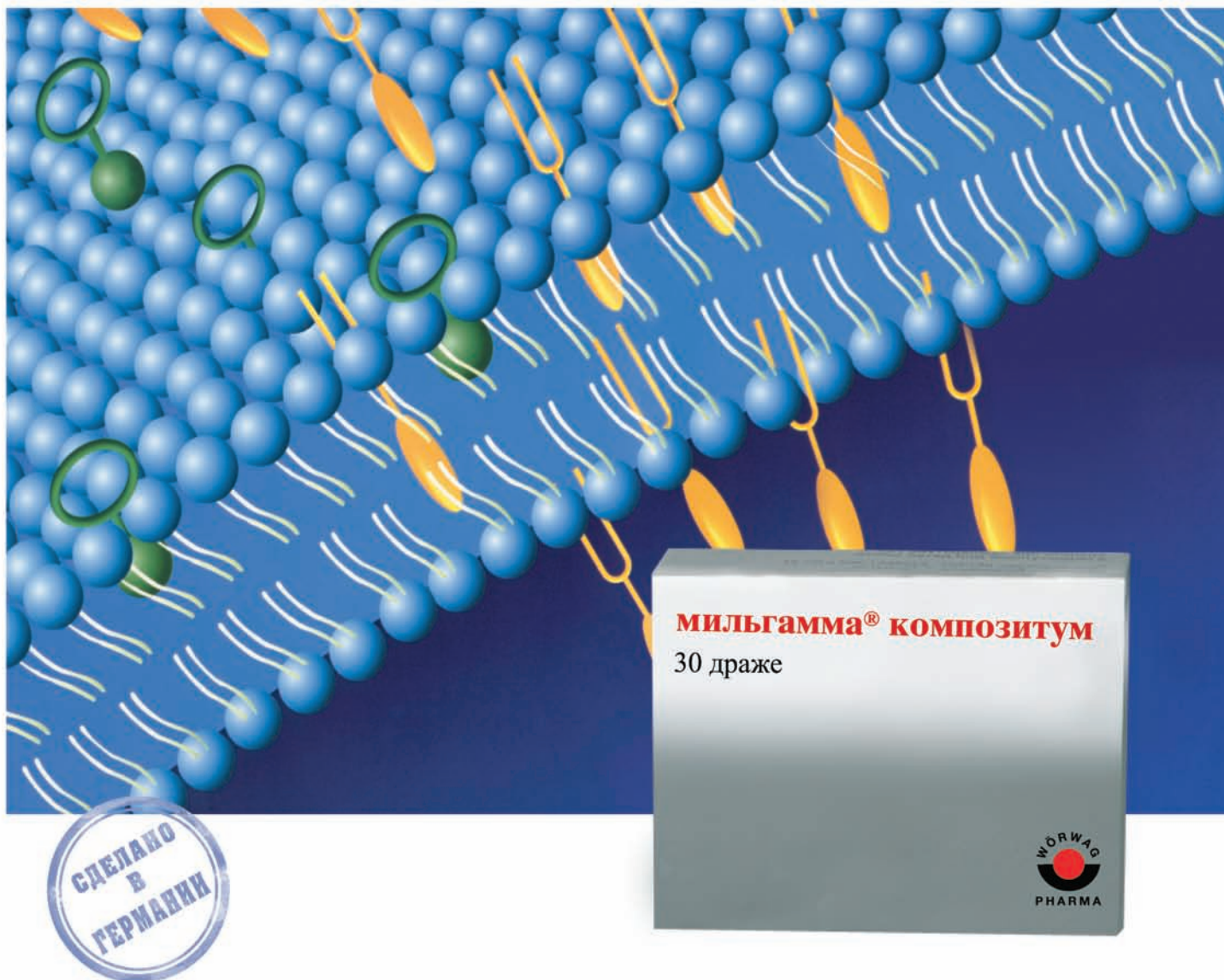


9 771560 517000

С самого начала...

Мильгамма® композитум

с бенфотиамином



- Мильгамма® композитум содержит бенфотиамин, который блокирует основные молекулярные механизмы гипергликемического повреждения клеток¹⁾
- Мильгамма® композитум улучшает вибрационную и общую чувствительность, увеличивает скорость проведения по нерву^{2,3)}
- Предотвращает развитие микро- и макроангиопатии²⁾



Литература:

1. Hans-Peter Hammes et al., Nature Medicine, 2003(3); 294-299 2. Stracke et al., A Benfotiamine-Vitamin B combination in treatment of diabetic polyneuropathy. Exp. Clin. Endocrinol. Diabetes, 104 (1996): 311-316
3. Stracke H, Gaus W, Achenbach U et al. Benfotiamine in diabetic polyneuropathy (BENDIP): results of a randomised, double blind, placebo-controlled clinical study. Exp. Clin. Endocrinol. Diabetes, 2008 Nov; 116(10): 600-5.

Лечащий Врач

№ 3/18.03.2009

Редакционный совет

М. И. Балаболкин, д. м. н., профессор, академик РАЕН, кафедра эндокринологии ФПО врачей, ММА им. И. М. Сеченова, Москва

А. А. Баранов, д. м. н., профессор, академик РАМН, кафедра педиатрии с курсом детской ревматологии факультета ФПО педиатров, ММА им. И. М. Сеченова, Москва

А. Л. Верткин, д. м. н., профессор, кафедра клинической фармакологии и внутренних болезней, МГМСУ, ННПО скорой медицинской помощи, Москва

В. Л. Голубев, д. м. н., профессор, кафедра нервных болезней ФПО врачей, ММА им. И. М. Сеченова, Москва

И. Н. Денисов, д. м. н., профессор, академик РАМН, кафедра семейной медицины, ММА им. И. М. Сеченова, Москва

И. Я. Конь, д. м. н., профессор, академик РАЕН, НИИ питания РАМН, Москва

Н. А. Коровина, д. м. н., профессор, кафедра педиатрии, РМАПО, Москва

В. Н. Кузьмин, д. м. н., профессор, кафедра репродуктивной медицины и хирургии, МГМСУ, Москва

В. И. Маколкин, д. м. н., профессор, член-корреспондент РАМН, кафедра факультетской терапии № 1, лечебный факультет, ММА им. И. М. Сеченова, Москва

Г. А. Мельниченко, д. м. н., профессор, член-корреспондент РАМН, Институт клинической эндокринологии ЭНЦ РАМН, Москва

Л. С. Намазова, д. м. н., профессор, НЦЗД РАМН, кафедра аллергологии и клинической иммунологии ФПО педиатров, ММА им. И. М. Сеченова, Москва

В. А. Насонова, д. м. н., профессор, академик РАМН, Институт ревматологии, Москва

Е. Л. Насонов, д. м. н., профессор, академик РАМН, Институт ревматологии, Москва

В. А. Петеркова, д. м. н., профессор, Институт детской эндокринологии ЭНЦ РАМН, Москва

В. Н. Прилепская, д. м. н., профессор, НЦАГиП, Москва

Г. Е. Ройтберг, д. м. н., профессор, член-корреспондент РАМН, кафедра семейной медицины, РГМУ, Москва

Г. А. Самсыгина, д. м. н., профессор, кафедра педиатрии, РГМУ, Москва

В. И. Скворцова, д. м. н., профессор, член-корреспондент РАМН, кафедра неврологии и нейрохирургии, РГМУ, Москва

В. П. Сметник, д. м. н., профессор, НЦАГиП, Москва

Г. И. Сторожаков, д. м. н., профессор, академик РАМН, кафедра госпитальной терапии, РГМУ, Москва

А. Г. Чучалин, д. м. н., профессор, академик РАМН, НИИ пульмонологии, Москва

Н. Д. Ющук, д. м. н., профессор, академик РАМН, кафедра инфекционных болезней, МГМСУ, Москва

РУКОВОДИТЕЛЬ ПРОЕКТА И ГЛАВНЫЙ РЕДАКТОР
Ирина Ахметова, proektiv@osp.ru

НАУЧНЫЙ РЕДАКТОР
Татьяна Желтикова

КОРРЕКТОР
Наталья Данилова

ОТВЕТСТВЕННЫЙ СЕКРЕТАРЬ
Мария Кирдакова

КОМПЬЮТЕРНАЯ ВЕРСТКА И ГРАФИКА
Оксана Шуранова

Адрес редакции: Россия, 127254, Москва, ул. Руставели, 12а, стр. 2, pract@osp.ru
Тел.: (495) 619-1130, 725-4780
Факс: (495) 725-4783, <http://www.lvrach.ru>

МАРКЕТИНГ
Евгения Давыдкина, Екатерина Сергеева

ПРОИЗВОДСТВЕННЫЙ ОТДЕЛ
Галина Блохина

УЧРЕДИТЕЛЬ И ИЗДАТЕЛЬ
Издательство «Открытые Системы»
109072, Москва, ул. Серафимовича, д. 2, к. 3
© 2009 Издательство «Открытые Системы»
Все права защищены.

Издание зарегистрировано в Государственном комитете Российской Федерации по печати 25.12.97. Регистрационный номер 016432

Журнал входит в перечень изданий, рекомендованных ВАК

Подписные индексы по каталогам:
Агентство Роспечать — 38300,
Почта России — 99479, Пресса России — 38300

РЕКЛАМА
ООО «Рекламное агентство 'Чемпионс'»
Светлана Иванова,
Майя Андрианова
Тел.: (495) 253-7273

РАСПРОСТРАНЕНИЕ
ООО «ОСП-Курьер», тел.: (495) 725-4785
Отпечатано в ООО «Богородский полиграфический комбинат»
142400, Московская область, г. Ногинск, ул. Индустриальная, д. 40б
Журнал выходит 11 раз в год.
Заказ № 192
Тираж экзemplяров.
Цена свободная.

Мнение редакции может не совпадать с мнением авторов. Все исключительные (имущественные) права с момента получения материалов от авторов принадлежат редакции.

Редакция оставляет за собой право на корректуру, редактуру и сокращение текстов.

Редакция не несет ответственности за содержание рекламных материалов. Полное или частичное воспроизведение или размножение каким бы то ни было способом материалов, опубликованных в настоящем издании, допускается только с письменного разрешения издательства «Открытые Системы».



ПРЕЗИДЕНТ
Михаил Борисов

ГЕНЕРАЛЬНЫЙ ДИРЕКТОР
Галина Герасина

КОММЕРЧЕСКИЙ ДИРЕКТОР
Татьяна Филина

ДИРЕКТОР ПО МАРКЕТИНГУ
Елена Сыбачина

Уважаемые коллеги!



Очень быстро летит время. Много интересных событий произошло в Москве за прошедший месяц. Хочу остановиться на главных: 6 февраля в Москве в Зале Церковных Соборов Храма Христа Спасителя открылся XVI съезд педиатров России. Во время церемонии открытия съезда состоялось подведение итогов и награждение победителей конкурсов Союза педиатров России «Детский врач 2008 года» и «Детская медицинская сестра 2008 года». Во время работы съезда были проведены школы для специалистов, выставка медицинского оборудования, средств детской гигиены, детского питания зарубежных и отечественных производителей. А впереди у педиатров еще одно очень важное и интересное событие — в июле 2009 года в ЦМТ состоится 4-й Европейский Конгресс педиатров, который впервые пройдет в России. В работе Конгресса, как планируется, примут участие 3000 ведущих ученых Европы и России, представители Американской академии педиатрии, профессиональных ассоциаций детских врачей из Китая, Индии, стран Латинской Америки, Африки. Думаю, что этот Конгресс будет одним из самых важных событий года.

В апреле многие из вас приедут в Москву на Конгресс «Человек и лекарство», который состоится, как и обычно, в РАГСе. И, как обычно, журнал «Лечащий Врач» будет работать на своем месте — в 1-м корпусе. Мы ждем вас! Ждем ваших вопросов, пожеланий и отзывов о материалах, которые были опубликованы в прошлом году.

До встречи, дорогие коллеги!

С уважением,
главный редактор и руководитель
проекта «Лечащий Врач»
Ирина Брониславовна Ахметова

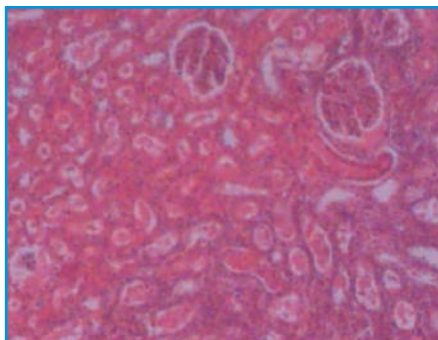


Рис. 4. Морфологическая картина срезов почек крыс, отравленных сулемой и получавших Фитолизин в дозе 1,25 мл/кг

ства клубочков находятся аморфные депозиты и эритроциты. Количество таких капсул составляет $77\% \pm 9\%$ (при оценке 200 капсул).

В канальцах всех уровней отмечаются значительные дистрофические изменения эпителия, которые проявляются в набухании и отделении эпителиальных клеток от базальных мембран и друг от друга, потере значительным количеством ядер базофилии, кариолизисе и десквамации эпителиальных клеток. Просветы канальцев значительно расширены. В интерстиции наблюдается выраженный отек, лимфоцитарная и нейтрофильная инфильтрация, которая особенно ярко выражена в мозговой зоне и имеет очаговый характер. В отдельных зонах истонченные канальцы, сливаясь, образуют кистозидные участки. Просветы большинства канальцев заполнены аморфным эозинофильным содержимым, смешанным с эритроцитарными массами и слущенным эпителием канальцев (рис. 2).

У животных, леченных Урокамом, на гистологических срезах просвет отдельных капсул содержит аморфные включения. Количество таких капсул составляет $32\% \pm 5\%$ (при оценке 200 капсул). Канальцевый аппарат содержит признаки дистрофических изменений, однако эти изменения выражены значительно меньше, чем в нелеченной группе 2. В отличие от контрольной группы, в которой обтурация канальцев аморфными массами наблюдается по всей толще среза, в данной группе эти изменения носят очаговый характер и локализуются преимущественно в зоне перехода коркового вещества в мозговое. Степень десквамации эпителия и патологических изменений ядер (кариолизис) также значительно менее выражены, чем в контроле (рис. 3).

У животных, леченных Фитолизином, просвет отдельных капсул на гистологических срезах содержит аморфные включения. Количество таких капсул составляет $40\% \pm 7\%$ (при оценке 200 капсул). Признаки дистрофических изменений канальцевого аппарата значительно меньше, чем в контрольной группе, но несколько

выше, чем в группе, получавшей Урокам. По степени патологических изменений гистологическая картина в данной группе животных приближается к группе, получавшей Урокам в дозе 1,25 мл/кг (рис. 4).

Поражение дихлоридом ртути проявляется яркой картиной поражения почек, выражающейся в значительных дистрофических и структурных изменениях гистологической картины срезов. Урокам и Фитолизин оказывают протекторный эффект при данной форме патологии, который проявляется в уменьшении степени дистрофии тканей и нормализации ее структуры. По степени выраженности патологических изменений группы животных распределяются следующим образом: контроль (группа 2) > группа 4 > группа 3.

Выводы

Интоксикация сулемой проявляется яркой картиной поражения почек, выражающейся

в значительных дистрофических и структурных изменениях гистологической картины срезов. Изучаемые препараты оказывают протекторный эффект при данной форме патологии, который проявляется в уменьшении степени дистрофии тканей и нормализации ее структуры. ■

Литература

1. Сыров В.Н., Хушбакова З.А., Батиров Э.Х. и др. // Хим.-фармац. Журн., 1993, № 3, 60–63.
2. Хабриев Р.У. (ред.). Руководство по экспериментальному (доклиническому) изучению новых фармакологических веществ. Издание второе, перераб. и доп. М.: Медицина, 2005.
3. Пальцев М.А. Патологическая анатомия: учеб. для студ. мед. вузов. М.: Медицина, 2001.

УроКамTM

Заболевания почек и мочевыводящих путей

Для приема внутрь

Лекарственный препарат растительного происхождения

КАМЕЛИЯ

Научно-производственное предприятие

Тел.: (495) 221-92-02
www.kamelia.ru



Реклама

Последипломное образование

Наименование цикла	Место проведения	Контингент слушателей	Дата проведения цикла	Продолжительность обучения, мес
Актуальные вопросы педиатрии	РМАПО, кафедра педиатрии, Москва	Преподаватели учреждений последипломного образования	06.04–18.04	0,5 мес
Акушерство и гинекология	ММА им. И. М. Сеченова, кафедра акушерства и гинекологии, Москва	Врачи акушеры-гинекологи	31.03–27.04	1 мес
Акушерство и гинекология	РМАПО, кафедра акушерства и гинекологии, Москва	Акушеры-гинекологи	13.04–12.05	1 мес
Аллергология и иммунология	РМАПО, кафедра клинической аллергологии, Москва	Аллергологи-иммунологи	03.04–30.04	1 мес
Гастроэнтерология	РМАПО, кафедра гастроэнтерологии, Москва	Гастроэнтерологи, терапевты	30.03–25.04	1 мес
Дерматовенерология (сертификационный цикл)	РГМУ, кафедра дерматовенерологии и клинической микологии, Москва	Дерматовенерологи	13.04–22.05	1,5 мес
Инфекции, передаваемые половым путем, и инфекционные дерматозы	РГМУ, кафедра дерматовенерологии и клинической микологии, Москва	Терапевты, инфекционисты, урологи, акушеры-гинекологи, оториноларингологи	23.03–03.04	0,5 мес
Инфекционные болезни	РМАПО, кафедра детских инфекционных болезней с курсом детской дерматовенерологии, Москва	Инфекционисты детских ЛПУ, педиатры, врачи скорой медицинской помощи, врачи общей практики	30.03–25.04	1 мес
Кардиология	РМАПО, кафедра кардиологии, Москва	Кардиологи	25.03–28.04	1 мес
Лечебное дело	РМАПО, кафедра лечебного дела, Москва	Фельдшеры общей практики, фельдшеры скорой медицинской помощи	15.04–14.05	1 мес
Неврология	РМАПО, кафедра неврологии, Москва	Неврологи	18.03–14.04	1 мес
Неонатология	РМАПО, кафедра неонатологии, Москва	Неонатологи	23.03–18.04	1 мес
Основы микологии	РГМУ, кафедра дерматовенерологии и клинической микологии, Москва	Дерматовенерологи	23.03–03.04	0,5 мес
Психиатрия	РМАПО, кафедра психиатрии, Москва	Психиатры	13.03–09.04	1 мес
Терапия	РМАПО, кафедра восстановительной медицины, терапии и физиотерапии, Москва	Терапевты	02.04–29.04	1 мес
Фтизиатрия	ММА им. И. М. Сеченова, курс фтизиатрии при кафедре пульмонологии, Москва	Врачи-фтизиатры	13.04–09.06	2 мес
Экстрагенитальная патология в акушерстве и гинекологии	ММА им. И. М. Сеченова, курс экстрагенитальной патологии в акушерстве и гинекологии при кафедре семейной медицины, Москва	Врачи лечебных специальностей	07.04–20.05	1,5 мес
Эндокринология	ММА им. И. М. Сеченова, кафедра эндокринологии, Москва	Эндокринологи	30.03–26.05	2 мес
Эпидемиология	РМАПО, кафедра эпидемиологии, Москва	Специалисты эпидемиологического профиля ТУ Роспотребнадзора и ФГУЗ Центр гигиены и эпидемиологии, ЛПУ	16.03–11.04	1 мес
Современные вопросы ревматологии	ММА им. И. М. Сеченова, кафедра ревматологии, Москва	Врачи лечебных специальностей	13.04–26.05	1,5 мес

ПОДПИСКА НА ЖУРНАЛ «ЛЕЧАЩИЙ ВРАЧ»*

СТОИМОСТЬ ПОДПИСКИ

5 номеров

для получения по почте (РФ) –

374 руб.

11 номеров

для получения по почте (РФ) –

822.80 руб.

для владельцев сертификата подписчика (РФ) –

699.40 руб.

В стоимость входят 10% НДС.

Журналы доставляются с месяца, следующего за месяцем оплаты.

Подписка производится с любого месяца текущего полугодия.

Цены действительны **до 30 ноября 2009 г.**

Банковские реквизиты:

ЗАО «Издательство «Открытые системы»,

ИНН 7706128372, р/с 40702810438170101424

В Сбербанке России г. Москвы,

Краснопресненское ОСБ № 1569

к/с 30101810400000000225, БИК 044525225, КПП 770601001

*** с 2008 года журнал
вошел в список изданий,
рекомендованных
Высшей Аттестационной
Комиссией (ВАК)**

Оплата производится

в рублях.

Назначение платежа

«Подписка на журнал

«Лечащий Врач»,

в том числе 10% НДС»

По вопросам подписки
обращаться:

тел.: (495) 725-47-85

e-mail: xpress@osp.ru,

<http://www.lvrach.ru>

Реклама

Пожалуйста, заполните отрезную карточку и вышлите ее вместе с копиями сертификата подписчика (если Вы владелец сертификата) и документа об оплате (квитанция почтового перевода или платежное поручение с отметкой банка) по факсу: 253-92-04/05 с пометкой «маркетинг» или по адресу: Россия, 123056, Москва, Электрический пер., д. 8, стр. 3, издательство «Открытые системы», маркетинг.

ОТРЕЗНАЯ КАРТОЧКА ЛВ № 3 / 0 9

П о ж а л у й с т а , з а п о л н и т е п е ч а т н ы м и б у к в а м и :

Ф . И . О . _____
полностью

А д р е с _____

страна, индекс, нас.

пункт, область, улица,

дом/корп./кв.

Место работы _____

Должность _____

Т е л е ф о н _____

Специальность _____

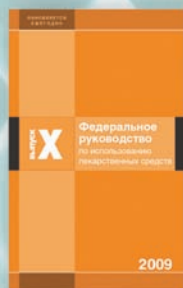
Оплаченная сумма _____

Прошу оформить подписку на журнал «Лечащий Врач»

К XVI Российскому национальному конгрессу «Человек и лекарство» готовится

X ВЫПУСК ФЕДЕРАЛЬНОГО РУКОВОДСТВА ПО ИСПОЛЬЗОВАНИЮ ЛЕКАРСТВЕННЫХ СРЕДСТВ

(далее Руководство)



Текст Руководства структурирован в соответствии с терапевтическими группами заболеваний и содержит обновленные сведения по рациональному использованию лекарственных средств, основанные на экспертном мнении ведущих специалистов различных областей медицины. Практически во всех главах отражены данные доказательной медицины, что позволит врачу принимать правильное и обоснованное решение по выбору лекарственных средств (ЛС). В приложениях изложены сведения о взаимодействии ЛС, особенностях их применения при беременности, кормлении грудью, а также данные о влиянии ЛС на выделительную и гепатолиенальную системы.

Список ЛС, включенных в X выпуск Руководства, уточнен в соответствии с «Государственным реестром лекарственных средств» по состоянию на ноябрь 2008 г. Для удобства практической работы в Руководстве отмечены ЛС, внесенные в «Перечень жизненно необходимых и важнейших лекарственных средств» и «Перечень лекарственных средств, отпускаемых по рецептам врача (фельдшера) при оказании дополнительной бесплатной медицинской помощи отдельным категориям граждан, имеющих право на получение государственной социальной помощи». Информация, представленная в Руководстве, независима от производителей лекарственных средств.

Все главы Руководства содержат ссылки на Интернет-ресурсы российских НИИ, учреждений, клиник и кафедр, общественных научных организаций/ассоциаций, англоязычных европейских/американских ассоциаций специалистов. Это позволяет получить дополнительные сведения о ЛС, ознакомиться с рекомендациями и стандартами ведения больных, публикациями по проблемам диагностики и лечения отдельных заболеваний.

Рациональное назначение ЛС - это наиболее действенный путь оказания качественной медицинской помощи населению. Уникальный характер издания определяет широкий круг читательской аудитории - врачи различных специальностей, организаторы здравоохранения, провизоры, преподаватели и студенты медицинских вузов.

По вопросам приобретения Руководства обращаться по адресу:

111395, г. Москва, а/я 215, РИЦ «Человек и лекарство»

Тел./факс: +7(499) 267-50-04

E-mail: rnk-stend@intellin.ru

Форма заявки на приобретение и квитанция на сайте

<http://www.medlife.ru>

реклама

neuropad®

НЕЙРО-ИНДИКАТОР

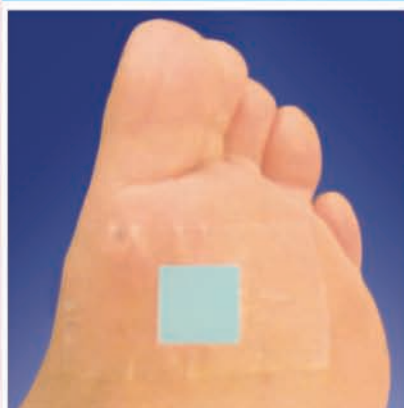
Ранняя диагностика нейропатии

neuropad®

НЕЙРО-ИНДИКАТОР

Патология

Норма



**Пластырь для самостоятельного
раннего обнаружения синдрома
диабетической стопы**

Содержание упаковки:

2 пластыря

1 салфетка для обработки кожи

1 инструкция



Регистрационный номер: ФС № 2005/895

ВПЕРВЫЕ!!!

**Возможность быстро и безболезненно
выявить осложнения сахарного диабета**