

Подписка на 2015 год

Термос в подарок



**Счет действителен
до 31 декабря
2014 года**

ЗАО «МЦФЭР»
129090, г. Москва, ул. Щепкина, д. 25/20
Для писем: 129164, г. Москва, а/я 9
Тел.: 8 (495) 937-90-82, 8 (495) 933-63-17
Факс: 8 (495) 933-52-62
E-mail: ap@mcfrr.ru
www.proflit.ru

Банковские реквизиты
ИНН 7702019904, КПП 770201001
ОАО «Сбербанк России», г. Москва
Московский банк Сбербанка России ОАО г. Москва
БИК 044525225
к/с 30101810400000000225
р/с 40702810638180134443

Счет № Ж1503

«__» _____ 2014 г.

| Предмет счета | Количество комплектов | Цена, руб. | Сумма, руб. |
|---|-----------------------|----------------|-------------|
| Подписка на комплект журналов* на 2015 г.: «Справочник кадровика» «Для кадровика: Нормативные акты» «Справочник по управлению персоналом» <small>* Все журналы комплекта выходят ежемесячно, 12 номеров</small> | 1 | 29 160-00 | 29 160-00 |
| | | НДС 10% | 2916-00 |
| | | Всего к оплате | 32 076-00 |

Всего к оплате: Тридцать две тысячи семьдесят шесть рублей 00 копеек

Генеральный директор

Главный бухгалтер



М.А. Межанский

А.П. Игнатова

Внимание!

В платежном поручении в реквизите «Назначение платежа» укажите:

- название издания и период подписки (по аналогии с предметом счета);
- номер счета;
- информацию по НДС;
- адрес доставки, включая почтовый индекс;
- Ф. И. О. контактного лица и телефон с указанием кода города.

Указание адреса и контактных данных позволит обеспечить своевременность доставки.

Копию платежного поручения отправьте по факсу или e-mail в отдел по работе с клиентами.



Служба клиентской поддержки

Тел.: 8 (495) 937-90-82, 8 (495) 933-63-17. Факс: 8 (495) 933-52-62. E-mail: ap@mcfrr.ru
Подробнее о профессиональных изданиях на www.proflit.ru/personal

Выберите удобный для вас способ подписки на журнал «Справочник кадровика»

В редакции

8 (495) 937-9082; www.proflit.ru/personal



Выгодно!

Бесплатная доставка в любую точку России



Надежно!

Повторная отправка потерявшихся на почте номеров
Гарантия предоставления бухгалтерских документов



Удобно!

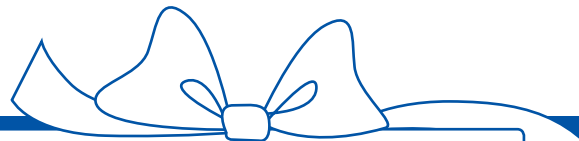
Быстрая подписка по телефону или через Интернет
Индивидуальный подход к каждому заказу

На почте по каталогам

«Роспечать» – 80140; «Почта России» – 16670;
«Пресса России» – 84990

В альтернативном агентстве вашего города

Список альтернативных агентств смотрите на с. 71



Ваши эксклюзивные подарки в 2015 году:



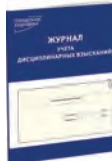
CD «Всё, что вы хотели знать о документах кадровой службы»
Часть 5 «Движение кадровых документов»
Доставка с № 4/2015



Журнал регистрации заявлений работников
Доставка с № 5/2015



CD «Топ-10 оснований увольнения. Всё, что вы хотели знать о правилах, процедурах и ошибках работодателей»
Доставка с № 10/2015



Журнал учета дисциплинарных взысканий
Доставка с № 11/2015



Производственный календарь на 2016 год
Доставка с № 12/2015

РЕДАКЦИОННЫЙ СОВЕТ

З.О. Александрова, государственный советник РФ
I класса, заслуженный юрист РФ

В.И. Андреева, канд. ист. наук, профессор
кафедры трудового права
и права социального
обеспечения Российской
академии правосудия

Е.В. Богданова, главный редактор ИД МЦФЭР

Ю.В. Воронин, канд. экон. наук,
заслуженный юрист РФ

Ю.В. Герций, канд. соц. наук

М.И. Кучма, канд. юрид. наук, профессор
кафедры трудового права
и права социального
обеспечения Академии труда
и социальных отношений,
заслуженный юрист РФ

А.Ф. Нуртдинова, д-р юрид. наук,
начальник Управления
Конституционного Суда РФ

Ю.П. Орловский, профессор, заведующий
кафедрой трудового права,
факультет права НИУ ВШЭ,
заслуженный деятель науки РФ

Л.А. Потапова, канд. юрид. наук

М.А. Топилин, Министр труда и социальной
защиты РФ

Р.А. Яковлев, канд. экон. наук,
главный научный сотрудник
Научно-исследовательского
института труда
и социального страхования
Минтруда России

В.А. Январев, профессор кафедры
государственной
и муниципальной службы,
факультет государственного
и муниципального
управления НИУ ВШЭ

НАУЧНЫЕ РЕЦЕНЗЕНТЫ

В.И. Андреева, канд. ист. наук, профессор
кафедры трудового права
и права социального
обеспечения Российской
академии правосудия

М.И. Кучма, канд. юрид. наук, профессор
кафедры трудового права
и права социального
обеспечения Академии труда
и социальных отношений,
заслуженный юрист РФ

А.Ф. Нуртдинова, д-р юрид. наук,
начальник Управления
Конституционного Суда РФ

СПРАВОЧНИК КАДРОВИКА

№ 12
2014



УВАЖАЕМЫЕ КОЛЛЕГИ!

Мы сделали этот номер максимально полезным и практичным. Напомнили о самых важных изменениях законодательства, рассказали, как вовремя и без ошибок оформить кадровые документы. Убедена: теперь вы легко закончите все неотложные дела в этом году и даже успеете составить план работы на январь.

Это был год, полный непростых перемен, переживаний, сложных кадровых решений. Надеюсь, что «Справочник кадровика» все это время был вашим надежным партнером и помощником. И я благодарна всем нашим подписчикам, оставшимся верными журналу в непростой экономической ситуации. Не сомневаюсь, что и в следующем году мы будем работать вместе.

Но, если честно, писать о работе и проблемах совсем не хочется. До Нового года осталось не так много времени, и все вокруг напоминает о том, что впереди нас ждут настоящие каникулы – целых 11 дней! Сейчас самое время начать к ним готовиться. Желаем вам прекрасного предпраздничного настроения, которое поможет справиться со всеми, даже самыми сложными, ситуациями. Пусть последние дни уходящего года будут наполнены только приятными событиями, а наступающий принесет перемены к лучшему, стабильность и уверенность в завтрашнем дне. И до встречи в новом, 2015 году!

Главный редактор
Анна Батура

КАДРОВАЯ ПРАКТИКА

А.В. Ковалев, Е.В. Ковалева

24 Сокращение штата в организациях, где есть профсоюз

Непростая и длительная процедура сокращения численности или штата работников организации еще более усложняется, когда в компании есть профком. Дополнительные этапы в процедуре появляются, если сотрудник, подлежащий увольнению, состоит в профсоюзе.

О.Б. Зайцева

36 Режим работы водителей автомобилей. Что изменилось?

Разберем отдельные изменения режима рабочего времени и времени отдыха водителей автомобилей. Особое внимание – новому планированию работы этих сотрудников.

М.В. Пресняков, С.Е. Чаннов

42 Предоставляем отпуск с последующим увольнением

Расскажем о сложных ситуациях, возникающих при предоставлении работнику отпуска вместо компенсации за неиспользованный отпуск при увольнении.

Л.В. Французова

53 Результаты и последствия медико-социальной экспертизы

Решения, принятые медицинскими организациями по результатам проведения медико-социальной экспертизы, влияют на трудовые отношения с сотрудником, признанным инвалидом.

Внимание, проблема!

64 Оплачиваются ли «переработки» членам КТС?

Как оплачивать время, которое сотрудники провели на заседании комиссии по трудовым спорам, выходящем за пределы рабочего дня? Однозначного ответа на этот вопрос в законе нет.

СПРАВОЧНИК СЛОЖНЫХ СИТУАЦИЙ

Е.М. Офман

69 Может ли работодатель изменить должностную инструкцию работника в одностороннем порядке?

ТРУДОВЫЕ СПОРЫ

И.А. Иванова

72 Компенсация за неиспользованный отпуск при увольнении по сокращению

Рассмотрим ситуацию, в которой работники не смогли отстоять свое право на полную компен-

сацию отпуска при увольнении, хотя и были уволены в связи с сокращением численности штата работников организации.

Из судебной практики

78 Справка о беременности и заявление – основание для продления договора

81 Когда перевести некуда и оставить нельзя...

КАДРОВОЕ ДЕЛОПРОИЗВОДСТВО

Е.В. Васильева

84 Дела по личному составу. Что нужно успеть оформить до конца 2014 года

До конца календарного года сотрудникам кадровой службы, работающим с документами по личному составу, необходимо дополнить и уточнить свой раздел номенклатуры дел организации, подготовить некоторые документы к текущему хранению, какие-то передать на хранение в архив, отдельные документы с истекшими сроками хранения следует отобрать к уничтожению. Наши инструкции помогут вам сделать это без опоздания и ошибок.

ВОПРОС – ОТВЕТ

96 На вопросы читателей отвечают В.С. Еремин, И.Е. Павлова.

ОПЛАТА ТРУДА И НАЛОГООБЛОЖЕНИЕ

Документ с комментарием

Е.В. Орлова

103 Положение о премировании. Документ с комментарием

Вопросы материального поощрения сотрудников должны быть регламентированы на локальном уровне. Какие разделы и пункты может содержать Положение о премировании? Посмотрим на примере локального нормативного акта, разработанного и утвержденного в одной компании.

Е.В. Бугрова

113 Правила начисления страховых взносов и пособий для работодателей, находящихся в Крыму и Севастополе

18 марта 2014 г. Республика Крым и город федерального значения Севастополь вошли в состав Российской Федерации. Работодателям, находящимся на этих территориях, расскажем о незнакомых ранее правилах расчета среднего заработка и начисления страховых взносов.

ПЕНСИИ И ПОСОБИЯ

В.Г. Белякин

119 Специальная оценка условий труда и досрочная пенсия по старости «вредникам»

Вопросы досрочного назначения пенсии отдельным категориям сотрудников особенно остро стоят на предприятиях, в которых работы производятся во вредных или опасных условиях труда.

ПРОФЗАЧЕТ

124 Подводим итоги Всероссийского конкурса «Профзачет-2014»

УПРАВЛЕНИЕ ПЕРСОНАЛОМ

В.П. Чемяков

126 Массовый подбор: экспресс-оценка в недельном цикле

При массовом подборе специалисты службы управления персоналом вынуждены оценивать огромное количество кандидатов. Может ли экспресс-оценка быть эффективной? Ответ вы найдете в нашей статье.

ТАКЖЕ В НОМЕРЕ

- 8 Производственный календарь на 2015 год
- 12 Изменения законодательства в 2015 году
- 18 Нормативные правовые акты, вступающие в силу в январе 2015 года
- 23 Календарь кадровика
- 131 Содержание образцовой коллекции отдела кадров
- 136 Сводный предметный указатель за 2014 год
- 144 Предметный указатель

В следующем номере «Справочника кадровика»:

- Временный перевод без согласия работника
- Обжалование постановления ГИТ: правила и прогнозы
- Выдача характеристики бывшему сотруднику: право или обязанность?

Условные обозначения:



– типичный вопрос



– обратите внимание



– типичная ошибка



– практическая ситуация и ее решение



– шаблон документа на портале www.pro-personal.ru и в Электронной системе кадровика

НА № 12'2014 – см. «Для кадровика: Нормативные акты»

СПРАВОЧНИК КАДРОВИКА

Учредитель и издатель – ЗАО «МЦФЭР»

Максим Межанский – генеральный директор

Издательский дом МЦФЭР

Валентин Гирихиди – директор

Екатерина Богданова –

первый заместитель директора – главный редактор

МЦФЭР Кадры

Дмитрий Никитин – руководитель

Объединенная редакция

Ольга Гревцева – руководитель

Анна Батура – главный редактор

Владимир Еремин – заместитель главного редактора

Ирина Павлова – эксперт

Оксана Соколова – эксперт

Виктория Соловьева – эксперт

Юрий Шматов – эксперт

Мария Кисовская – литературный редактор

Виктория Сушилини – выпускающий редактор

Галина Радимова – верстка

Ольга Сутемьева – художник

Адрес редакции: 127287, Москва, ул. 2-я Хуторская, д. 38А, стр. 17

Тел.: 8 (495) 937-90-80; www.sk.pro-personal.ru

Для писем: 129164, Москва, а/я 9, e-mail: sk@mcfr.ru

Отдел маркетинга

Наталья Кашеева – руководитель

Тел.: 8 (495) 937-90-80, e-mail: nkcom@mcfr.ru

Размещение рекламы

Наталья Синицина – руководитель,

тел.: 8 (495) 937-90-80, доб. 27-45, nsinitsina@mcfr.ru

Елена Романенко – ведущий менеджер,

тел.: 8 (495) 937-90-80, доб. 57-10, eromanenko@mcfr.ru

Служба клиентской поддержки

Тел.: 8 (495) 937-90-82 (многоканальный)

Претензии по доставке направляйте по факсу: 8 (495) 933-52-62,

e-mail: pressa@mcfr.ru, ap@mcfr.ru

Подписные индексы:

«Роспечать» – 80140

«Почта России» – 16670

«Пресса России» – 84990

Редакция не несет ответственности за содержание рекламных материалов.

Мнение редакции может не совпадать с мнением авторов.

Перепечатка материалов, опубликованных в журнале «Справочник кадровика», допускается только с письменного согласия редакции.

Свидетельство: ПИ № 77-1498 от 10.01.2000
Выдано Роскомнадзором

Подписано в печать 27.10.2014.
Дата выхода в свет 12.11.2014.
Формат 84 × 108 1/16. Бумага мелованная.
Усл. печ. л. 15,12. Уч.-изд. л. 12,5.
Тираж 76 000 экз.
Изд. № 6640.
Свободная цена

ЗАО «МЦФЭР»
129090, Москва, ул. Щепкина, д. 25/20

Отпечатано
в УАВ Sraudos Konturai,
14158, Литва, Вильнюс, ул. Вакарине, д. 1

© ЗАО «МЦФЭР», 2014

Кадровый университет – 2015

Онлайн-обучение

I полугодие

Факультет трудового права

| | |
|---------|--|
| Февраль | Онлайн-консультация «Дисциплинарная ответственность: от замечания до увольнения» |
| Апрель | Онлайн-консультация «Локальные нормативные акты работодателя: зона ответственности кадровика» |
| Июнь | Онлайн-консультация «Предоставление и оформление отпуска: общие правила и сложные вопросы» |

Факультет управления персоналом

| | |
|------|--|
| Март | Кейс-практикум «Нематериальная мотивация: построение системы по правилам и без» |
| Май | Кейс-практикум «Оценка для разных целей бизнеса: цели, задачи, методы» |

Реклама



Для участия зарегистрируйтесь на www.pro-personal.ru/ku

Программа поддержки подписчиков журнала «Справочник кадровика»

II полугодие

Факультет трудового права

| | |
|---------|---|
| Август | Онлайн-консультация «Увольнение работника: конфликтные ситуации и способы их разрешения» |
| Октябрь | Онлайн-консультация «Вас проверяют: как подготовиться к проверке и что делать по ее результатам» |
| Декабрь | Онлайн-консультация «Документы кадровой службы: что нужно успеть оформить до конца года» |

**Бесплатно
для
подписчиков**

Факультет управления персоналом

| | |
|----------|--|
| Сентябрь | Кейс-практикум «Конфликтология в управлении персоналом: библиотека решений» |
| Ноябрь | Кейс-практикум «Управление проектами: практические решения» |