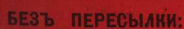


КАЛЕНДАРЬ



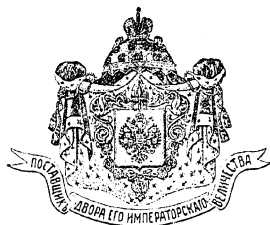
СЪ ПЕРЕСЫЛКОЙ:

Въ бумажкѣ 1 р. 30 к.
» папкѣ. . 1 » 60 »
» перепл. 2 » — »

Изданіе
Терманъ Топпе

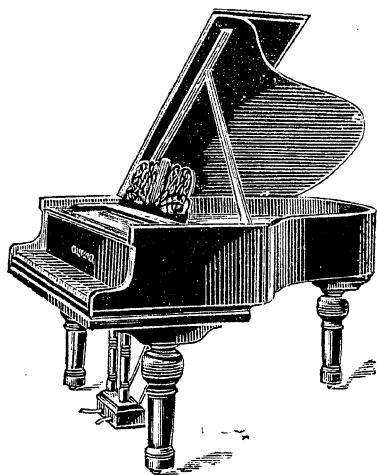
сб 1866 по 1899 г.

С.-Петербург] Съ 1900. г. изданіе Л. Л. Сойкина [Стремянная, 12.



ПЕРВАЯ РОССИЙСКАЯ
ПАРОВАЯ ФОРТЕПИАННАЯ ФАБРИКА

К. М. Шредеръ



Спб., Невскій, 52, уг. Садовой.

въ большомъ выборѣ:

≡ **РОЯЛИ**
отъ **600** руб.

ПИАНИНО
отъ **450** руб.

Иллюстрированные прейсъ-курранты
высылаются бесплатно.

СПЕЦИАЛЬНЫЕ СКЛАДЫ ИНСТРУМЕНТОВЪ „ШРЕДЕРА“ ИМѢЮТСЯ:
ВЪ ВАРШАВѢ, Новый Свѣтъ, 30.

- „ ОДЕССѢ, Дерибасовская, уг. Гаванной, домъ Исановича.
- „ ЛОДЗИ. Петроковская, 81.
- „ РОСТОВѢ НА ДОНУ, уг. Таганрогск. пр. и Дмитриевской ул.
- „ ВИЛЬНѢ, Большая ул., д. Геймана и К^о.

ВО ВСѢХЪ ГЛАВНѢЙШ. ГОРОДАХЪ РОССИЙСКОЙ ИМПЕРІИ
ИНСТРУМЕНТЫ „ШРЕДЕРА“
продаются въ лучшихъ музыкальныхъ магазинахъ.

СТРАХОВОЕ ОБЩЕСТВО „РОССІЯ“

въ С.-Петербургѣ, учр. въ 1881 г.

Наличные капиталы: 58.000.000 руб.

Общество заключаетъ страхованіа

ЖИЗНИ:

капиталовъ и доходовъ для обезпеченія будущности семьи и старости:
(Застрахованные капиталы къ 1 Января 1906 г.: 173.005.000 руб.).

ОТЪ НЕСЧАСТНЫХЪ СЛУЧАЕВЪ:

коллективныя страхованія рабочихъ и служащихъ на фабрикахъ и заводахъ, страхованія отдѣльныхъ лицъ, страхованіе пассажировъ.

ОТЪ ОГНЯ:

движимыхъ и недвижимыхъ имуществъ всякаго рода.

ТРАНСПОРТОВЪ:

морскихъ, рѣчныхъ и сухопутныхъ и корпусовъ судовъ.

СТЕКОЛЬ и ЗЕРКАЛЬ:

всякаго рода и сорта отъ излома и разбитія.

Капиталы и вознагражденія,
уплаченныя Обществомъ со времени его учрежденія:

150.273.000 руб.

Заявленія о страхованіи принимаются, и всякаго рода свѣдѣнія сообщаются въ Правленіи, въ С.-Петербургѣ (Морская, соб. домъ № 37), и агентами Общества во всѣхъ городахъ Имперіи.

Страхованіе пассажировъ отъ несчастныхъ случаевъ во время путешествія по желѣзнымъ дорогамъ и на пароходахъ заключается также на станціяхъ желѣзныхъ дорогъ и на пароходныхъ пристаняхъ.



1870

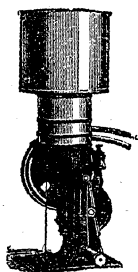


1896

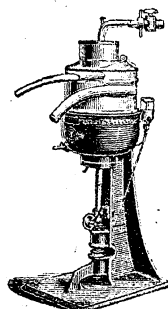


1882

Людвигъ Хобель



С.-ПЕТЕРБУРГЪ.
ВАРШАВА. ОМСКЪ.



СЕПАРАТОРЫ

„АЛЬФА-ЛАВАЛЬ“

являются лучшими изъ всѣхъ существующихъ сливкоотдѣлителей.

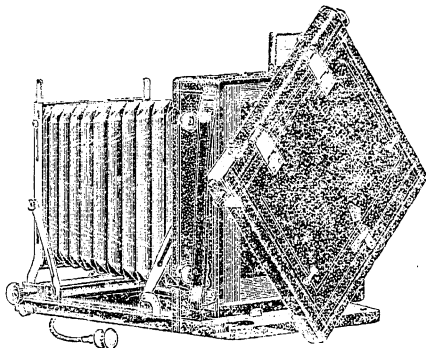
Недосыгаемая качества ихъ подтверждаются:

Огромнымъ всемірнымъ распространениемъ:
650000 штукъ.

Получениемъ всегда высшихъ наградъ: 730.
Компетентнымъ признаниемъ простоты конструкции и удобства чистки.

Примѣрами, что при хорошемъ уходѣ служить 20 лѣтъ.

ФОТОГРАФИЧЕСКИЕ



аппараты, объективы, пластинки, пленки, химические продукты и принадлежности превосходнаго качества въ большомъ выборѣ.

КАМЕРА

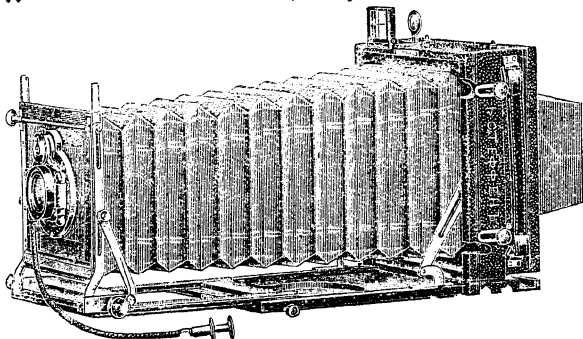
„МОДЕЛЬ СТЕФФЕНЪ“

универсальная, складная, ручная и стативная на размѣръ 9:12 и 13:18 см.

Въ камерѣ — Модель Стеффенъ 1906 г. — удалось соединить прочность, легкость, компактность, практичность и красоту конструкціи. Камера устроена такъ, что съ одинаковымъ удобствомъ возможно производить видювыя съемки какъ со статива, такъ и съ рукъ, какъ съ выдержкой, такъ и мѣгальными досамыхъ быстрыхъ. (до 1/1000 сек. портрет. съемки, репродукція и т. п.)

Дѣйствительно идеальная и универсальная камера.

Подробное описаніе камеры и цѣны высылаются по требованію.



Полный каталогъ, прейсъ-куррантъ № 10 въ 580 стр. съ 600 рис. за 1 руб. почт. марками.

ВСЕ НЕОБХОДИМОЕ ДЛЯ ФОТОГРАФІИ

И ВСѢ НОВОСТИ

всегда въ большомъ выборѣ на складѣ.

И. СТЕФФЕНЪ.

Сущ. съ 1882 г.

Складъ фотографическихъ и фотомеханическихъ принадлежностей.

С.-ПЕТЕРБУРГЪ, Навская ул., 13, телефоны № 3384.

МОСКВА, Столешниковъ пер., 6, телефоны № 5540.

◆ Иллюстр. прейсъ-куррантъ 1 руб. ◆

