



СОТРУДНИКИ РЕДАКЦИИ

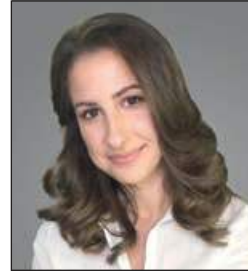
20 ЛЕТ В САМОМ СЕРДЦЕ ЛПК



Светлана ЯРОВАЯ
Генеральный директор
director@LesPromInform.ru
SVETLANA YAROVAYA
General Director



Максим ПИРУС
Главный редактор
che@LesPromInform.ru
MAXIM PIRUS
Editor-in-Chief



Александра ТОДУА
Управляющий директор
fi@LesPromInform.ru
ALEXANDRA TODUA
Managing Director



Юлия ВАЛАЙНЕ
Ведущий менеджер по
рекламе и спецпроектам
raspr@LesPromInform.ru
JULIA VALAINE
Marketing and special
projects manager



Кирилл БАРАНОВ
Менеджер
по спецпроектам
KIRILL BARANOV
Special projects manager



Анастасия ПАВЛОВА
Дизайнер
ANASTASIA PAVLOVA
Designer



Ефим ПРАВДИН
Выпускающий редактор
redaktor@LesPromInform.ru
EFIM PRAVDIN
Publishing Editor



Александр УСТЕНКО
Дизайнер
ALEXANDR USTENKO
Designer

Артем КУЗЕЛЕВ
редактор ленты новостей

Ирина КРИГОУЗОВА
администратор сайта

Марина ЗАХАРОВА
литературный редактор

Елена ЗЛОКАЗОВА
корректор

Александр ВЛАСОВ
менеджер отдела
распространения

Эдуард СТРАХОВ
менеджер отдела
распространения

Андрей ЧИЧЕРИН
водитель

КОНТАКТЫ



АДРЕС РЕДАКЦИИ:
Санкт-Петербург,
Лиговский пр., д. 270Б, оф. 2112
Тел./факс: +7 (812) 640-98-68
E-mail: lesprom@lesprominform.ru

ДЛЯ КОРРЕСПОНДЕНЦИИ:
196084, Санкт-Петербург, а/я 49

EDITORIAL OFFICE:
196084, Russian Federation,
St. Petersburg, Ligovsky pr. 270B, of. 2112
Phone/fax: +7 (812) 640-98-68
E-mail: lesprom@lesprominform.ru
www.LesPromInform.ru

ПОДПИСКА



«Пресса России»: 29486,
а также через альтернативные
и региональные подписные
агентства и на сайте
www.LesPromInform.ru



БОНУС:
все подписчики получают доступ
к электронной версии журнала

ИНФОРМАЦИОННЫЕ ПАРТНЕРЫ «ЛЕСПРОМИНФОРМ»



СОДЕРЖАНИЕ CONTENTS



4 НОВОСТИ NEWS



В ЦЕНТРЕ ВНИМАНИЯ IN FOCUS

10

Где найти поддержку
Where to Find Support



РАЗВИТИЕ DEVELOPMENT

14

«Плитвуд»: чем крупнее, тем лучше
"Plitwood": the Bigger is the Better



ПЕРСОНА PERSON

20

Артем Силкин: «Музей –
это живой организм»
Artem Silkin, "A Museum Is a Living Organism"



РЕГИОН НОМЕРА: Хабаровский край REGION IN FOCUS: the Khabarovsk Territory

24

Поворот на Восток
Turn to the East

28

И один в лесу воин
Investments in the Deep Wood
Processing Project Will Amount to About
1 Billion Roubles

30

Горячий август
Hot August

31

40 тонн семян
40 Tons of Seeds

33

Предприятия ЛПК Хабаровского края
Forest Industry Enterprises of the
Khabarovsk Territory



ОТРАСЛЬ INDUSTRY

36

Совершенствование учета вторичных
ресурсов и природоохранных затрат
Improvement of Recyclable Resources and
Environmental Costs Accounting



ЛЕСНОЕ ХОЗЯЙСТВО FOREST MANAGEMENT

42

Мониторинг с помощью
искусственного интеллекта
AI Monitoring Service



ЛЕСОЗАГОТОВКА TIMBER-LOGGING

49

На заводе «Борус»
открылся цех по выпуску
фронтальных погрузчиков
A workshop for the Production of
Front Loaders Was Opened
at the Borus Plant

50

ЛУКОЙЛ. Работа пильных
цепей – как по маслу
LUKOIL. The Saw Chains
Run Smoothly



ДЕРЕВООБРАБОТКА WOODWORKING

52

Лесозавод «Судом»
наращивает мощности
Sudoma Timber Plant Increases
Its Capacity

56

Износ концевых
деревообрабатывающих фрез
Wear of Woodworking
End Mills



ПРОИЗВОДСТВО ПЛИТ BOARD PRODUCTION

60

Фанерные предприятия.
Часть 2. Лушение шпона
Plywood Enterprises. Part 2.
Veneer Peeling



МЕБЕЛЬНОЕ ПРОИЗВОДСТВО FURNITURE PRODUCTION

62

Мебельный форум '23:
отрасль накануне роста
Furniture Forum '23: Industry
before Growth

68

Российские производители
мебели требуют от
правительства введения
ответных санкций
Russian Furniture Manufacturers
Demand that the Government
Impose Retaliatory Sanctions

70

Как продавать мебель через
мобильное приложение?
How to Sell Furniture Via Mobile
Application?



ДЕРЕВЯННОЕ ДОМОСТРОЕНИЕ WOODEN HOUSE BUILDING

74

Уже совсем скоро:
Prowood Awards '23
Very Soon: Prowood Awards '23



БИОЭНЕРГЕТИКА BIOENERGY

76

Трансформация
пеллетных заводов
Transformation of Pellet Plants

78

Знакомьтесь: Polybiotechnik
Meet Polybiotechnik



ЦБП PULP & PAPER

80

Выставка PulpFor ждет
профессионалов
PulpFor Exhibition Awaits
Professionals

82

Светогорский ЦБК.
Планы на будущее
Svetogorsk pulp and paper mill.
Plans for the future



КАДРЫ HUMAN RESOURCES

84

Почему в лесу нет работы
и как создать рабочие места?
Why There Is No Work in the Forest
And How to Create Jobs?



ЭКОЛАЙФ ECOLIFE

88

Ритейлу нужно отслеживать путь товаров
и упаковки от леса до магазина
Retailers Need to Track the Path of Goods and
Packaging from the Forest to the Store



ЭКСКЛЮЗИВ EXCLUSIVE

92

Исторические деревянные
строения в разных уголках мира
Historic Wooden Buildings in Different
Parts of the World

99

ОТРАСЛЕВЫЕ МЕРОПРИЯТИЯ
INDUSTRY EVENTS