

ЭКОНОМИКА..... 11

**Банкам  
крышки  
не будет**  
Как отразятся  
санкции  
на пенсиях,  
вкладах,  
ипотеке



ДОКУМЕНТЫ..... 7

**Расстрелявшие  
детство**  
Представляем  
книгу,  
которая  
потрясла  
главу МИДа  
Сергея Лаврова

ПЕРСОНА..... 35

**Сербский  
призыв**  
Эмир  
Кустурица—  
о предложении  
театра  
Российской  
армии



# Российская Газета



№ 45 (8693)  
2–8 марта 2022  
www.rg.ru

## НЕДЕЛЯ

Общественно-политическая газета

СРЕДА 2 МАРТА > ЧЕТВЕРГ 3 МАРТА > ПЯТНИЦА 4 МАРТА > СУББОТА 5 МАРТА > ВОСКРЕСЕНЬЕ 6 МАРТА > ПОНЕДЕЛЬНИК 7 МАРТА > ВТОРНИК 8 МАРТА

Тираж  
номера  
3 233 624



**ГЛАВНАЯ ТЕМА** Специальная военная операция: день седьмой..... 2–14

## Освобождение

АВИАЦИЯ..... 10

На чем летать будем?  
Запад угрожает России  
изъятием половины  
самолетов

ПРАВО..... 29

Прав? Да. Омбудсмен  
Татьяна Москалькова  
—о том, как защитить  
«маленького человека»

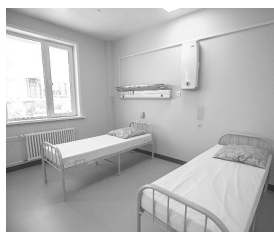
ПАНДЕМИЯ..... 30

Ковид отступает,  
но не сдается. Как  
избежать осложнений,  
которые дает «омикрон»

ИСТОРИЯ..... 32

Царское дело. Александр  
Бастрыкин раскрыл  
тайны следствия по  
убийству царской семьи





## Койки застелены Новосибирские санатории готовы к приему беженцев

ВОСЕМЬ учреждений Новосибирской области готовы принять 1 200 граждан, покинувших территории Донецкой и Луганской народных республик. Это загородные оздоровительные лагеря, имеющие отопление и работающие круглогодично, а также гостиницы, пансионаты и санатории. Повсюду подготовлен полный набор всех необходимых помещений, включая блоки питания и медицинской помощи.

# По велению сердца

## Сибиряки собирают гуманитарную помощь для жителей Донбасса



ТАТЬЯНА КАВЧЕНКО

### АКЦИЯ

Антон Духов, Кемерово —  
Новосибирск — Барнаул

В минувшую субботу из Кемеровской области отправили первую партию гуманитарной помощи для жителей Донбасса, временно эвакуированных в Россию.

— Мы сегодня отправляем первую колонну с гуманитарным грузом для наших братьев — мирных жителей ЛНР и ДНР, которые оказались в трудной жизненной ситуации. И эта колонна не последняя, будем отправлять столько, сколько нужно. Очень ценно, что это все добровольно собрали жители Кузбасса по велению сердца, — отметил губернатор Кемеровской области — Кузбасса Сергей Цивилев.

Из центра Кемерова выехали две фуры, их груз — сорок тонн продуктов длительного хранения и вещей первой необходимости (одежды, одеял, санитарных принадлежностей). Все это будет доставлено в город Батайск Ростовской области, где вещи и продукты передадут в пункты размеще-

ния эвакуированных жителей Донбасса.

Напомним, что гуманитарную помощь в Кузбассе собирали с начала этой недели. В акции приняли участие общественные и коммерческие организации, студенты и сотрудники Кемеровского государственного университета и обычные жители региона.

В Новосибирской области сбором «гуманитарки» занимается почти три десятка различных общественных организаций и отделений политических партий. Более того, новосибирские волонтеры готовы ехать восстанавливать разрушенную инфраструктуру Донбасса.

По инициативе Общественной палаты Новосибирской области открыт счет для сбора денежных средств на базе некоммерческой организации «Интеграция». К работе подключаются Новосибирская епархия РПЦ, областная совет ветеранов, областная организация профсоюзов и другие общественники.

Сбор гуманитарной помощи также организован региональным отделением Россий-

В городах Сибири открылись десятки пунктов по сбору гуманитарной помощи для жителей Донбасса.

ского Красного Креста, в объединенный штаб которого входит ряд некоммерческих организаций. Штаб по координации взаимодействия с организациями инвалидов создан Новосибирской областной организацией Всероссийского общества инвалидов.

А в Барнауле в офисе Алтайского краевого отделения Российского детского фонда на днях открыли пункт приема вещей и продовольствия для беженцев из Донбасса. Подробности можно узнать по телефонам: 8 (385-2) 66-65-50, 63-30-13, 63-20-55.

Принимаются новая одежда, обувь, постельные комплекты, полотенца, игрушки, средства гигиены, моющие средства, консервы, макаронные изделия и другие продукты длительного хранения. Все это необходимо упаковать в картонные коробки, на которые скотчем прикрепляется бумажный лист с описанием вложений.

## Хватит на первый взнос для ипотеки

### ЖИЛЬЕ

В 2022 году в новые дома и квартиры при поддержке бюджета Омской области смогут переехать 90 молодых семей. На субсидии в этой сфере региональная казна выделяет 78,5 миллиона рублей.

Согласно постановлению регионального правительства, новоселами смогут стать жители 31 района области. Финансовую поддержку они получают в виде социальной выплаты по госпрограмме «Создание условий для обеспечения граждан доступным и комфортным жи-

льем и ЖКУ в Омской области». Потратить деньги можно на строительство дома, покупку квартиры, а также оплату первоначального взноса при получении ипотеки.

— Для молодых семей, не имеющих детей, социальная выплата предоставляется в размере не менее тридцати процентов расчетной (средней) стоимости жилья. Молодые родители смогут рассчитывать на финансовую поддержку в размере тридцати пяти процентов, — пояснили «РГ» в региональном правительстве.

Светлана Сибина, Омск

## Пылесос для космонавта

### НАУКА

Томские ученые предложили новый способ сбора пыли — ультразвуковой пылесос.

— Мы можем сфокусировать ультразвуковое излучение на заданное расстояние, забрать частицы пыли из определенного места и транспортировать их к пылесосу, — поясняет заведующий лабораторией электромагнитных методов контроля, профессор кафедры радиофизики ТГУ Дмитрий Суханов. — Это даст возможность очищать помещения без необходимости пробираться в каждый уголок. Ведь ультразвуковое поле проникает практически везде и может забирать пыль из самых разных участков.

Радиофизики полагают, что новая технология может использоваться на косметологических, фармацевтических, пищевых предприятиях и в других «чистых» отраслях. Ультразвуковой пылесос может работать даже в космосе. И, возможно, вскоре космонавты смогут сделать уборку на орбитальной станции — в условиях невесомости.

## Ультразвуковой пылесос может работать и в космосе. Например, на МКС

— Причем на МКС можно перемещать пыль ультразвуковым полем, не противодействуя силе гравитации, что будет положительно сказываться на эффективности очистки, — отмечают ученые.

В настоящее время исследователи работают над тем, чтобы сделать систему более производительной.

— Когда мы поймем, в каком виде установка обеспечит наиболее эффективную транспортировку частиц пыли, можно будет приступить к сборке действующего прототипа, — отмечает Дмитрий Суханов.

Наталья Граф,  
Томск

### СТОП-КАДР



ТАТЬЯНА КАВЧЕНКО

В Новосибирском государственном краеведческом музее открылась выставка «Собирая время». В экспозиции представлены карманные, наручные, настольные, настенные, каминные и напольные часы. В залах музея можно увидеть, например, настольные часы, принадлежавшие Александру Покрышкину, и его же наручные часы-будильник. Или роскошные каминные часы работы мастеров XIX века.

### ОТДЕЛЕНИЕ КРАСНОГО КРЕСТА В НОВОСИБИРСКЕ

Прием гуманитарной помощи проводится с понедельника по пятницу в течение месяца по следующим адресам:

1. Улица Писарева, 4 (вход со стороны детского сада) с 16:00 до 20:00. Представитель Красного Креста: тел. +7-923-703-00-88.
2. Вокзальная магистраль, 2. Вывеска «Ресурсный центр общественных объединений Железнодорожного района Центрального округа», с 11:00 до 16:00. Тел.: +7 923-703-00-88, +7-913-896-93-30.
3. Улица Станиславского, 6. Вход со двора, со стороны улицы Пархоменко (вывеска Ресурсный центр Ленинского района), с 10:00 до 14:00. Тел.: +7-923-703-00-88, +7-929-384-08-38.
4. Проспект Дзержинского, 81 (вывеска «Почта России»), с 15:00 до 20:00. Тел.: +7-923-703-00-88; +7-913-895-45-12.
5. Улица 4-я Пятилетки, 28а, Ресурсный центр Первомайского района, с 11:00 до 14:00. Тел.: +7-923-703-00-88, +7-983-312-12-71.