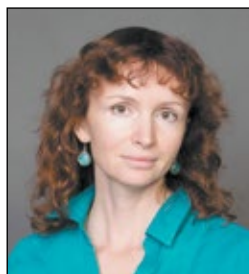


СОТРУДНИКИ РЕДАКЦИИ

УПРАВЛЕНИЕ MANAGEMENT



Светлана ЯРОВАЯ
Генеральный директор
director@LesPromInform.ru
SVETLANA YAROVAYA
General Director



Андрей ЗАБЕЛИН
Исполнительный директор
az@LesPromInform.ru
ANDREY ZABELIN
Executive Director



Дмитрий БЕЛОВ
Руководитель
IT-направления
IT@LesPromInform.ru
DMITRI BELOV
IT Director

РЕДАКЦИЯ EDITORIAL



Максим ПИРУС
Главный редактор
che@LesPromInform.ru
MAXIM PIRUS
Editor-in-Chief



Ефим ПРАВДИН
Выпускающий редактор
redaktor@LesPromInform.ru
EFIM PRAVDIN
Publishing Editor



Александр УСТЕНКО
Дизайнер
ALEXANDR USTENKO
Designer

РЕКЛАМА И PR ADVERTISING AND PR



Елена ШУМЕЙКО
Директор по маркетингу
pr@LesPromInform.ru
ELENA SHUMEYKO
International Marketing
Director



Юлия ВАЛАЙНЕ
Ведущий менеджер по
рекламе и спец. проектам
gaspr@LesPromInform.ru
JULIA VALAINE
Marketing and special
projects manager



Александра ТОДУА
Менеджер
по работе с клиентами
fi@lesprominform.ru
ALEXANDRA TODUA
Client service manager

ЗА КАДРОМ BEHIND THE SCENES

Александр РЕЧИЦКИЙ
литературный редактор

Анастасия ПАВЛОВА
дизайнер

Андрей ГРЯЗНОВ
редактор новостей

Марина ЗАХАРОВА
корректор

Елена ЗЛОКАЗОВА
корректор

Александр ВЛАСОВ
менеджер отдела
распространения

Эдуард СТРАХОВ
менеджер отдела
распространения

Андрей ЧИЧЕРИН
водитель

Ирина КРИГООУЗОВА
администратор сайта

ПОДПИСКА

«Пресса России»: 29486,
а также через альтернативные
и региональные подписные
агентства и на сайте
www.LesPromInform.ru

КОНТАКТЫ

АДРЕС РЕДАКЦИИ:
Санкт-Петербург,
Лиговский пр., д. 270Б, оф. 10
Тел./факс: +7 (812) 640-98-68
E-mail: lesprom@lesprominform.ru

ДЛЯ КОРРЕСПОНДЕНЦИИ:
196084, Санкт-Петербург, а/я 49

EDITORIAL OFFICE:
196084, Russian Federation,
St. Petersburg, Ligovsky pr. 270B, of. 10
Phone/fax: +7 (812) 640-98-68
E-mail: lesprom@lesprominform.ru

www.LesPromInform.ru

А. Г. ЧЕРНЫХ – президент Ассоциации деревянного
домостроения России
Ю. И. БЕЛЕНЬКИЙ – ректор СПбГЛТУ им. Кирова
В. Н. ПЕТРОВ – доктор экономических наук, профессор СПбГЛТУ
А. Н. ЧУБИНСКИЙ – доктор технических наук, профессор СПбГЛТУ

ЭКСПЕРТНЫЙ СОВЕТ

В. И. ОНЕГИН – почетный президент Санкт-Петербургского
Государственного лесотехнического университета
В. В. ГРАЧЕВ – директор НП СРО «Лесной союз»,
член Общественного совета при Минприроды России
Н. Б. ПИНЯГИНА – GR-директор ОАО «Архангельский ЦБК»

wood is our game



ORMA
MACCHINE

ORMAMACCHINE S.p.A. - Italia
viale Lombardia, 47 - 24020 Torre Boldone (Bg) - Italy
Tel. +39 035 364011
www.ormamacchine.it

REPRESENTINGS BY



MDM - TECHNO (МДМ - ТЕХНО)
Kosmonavta Volkova Str., 22, Bld. 1
(ул. Космонавта Волкова д.22 стр.1)
127299, Moscow, Russia
Phone: +7 (495) 788 44 75
machinery@mdm-techno.ru
www.mdm-techno.ru

BIRZHA TECHNOLOGY
129343, Moscow, Russia
Proezd Serebryakova, 14
Phone: +7 (495) 642 82 51
info@btstanki.ru
www.btstanki.ru

ALTESA, LLC
101000, Moscow, Krivokolenny lane, 4,
building 5, floor 2, office 13
Phone: +7 495 134 13 86
Mob: +7 926 219 03 30
info@altesa.su
www.altesa.su

СОДЕРЖАНИЕ CONTENTS

8	НОВОСТИ NEWS
	В ЦЕНТРЕ ВНИМАНИЯ IN FOCUS
20	Combilift: вперед и вверх! Combilift: Forward and Up!
30	Экспортный потенциал древесных плит. Часть 2. MDF и HDF Wood Board Export Potential Capacity. Part 2. MDF and HDF
	РАЗВИТИЕ DEVELOPMENT
36	Aquanet. Там, где вода Aquanet. It's Where Water Is
	ПЕРСОНА PERSON
46	Татьяна Гигель: «Наши леса обладают огромным потенциалом» Senator Tatiana Gigel, "Our Forests Have Huge Potential Capacity"
	РЕГИОН НОМЕРА: Красноярский край REGION IN FOCUS: The Krasnoyarsk Territory
50	Обнародован проект Лесного плана Красноярского края на 2019–2028 годы The Krasnoyarsk Territory Draft Forest Plan for 2019–2028 Is Published
54	В приоритете – охрана и приумножение лесных богатств Protection and Augmentation of Forest Treasures Is a Priority
58	«Краслесинвест» развивается Kraslesinvest Is Developing
64	От лесной промышленности – к текстильной From Wood Industry to Textile One
68	Предприятия ЛПК Красноярского края Forest Industry Enterprises of the Krasnoyarsk Territory

	ОТРАСЛЬ INDUSTRY
72	Планирование на предприятиях ЛПК. Часть 2. Планирование производственной программы Planning at Forest Industry Enterprises. Part 2. Production Program Planning
	ЛЕСНОЕ ХОЗЯЙСТВО FOREST MANAGEMENT
76	Лесной хай-тек: разворот от сырьевой модели к технологической Forest High-Tech: Turn from Raw Materials Model to Technology One
	ЛЕСОЗАГОТОВКА TIMBER-LOGGING
78	Липовая легальность заготовки липы Phoney Legality of Basswood Logging
82	Использование геосинтетических материалов при прокладке лесных автомобильных дорог Using Geosynthetic Materials When Making Forest Roads
	ЛЕСОПИЛИЕНИЕ WOOD-SAWING
86	Пути повышения эффективности производства пиломатериалов Ways to Improve Efficiency of Sawn Timber Production
94	SuperSaver: гибкое решение для лесопильных компаний SuperSaver: Flexible Solution for Wood-Sawing Companies
	СУШКА ДРЕВЕСИНЫ TIMBER DRYING
96	Сушилки Valutec обеспечивают качество пиломатериалов в Европе и Северной Америке Valutec Driers Ensure Sawn Timber Quality in Europe and North America

120 G5 ПРОДАНО!

ИЗВЛЕКАЙТЕ ВЫГОДУ С RAUTELITE >>>>

G5

на 15% более эффективное
использование сырья

SMART MILL

Оптимизированное управление
технологическим процессом

ПРИСОЕДИНЯЙТЕСЬ К РЕВОЛЮЦИИ УМНЫХ ТЕХНОЛОГИЙ



ЛЕСДРЕВМАШ

Приглашаем посетить наш стенд 23В10 на выставке ЛЕСДРЕВМАШ, 22-25.10.2018