

CHEMIN DE FER

Niège-Fermatt

227
A 549a



LAUSANNE
GEORGES BRIDEL & C^{IE}
Editeurs.

A. Pradel 90

À
LIBRAIRIE-PAPETERIE

EUG. VODOZ

à ZERMATT

Vis-à-vis le Grand Hôtel Mont-Cervin.

GRAND CHOIX DE LIVRES
FRANÇAIS, ANGLAIS ET ALLEMANDS

Guides Bædeker, Joanne, Conty.

Europe illustrée (en trois langues).

CARTES FÉDÉRALES DUFOUR ET SIEGFRIED

Collection Tauchnitz et « The english Library. »

CHOIX IMMENSE DE PHOTOGRAPHIES
montées et non montées.

PHOTOGRAPHIES PEINTES

Aquarelles et peintures à l'huile.

FOURNITURES DE DESSIN ET ARTICLES DE PEINTURE
FOURNITURES DE BUREAU

Papier à lettres en tous genres. — Modèles de peinture, etc.

Même maison à Vevey.

À

A
Maison fondée en 1845.

LA MAISON

MANUEL FRÈRES

9, rue de Bourg, 9

LAUSANNE

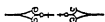
rappelle aux touristes et à MM. les clubistes
sa grande variété de

CONSERVES ALIMENTAIRES PORTATIVES

pour courses, ascensions, séjours à la montagne,
chasse, pêche, etc., telles que

Viandes, Jambon, Volaille, Gibier, Poissons à l'huile
ou au naturel, Potages concentrés, Consommés et Extraits
de viande, Fruits, Légumes, etc.

Demander le Prix courant ÉTÉ.



ORGANISATION SPÉCIALE

pour la fourniture aux **HOTELS, PENSIONS** et
RESTAURANTS de tous les articles d'épicerie,
vins fins, liqueurs, chocolats, thés de Chine
et de l'Inde, biscuits et gâteaux secs,
conserves de tous genres, cafés verts et
torréfiés, farineux, fruits du Midi, soupes
anglaises, légumes secs, eaux minérales, etc.

Le catalogue général est envoyé gratis et franco.

A

CH. MASSON & C^{IE}

LAUSANNE

2, Place Saint-François, 2.

Gérance de rentiers.

Change.

Banque. Escompte. Recouvrements.

Lettres de crédit.

Bureau ouvert de 9 à 5 heures.

LAUSANNE

HOTEL DU FAUCON

Maison confortable, premier ordre.

Heureuse situation très centrale.

Belle vue sur le lac.

Arrangements pour séjour prolongé.

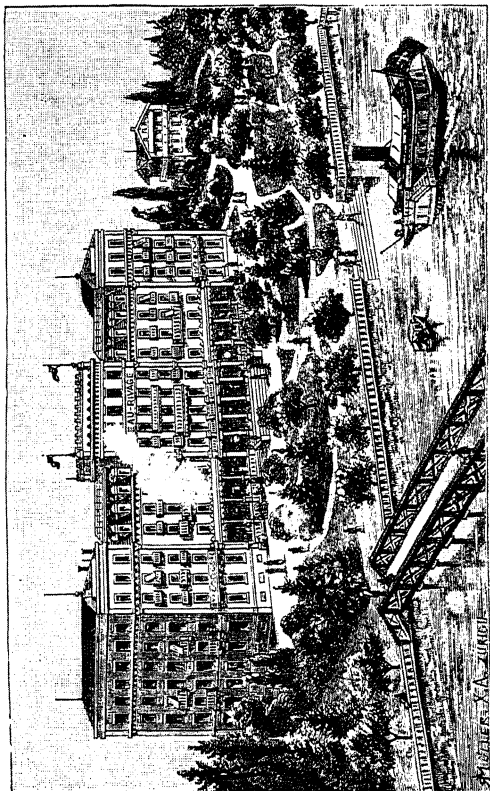
A. RAACH, propriétaire.

LAUSANNE — HOTEL BEAU-RIVAGE — OUCHY

HOTEL BEAU-RIVAGE

Ouvert toute l'année.

Hydraulic lift. — Ascenseur.



LAG LÉMAN

Pension à des prix très modérés en hiver.

Arrangements en été.

J. TSCHUMI, directeur.