

РОССИЙСКОЕ
ПСИХОЛОГИЧЕСКОЕ
ОБЩЕСТВО

Russian Psychological Journal

Founder - Russian Psychological Society

Editor in Chief - A.I. Izrael

Editorial Committee

G.V. Anisimov

V.M. Alkhutov

O.B. Bogoyavlenskaya

A.M. Chumachenko

N.B. Dubrovskiy

O.I. Gerasimov

A.V. Kargin

N.A. Kiselev

E.A. Kiselev

M.I. Kiselev

M.I. Kiselev

M.I. Kiselev

M.I. Kiselev

M.I. Kiselev

M.I. Kiselev

M.I. Kiselev

M.I. Kiselev

M.I. Kiselev

M.I. Kiselev

M.I. Kiselev

M.I. Kiselev

M.I. Kiselev

M.I. Kiselev

M.I. Kiselev

M.I. Kiselev

M.I. Kiselev

M.I. Kiselev

M.I. Kiselev

M.I. Kiselev

M.I. Kiselev

M.I. Kiselev

M.I. Kiselev

M.I. Kiselev

M.I. Kiselev

M.I. Kiselev

M.I. Kiselev

M.I. Kiselev

M.I. Kiselev

M.I. Kiselev

M.I. Kiselev

M.I. Kiselev

M.I. Kiselev

M.I. Kiselev

M.I. Kiselev

M.I. Kiselev

M.I. Kiselev

M.I. Kiselev

M.I. Kiselev

M.I. Kiselev

M.I. Kiselev

M.I. Kiselev

M.I. Kiselev

M.I. Kiselev

M.I. Kiselev

M.I. Kiselev

РОССИЙСКИЙ ПСИХОЛОГИЧЕСКИЙ ЖУРНАЛ

ТОМ 2 № 1

russian
psychological
journal

Executive Secretary - L.I. Kiselev

Managing Editor - L.V. Kiselev

Translation - F.D. Kiselev

Copy editing - N.V. Kiselev

Page setting - L.V. Kiselev

Address of the Publisher

Magbini Av. 12, of 218

125035 Moscow

125035 Moscow

125035 Moscow

125035 Moscow

125035 Moscow

125035 Moscow

125035 Moscow

125035 Moscow

125035 Moscow

125035 Moscow

125035 Moscow

125035 Moscow

125035 Moscow

125035 Moscow

125035 Moscow

125035 Moscow

125035 Moscow

125035 Moscow

125035 Moscow

125035 Moscow

125035 Moscow

125035 Moscow

125035 Moscow

Москва

2005



Российский психологический журнал

Учредитель – Российское психологическое общество

Главный редактор – А.И. Донцов

Редакционный совет

Г.В. Акопов	Л.М. Попов
В.М. Аллахвердов	В.В. Рубцов
Д.Б. Богоявленская	А.А. Реан
М.Г. Дебольский	В.Ю. Рыбников
Ю.М. Забродин	Т.П. Скрипкина
А.В. Карпов	С.Д. Смирнов
В.Н. Кирой	Л.А. Цветкова
Е.А. Климов	А.М. Черноризов
Н.И. Леонтьев	В.Д. Шадриков
М.Ш. Магомед-Эминов	В.А. Шкуратов
Н.Н. Малофеев	А.Г. Шмелев
М.И. Марьин	Д.И. Фельдштейн
Е.Б. Перелыгина	

Редакционная коллегия

И.В. Абакумова	М.С. Егорова
А.Г. Асмолов	П.Н. Ермаков
Т.Ю. Базаров	(заместитель главного редактора)
(заместитель главного редактора)	Ч.А. Измайлов
М.М. Безруких	В.А. Лабунская
А.А. Деркач	А.Б. Леонова
И.В. Дубровина	Е.А. Сергиенко
А.Л. Журавлев	А.Ш. Тхостов

Ответственный секретарь – Л.И. Рюмина

Выпускающий редактор – Л.В. Щербакова

Переводы – Ф.Д. Темурзиева

Корректра – Н.В. Бирюкова

Компьютерная верстка – И.В. Басова

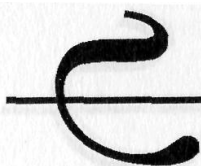
**Адрес издателя
и распространителя:**

344038, Ростов-на-Дону,
пр. Нагибина, 13, ком. 218а.
Тел. 43-07-67; факс 43-08-05
E-mail: rpj@psyf.rsu.ru

**Адрес
учредителя:**

129366, Москва,
Ярославская, 13
Тел. 283-55-30; факс 283-55-30
E-mail: rpo@psychology.ru

Перепечатка материалов только по согласованию с редакцией.



РОССИЙСКОЕ ПСИХОЛОГИЧЕСКОЕ ОБЩЕСТВО

Russian Psychological Journal

Founder – Russian Psychological Society

Editor in Chief – A.I. Dontsov

Editorial Committee

G.V. Akopov
V.M. Allahverdiv
D.B. Bogoyavlenskaya
A.M. Chernorisov
M.G. Debolsky
D.I. Feldshtein
A.V. Karpov
V.N. Kiroy
E.A. Klimov
N.I. Leontyev
M.Sh. Magomed-Eminov
M.N. Malopheyev
M.I. Marin

E.B. Pereligina
L.M. Popov
A.A. Rean
V.Y. Ribnikov
V.V. Rubtsov
V.D. Shadrikov
V.A. Shkuratov
A.I. Shmelev
T.P. Skripkina
S.D. Smirnov
L.A. Tsvetkova
Y.M. Zabrodin

Editorial Board

I.V. Abakumova
A.G. Asmolov
T.Y. Basarov (Deputy Editor)
M.M. Bezrukikh
A.A. Derkatch
I.V. Dubrovina
Ch.A. Izmailov

V.A. Labunskaya
A.B. Leonova
E.A. Sergiyenko
A.Sh. Tkhostov
M.S. Yegorova
P.N. Yermakov (deputy Editor)
A.L. Zhuravlev

Executive Secretary – L.I. Rjumshina

Managing Editor – L.V. Sherbakova

Translation – F.D. Temurzieva

Copy editing – N.V. Biryukova

Page settings – I.V. Basova

Address of the Publisher:

Nagibin Av., 13, of. 218a,
344038, Rostov-on-Don, Russia
Tel. 43-07-67; fax 43-08-05
E-mail: rpj@psyf.rsu.ru

Founder Address:

Jaroslavskaja, 13
129366, Moscow, Russia
Tel. 283-55-30; fax 283-55-30
E-mail: rpo@psychology.ru

No part of this publication may be reproduced without the prior permission of the copyright owner.



СОДЕРЖАНИЕ

Наши авторы

Юбилей

- Александр Иванович Донцов
Давид Иосифович Фельдштейн
Московский университет
Московское психологическое общество

6

9

10

11

12

Психология сознания

- Аллахвердов В.М.** Как сознание решает задачи научения и заучивания

13

Социальная психология

- Базаров Т.Ю., Кузьмина М.Ю.** Процессы социальной идентичности в организациях

30

Экономическая психология

- Журавлев А.Л.** Экономическая психология: место и роль в современной науке

45

Психология образования

- Рубцов В.В.** Служба практической психологии образования: современное состояние и перспективы развития

57

- Ермаков П.Н.** Феномен человека: от парадигмы мышления к парадигмам образования

64

Дискуссия

- Богоявленская Д.Б.** Еще раз о «Креативном поле»

70

Организация психологической работы

- Скрипкина Т.П., Мясникова М.Н.** Работа психологов РПО в Беслане и Владикавказе после террористического акта 1–3 сентября 2004 года

81

- Татцева А.И.** Первые впечатления о психологических проблемах Беслана

83

Информация о конференциях

84

- Бюллетень ВАК:** Объявления о защитах диссертаций на соискание ученой степени доктора психологических наук

88

Памяти ученых

- Алексей Алексеевич Леонтьев
Алексей Михайлович Матюшкин

89

89

90

Выпуск на английском языке

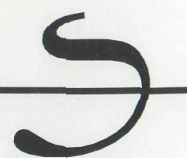
91

Сведения о порядке подачи публикаций

166

**CONTENTS**

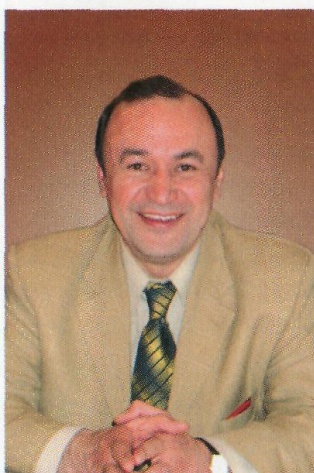
Russian edition	6
Our authors	91
Anniversaries	
Alexander Ivanovitch Dontsov	92
David Iosifovitch Feldshtejn	93
Moscow State University	94
The Moscow Psychological Society	95
Perceptual psychology	
Allakhverdov V.M. The way consciousness solves problems of learning and memorization	96
Social psychology	
Bazarov T.Y., Kuzmina M.Y. Social Identity Process with in Organizations	112
Economic psychology	
Zhouravlev A.L. Economic psychology: its place and function in modern science	126
Psychology of education	
Rubtsov V.V. Service of Practical Psychology of Education: The Modern Condition and Prospects for Development	136
Yermakov P.N. Phenomenon of the person: from the paradigm of thinking to paradigms of formation	143
Discussion	
Bogoyavlenskaya D.B. The creative field	148
Organization of psychological work	
Scripkina T.P., Mjasnikova M.N. Work of RPS psychologists in Beslan and Vladikavkaz after the terrorist act on September, 1–3, 2004	159
Taschjeva A.I. The first impressions of psychological problems in Beslan	161
Conferences information	162
Bulletin of SCC (Supreme Certifying Commission): announcements on the performance of theses in competition for an academic degree of the doctor of psychological sciences	163
In memory of scholars	
Alexey Alekseevitch Leontiev	164
Alexey Mikhajlovitch Matjushkin	165
Submit of publishing material procedure	167



Наши авторы



Аллахвердов Виктор Михайлович – доктор психологических наук, профессор СПбГУ, вице-президент РПО (экспертная деятельность РПО).



Базаров Тахир Юсупович – доктор психологических наук, профессор Московского государственного университета, первый вице-президент РПО.

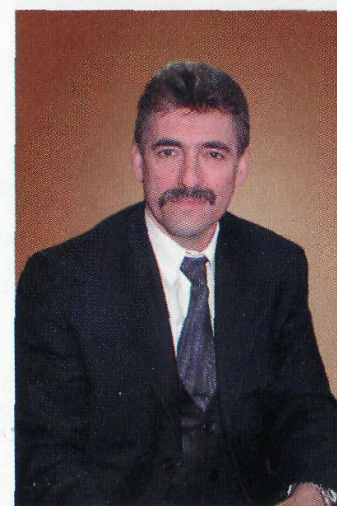


Журавлев Анатолий Лактионович – доктор психологических наук, профессор, директор ИП РАН, член-корреспондент РАО, вице-президент РПО (фундаментальные исследования, проводимые членами РПО).

Рубцов Виталий Владимирович – доктор педагогических наук, профессор, директор ПИ РАО, академик РАО, член экспертного совета ВАК, ректор Московского городского психолого-педагогического университета (практическая психология образования).



Ермаков Павел Николаевич – доктор биологических наук, профессор, декан факультета психологии Ростовского государственного университета, член-корреспондент РАО, вице-президент РПО (информационно-издательская деятельность РПО).



Богоявленская Диана Борисовна – доктор психологических наук, профессор, действительный член Международной академии творчества, заведующая лабораторией «Диагностика творчества» Психологического института РАО (секции РПО, федеральные программы).





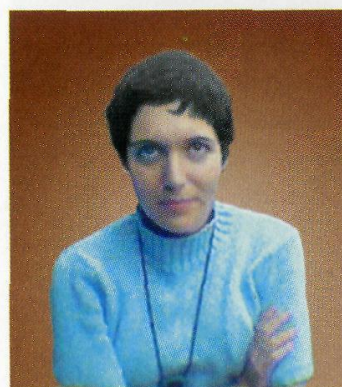
Скрипкина Татьяна Петровна – доктор психологических наук, профессор, заведующая кафедрой психологии развития Ростовского государственного университета.



Мясникова Марина Николаевна – заместитель директора по социально-психологической работе Ростовского-на-Дону областного центра диагностики и консультирования, педагог-психолог.



Ташчёва Анна Ивановна – кандидат психологических наук, доцент факультета психологии Ростовского государственного университета, ученый секретарь Диссертационного совета Д 212.208.04; работала более месяца с детьми, пережившими трагедию Беслана.



Кузьмина Мария Юрьевна – кандидат психологических наук, режиссёр кинокомпании «Мотор Фильм Студия».

Сведения о порядке подачи публикаций

В журнале могут быть опубликованы оригинальные теоретические и экспериментальные работы по различным разделам психологии, а также обзоры отечественных и зарубежных исследований.

В редакцию принимаются материалы на дискете в редакторе Word, набранные 14-м кеглем через 1,5 компьютерных интервала (все поля по 2,0 см), объемом не более 20 страниц, включая список цитированной литературы. При наборе использовать стандартные гарнитуры шрифта: Times или Arial.

Цитированная в статье литература (автор, название, место, издательство и год издания) приводится в алфавитном порядке в виде списка в конце статьи. Литература на иностранных языках дается после отечественной. В тексте ссылка на источник делается путем указания (в квадратных скобках) порядкового номера цитируемой книги или статьи, через точку с запятой – цитируемых страниц. Материалы для раздела «Научная жизнь» принимаются лишь в течение двух месяцев после окончания срока проведения соответствующего мероприятия (съезда, конференции, симпозиума и т.д.)

Рисунки представлять на дискете отдельными файлами в формате TIF или PCX с распечатками и перечнем подрисовочных подписей. Допускается представление рисунков в редакторе Word внутри текста статьи.

К статье прилагаются резюме объемом не более 0,5 стр. и ключевые слова, а также сведения об авторе (фамилия, имя и отчество, домашний почтовый адрес с индексом, телефон, специальность, ученое звание, место работы и должность, фотография в электронном формате TIF с разрешением не менее 300 dpi, либо фотокарточку размером не менее 10x15 см).

Материалы, направляемые в редакцию, должны быть представлены на двух языках: русском и английском.

Статьи, направленные авторам на доработку и не возвращенные в редакцию к обозначенному сроку, исключаются из портфеля редакции.

По всем вопросам публикаций обращаться по адресу:
344038, Ростов-на-Дону, пр. Нагибина, 13, ком. 218а,
Редакция журнала «Российский психологический журнал».
Тел. 43-07-67; факс 43-08-05; E-mail: rpj@psyf.rsu.ru

Submit of publishing material procedure

The original theoretical and experimental works on various branches of psychology and reviews of native and foreign research can be published in the journal.

To be accepted for publishing in the journal the material should be on diskette typed in Word, 14 pointtype, sesquialteral range, printable field of 2,0 cm, not more than 20 pages in size, including the list of cited literature. The text should be typed in standard font of type: Times or Arial.

If cited in article the literature is pointed out alphabetically at the end of the article. The literature in foreign languages goes after the one in russian. Reference to sources as a sequence number of the cited book or article (with the number of page in semicolon) is denoted in brackets. Materials for “Scientific life” section are accepted in the course of (within) 2 months after ending of the corresponding congress, conference, convention, etc.

The figures on diskette should be in separate files (TIF or PCX format) with printout and the caption index. It is allowed to file a figure direct in Word within the text of the article.

It is essential to attach to the article a summary – not more than half a page in size – and keywords, as well as author information (name, surname, (patronymic name), home address, ZIP code, telephone number, profession, academic status, place of employment and official position, date of birth, passport data, retirement insurance certificate number, PTN –personal tax number, TIF electronic size photo of 300 dpi definition or no less than 10x15 size photography).

Forwarded to editorial staff, materials should be presented in two languages: Russian and English.

The article sent to the author to complete and being not returned to the appointed date is excluded from the editorship's stock of orders.

For supplemental information please go to:

344038 Rostov-on-Don, Nagibin Av., 13, of. 218A,

«Russian Psychological Journal» editorial office.

Tel. 43-07-67; fax 43-08-05; E-mail: rpj@psyf.rsu.ru

Научно-аналитическое издание

РОССИЙСКИЙ ПСИХОЛОГИЧЕСКИЙ ЖУРНАЛ

2005

ТОМ 2 № 1

ИБ № 3099

Лицензия ЛР № 65-41 от 01.09.99 г.

Сдано в набор 02.02.2005. Подписано в печать 01.03.2005.

Формат 62×94¹/₁₆. Бумага офсетная. Гарнитура AGForeigner.

Печать офсетная. Усл. п. л. 13,54. Уч.-изд. л. 9,5.

Тираж 800 экз. Заказ № 34/03. С 7.

Издательство Ростовского университета.

344006, г. Ростов-на-Дону, ул. Пушкинская, 160.

Отпечатано с готовых диапозитивов в типографии ООО «Диапазон».

344010, г. Ростов-на-Дону, ул. Красноармейская, 206.