

6

БЕЗ СОФТА И ЖИЗНЬ НЕ ТА



Фото: freerik.com

Отечественной элементной базы не существует, и для производства своей продукции в области связи и автоматизации компании преимущественно используют компоненты азиатского происхождения. Что ещё препятствует достижению суверенитета российской промышленности в области цифровизации?

34 ЕСТЬ ЧЕМ КРЫТЬ



Фото: freerik.com

Производители лакокрасочных материалов для металла отмечают, что потребители в лице промышленных предприятий обращают особое внимание, прежде всего, на срок службы покрытий, технологичность материалов при нанесении, внешний вид готового покрытия и стоимость окраски. Что могут предложить потребителям российские производители в этом сегменте?

50 УЧЕНЬЕ — ЗАЛОГ УСПЕШНОЙ РОБОТИЗАЦИИ



Фото: редакция PromoGroup Media

Оператор роботизированного комплекса — профессия будущего, убеждены специалисты. Однако до сих пор ключевым вызовом для сварочной отрасли, как и для всей российской промышленности, является нехватка кадров. Например, для обслуживания 2000 роботов необходимо хотя бы 1000 робототехников, а их в стране около 100–200 человек.

В НОМЕРЕ



В ЦЕНТРЕ ВНИМАНИЯ

6

БЕЗ СОФТА И ЖИЗНЬ НЕ ТА

ПРОМЫШЛЕННАЯ ПЛОЩАДКА

10

WELDEX: ВСЁ ДЛЯ СВАРКИ ИЗ РОССИИ, КИТАЯ И ДАЖЕ ЕВРОПЫ

18

EKF CONNECT INDUSTRY — ОБЛАЧНЫЙ ИНСТРУМЕНТ ОТ EKF

22

«ТЕХНОФОРУМ» + RUSWELD: ТЕХНОЛОГИЧНЕЕ, МОЩНЕЕ, НАДЁЖНЕЕ

34

ЕСТЬ ЧЕМ КРЫТЬ

40

ВЫСОКОТОЧНЫЕ ИЗМЕРИТЕЛИ И РЕГУЛЯТОРЫ МАССОВОГО РАСХОДА ГАЗА АССУ

42

РЕВЕРС-ИНЖИНИРИНГ: СТРАТЕГИЯ ОПЕРЕЖЕНИЯ

АВТОМАТИЗАЦИЯ

50 УЧЕНИЕ — ЗАЛОГ УСПЕШНОЙ РОБОТИЗАЦИИ

54 АДДИТИВНЫЕ ТЕХНОЛОГИИ — ДРАЙВЕР РОССИЙСКОЙ ПРОМЫШЛЕННОСТИ

ЭЛЕКТРОТЕХНИКА И ЭЛЕКТРОНИКА

58 РАЗДЕЛЯЙ И ИЗМЕРЯЙ

60 ТРЁХФАЗНЫЕ АНТИРЕЗОНАНСНЫЕ ТРАНСФОРМАТОРЫ НАЛИ-НТЗ НЕ ИМЕЮТ АНАЛОГОВ В РОССИИ

ЛОГИСТИКА И СКЛАД

62 ПАЛЕТНЫЕ СТЕЛЛАЖИ: ОСОБЕННОСТИ ПОСТРОЕНИЯ И ЭКСПЛУАТАЦИИ



**Производство
металла**

ПРОИЗВОДСТВО МЕТАЛЛА Круги. Листы. Полосы.

Сталь инструментальная быстрорежущая

DIN 1.3355/ P18

DIN 1.3343/ P6M5

DIN 1.3243/ P6M5K5

Сталь инструментальная штамповая

Cr12MoV/ X12MФ

1.2379/ D2

1.2344/ 4X5MФ1C

1.2343/ 4X5MФC

Лист холоднокатаный

1.2379/ X12MФ/ CR12MOV/ D2

Лист горячекатаный

1.2379/ X12MФ/ CR12MOV/ D2

Порошковая и улучшенная быстрорежущая стали

TGM2B, TGM35A, TPMM2, TPMM35

TPM 330 аналог S790

TPM 558 аналог S390

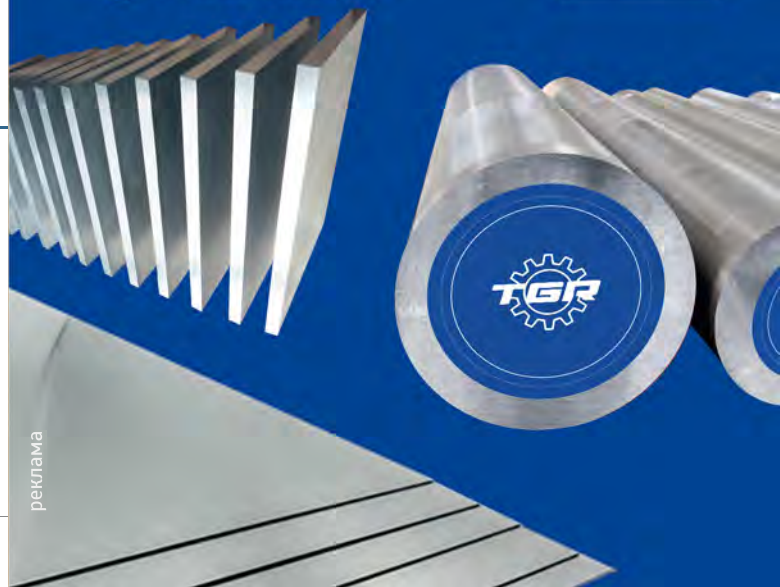
TPM 638 аналог S590

+7 985 411 49 93

+7 915 119 53 90

info@tg-russia.com

tg-russia.com



реклама