



4

### **BREEAM для матрешки**

Деловой центр MATREX представляет собой общественное многофункциональное городское пространство, совмещающее функции делового центра, зала-трансформера для проведения саммитов, лекций, концертов, перформансов и выставок. Здание расположено в сердце Инновационного центра «Сколково». Здание Делового центра MATREX прошло сертификацию на этапе проектирования по международному стандарту BREEAM на рейтинг «Good».

12

### **Экономный швейцарский богатырь.**

В результате возведения высотного офисного здания швейцарского фармацевтического предприятия РОШ (Roche) город Базель получил уникальную достопримечательность и чёткий ориентир. Требования к функциональности, а также к защите окружающей среды (устойчивости) позволили фирме Саутер (Fr. SauterAG) – швейцарскому авторитету в области систем автоматизации, диспетчеризации и энергетического менеджмента, показать и доказать потенциал своих инновационных решений для управления инженерными системами здания.

18

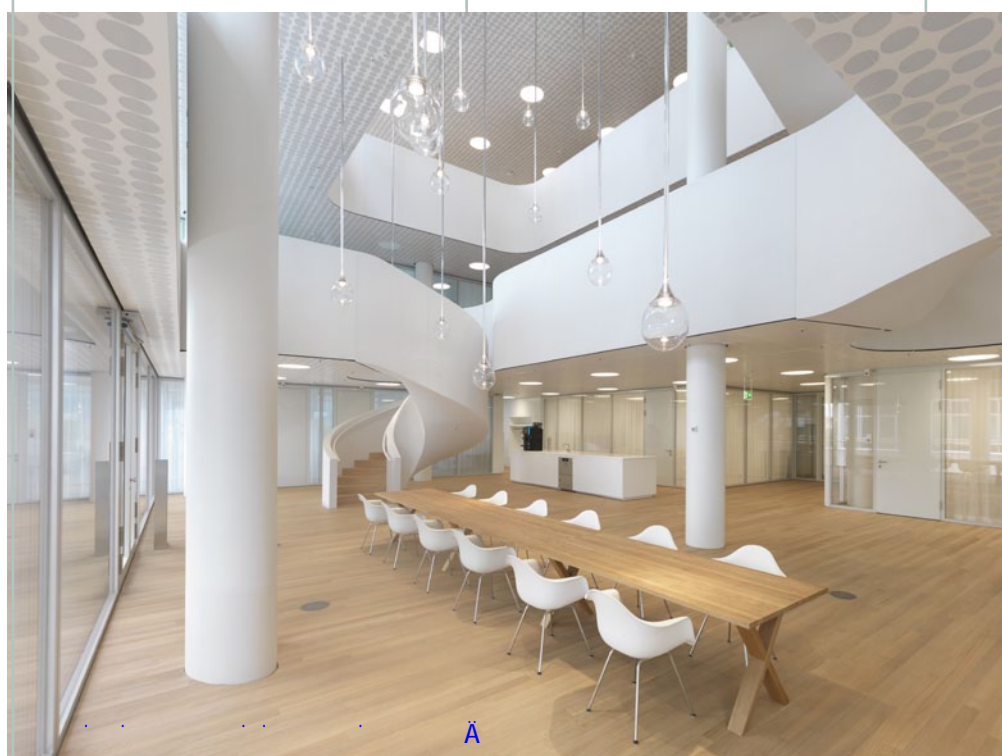
### **Новые чудеса света. В Сингапуре выбраны лучшие инфраструктурные проекты**

В 2010 году жюри международного конкурса Be Inspired признало курортный комплекс Marina Bay Sands, возведенный в Сингапуре, лучшим в категории «Инновации в строительстве». Семь лет спустя этот курорт принял участников ежегодной конференции Bentley Systems «Год в Инфраструктуре», в рамках которой были объявлены и отмечены престижными наградами конкурса Be Inspired 2017 выдающиеся проекты в области инфраструктуры, выполненные в разных точках мира.

24

### **Комплексная организация связи для бизнеса как способ сокращения расходов**

Организация связи и доступа к собственным информационным ресурсам является важнейшей задачей, которую приходится решать при ведении дела. Эти вопросы особенно обостряются, когда необходимо пребывать и работать в разных странах (в двух местах проживания и более). Рассмотрим решение данной проблемы на примере Германии и России.







# 32

## Инновационные пассивные гелиосистемы, регулирующие подачу солнечной энергии в здание

Здания – основные потребители энергии, и одним из методов снижения величины потребления может стать использование устройств, регулирующих подачу энергии солнечной радиации в здание, так называемых пассивных гелиосистем. Приведем примеры и отметим их роль в повышении энергоэффективности зданий.



# 40

## Культурный центр «Гигельбергхалле». Комфортное тепло для залов архитектурно-исторического памятника

В центре германского города Биберах-на-Рисе разместился культурный центр Гигельбергхалле, в залах которого проводятся концерты и торжественные мероприятия. В 2004 году данный памятник архитектуры после капитально ремонта вновь радушно открыл свои двери перед гостями. В ходе санации помещения Гигельбергхалле не только приобрели новый внешний блеск, но и были оснащены современными инженерными системами.

# 46

## Альтернативные источники энергии для учебного комплекса среднего профессионального образования (СПО)

В современном мире существует необходимость в экономии потребления электроэнергии, этот фактор заставляет искать новые возможности. Чаще все в глобальных масштабах используют «силы природы». Давайте подойдем к решению этой задачи с другой стороны и рассмотрим получение энергии от человека.

# 52

## XXXIV ФОРУМ и выставка «МОСКВА – ЭНЕРГОЭФФЕКТИВНЫЙ ГОРОД»

В XXXIV Московском городском форуме и выставке «Москва – энергоэффективный город», прошедшем 1–3 ноября 2017 года, приняло участие более 4 000 специалистов, представляющих производственные, проектные, строительные, монтажные, эксплуатационные и научные организации из 58 городов России, включая делегатов из 8 стран ближнего и дальнего зарубежья.

# 62

## Форум высотного и уникального строительства

# 66

## Россия на выставке «ЭКСПО-2017». Итоги проведения и планы на будущее

# 70

## Summary