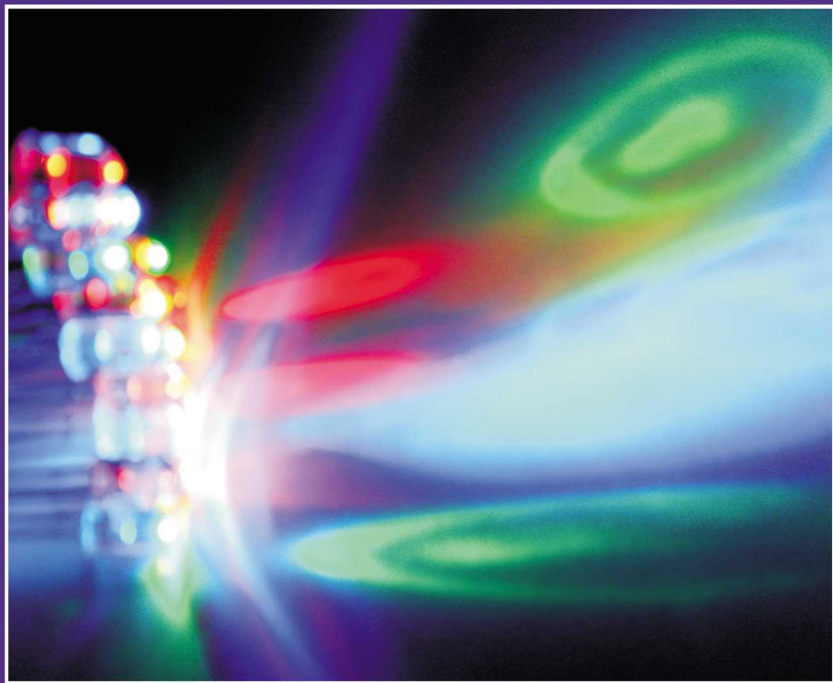


# РАДИО- КОНСТРУКТОР

НОЯБРЬ, 2009

11-2009



# РАДИО- КОНСТРУКТОР 11-2009

Издание  
по вопросам  
радиолюбительского  
конструирования  
и  
ремонта электронной техники

Ежемесячный  
научно-технический  
журнал, зарегистрирован  
Комитетом РФ по печати  
30 декабря 1998 г.  
Свидетельство № 018378

Учредитель – редактор –  
Алексеев Владимир  
Владимирович

Подписной индекс по каталогу  
«Роспечать»  
Газеты и журналы» - 78787

Издатель – Ч.П. Алексеев В.В.  
Юридический адрес –  
РФ, г. Вологда, ул. Ленинградская 77А-81

Почтовый адрес редакции -  
160009 Вологда а/я 26  
тел./факс - (8172)-51-09-63  
E-mail - radiocon@vologda.ru

Платежные реквизиты :  
получатель Ч.П. Алексеев В.В.  
ИНН 352500520883, КПП 0  
р/с 40802810412250100264 в СБ РФ  
Вологодское отд. №8638 г.Вологда.  
кор.счет 30101810900000000644,  
БИК 041909644.

За оригинальность и содержание  
статей несут ответственность  
авторы. Мнение редакции не всегда  
совпадает с мнением автора.

Ноябрь, 2009. (№11-2009)

Журнал отпечатан в типографии  
ООО ИД «Череповець».  
Вологодская обл., г. Череповец,  
ул. Металлургов, 14-А.  
Т5000 Выход 26.10.2009

## В НОМЕРЕ :

|   |    |
|---|----|
| <b>радиосвязь</b>   |    |
| Микромощный передатчик на микросхеме HCF4069                  | 2  |
| Азбука УКВ – аппаратуры                                       | 3  |
| <b>справочник</b>   |    |
| Микросхемы SM6136 и SM6135<br>для пятикомандного управления   | 6  |
| Микросхема УМЗЧ TDA8552T                                      | 8  |
| <b>измерения</b>  |    |
| Прозвонка для аудиокабеля                                     | 10 |
| Высокоомный вольтметр   | 10 |
| <b>аудио, видео</b>   |    |
| Фильтр для трехполосного усилителя НЧ                         | 11 |
| Контроль температуры мощных динамических головок              | 13 |
| Преобразователь S-VIDEO-VIDEO                                 | 15 |
| Автомат выключения телевизора                                 | 16 |
| Защита телевизора от удара грозовым разрядом<br>через антенну | 17 |
| <b>компьютер</b>  |    |
| Самые начальные курсы пользователя ЭВМ                        | 18 |
| <b>автоматика, приборы для дома</b>                           |    |
| Датчик «на отражение» из пульта ДУ                            | 21 |
| Светильник с акустическим выключателем                        | 22 |
| Система ДУ на ИК-лучах на китайских микросхемах               | 23 |
| Таймер на ATmega8   | 25 |
| Простой цифровой термометр                                    | 29 |
| Термостат на двух интегральных стабилизаторах                 | 31 |
| <b>электроника для новогодней ёлки</b>                        |    |
| Бегающий огонь  | 32 |
| Двоичный автомат на шесть гирлянд                             | 33 |
| Мерцающая звезда для верхушки ёлки                            | 35 |
| «Новогодние» схемы с 1998 по 2008 г.г.                        | 36 |
| <b>охрана, безопасность</b>                                   |    |
| Простая сигнализация на простой микросхеме                    | 38 |
| <b>автомобиль</b>   |    |
| Автовыключатель света для гаражного кооператива               | 40 |
| Старый сотовый телефон – как дополнение<br>к автосигнализации | 41 |
| Самодельная пьезосирена                                       | 42 |
| <b>начинающим</b>   |    |
| Для самых начинающих  | 43 |
| <b>ремонт</b>   |    |
| Монитор Rolsen C708   |    |
| Принципиальная схема. Часть 1                                 | 45 |

Все чертежи печатных плат, в том случае, если  
их размеры не обозначены или не оговорены в  
тексте, печатаются в масштабе 1 : 1