

ВЫХОДИТ С 23 ДЕКАБРЯ 1917 ГОДА

Гудок

12+

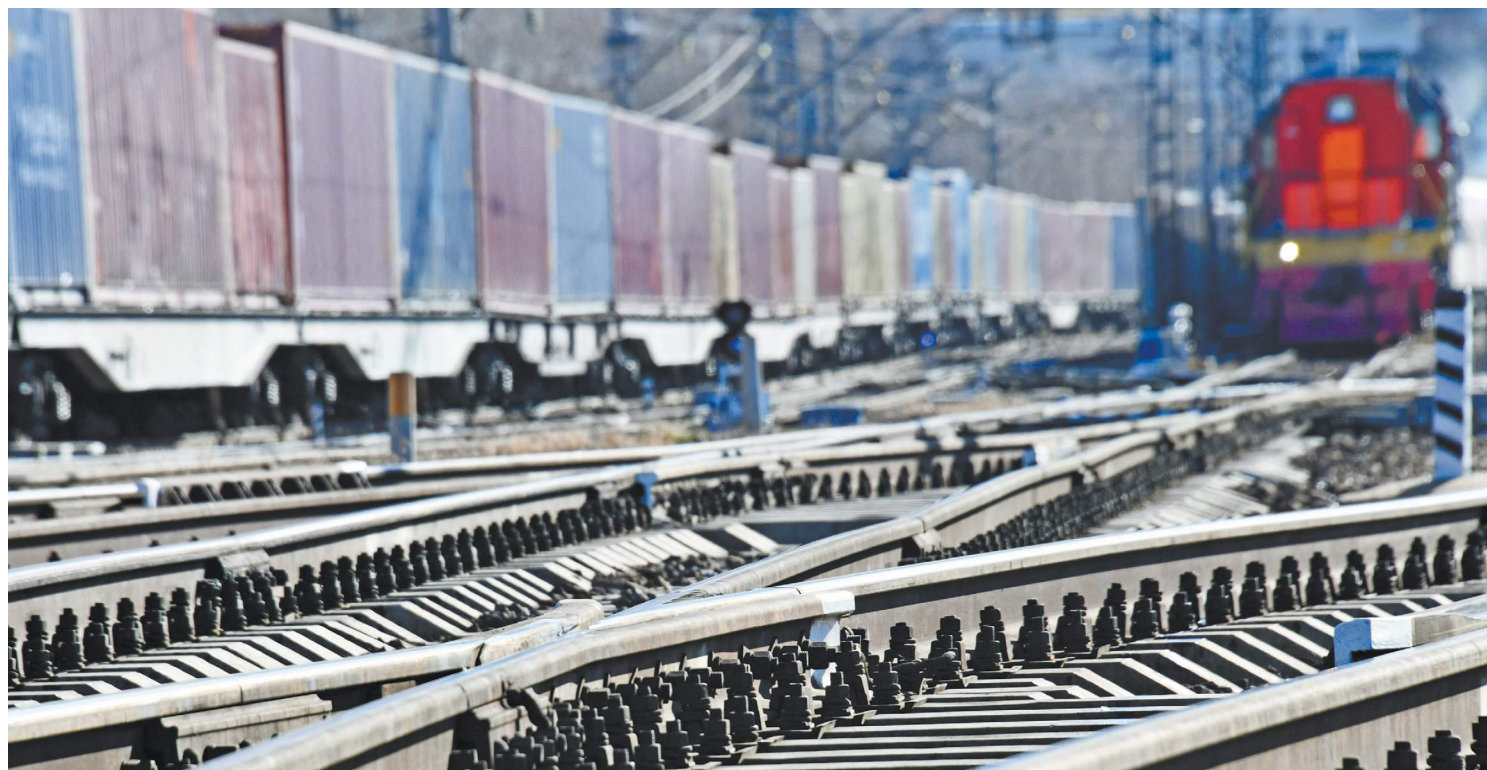
3 ФЕВРАЛЯ 2025 ГОДА
ПОНЕДЕЛЬНИК № 13 (28028)
ЕЖЕДНЕВНАЯ
ТРАНСПОРТНАЯ ГАЗЕТА
WWW.GUDOK.RU



Количество доступов к электронной версии – 697 500

Инновации возрождают инженерную школу

Инфраструктура | Элементы передовой путевой конструкции, рассчитанной на пропуск между капитальными ремонтами 2,5 млрд тонн, уже применяются на действующей железнодорожной инфраструктуре. Об этом заявили на прошедшем в минувший четверг заседании Научно-технического совета (НТС) ОАО «РЖД».



ЕВГЕНИЙ ЕПАНЧИНЦЕВ/ИД «ГУДОК»

Автор ● Александр Зубов

В режиме видеоконференции были рассмотрены результаты научно-практического исследования «Разработка конструкции и технологий содержания железнодорожного пути, обеспечивающих наработку 2,5 млрд тонн брутто пропущенного тоннажа».

ОСОБЫЕ ТРЕБОВАНИЯ

Открывая обсуждение, председатель Научно-технического совета, генеральный директор – председатель правления ОАО «РЖД» Олег Белозёров отметил, что российские железные дороги занимают лидирующие позиции в мире по объёмам перевозок и грузонапряжённости.

«Соответственно, сохраняется повышенная нагрузка на инфраструктуру, что влечёт за собой необходимость предъявления особых требований к её содержанию», – сказал глава компании.

Ещё девять лет назад обслуживание путевой инфраструктуры проводилось с учётом возможности пропуска между капремонта-

ми 900 тыс. тонн брутто (включая вес локомотивов). Сегодня данный показатель составляет 1 млрд 400 тыс. тонн и даёт, по мнению участников НТС, неплохой эффект для экономики холдинга. Положительных технологических и экономических эффектов ждут и от новой конструкции.

ШАГ ЗА ШАГОМ

Работы по проекту начались после одобрения бизнес-плана на заседании правления ОАО «РЖД» в декабре 2020 года.



Основные усилия направлены на разработку креплений, шпал, балластного и подбалластного защитного слоёв, стрелочной продукции

«Основные усилия были направлены на разработку креплений, шпал, балластного и подбалластного защитного слоёв, стрелочной продукции, системы технического обслуживания», – сообщил главный конструктор по инфраструктуре АО «Инжиниринговый центр железнодорожного транспорта» Эльдар Загитов.

В конструкции применяются категории созданных с учётом современных требований рельсов, включая ДТЗ70, ДТ400ИК.

В 2023 году инновационные элементы были уложены на Экспериментальном кольце АО «ВНИИЖТ» в Щербинке. В 2024-м там же начались опытные испытания новых стрелочных переводов. С октября прошлого года ведётся подконтрольная эксплуатация опытного участка на перегоне Заозёрная – Камала Красноярской дороги, рассчитанного на 2,5 млрд пропущенного тоннажа.

В нынешнем году планируется завершение работ по научно-техническому сопровождению эксплуатации опытных конструкций, внесение доработок по итогам натурных испытаний.

ОПЕРЕЖАЯ СРОКИ

«В соответствии с календарным планом реализации проекта все контрольные точки пройдены в установленные сроки», – констатировал заместитель генерального директора ОАО «РЖД» – начальник Центральной дирекции инфраструктуры Евгений Шевцов.

Более того, он подчеркнул, что сертификация новых элементов конструкции проведена раньше намеченных сроков. Это позволило начать их опытное применение на особо грузонапряжённых горно-перевальных участках действующей инфраструктуры Дальневосточной дороги. В частности, для усиления и повышения надёжности пути используются инновационные крепления и шпалы с подшпальными прокладками.

Говоря о работе над проектом в целом, первый заместитель генерального директора ОАО «РЖД» Сергей Кобзев подчеркнул, что такие детальные и вместе с тем масштабные исследования железнодорожной инфраструктуры проводятся в стране впервые за многие десятилетия и представляют собой возрождение отечественной научной и инженерной школы. ○

Год начинается с повышения

Кадры | Заработная плата работников ОАО «РЖД», а также сотрудников ведомственных учреждений здравоохранения и образования будет проиндексирована в два этапа: с 1 февраля на 2,04% и с 1 марта на 1,6%. Соответствующие распоряжения подписал генеральный директор – председатель правления ОАО «РЖД» Олег Белозёров.

Индексация заработной платы в ОАО «РЖД», согласно Коллективному договору (пункт 5.3), проводится не реже двух раз в год. «В случае отклонения размера проведённой индексации заработной платы работников от фактического индекса потребительских цен на товары и услуги на конец года по данным Федеральной службы государственной статистики рассматривается возможность доиндексации заработной платы», – отмечают в Департаменте по организации, оплате и мотивации труда ОАО «РЖД». В прошлом году зарплата железнодорожников была проиндексирована на 7,3%, но уровень инфляции оказался выше. Поэтому было принято решение о доиндексации с 1 февраля зарплаты работников за 2024 год на 2,04%.

С 1 марта заработная плата будет увеличена ещё на 1,6%. Индексация заработной платы – одна из гарантированных мер поддержки работников компании. Она проходит для всех сотрудников одновременно. Важно, что при принятии решения о доиндексации были учтены реалии роста индекса потребительских цен», – говорит первый заместитель председателя Роспрофжела Сергей Тюменев.

Следующая плановая индексация заработной платы в соответствии с Коллективным договором должна пройти осенью. ○ **Виктория Гаджиева**

