

### 4 НОВОЕ В ЗАКОНОДАТЕЛЬСТВЕ

Н.С. Беляева

### 7 Применение законодательства в сфере обращения с отходами на новых территориях

#### БОЛЬНАЯ ТЕМА

Г.В. Власов

### 17 Приобретаем объект с установленной санитарно-защитной зоной

*Ответили на вопросы о корректировке  
и возможности использования такой зоны.*

В.А. Субботинская

### 25 Заключение Росприроднадзора для получения разрешения на ввод объекта в эксплуатацию (ЭКОЗОС)

#### ВОПРОС — ОТВЕТ

### 29 Когда и как нужно проводить контроль загрязнения атмосферного воздуха в точках на границе СЗЗ?

### 35 Устанавливается ли для крышных котель- ных размер СЗЗ?

#### ОБРАЩЕНИЕ С ОТХОДАМИ

В.А. Субботинская

### 38 Лимиты на размещение отходов, разработанные в отношении объекта II категории, «аннулированы»

#### ВОПРОС — ОТВЕТ

### 40 Как рассматривать отходы, образующиеся в результате деятельности некоторых подразделений в составе больницы, напря- мую не осуществляющих медицинскую деятельность?

#### НАШИ ГОСТИ

### 44 Вторичный алюминий обладает углеродным следом в разы ниже, чем первичный: беседа с генеральным директором ООО ПК «Альфа Групп»

#### ОХРАНА АТМОСФЕРНОГО ВОЗДУХА

Д.И. Орехов

### 51 Озоноразрушающие вещества

#### ВОПРОС — ОТВЕТ

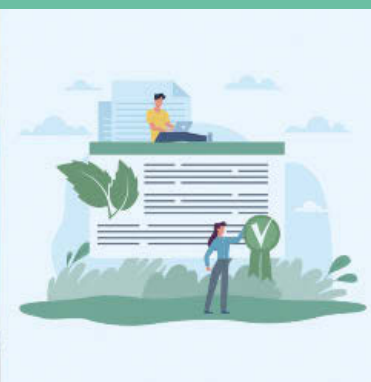
### 55 Какие организации обязаны сдавать отчет о выбросах парниковых газов?

### 56 Какую категорию НВОС присвоить пере- движной аварийной дизельной электро- станции?

#### ШПАРГАЛКА ЭКОЛОГА

### 62 Какие документы должно иметь предприятие в части водопользования?

*Подробно разобрали темы водопотребления  
и водоотведения: обосновывающие до-  
кументы и выдающие их органы, дополни-  
тельные обязанности и нюансы.*



## ОХРАНА ВОДНЫХ РЕСУРСОВ, ВОДОСНАБЖЕНИЕ И ВОДООТВЕДЕНИЕ

К.А. Ануфриев

**65** НДС не равно НДС

Л.В. Солдатова

**68** Разработка программ повышения экологической эффективности для организаций, эксплуатирующих ЦСВ поселений или городских округов. Методические рекомендации. Разъяснения для экологов

## ВОПРОС — ОТВЕТ

**79** Постановка объекта на учет внутри чужого объекта: возможно?

**82** На какой нормативный правовой акт необходимо ориентироваться, чтобы определить, нужно ли разрабатывать НДС?

**84** Что нужно прикладывать к заявлению о предоставлении водного объекта в пользование?

## РАЗРАБОТКА И СОГЛАСОВАНИЕ ЭКОЛОГИЧЕСКОЙ ДОКУМЕНТАЦИИ

В.А. Субботинская

**86** Ограничения в свободе выбора формы общественного обсуждения

## ВОПРОС — ОТВЕТ

**88** Как подать сведения, предусмотренные Положением о единой федеральной государственной информационной системе учета отходов от использования товаров?

## ЭКОЛОГИЧЕСКОЕ НОРМИРОВАНИЕ

С.В. Кузьмичева, Д.И. Акперов

**91** Пересмотр КЭР: не просто дорогое удовольствие

## ЭКОЛОГИЧЕСКИЙ НАДЗОР И КОНТРОЛЬ

В.А. Субботинская

**96** Непроведение параллельного отбора проб — упущенная возможность для опровержения результатов контроля организации ВКХ

## ЭКОЛОГ +

Д.И. Орехов

**99** «Зеленые» стандарты в строительстве

## АЗБУКА ЭКОЛОГА

А.А. Зинченко

**110** Особенности обращения с медицинскими отходами