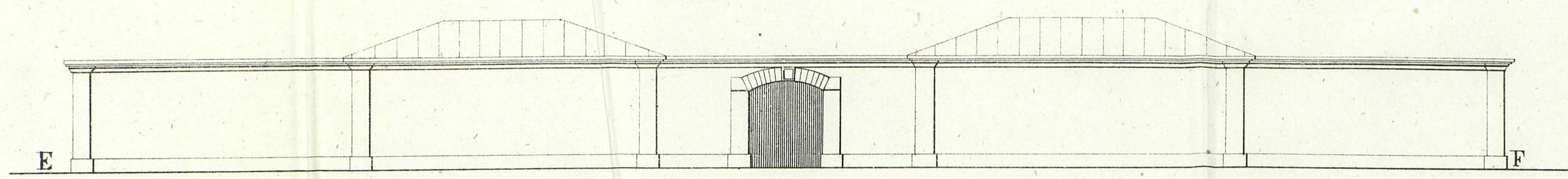
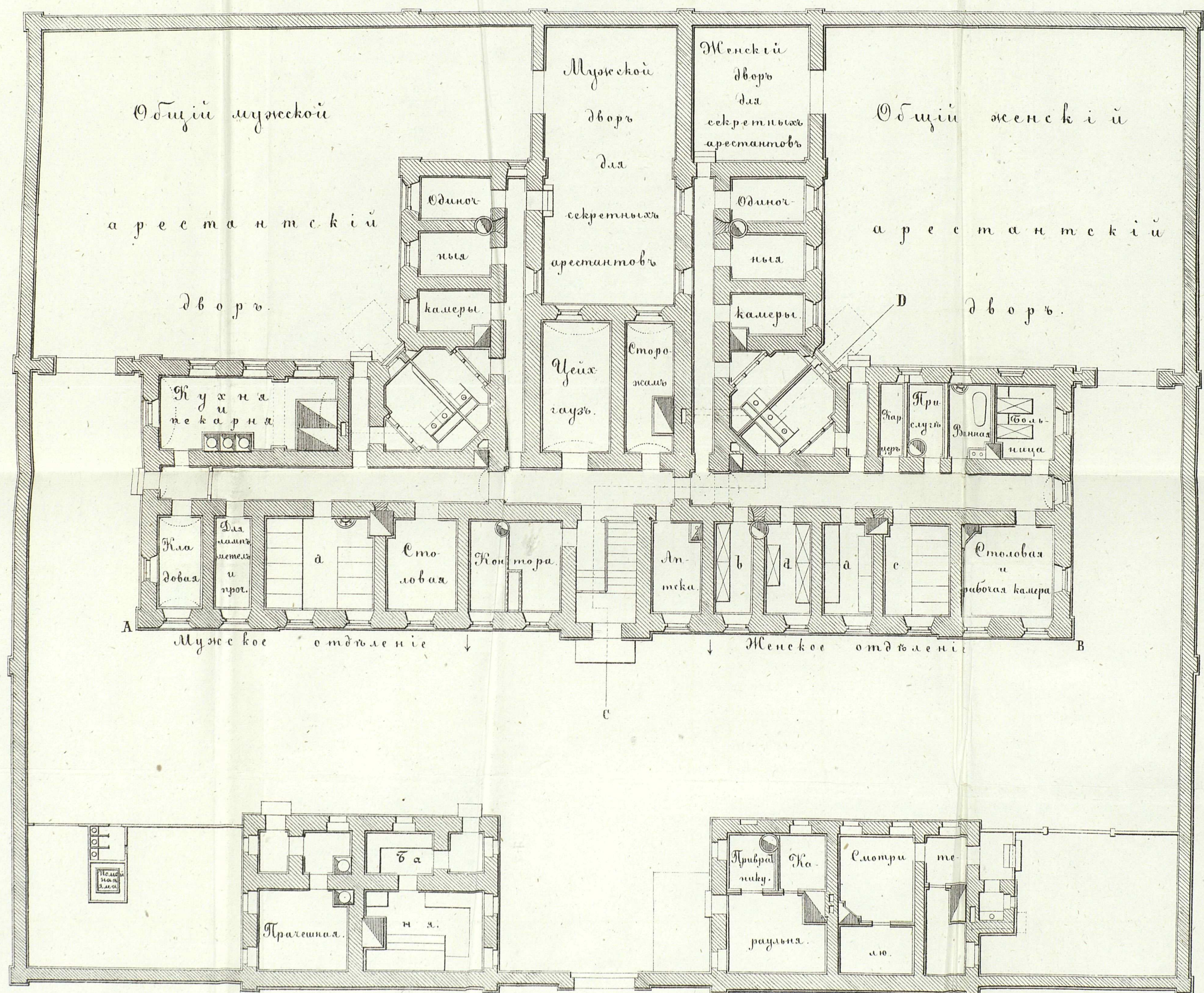


Къ № 36465 а.

Фасадъ по линіи Е F.



Планъ 1-го Этажа.



РАСПРЕДѢЛЕНІЕ АРЕСТАНТОВЪ

ВЪ 1 ЭТАЖѢ.

МУЖСКОЕ ОТДѢЛЕНІЕ:

а, Пересыльных	10.
б, Единичныхъ камеръ	3
Итого мужскихъ	13

ЖЕНСКОЕ ОТДѢЛЕНІЕ:

а, Свидѣтельныхъ и подсудимыхъ	4.
б, Приговоренныхъ къ тюрем. заключенію	2.
в, Пересыльных и Пробавъ	6.
г, Привилегированныхъ сословій	3.
д, Единичныхъ камеръ	3.
Итого женскихъ	18.

Примѣчанія: 1) Размеры камеръ по разрядамъ и устройство и расположе-
ніе печей, могутъ быть измѣнены со-
гласно лѣтнихъ потребностей.
2, Для свиданія арестантовъ съ посетите-
лями посетителями, въ которыхъ пока-
заны двойныя решетки, при которыхъ
долженъ находиться сторожъ.
3, Вентиляціонныя трубы показаны для
вытѣснѣнія испорченнаго воздуха изъ ка-
меръ, а изъ ямныхъ ретирядъ трубы
пропущены въ дымовыя трубы печей
пекарни и помѣщенія сторожей.

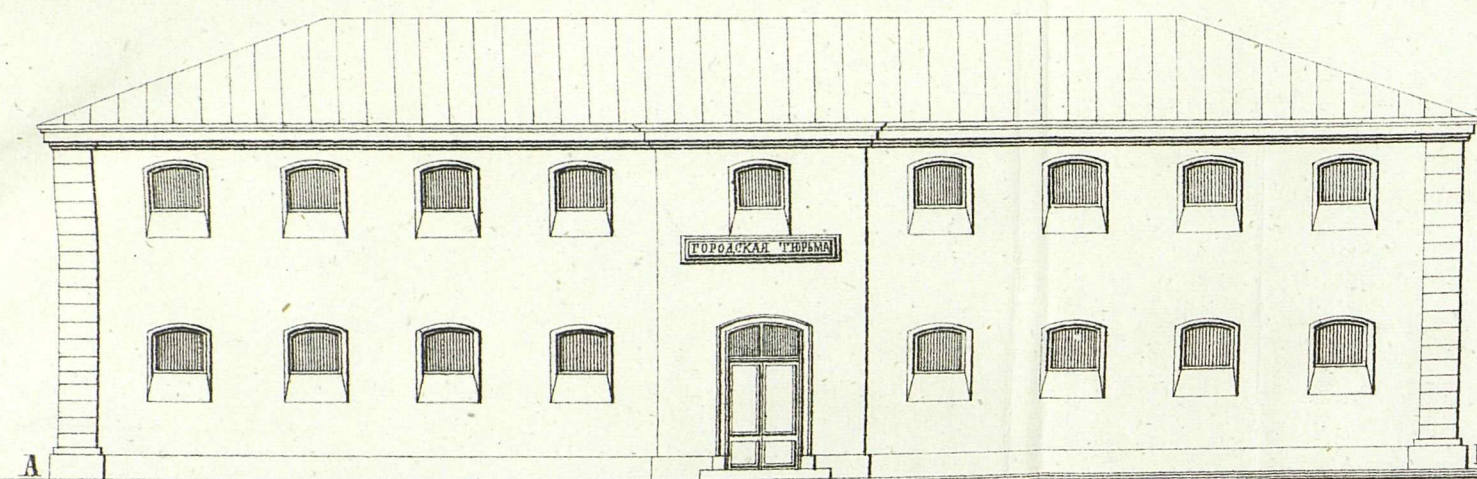
НОРМАЛЬНЫЙ ПРОЕКТЪ ТЮРЬМЫ

НА 50 ЧЕЛОВѢКЪ АРЕСТАНТОВЪ

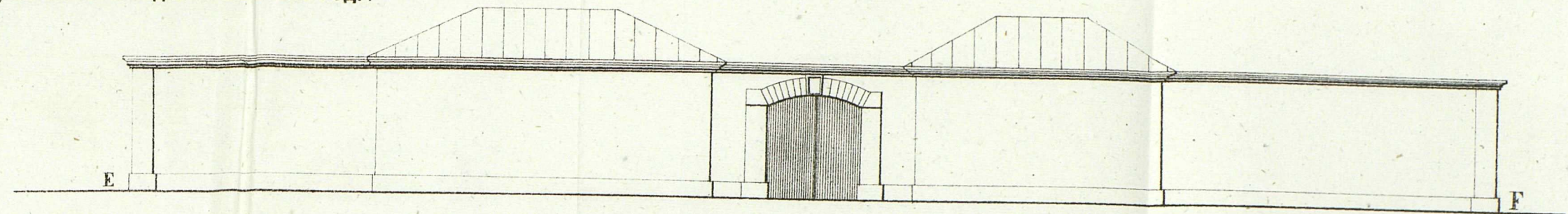
ДЛЯ УЪЗДНЫХЪ ГОРОДОВЪ, ВЪ ЗАМѢНЪ ИЗДАННАГО ВЪ 1846 ГОДУ.

Къ № 36465 а.

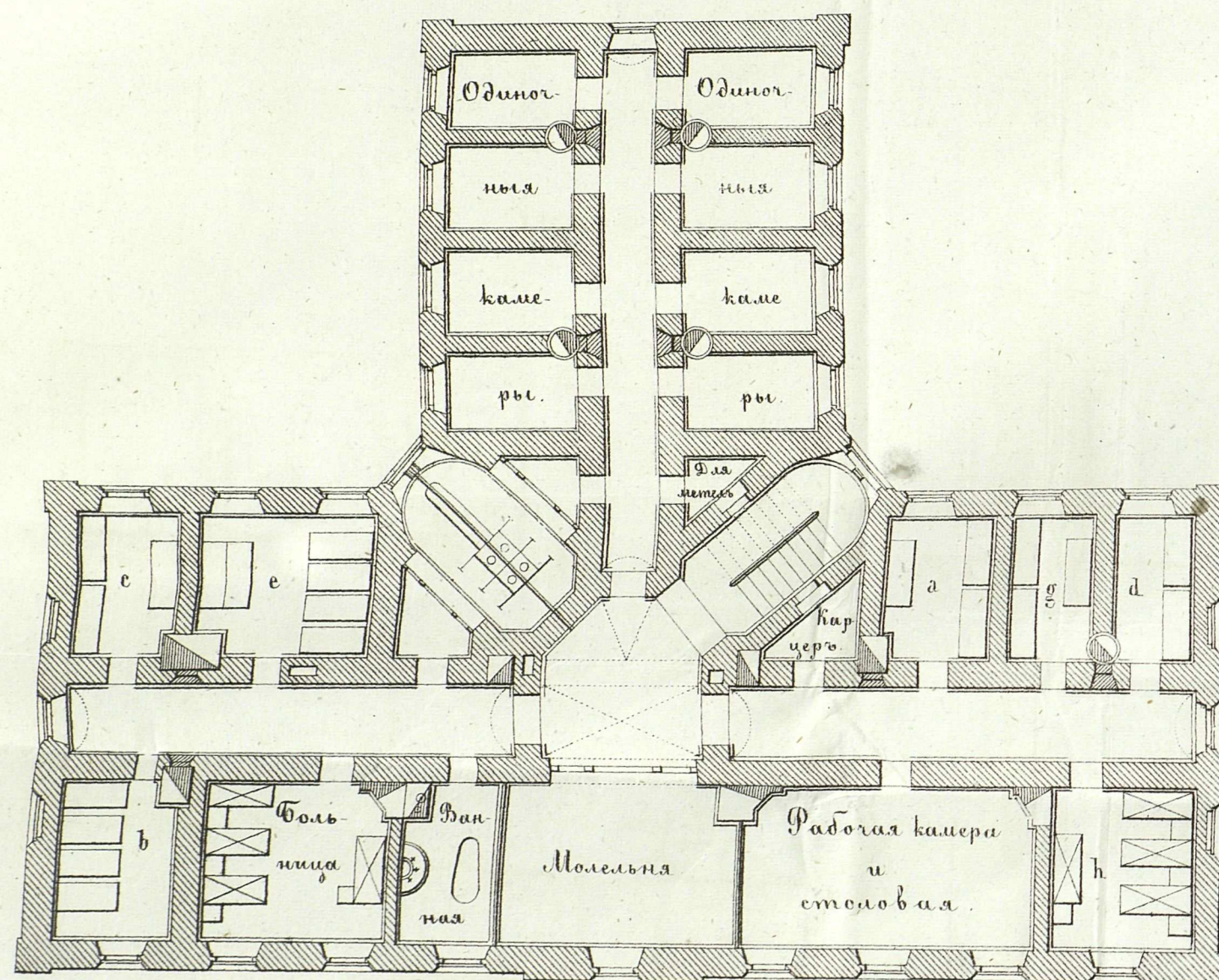
Фасадъ по линіи А В.



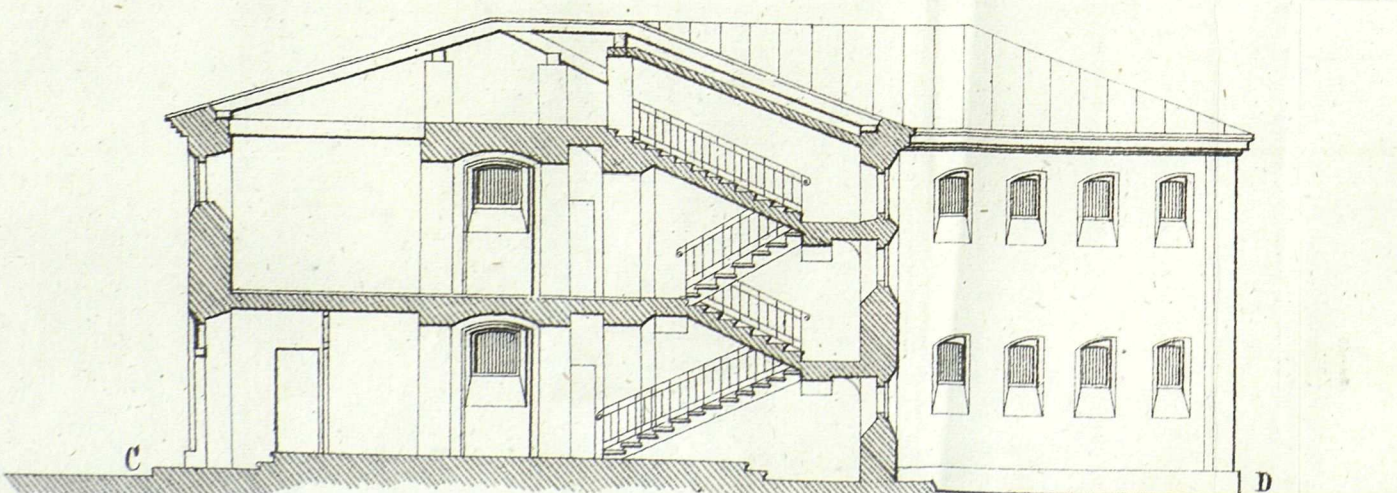
Фасадъ по линіи Е F.



Планъ 2-го Этажа.



Разрѣзъ по линіи С D.



РАСПРЕДѢЛЕНІЕ АРЕСТАНТОВЪ

ВЪ 1 ЭТАЖѢ.

ЖЕНСКОЕ ОТДѢЛЕНІЕ:

а, Собственныхъ и подосудимыхъ	2.
б, Привилегирован. состояній	2.
в, Пересыльныхъ	2.
г, Прочихъ разрядовъ	2.
Одиночныхъ камеръ	2.
Итого женщинъ	10.
а', Мужскихъ пересыльныхъ	7.

ВЪ 2 ЭТАЖѢ.

МУЖСКОЕ ОТДѢЛЕНІЕ:

а, Собственныхъ	3.
б, Подосудимыхъ	4.
в, Приговорен. къ тюремному заключенію	5.
г, Слѣдств. приговоръ	2.
д, Простыхъ	6.
е, Несовершеннолѣтнихъ	3.
ж, Привилегирован. состояній	4.
Одиночныхъ камеръ	8.
Итого мужчинъ	40.
Всего	50.

Примѣчанія: 1) Разряды камеръ по разрядамъ и устройствъ и расположеніе полей могутъ быть измѣнены согласно местныхъ потребностей.

2, Вентиляціонныя трубы назначены для очищенія воздуха въ камерахъ и вытяжную трубу изъ кухни ретировавъ слѣдуетъ пропустить въ общую трубу кухонной печи.

3, Свидѣнія арестантовъ съ посторонними посетителями могутъ быть допускаемы въ рабочей камерѣ при караульномъ, согласно закона, по приу

Планъ 1-го Этажа.

