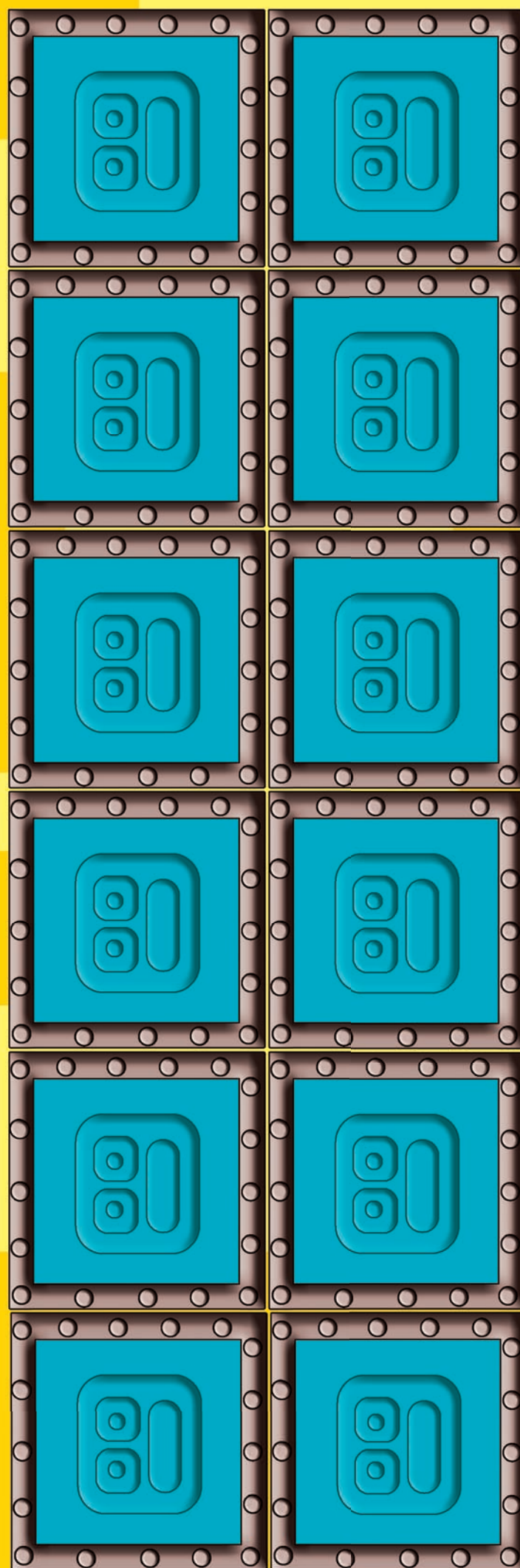
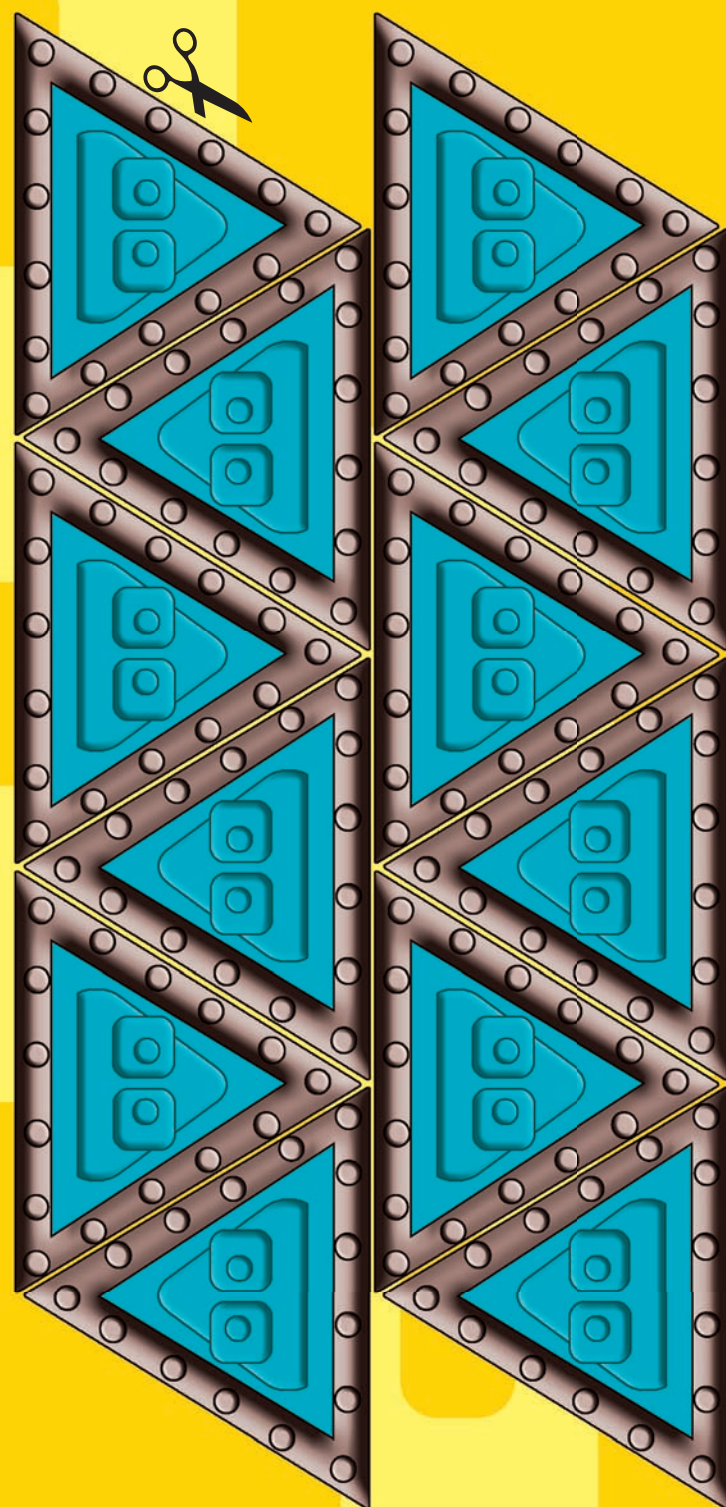


ИГРА ФИГУРЫ



4-7
лет

ПОНИМАШКА и РОБОТ

играем и учимся

№ 33
2012

КАКИЕ БЫВАЮТ
ФИГУРЫ

СКАЗКА
НА НОЧЬ

ISSN 1995-8145



САМЫЙ ЗАГАДОЧНЫЙ ЖУРНАЛ!

КАЖДУЮ НЕДЕЛЮ

– Меня пригласил в гости
знакомый робот.
Пошли со мной!

СТРАНИЦЫ

1-3

4-5

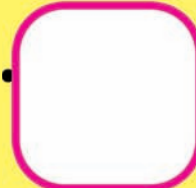
6-9

10-11

12-13

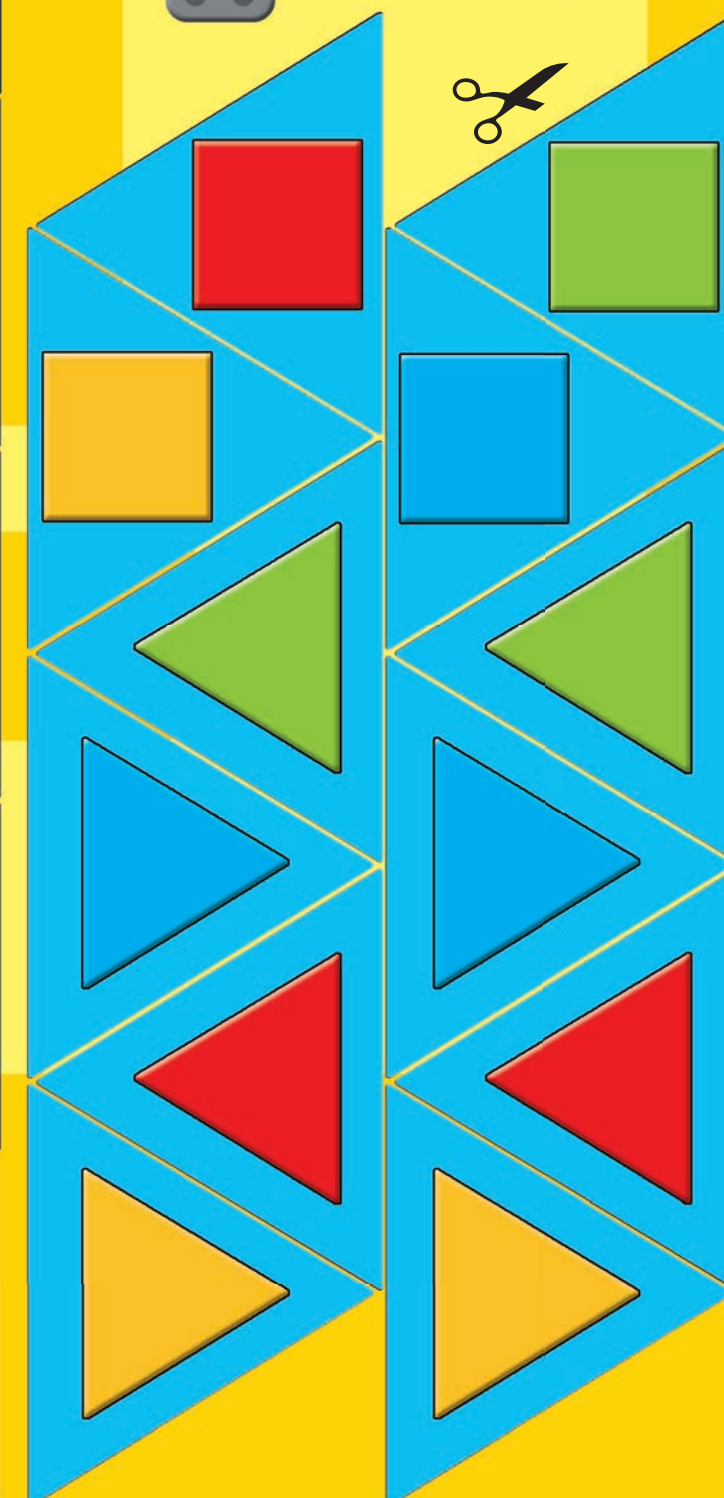
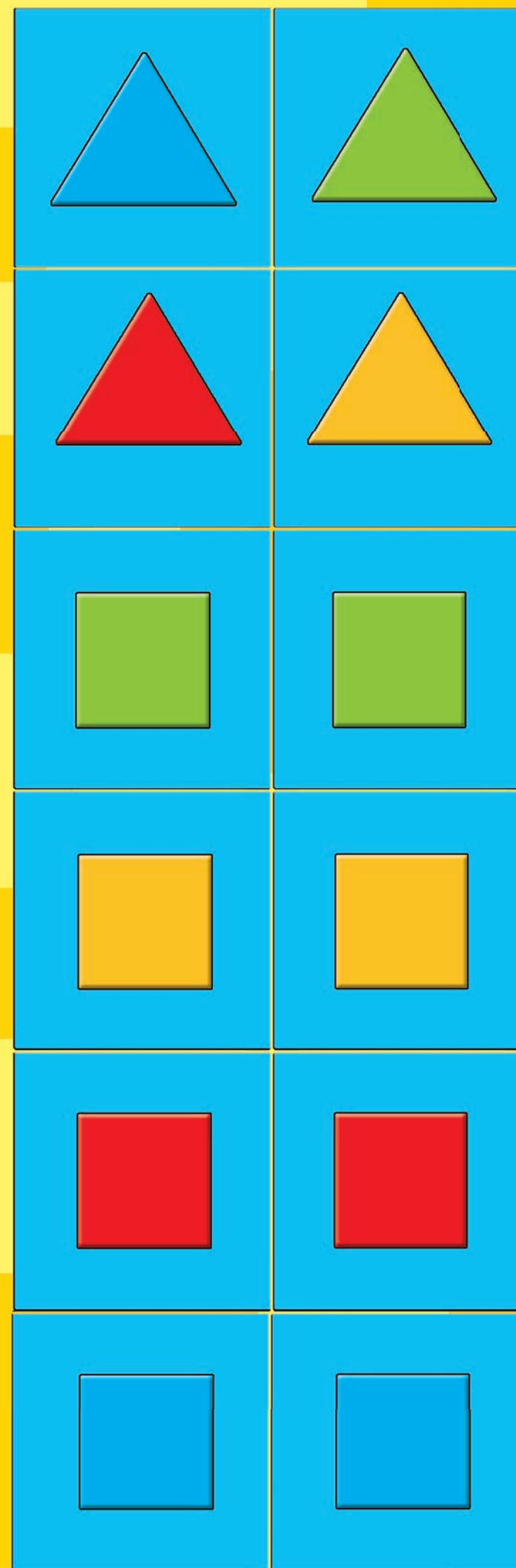
14-16

18-22



Нам помогает кандидат педагогических наук, детский психолог, специалист по раннему развитию детей Екатерина Ивановна Воронова

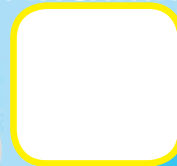
КАРТОЧКИ
ДЛЯ НАСТОЛЬНОЙ
ИГРЫ
(СТР. 12-13)



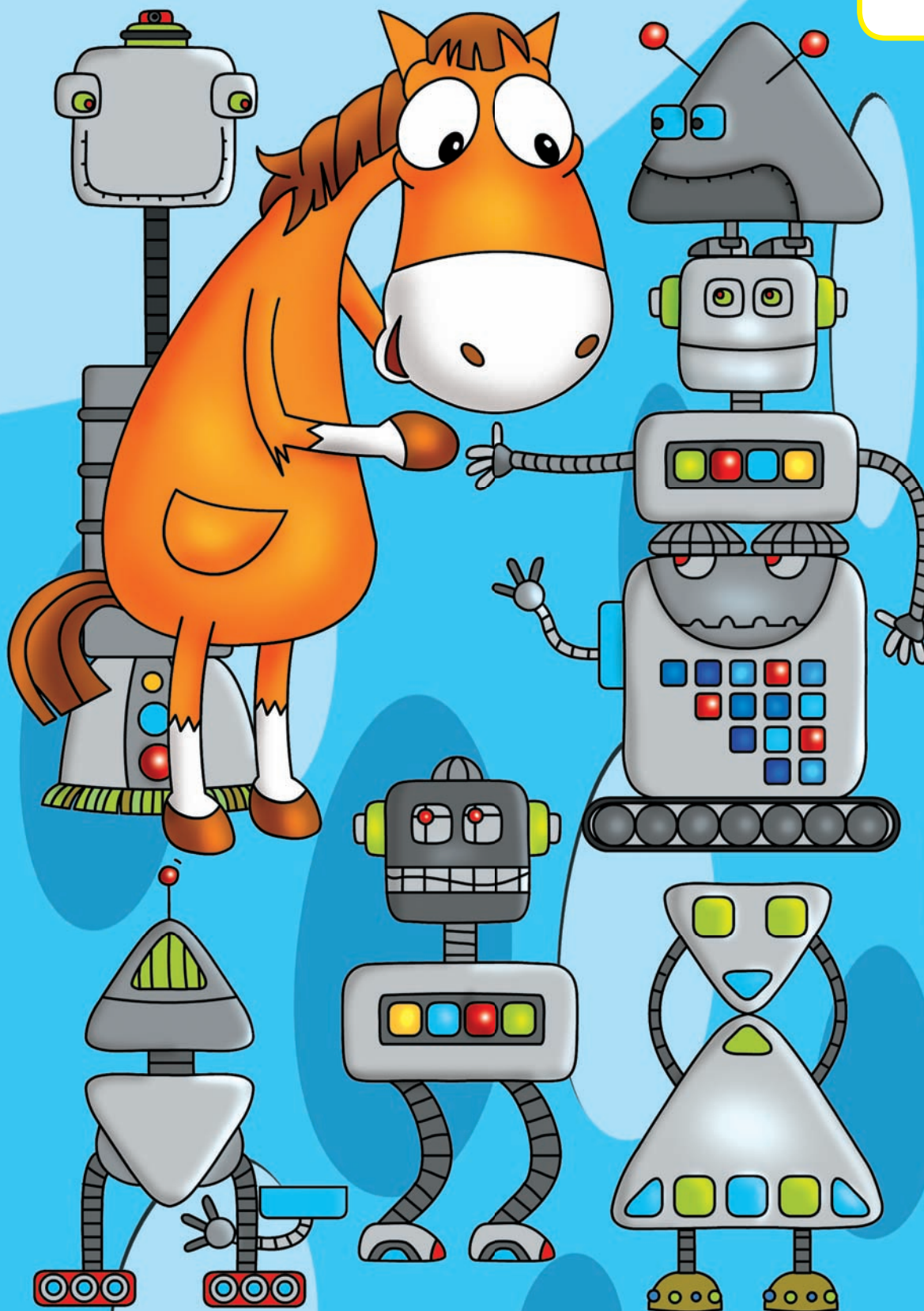
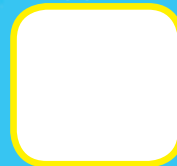
Как выполнишь задание – обведи пунктир
и нарисуй кляксу или улыбку!

Маша прилетела на планету роботов.
Посчитай, сколько здесь треугольных
и сколько квадратных роботов.
Один робот кое-что потерял.
Найди это и обведи.

ТРЕУГОЛЬНЫЕ

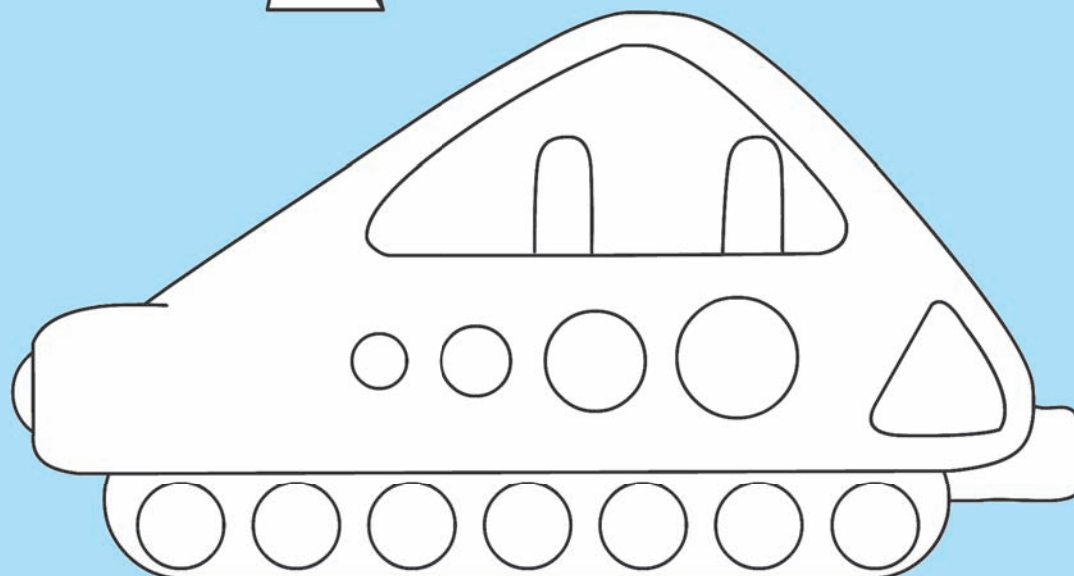
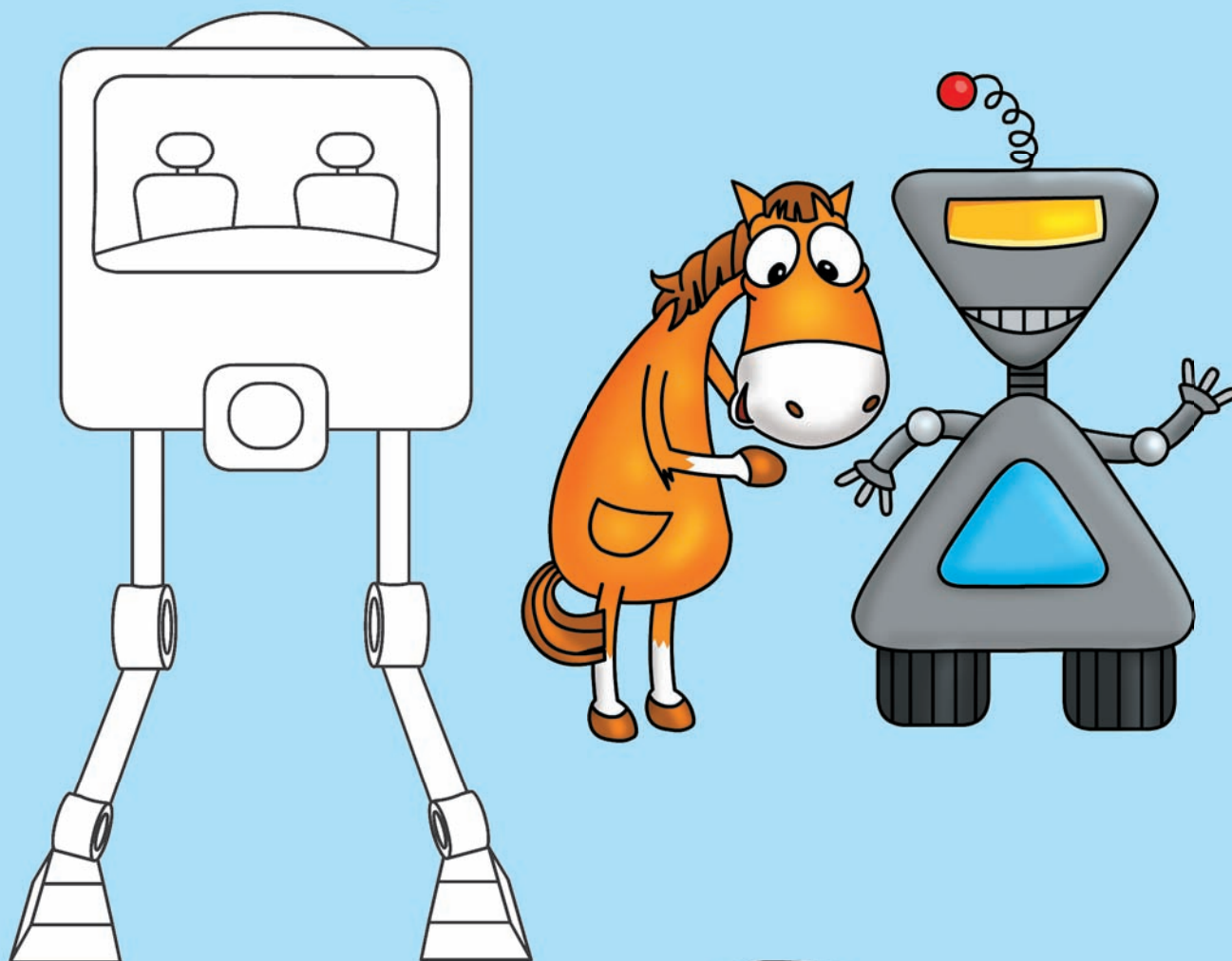


КВАДРАТНЫЕ



СЧИТАЕМ

На чём катаются треугольные роботы,
а на чём – квадратные?
Обращай внимание на форму.



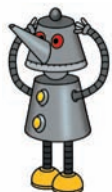
СКАЗКА



и



ЖИЛ-БЫЛ



. У НЕГО БЫЛ ДОМИК –



ЕЩЁ У НЕГО БЫЛИ ДРУЗЬЯ –



МЕЧТАЛ ВЫРАСТИТЬ

БОЛЬШОЙ-ПРЕБОЛЬШОЙ



ОН ПОСАДИЛ



. «ТЕПЕРЬ ЕГО НУЖНО

ПОЛИТЬ», – ПОДУМАЛ



НО ГДЕ ЖЕ ВЗЯТЬ ВОДУ? НА УЛИЦЕ КАК РАЗ

ШЁЛ



.



ВЫШЕЛ ВО ДВОР

и



.

ПОТОМ ОН ПОЛИЛ



ЧЕРЕЗ НЕСКОЛЬКО ДНЕЙ ПОЯВИЛСЯ



А ПОТОМ И



.

ЭТОТ



ПОДАРИЛ

СВОЕЙ СОСЕДКЕ –

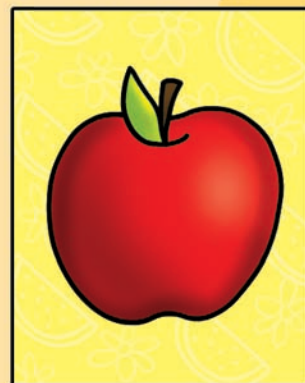


В СЛЕДУЮЩЕМ НОМЕРЕ:

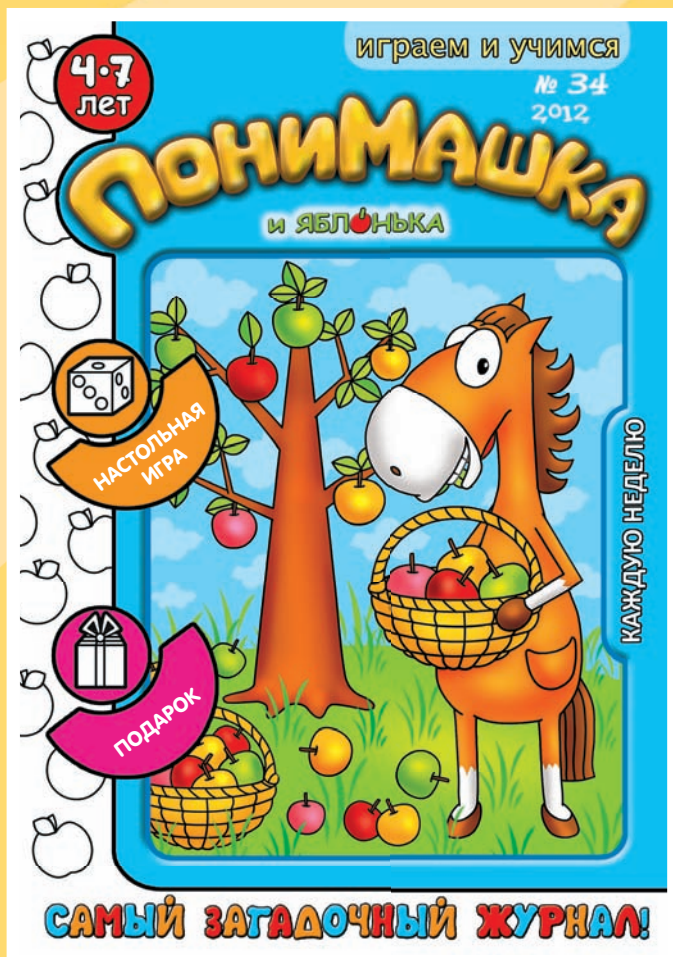


НЕ ПРОПУСТИ!

НАКЛЕЙКИ



В ПРОДАЖЕ
С 10 СЕНТЯБРЯ!



ОТВЕТЫ

Страница 1



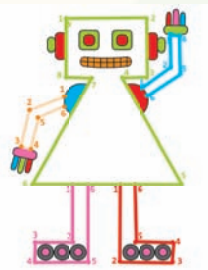
квадратные

4

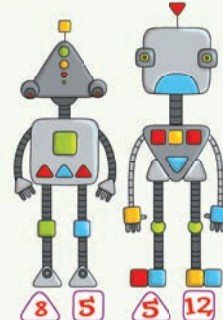
треугольные

3

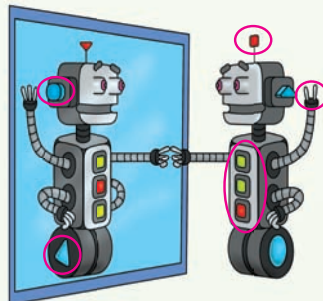
Страница 11



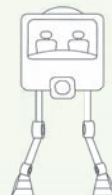
Страница 15



Страница 19



Страница 21

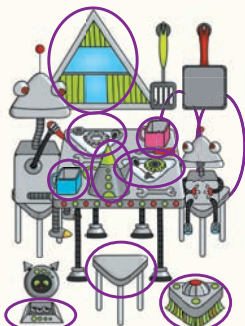


квадратные

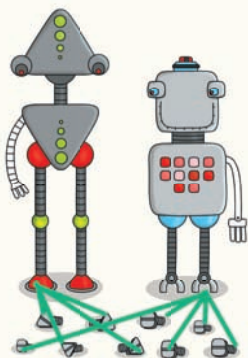
треугольные



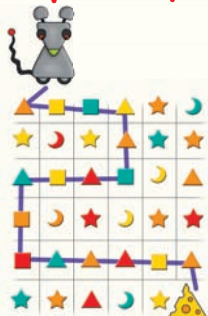
Страница 3



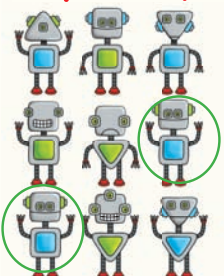
Страница 4



Страница 5



Страница 7



© 2012 Издательство «Открытые системы»
Все права защищены



**ОТКРЫТЫЕ
СИСТЕМЫ**

Open Systems Publications

Журнал «ПониМашка» № 33, Сентябрь 2012.
Развлекательно-развивающий журнал
для детей дошкольного возраста.

Учредитель и издатель

ЗАО «Издательство «Открытые системы»
123056, Москва, Электрический пер., д. 8, стр. 3

Генеральный директор

Галина Герасина

Президент

Михаил Борисов

Главный редактор

Татьяна Харьковская

Зам. гл. редактора

Наталья Нехлебова

nehlebova@osp.ru

Художник

Нана Сергачёва

Ответственный секретарь

Валерия Меркулова

Дизайн, вёрстка, подделки

Ольга Войтова

Литературный редактор, корректор

Ирина Масалкина

Коммерческий директор

Татьяна Филина

Директор по маркетингу

Полина Коротун

Рубрика «Лепим»

Наталья Синегина

Журнал зарегистрирован Государственным
комитетом РФ по печати.

Свидетельство ПИ № ФС77-28997
от 26.07.2007.

Издаётся с августа 2007 года.

Периодичность: один раз в неделю.

Подписано в печать 28.08.2012.

Адрес для писем:

127254, Москва, а/я 42, «ПониМашка»

Телефон: (499) 253-75-72

Факс: (499) 253-92-04

Бумага офсетная, 60x84, 1/8.

Печать офсетная.

Гарнитура шрифта основного текста: vSansRounded.

Объём издания: 3 печатных листа.

Тираж: 50 000 экз.

Заказ № 899.

Отпечатано в ООО «Богородский полиграфический

комбинат»: 142400, Московская обл.,

г. Ногинск, ул. Индустриальная, д. 40Б.

т. (495) 783-93-66, (49651) 7-31-79

Цена свободная.

Размещение рекламы:

ООО «Рекламное агентство «Чемпион»

Лидия Агнишвили

т. (495) 956-33-06

Распространение:

ООО «ОСП-Курьер»

т. (495) 725-47-85

Редакция не несёт ответственности за

содержание рекламных материалов.

Редакция не возвращает письма,

рисунки и фотографии.

* Стр. 17. Условия конкурса «Подписчик сентября»

Копию квитанции об оплате пришлите до 30 сентября 2012 года
по адресу: 127254, г. Москва, а/я 42, «ПониМашка», с пометкой
«Подписчик сентября». Не забудьте указать обратный адрес! Итоги
конкурса будут подведены в 38-м номере «ПониМашки». Первые
10 подписчиков получат призы по почте в течение 1 месяца после
окончания акции и уточнения адресных данных.

Розыгрыш призов проводится на территории РФ
в соответствии с настоящими Условиями и действующим
законодательством РФ.

Справки по телефону: (495) 725-47-80 доб.112
или по электронной почте: gomzina@osp.ru.