

СОТРУДНИКИ РЕДАКЦИИ

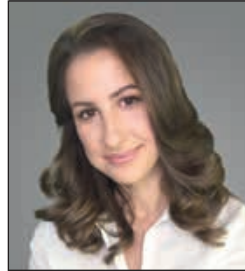
20 ЛЕТ В САМОМ СЕРДЦЕ ЛПК



Светлана ЯРОВАЯ
Генеральный директор
director@LesPromInform.ru
SVETLANA YAROVAYA
General Director



Максим ПИРУС
Главный редактор
che@LesPromInform.ru
MAXIM PIRUS
Editor-in-Chief



Александра ТОДУА
Управляющий директор
fi@LesPromInform.ru
ALEXANDRA TODUA
Managing Director



Юлия ВАЛАЙНЕ
Ведущий менеджер по
рекламе и спецпроектам
raspr@LesPromInform.ru
JULIA VALAINE
Marketing and special
projects manager



Кирилл БАРАНОВ
Менеджер
по спецпроектам
KIRILL BARANOV
Special projects manager



Анастасия ПАВЛОВА
Дизайнер
ANASTASIA PAVLOVA
Designer



Ефим ПРАВДИН
Выпускающий редактор
redaktor@LesPromInform.ru
EFIM PRAVDIN
Publishing Editor



Александр УСТЕНКО
Дизайнер
ALEXANDR USTENKO
Designer

Артем КУЗЕЛЕВ
редактор ленты новостей

Ирина КРИГОУЗОВА
администратор сайта

Марина ЗАХАРОВА
литературный редактор

Елена ЗЛОКАЗОВА
корректор

Александр ВЛАСОВ
менеджер отдела
распространения

Эдуард СТРАХОВ
менеджер отдела
распространения

Андрей ЧИЧЕРИН
водитель

КОНТАКТЫ

АДРЕС РЕДАКЦИИ:
Санкт-Петербург,
Лиговский пр., д. 270Б, оф. 2112
Тел./факс: +7 (812) 640-98-68
E-mail: lesprom@lesprominform.ru

ДЛЯ КОРРЕСПОНДЕНЦИИ:
196084, Санкт-Петербург, а/я 49

EDITORIAL OFFICE:
196084, Russian Federation,
St. Petersburg, Ligovsky pr. 270B, of. 2112
Phone/fax: +7 (812) 640-98-68
E-mail: lesprom@lesprominform.ru
www.LesPromInform.ru

ПОДПИСКА

«Пресса России»: 29486,
а также через альтернативные
и региональные подписные
агентства и на сайте
www.LesPromInform.ru



БОНУС:
все подписчики получают доступ
к электронной версии журнала

ИНФОРМАЦИОННЫЕ ПАРТНЕРЫ «ЛЕСПРОМИНФОРМ»



СОДЕРЖАНИЕ CONTENTS



4 НОВОСТИ
NEWS



В ЦЕНТРЕ ВНИМАНИЯ
INFOCUS

10

**Лесной сектор: новая парадигма
экономического развития**
New Paradigm of Economic
Development in Forest Industry

14

**Чем жила лесная
промышленность
России последние три
месяца 2022 года**
How Russian Forest Industry
Lived in the Last Months of 2022

17

**Поиск выхода
из катастрофического кризиса**
Finding a Way Out
of the Catastrophic Crisis

20

**Санкции оборачиваются
утратой ценных лесов**
Sanctions Result in Loss
of Valuable Forests



РАЗВИТИЕ
DEVELOPMENT

24

Доска – это еще не товар
TimberLine. Board Is Not
Yet a Commodity



РЕГИОН НОМЕРА:
Кемеровская область
REGION IN FOCUS:
the Kemerovo Region

28

Между Москвой и Владивостоком
Between Moscow and Vladivostok

31

Уйти от зависимости
Getting Away from Dependency

32

Вынужденные меры
Forced Measures

33

**Предприятия ЛПК
Кемеровской области**
Forest Industry Enterprises
of the Kemerovo Region



ОТРАСЛЬ
INDUSTRY

36

**Научно-технический
и экономический факторы
оздоровления природной среды**
Scientific, Technological, and Economic
Factors In Environment Enhancement



ЛЕСНОЕ ХОЗЯЙСТВО
FOREST MANAGEMENT

40

«Лесной эталон» для лесного региона
"Forest Standard": for the Forest Region



ЛЕСОЗАГОТОВКА
TIMBER-LOGGING

42

**Машинная заготовка древесины
на горных лесосеках. Часть 4**
Machine Timber Logging
on Mountain Felling Sites. Part 4

44

**Современные решения
для транспортного освоения
труднодоступных лесосек**
Modern Solutions
for Transport Development
of Hard-To-Reach Felling Sites



ЛЕСОПИЛЕНИЕ
LESOPILENIE

48

**Оборудование для раскря
и сращивания пиломатериалов**
Equipment for Sawn Timber
Cutting and End-Jointing



ДЕРЕВООБРАБОТКА
WOODWORKING

52

«Алтайлес» трудностей не боится
Altai Holding Company
Is Not Afraid of Difficulties

54

**Об оценке качества зубчатых
клеевых соединений**
About Quality Assessment
of Finger Joints



ПРОИЗВОДСТВО ПЛИТ
BOARD PRODUCTION

56

**Производство древесных плит
и фанеры сократилось на треть**
Production of Wood Panels and
Plywood Decreased by a Third



МАТЕРИАЛЫ
MATERIALS

58

**Ресурсы старые,
результаты – новые**
Resources Are Old,
Results Are New



МЕБЕЛЬНОЕ
ПРОИЗВОДСТВО
FURNITURE PRODUCTION

60

**Российские мебельщики
в 2022 году увеличили объем
производства мебели на 15%**
In 2022, Russian Furniture
Manufacturers Increased
Furniture Production by 15%

62

«Мебель-2022». Итоги выставки
Furniture-2022. Exhibition Results



ДЕРЕВЯННОЕ
ДОМОСТРОЕНИЕ
WOODEN HOUSE BUILDING

72

О судьбах отрасли
About the Industry Perspectives

76

**Опыт работы малого
инновационного предприятия**
Work Experience
of a Small Innovative Enterprise



ЦБП
PULP&PAPER

79

**Светогорский ЦБК:
устойчивое движение вперед**
Svetogorsk Pulp & Paper Mill: Steady Progression



БИОЭНЕРГЕТИКА
BIOENERGY

80

Сага о торфе
The Turf Saga

88

**Саморегулируемые энергетические
комплексы для лесной промышленности**
Self-Regulated Power Complexes
for Forest Industry

92

Зарубежный рынок биотоплива
Foreign Biofuel Market

94

Энергоэффективность пеллетных прессов
Energy Efficiency of Pellet Presses



КАДРЫ
HUMAN RESOURCES

98

Повышение мотивации молодежи
Increase of Young People Motivation



ЭКОЛАЙФ
ECOLIFE

100

IX Генеральная ассамблея FSC
9th FSC General Assembly



ЭКСКЛЮЗИВ
EXCLUSIVE

104

10 уникальных деревянных строений
Ten Unique Wooden Buildings



СОБЫТИЯ
EVENTS

108

Ukids – 2023

110

**Международный лесной форум
«Российский лес»**
International Forest Forum
"Russian forest"

115

ОТРАСЛЕВЫЕ МЕРОПРИЯТИЯ
INDUSTRY EVENTS