

МИНИСТЕРСТВО ОБРАЗОВАНИЯ И НАУКИ РФ
ФЕДЕРАЛЬНОЕ ГОСУДАРСТВЕННОЕ
БЮДЖЕТНОЕ ОБРАЗОВАТЕЛЬНОЕ УЧРЕЖДЕНИЕ
ВЫСШЕГО ОБРАЗОВАНИЯ
«ВОРОНЕЖСКИЙ ГОСУДАРСТВЕННЫЙ
УНИВЕРСИТЕТ»

И.В. Абрамов, А.В.Копытин, М.Г. Матвеев

Лабораторная работа № 3

**МОДЕЛИРОВАНИЕ ОРГАНИЗАЦИОННОЙ
СТРУКТУРЫ И BUSINESS STUDIO**

Учебно-методическое пособие

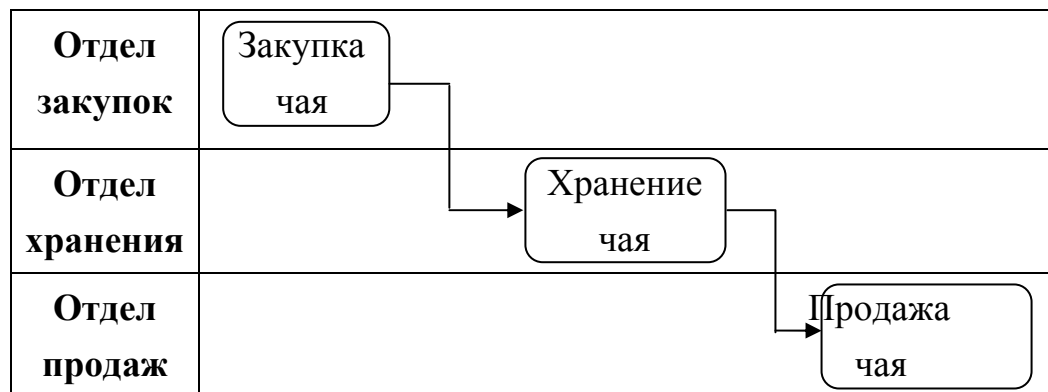
Воронеж
Издательский дом ВГУ
2017

СОДЕРЖАНИЕ

1. Цели работы	4
2. Основы теории	4
3. Объекты изучения	9
4. Подготовка к работе	9
5. Рабочее задание	10
6. Указания к выполнению работы	10
7. Контрольные вопросы	34
Библиографический список	34

Для аналитики бизнес-процессов весьма полезно строить модели организационных структур с учетом Swim Lane (*дорожка для плавания*). Под этим термином, конечно, подразумевается производственная деятельность (функционал). Это – деятельность во времени подразделения, конкретного сотрудника и их взаимосвязь. Деятельность каждого показывается в пределах своей дорожки. Этот тип модели используется в методологии IDEF [1]. Ее суть заключается в следующем. В данной модели (Swim Lane) описываются роли конкретных исполнителей, определяется их персональная ответственность в технологических операциях. Диаграмма разделена на горизонтальные полосы. В пределах каждой полосы показываются процессы, в которых отображаются ключевые роли исполнителя (ключевые операции), определяющие их суть и значимость.

Например:



Уровень анализа моделирования организационной структуры
позволяет
осознать ЦЕННОСТЬ и ПОСЛЕДСТВИЯ ДЕЯТЕЛЬНОСТИ
каждого подразделения,
УРОВЕНЬ их ПРОФЕССИОНАЛИЗМА,
степень ОРГАНИЗАЦИОННОЙ ФРАГМЕНТАРНОСТИ
бизнес-процессов.

Базовые понятия

Для построения диаграмм Swim Lane заполняются как минимум три словаря – «Группы Ролей», «Роли», «Ресурсы».

1. Словарь Групп Ролей (Role Group Dictionary)

Словарные значения-названия: организации; отделы; цеха; регионы; города и т.д.

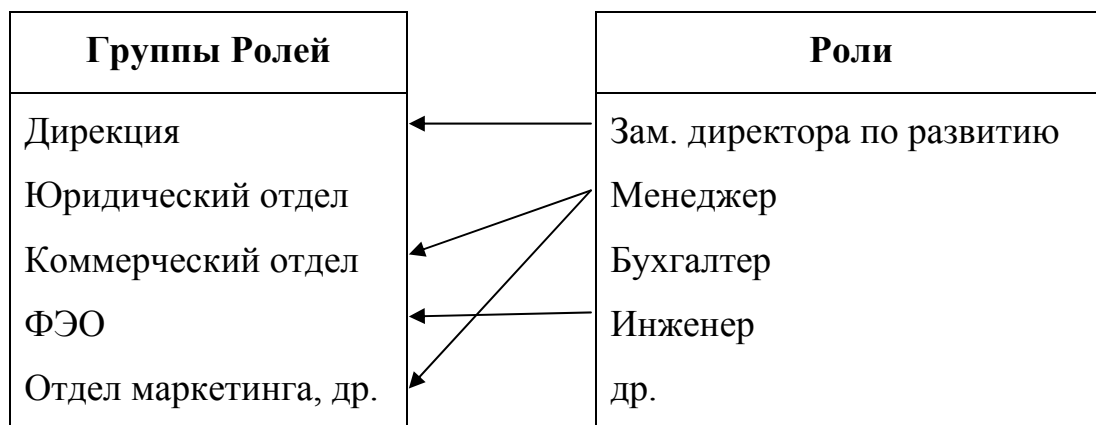
Параметры для Групп Ролей: описание; изображение; важность группы.

2. Словарь Ролей (Role Dictionary)

Словарные значения: должность; позиция исполнителя (высшее звено руководства, инженерный состав и др.).

Параметры для Ролей: определение (Definition); связь с изображением (Bitmap); важность Роли (Importance).

Роли связываются с Группами Ролей:



3. Словарь Ресурсов (Resource Dictionary)

Словарное значение – сотрудник.

Параметры для Ресурсов: ФИО, др.

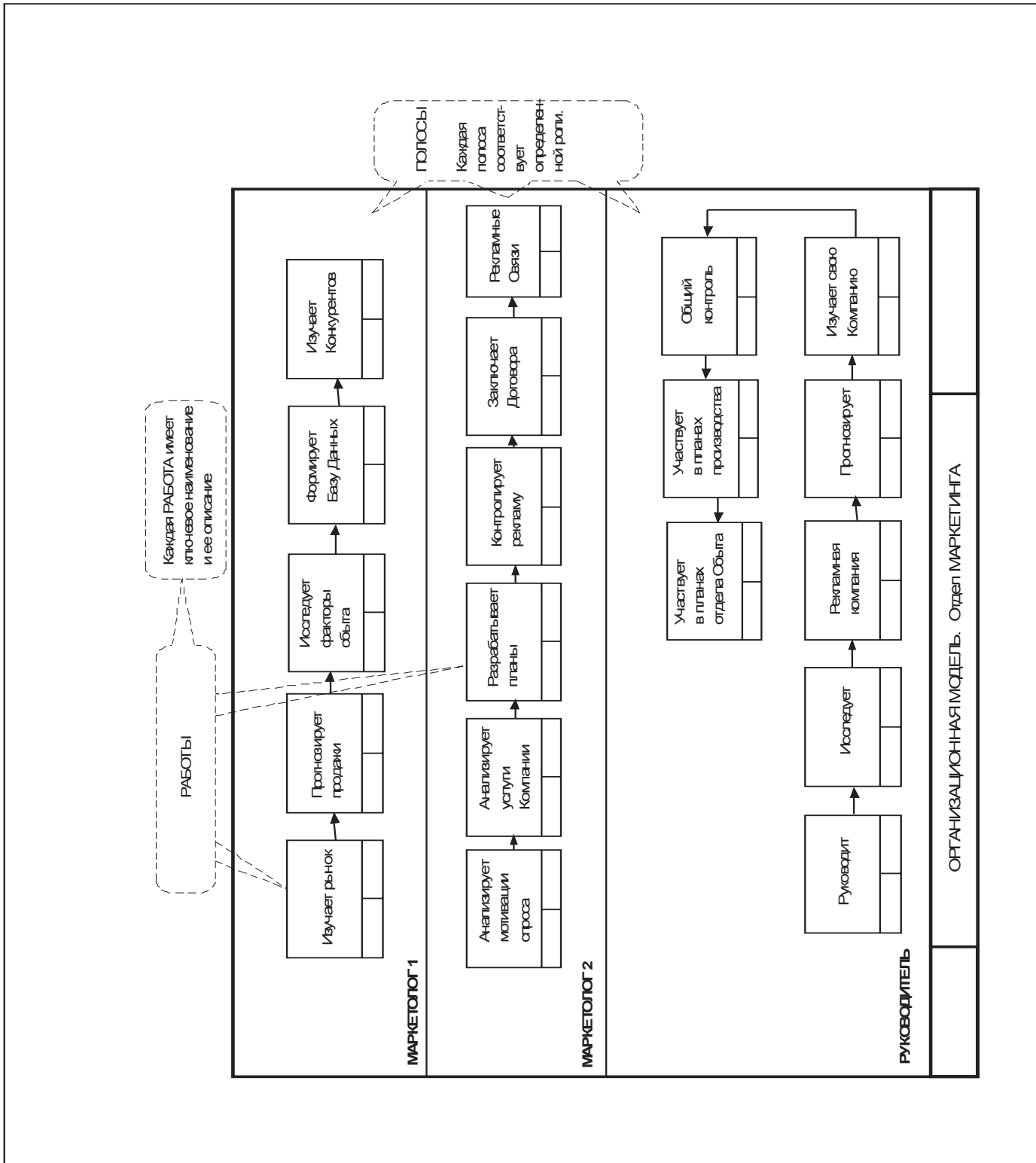
4. Диаграмма Swim Lane (Display Swim Lane)

Эта диаграмма представляет собой горизонтальные полосы (ограничены просто горизонтальными линиями), которые определены на экране дисплея. Каждая полоса – Роль / Группа Ролей. В данных

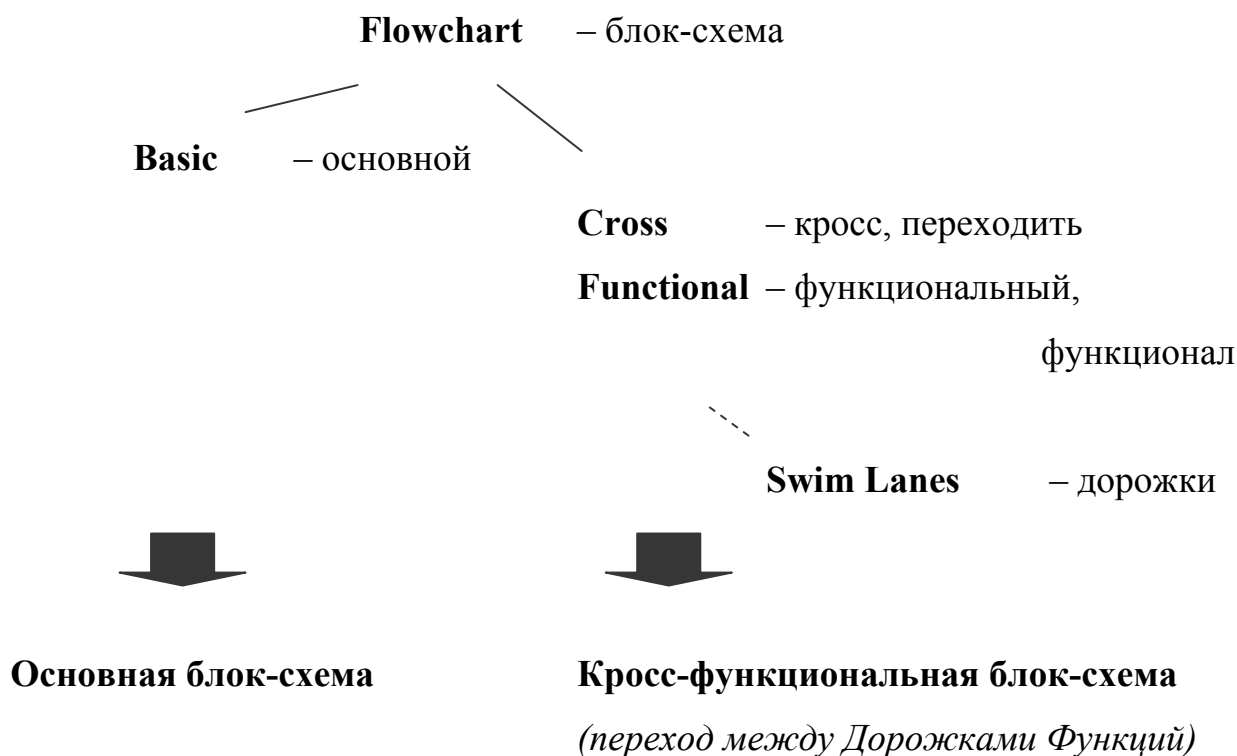
полосах размещаются РАБОТЫ. Работы связываются стрелками.

Здесь могут присутствовать и ПЕРЕКРЕСТКИ (разветвители).

Пример разработки диаграммы Swim Lane:



Диаграммы Swim Lane называют еще **Cross Functional Flowchart**:



3. ОБЪЕКТЫ ИЗУЧЕНИЯ

1. Процесс моделирования организационной структуры.
2. Инструментарий Business Studio (далее по тексту – Инструментарий), разработанный Группой компаний «Современные технологии управления», г. Самара.

4. ПОДГОТОВКА К РАБОТЕ

Для выполнения работы необходимо самостоятельно ознакомиться с главой 6 Методики [2]. Обратите внимание на содержание таблиц 15–18 из раздела 6.4.

5. РАБОЧЕЕ ЗАДАНИЕ

Разработать модель организационной структуры.

6. УКАЗАНИЯ К ВЫПОЛНЕНИЮ РАБОТЫ

Рабочее задание выполняется в два этапа. На первом этапе для построения модели вводятся исходные данные организационной структуры – «АЛГОРИТМЫ и ИНТЕРФЕЙСЫ ВВОДА ДАННЫХ для ОРГАНИЗАЦИОННОЙ СТРУКТУРЫ». На втором этапе строится сама модель – «ФОРМИРОВАНИЕ МОДЕЛИ ОРГАНИЗАЦИОННОЙ СТРУКТУРЫ».

Внимание!

Для начала выполнения лабораторной работы Вам необходимо установить рабочую БД.

Имя новой БД – «empty».
