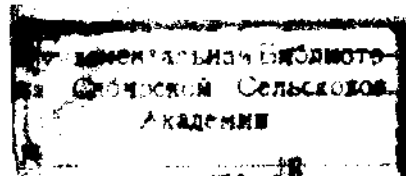


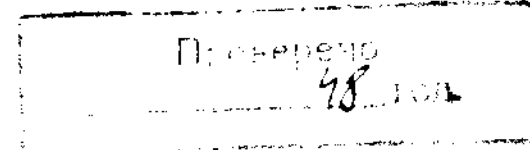
# ЛѢСОВОДСТВО.



634.9<sup>8</sup>  
Т 88.1

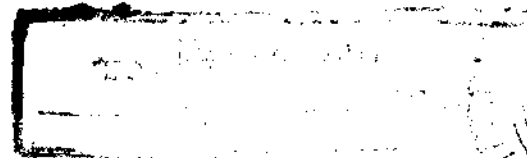
СОСТАВИЛЪ  
М. ТУРСКИЙ.

Съ 193 рисунками въ текстѣ и 3 таблицами.



3/

ТРЕТЬЕ ИЗДАНИЕ.



МОСКВА.

Типо-литографія Т-ва И. Н. Кушнеревъ и К<sup>о</sup>. Пименовская ул. соб. д.  
1904.

## ОГЛАВЛЕНИЕ.

	Стр.
Предисловіе къ 1-му изданію . . . . .	VII
Предисловіе ко 2-му изданію . . . . .	VIII
Предисловіе къ 3-му изданію . . . . .	—

## ВВЕДЕНІЕ.

1. Предварительныя замѣчанія . . . . .	1
2. Лѣсная дача и части ея . . . . .	4
3. Насажденіе . . . . .	5
4. Происхожденіе насажденія . . . . .	—
5. Составъ насажденія . . . . .	6
6. Полнота насажденія и сомнѣность . . . . .	—
7. Ростъ насажденія.—Приростъ текущій и средній . . . . .	9
8. Возрастъ насажденія . . . . .	10
9. Добротность насажденія . . . . .	11
10. Доходы отъ насажденія: главный и промежуточные . . . . .	—
11. Нормальное состояніе насажденія и дачи.—Оборотъ рубки . . . . .	12
12. Сплѣлость насажденія . . . . .	14
<i>a. Естественная сплѣлость</i> . . . . .	—
<i>b. Физическая сплѣлость</i> . . . . .	15
<i>c. Техническая сплѣлость</i> . . . . .	—
<i>d. Экономическая сплѣлость</i> . . . . .	—
<i>e. Меркантильная сплѣлость</i> . . . . .	17
<i>f. Финансовая сплѣлость</i> . . . . .	18
13. Отношеніе древесныхъ породъ къ почвѣ и къ климатическимъ вліяніямъ. Добротность мѣста . . . . .	25
<i>a. Климатъ</i> . . . . .	—
<i>b. Почва</i> . . . . .	27
14. Отношеніе древесныхъ породъ къ свѣту и тѣни . . . . .	31
15. Лѣсоводственные свойства отдѣльныхъ древесныхъ породъ . . . . .	33
<i>Лиственныя породы:</i> дубъ (35), букъ (42), грабъ (45), береза (47), ольха (50), ива (53), тополь (55), ильмъ (59), кленъ (63), ясень (66), липа (69).	
<i>Хвойныя породы:</i> сосна (71), кедръ (78), веймутова сосна (79), ель (81), пихта (88), лиственница (91).	
<i>Нѣкоторые деревья и кустарники, имѣющіе второстепенное значеніе въ нашемъ лѣсномъ хозяйствѣ</i> . . . . .	92
<i>Книги о древесныхъ породахъ</i> . . . . .	101

## ЛѢСОВОЗРАЩЕНІЕ.

### I.

Образованіе насажденія . . . . .	101
A. Лѣсовозобновленіе . . . . .	101
1. Лѣсовозобновленіе въ высокоствольномъ хозяйствѣ . . . . .	101
<i>a. Лѣсовыи сплошныя</i> . . . . .	101

	Стр.
б. Сменныя лѣсосѣйки . . . . .	110
в. Выборочная рубка . . . . .	115
г. Приложимость различныхъ примѣсовъ возобновленія въ частныхъ случаяхъ . . . . .	117
1. Естественное возобновленіе въ чистыхъ высокоствольныхъ насажденіяхъ нѣкоторыхъ отдѣльныхъ древесныхъ породахъ . . . . .	—
2. Естественное возобновленіе въ смѣшанныхъ насажденіяхъ.—Смѣна древес- ныхъ породъ . . . . .	119
2. Лѣсовозобновленіе въ низкоствольномъ хозяйствѣ . . . . .	124
Особые виды низкоствольнаго хозяйства:	
а. Безвершинное хозяйство . . . . .	126
б. Подсѣчное хозяйство . . . . .	—
3. Лѣсовозобновленіе въ среднемъ хозяйствѣ . . . . .	127
4. Лѣсовозобновленіе въ смѣшанномъ хозяйствѣ . . . . .	128
а. Лѣсопольное хозяйство . . . . .	129
б. Лѣсолазное хозяйство . . . . .	130
<b>Б. Лѣсоразведеніе</b> . . . . .	—
1. Сборъ древесныхъ сѣмянъ и приготовленіе ихъ къ посѣву . . . . .	—
Извлеченіе хвойныхъ сѣмянъ изъ шишекъ . . . . .	132
2. Сохраненіе древесныхъ сѣмянъ . . . . .	135
3. Испытаніе добротности древесныхъ сѣмянъ . . . . .	136
4. Какой способъ предпочесть для образованія насажденія: посѣвъ или посадку . . . . .	139
5. Образованіе лѣса посадкою . . . . .	140
а. Устройство лѣсного питомника . . . . .	—
Выборъ мѣста для питомника . . . . .	—
Какіе питомники предпочитать для лѣсоразведенія: постоянные или временные . . . . .	142
Подготовка почвы . . . . .	143
Устройство грядъ . . . . .	144
Удобреніе питомника . . . . .	145
Высѣвъ сѣмянъ въ питомникъ . . . . .	146
Уходъ за сѣменными грядами . . . . .	148
Высадка сѣянцевъ изъ гряды.—Выкапываніе сѣянцевъ для пересадки . . . . .	151
Упаковка саженцевъ . . . . .	153
Пересадка сѣянцевъ въ школу . . . . .	154
Обрѣзка корней, вершинъ и вѣтвей при пересадкѣ . . . . .	156
б. Высадка саженцевъ на постоянное мѣсто для образованія насажденія . . . . .	157
Общая замѣчанія . . . . .	—
Посадка саженцевъ съ оголенными корнями . . . . .	159
Посадка съ глыбой . . . . .	160
Посадка пучками . . . . .	171
Разстояніе, въ какомъ размѣщаются саженцы на культурной площади . . . . .	—
Время посадки . . . . .	173
Глубина посадки . . . . .	174
Сакальная машина Стратона . . . . .	—
Дополненіе посадокъ . . . . .	177
в. Посадка различныхъ древесныхъ породъ . . . . .	—
г. Разведеніе деревьевъ черенками, корневыми отпрысками и отводками . . . . .	179
Разведеніе деревьевъ черенками . . . . .	180
Разведеніе деревьевъ корневыми отпрысками и корнями . . . . .	182
Размноженіе деревьевъ отводками . . . . .	—
Образованіе лѣса посѣвомъ . . . . .	183
Разведеніе лѣса на вспаханныхъ мѣстахъ . . . . .	189
Особенности разведенія лѣса въ степяхъ южной Россіи . . . . .	191

	Стр.
9. Облѣсеніе сыпучихъ песковъ . . . . .	196
10. Облѣсеніе овраговъ и горныхъ высотъ . . . . .	198
11. Облѣсеніе солончаковыхъ почвъ . . . . .	203
12. Чѣмъ отличается разведеніе лѣсныхъ деревьевъ отъ древоводства для парковъ и садовъ . . . . .	204
<b>В. Обзоръ родовъ, видовъ и формъ насажденій въ зависимости отъ способа образованія насажденія</b> . . . . .	206
Обясненія и примѣры . . . . .	207
а. Простыя формы . . . . .	—
б. Сложныя формы . . . . .	208

## II.

Уходъ за насажденіемъ . . . . .	211
<b>А. Уходъ за насажденіемъ при промежуточныхъ изъ него пользованіяхъ</b> . . . . .	212
1. Прочистка молодняковъ . . . . .	213
2. Проходныя рубки . . . . .	215
3. Обрѣзка сучьевъ . . . . .	220
<b>Б. Уходъ за насажденіемъ, поврежденнымъ побочными пользованіями</b> . . . . .	223
1. Пастба скота въ лѣсу . . . . .	—
2. Сборъ почвеннаго покрова въ лѣсу . . . . .	224
3. Охота за дичью въ лѣсу . . . . .	225
<b>В. Уходъ за насажденіемъ, поврежденнымъ различными вредными вліяніями на лѣсъ не со стороны человѣка</b> . . . . .	227
1. Млекопитающія животныя . . . . .	—
2. Насѣкомыя . . . . .	228
3. Растительные паразиты . . . . .	236
4. Нѣкоторыя климатическія вредныя вліянія . . . . .	242
а. Морозъ . . . . .	—
б. Наваль сырости.—Ожеледь . . . . .	245
в. Солнечный припекъ . . . . .	—
г. Вѣтеръ . . . . .	246

## ЛѢСНАЯ ТАКСАЦІЯ.

<b>А. Приведеніе лѣса въ извѣстность</b> . . . . .	248
I. Опрежденіе массы дерева . . . . .	—
1. Предварительныя замѣчанія . . . . .	—
2. Опрежденіе объема срубленнаго дерева . . . . .	251
а. Физическіе способы . . . . .	—
б. Математическіе способы . . . . .	253
Способъ Губера . . . . .	254
Способъ Симпсона . . . . .	255
3. Опрежденіе объема столянаго дерева . . . . .	258
II. Опрежденіе запаса насажденія . . . . .	262
1. Перечислительные способы . . . . .	—
а. Опрежденіе запаса по модельнымъ деревьямъ . . . . .	261
б. Опрежденіе запаса по среднимъ величинамъ безъ срубки модельныхъ де- реьевъ . . . . .	27
2. Опрежденіе запаса безъ перечета ствола деревьевъ насажденія . . . . .	27
а. Опрежденіе запаса по пробнымъ площадямъ . . . . .	—
б. Опрежденіе запаса по опытнымъ табламъ . . . . .	27