

ТЕМАТИЧЕСКОЕ
ПРИЛОЖЕНИЕ
К ЖУРНАЛУ
КОМПОНЕНТЫ
И ТЕХНОЛОГИИ

№ 6'2013
ДЕКАБРЬ

СИЛОВАЯ ЭЛЕКТРОНИКА

ISSN 2079-9322

ГЛАВНАЯ

ПРОИЗВОДИТЕЛИ

АМТЕК

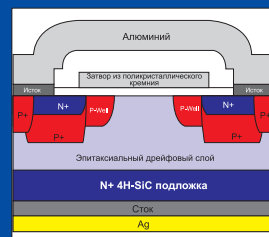
AMETEK
PROGRAMMABLE POWER

ПРОГРАММИРУЕМЫЕ ИСТОЧНИКИ ПИТАНИЯ И ЭЛЕКТРОННЫЕ НАГРУЗКИ

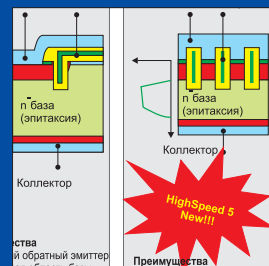


■ Программируемые источники
питания постоянного и
переменного тока

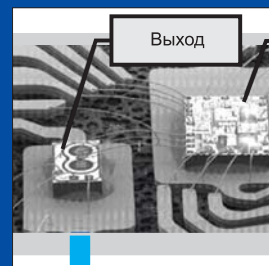
■ Электронные нагрузки
постоянного и переменного тока



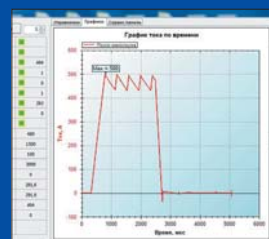
Второе поколение
SiC MOSFET
с повышенной
эффективностью
и сниженной стоимостью



Совершенствование
конструкции
IGBT-транзисторов



EiceDRIVER —
семейство микросхем
высоковольтных драйверов
IGBT и MOSFET



Повышение качества
измерений характеристик
обратного восстановления
высоковольтных тиристоров

SKiIP[®]X

Самый мощный на рынке силовой электроники
интеллектуальный модуль для энергетики и транспорта



Поставка инженерных образцов с 2014 г.



Для преобразователей мощностью 1–6 МВт

Первый в мире модуль по SKiN технологии

3-х фазный мост с током 1200 А и 1600 А

Полумост с током 2400 А (P = 2 МВт)

1 000 000 термоциклов при $\Delta T = 70K$

Допускается конденсация
в рабочем состоянии



SEMİKRON

197101, Санкт-Петербург,
ул. Большая Пушкарская, д. 41
Тел.: +7 (812) 232-9825
E-mail: andrey.kolpakov@semikron.com

КОМПЭЛ

Москва
Тел.: (495) 234-7764, доб. 2384
Зимнов Михаил
E-mail: mz@compel.ru

Санкт-Петербург
Тел.: (812) 327-9404, доб. 4337
Вашилов Анатолий
E-mail: vashchilov.spb@compel.ru

PT Electronics

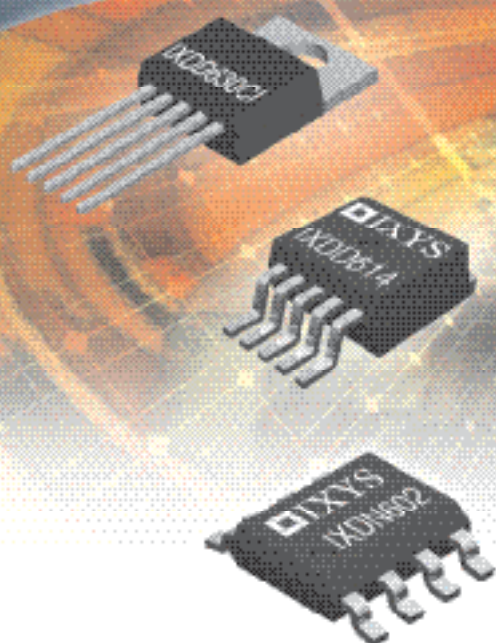
www.ptelectronics.ru
Санкт-Петербург
Тел. +7 (812) 324-63-50
E-mail: semikron@ptelectronics.ru

Москва
Тел. +7 (495) 517-92-56
E-mail: moscow@ptelectronics.ru



ДРАЙВЕР нижнего плеча

с минимальным временем переключения
на частотах до 10 МГц



ОСОБЕННОСТИ

- Широкий диапазон напряжений питания: 4,5..35 В
- Диапазон рабочих температур: -40...+125 °C
- Собственное потребление: 10 мА
- Функцию отключения при понижении напряжения питания ниже допустимого*

MOSFET и IGBT драйверы IXP_600

Название	Конфигурация	Пиковый выходной ток, А	Корпус
IXDP602	INL A Q/TA	2	DIP-8, SOIC-8, DFN-8
IXDP604	INL B Q/TA	4	DIP-8, SOIC-8
IXDI602	INL A Q/TA	2	DIP-8, SOIC-8, DFN-8
IXDI604	INL B Q/TA	4	DIP-8, SOIC-8
IXDN602	INL A Q/TA	2	DIP-8, SOIC-8, DFN-8
IXDN604	INL B Q/TA	4	DIP-8, SOIC-8
IXDD604	INL A Q/TA INL B Q/TA INL C Q/TA	4	DIP-8, SOIC-8, DFN-8
IXDI609	IN Q/TA	9	DIP-8, SOIC-8, DFN-8, TO-220-5, TO-263-5
IXDI614	IN Q/TA	14	DIP-8, Power SOIC-8, TO-220-5, TO-263-5
IXDI630	IN Q/TA	30	TO-220-5, TO-263-5
IXDI609	IN Q/TA	9	DIP-8, SOIC-8, TO-220-5, TO-263-5
IXDI614	IN Q/TA	14	DIP-8, Power SOIC-8, TO-220-5, TO-263-5
IXDI630	IN Q/TA	30	TO-220-5, TO-263-5
IXDN609	IN Q/TA	9	DIP-8, SOIC-8, TO-220-5, TO-263-5
IXDN614	IN Q/TA	14	DIP-8, Power SOIC-8, TO-220-5, TO-263-5
IXDN630	IN Q/TA	30	TO-220-5, TO-263-5

*Функция есть у самых мощных драйверов, с выходным током до 30 А



www.eltech.spb.ru | ixys@eltech.spb.ru | ОФИЦИАЛЬНЫЙ ДИСТРИБЬЮТОР IXYS

■ Санкт-Петербург (812) 327-90-90 ■ Москва (499) 270-0787 ■ Новосибирск (383) 230-0415 ■ Екатеринбург (343) 311-4228 ■ Ростов-на-Дону (863) 206-2020

