

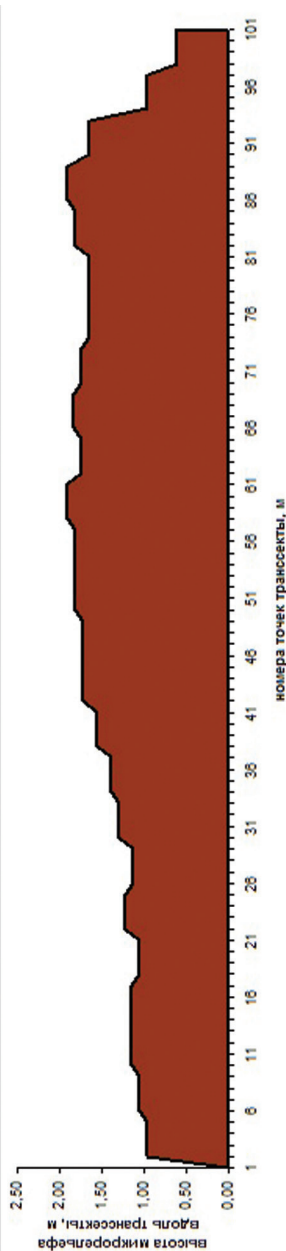
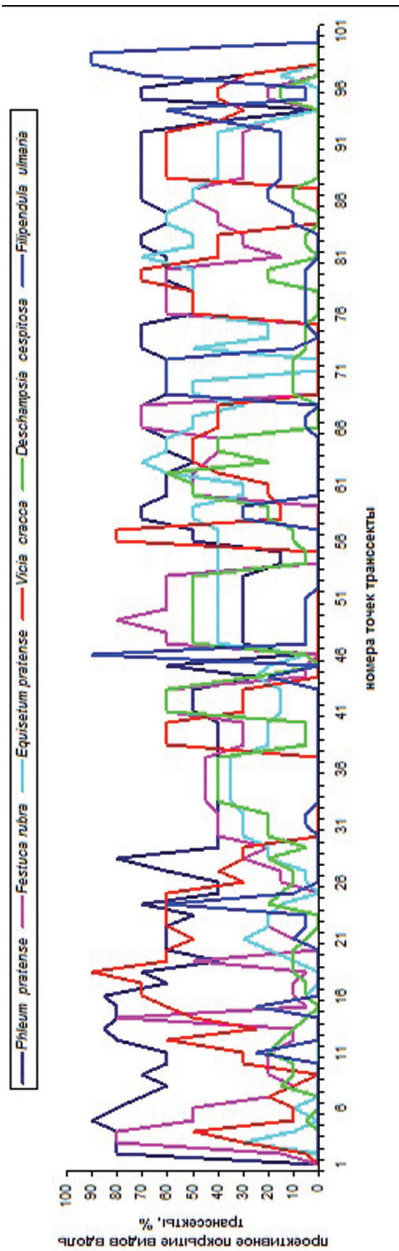
Почвенные разрезы на лугах островной поймы низовий Северной Двины: 1 – примитивная слоистая маломощная укороченная легкосуглинистая почва на слоистом аллювии, 2 – собственно-луговая маломощная укороченная среднесуглинистая почва на среднем суглинке, 3 – собственно-дерновая маломощная укороченная среднесуглинистая почва на среднем суглинке, 4 – луговая слоистая примитивная маломощная укороченная супесчаная почва на слоистом аллювии, 5 – луговая слоистая маломощная укороченная почва на слоистом песчаном аллювии, 6 – дерновая слоистая маломощная укороченная легкосуглинистая почва на слоистых отложениях



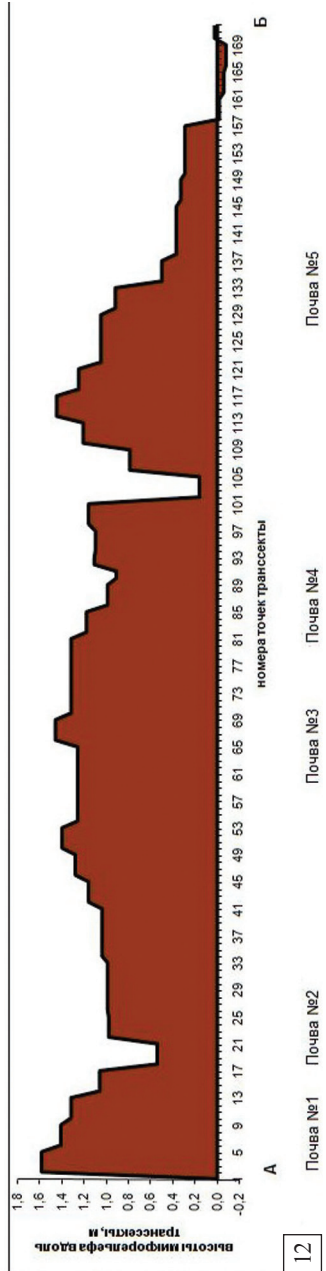
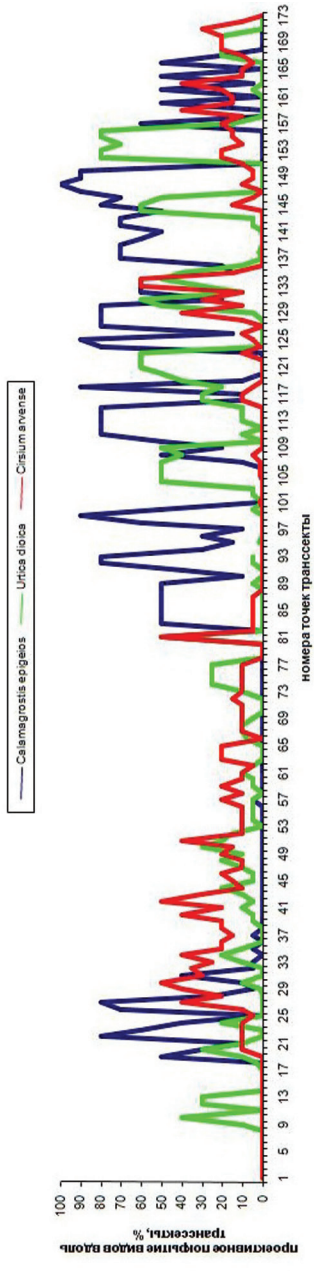
Почвенный разрез глубокодерновой ненасыщенной тяжелосуглинистой почвы на моренном тяжелом суглинке (*слева*) и формирующиеся на таких почвах травостой (*справа*)



Дернина, нависающая в виде «карнизов» над урезом воды

[illegible]

Эколого-геоморфологический профиль острова Лесные Кошки в дельте Северной Двины



12

Эколого-геоморфологический профиль острова Чубнавольская Кошка в дельте Северной Двины: почва № 1 – аллювиальная луговая, примитивная, слоистая, маломощная, укороченная, супесчаная на слоистом аллювии; почва № 2 – аллювиальная луговая, маломощная, укороченная, легкоуглинистая на слоистом аллювии; почва № 3 – аллювиальная собственнорудневая (старопахотная), маломощная, легкоуглинистая на слоистом аллювии; почва № 4 – аллювиальная собственнорудневая, маломощная, укороченная, среднеуглинистая на оглеённых песках; почва № 5 – аллювиальная собственнорудневая, маломощная, легкоуглинистая на среднем суглинке



Некоторые виды флоры лугов островной поймы Северной Двины: 13 – *Allium schoenoprasum*, 14 – *Potentilla argentea*, 15 – *Veratrum lobelianum*, 16 – *Campanula glomerata*, 17 – *Ptarmica cartilaginea*, 18 – *Cirsium heterophyllum*, 19 – *Lysimachia vulgaris*, 20 – *Lythrum salicaria*, 21 – *Anemonoides ranunculoides*



22



23

Высокопродуктивные сенокосы с доминированием верховых видов злаков и бобовых: *Phleum pratense* + *Trifolium pratense* (слева), *Dactylis glomerata* (справа)



24



25

Высокопродуктивные травостои низкой кормовой ценности на неиспользуемых сенокосах островной поймы низовий Северной Двины: *Filipendula ulmaria* (слева), *Heracleum sibiricum* + *Geranium pratense* (справа)



26



27

Пастбище с *Petasites spurius* на острове Куростров



28



29

Участки неиспользуемых сенокосов, массово заселенные *Cirsium arvense* (слева), *Heracleum sosnowskyi* (справа)



30



31



32

Одноярусные травостой с преобладанием высокорослых *Heracleum sibiricum* и *Geranium pratense* без мохового покрова с деградирующей дерниной: общий вид луга (два фото сверху) и «голая» почва под травостоем (внизу)