

Логопедия

1 (34), 2012

СЕГОДНЯ

НАУЧНО - МЕТОДИЧЕСКИЙ ЖУРНАЛ

- **Голицына Н.В.**
Особенности формирования социальных представлений дошкольников с нарушением слуха
- **Дулгер Н.Н., Алексеева Т.А.**
Опыт совместной работы логопеда и ортодонта по устранению миофункциональных нарушений
- **Репкина И.В.**
Приемы работы с детьми, имеющими нарушения в обозначении мягкости согласных на письме
- Речь в общении: психологические, психолингвистические, дефектологические и психотерапевтические аспекты
- Современные методы диагностики и комплексного лечения заболеваний респираторного тракта у профессионалов голоса в амбулаторных условиях





Поздравляем с Юбилеем Татьяну Анатольевну Матросову!

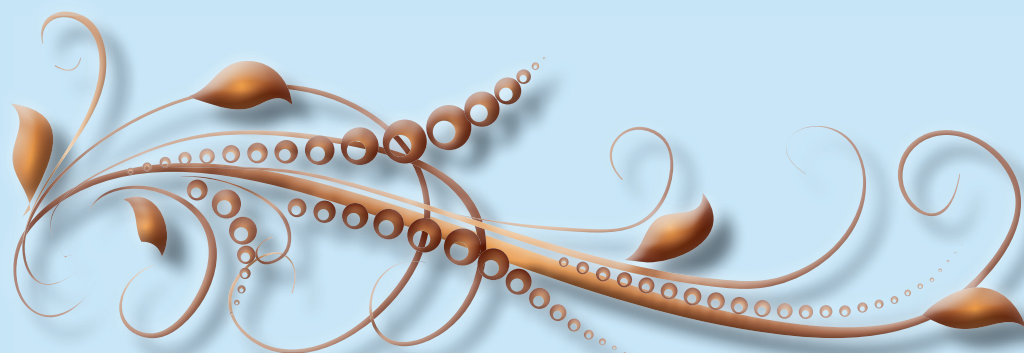
Татьяна Анатольевна – кандидат педагогических наук, Почетный работник общего образования РФ специалист высшего класса, преподаватель – доцент кафедры логопедии дефектологического факультета МГГУ имени М.А. Шолохова. 18 лет Татьяна Анатольевна успешно работает в ГБОУ детский сад компенсирующего вида №1793 города Москвы.

Огромное количество дошкольников, студентов, молодых специалистов, педагогов-практиков, желающих повысить профессиональную классификацию, родителей оценили душу, ум, волю, практические навыки, профессионализм и богатый жизненный опыт Татьяны Анатольевны.

Мы желаем Татьяне Анатольевне Марии Фёдоровне Счастья, Красоты, Любви и вечной Весны в душе.



Коллеги, друзья, воспитанники.



Логопедия

сегодня

1 (35), 2012

Научный руководитель проекта – **Татьяна Борисовна Филичева** – доктор педагогических наук, профессор, Заслуженный работник высшей школы РФ, декан дефектологического факультета МГПИ.

Главный редактор

Ольга Святославна Орлова – доктор педагогических наук, профессор, зав. кафедрой логопедии МГГУ им. М.А. Шолохова, зав. кафедрой дефектологии МГПИ, главный научный сотрудник ФГУ «Научно – клинический центр оториноларингологии ФМБА России»

Ответственный секретарь

Инна Александровна Грачева – кандидат педагогических наук, доцент кафедры логопедии МГГУ им. М.А. Шолохова

Редакционная коллегия

Владимир Ильич Селиверстов – кандидат педагогических наук, профессор, зав. кафедрой дошкольной дефектологии МПГУ; Заслуженный работник высшей школы РФ; лауреат Премии правительства РФ

Галина Васильевна Чиркина – доктор педагогических наук, профессор, главный научный сотрудник лаборатории содержания и методов обучения детей с нарушением речи ИКП РАО

Светлана Николаевна Шаховская – кандидат педагогических наук, профессор кафедры логопедии МПГУ, лауреат Премии правительства РФ

Редакционный совет

Елена Филипповна Архипова – доктор педагогических наук, профессор кафедры логопедии МГГУ им. М.А. Шолохова, профессор дефектологического факультета МГПИ

Татьяна Григорьевна Визель – доктор психологических наук, профессор Центра патологии речи и нейрореабилитации

Татьяна Владимировна Волосовец – кандидат педагогических наук, профессор, директор Института психолого-педагогических проблем детства РАО, зав. кафедрой специального образования Российского университета дружбы народов

Ольга Александровна Денисова – доктор педагогических наук, профессор, зав. кафедрой Дефектологического образования ФГБОУ ВПО «Череповецкий государственный университет»

Раиса Ивановна Лалаева – доктор педагогических наук, профессор, зав. кафедрой логопедии ЛГУ им. А.С. Пушкина

Людмила Владимировна Лопатина – доктор педагогических наук, профессор, зав. кафедрой логопедии РГПУ имени А.И. Герцена

Евгений Вазгенович Оганесян – доктор педагогических наук, профессор, ректор Московского социально-гуманитарного института

Елена Николаевна Российская – кандидат педагогических наук, доцент кафедры логопедии и медицины Курского ГУ

Татьяна Володаровна Туманова – доктор педагогических наук, профессор кафедры дефектологии МГПИ, профессор кафедры логопедии МГГУ им. М.А. Шолохова

Елена Леонидовна Черкасова – кандидат педагогических наук, ведущий научный сотрудник Центра специального образования Научно-исследовательского института Столичного образования ГОУ ВПО МГПУ

Выпускающий редактор **Копылова Е.В.**

Художественный редактор **Блохина А.В.**

ИЗДАТЕЛЬСТВО «ОБРАЗОВАНИЕ»

Тел.: (495) 436 0868,

e-mail: os_orlova@mail.ru

www.obrazovanie-plus.ru

Адрес для писем: 109444 Москва,

ул. Ташкентская, д. 18, к. 4, кафедра логопедии

Подписка по каталогу агентства

«РОСПЕЧАТЬ», подписной индекс — 8 2 3 6 6

Издается с 2007 г.

Свидетельство о регистрации СМИ ПИ ФС

7733716 Подписано в печать 5.03.2011 г.

Формат 60 × 90 1/8 Бумага офсетная.

Печать цифровая. Тираж 650 экз.

Отпечатано в типографии «ГИД»

Калужская обл., г. Обнинск, ул. Курчатова, 41