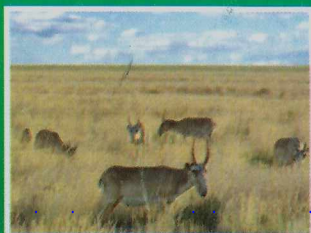
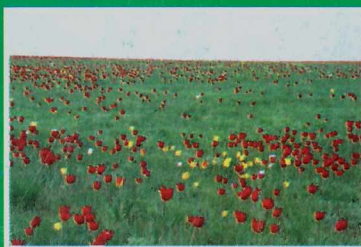


Г. Э. Настинова
В. А. Дулаева
В. Э. Бадмаев

РАБОЧАЯ ТЕТРАДЬ

ПО ГЕОГРАФИИ КАЛМЫКИИ



8-9

Г. Э. Настинова
В. А. Дулаева
В. Э. Бадмаев

РАБОЧАЯ ТЕТРАДЬ ПО ГЕОГРАФИИ КАЛМЫКИИ

8-9 класс

1-е издание

Элиста, 2012

УДК 372.891 (2 Рос Калм).
ББК 26.82

Авторы-составители:

Г.Э. Настинова – доктор географических наук, Почётный работник высшего профессионального образования РФ, профессор.

В.А. Дулаева – Почётный работник общего образования РФ, учитель географии.

В.Э. Бадмаев – кандидат биологических наук.

Рецензенты:

А.Н. Бармин – доктор географических наук, профессор, декан геолого-географического факультета ФГБОУ ВПО «Астраханский государственный университет».

В.О. Бовикова – преподаватель кафедры социальной педагогики и психологии БОУ ДПО ПКС РК «КРИПКРО», Почетный работник общего образования РФ.

Л.С. Буринова – учитель географии, Отличник народного образования РФ, лауреат Премии Президента РФ.

Рабочая тетрадь по географии Калмыкии. Учебное пособие для учащихся общеобразовательных учреждений / Г.Э. Настинова, В.А. Дулаева, В.Э. Бадмаев. – Элиста, 2012. – 104 с.

Рабочая тетрадь по географии Калмыкии предназначена учащимся общеобразовательных учреждений Республики Калмыкия в целях формирования целостного представления о природе, населении и хозяйстве своей республики при изучении региональной части физической и экономической географии России: природа, население и хозяйство. Структурно учебное пособие состоит из трех частей: физико-географическая часть, экономика и население, туризм и краеведение. Затрагиваются проблемы экологического состояния региона. Пособие представляет интерес для студентов и любителей регионоведения.

Печатается по решению Научно-методического совета БОУ ДПО ПКС РК «Калмыцкий республиканский институт повышения квалификации работников образования».

ISBN 978-5-94587-452-7

© Г.Э. Настинова,
В.А. Дулаева,
В.Э. Бадмаев, 2012.

ПРЕДИСЛОВИЕ

Рабочая тетрадь по географии Калмыкии определяет возможность реализации обязательного регионального компонента содержания школьного образования и предназначена для практических работ учащихся 8-9 классов общеобразовательных учреждений при изучении региональной части физической и экономической географии России: природа, население и хозяйство.

Рабочая тетрадь подразумевает различные виды учебной деятельности, основанные на творческом подходе к изучению своего региона (ответы на вопросы, задания и тесты, решение кроссвордов и филвордов), способствуют развитию умений и навыков исследовательской деятельности учащихся. Сделан акцент на работу с атласом и контурной картой и использование дополнительной региональной литературы.

Отдельные задания составлены по аналогии с ЕГЭ, для ряда заданий использовалась технология укрупнения дидактических единиц (УДЕ), которую ещё в 1968 г. разработал академик *Пюрвя Мучкаевич Эрдниев*. Теоретические аспекты данного научного направления изложены в ряде работ П. М. Эрдниева. Технология УДЕ, как показал Б.П. Эрдниев и опыт ряда учителей, может эффективно применяться при изучении географии. *Уникальной укрупненной дидактической единицей является географическая карта*. Весьма важна роль карты для составления количественных и качественных характеристик географических объектов и явлений, установления их изменений во времени.

ТЕМА 1

ГЕОГРАФИЧЕСКОЕ ПОЛОЖЕНИЕ, РАЗМЕРЫ, ГРАНИЦЫ, АДМИНИСТРАТИВНО-ТЕРРИТОРИАЛЬНОЕ ДЕЛЕНИЕ

Республика Калмыкия, субъект Российской Федерации (РФ), в географическом отношении расположена на крайнем юго-востоке европейской части России. Площадь Калмыкии – 76,1 тыс.кв.км. Республика занимает выгодное положение между Каспийским и Черным морями, между Поволжьем и Кавказом. На севере она граничит с Волгоградской, на востоке и северо-востоке с Астраханской, на западе с Ростовской областями, на юго-западе со Ставропольским краем и на юге с Дагестаном. Республика занимает западную часть Прикаспийской низменности, небольшой участок Волго-Ахтубинской поймы, а также восточную часть Ергенинской возвышенности и Кумо-Манычской впадины. На юго-востоке омывается Каспийским морем, на юге и юго-западе реками Маныч и Кума и на северо-востоке на небольшом отрезке – Волгой (12 км). На юге республики на границе со Ставропольским краем расположено Чограйское водохранилище.

Административно-территориальное деление Республики Калмыкия подвергалось неоднократным изменениям. В настоящее время в составе республики 14 муниципальных образований – 13 муниципальных районов и Элистинский муниципальный городской округ, а также город Шахмат – Сити Чесс с особым статусом. На территории республики 3 города.

Задания:

1. Определите по глобусу:

- в каком полушарии по отношению к экватору расположена Калмыкия?

- в каком полушарии по отношению к нулевому меридиану расположена Калмыкия?

- на каком материке находится Россия Калмыкия?

- какие части света пересекает меридиан, проходящий через г. Элиста?

- какие материки и океаны пересекает параллель, проходящая через г. Элиста?

2. Территория Калмыкии простирается между _____ восточной долготы.

3. На широте какого европейского города расположена республика? _____. Самый северный ее выступ достигает _____ северной широты. Самая южная точка находится на _____ северной широты.

3. Используя атлас, назовите крайние точки и определите их координаты. Результаты работы занесите в таблицу и нанесите на контурную карту.

Крайние точки	Местоположение			Координаты
	район	долгота	широта	