

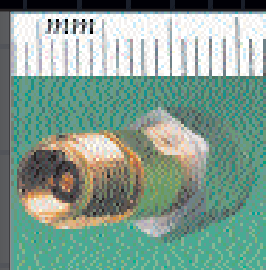
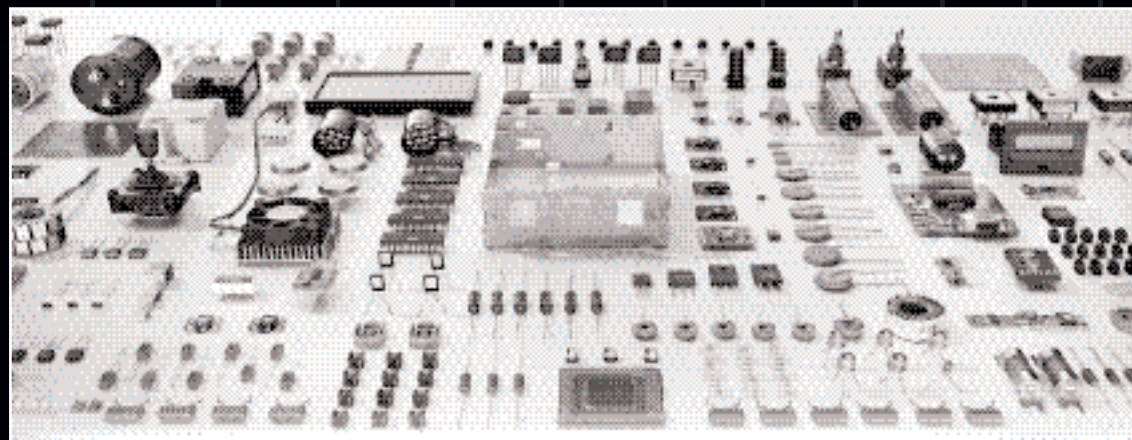
# КОМПОНЕНТЫ И ТЕХНОЛОГИИ

Components & Technologies

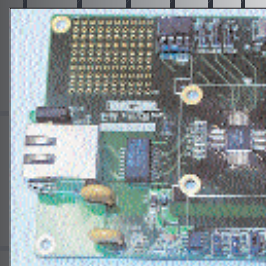
www.kit-e.ru

№ 5' 2009

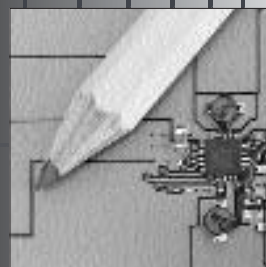
май



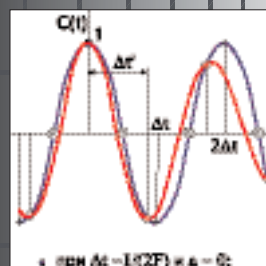
Радиочастотные коаксиальные соединители  
для измерительной техники



Внутриприборный интерфейс  
на микросхемах Micrel



Микросхемы для импульсных  
преобразователей



Теорема отсчетов для цифровой  
обработки случайных сигналов

**Выбирайте RS Components:**  
качественные  
электронные компоненты  
от надежного поставщика!



Москва (495) 783-96-62,  
Санкт-Петербург (812) 324-40-08,  
Екатеринбург (343) 365-90-40,  
Новосибирск (383) 227-62-63,  
Самара (846) 264-80-46,  
Южно-Сахалинск (4242) 72-70-33  
e-mail: rs@yeint.ru

ЮЕ-Интернейшнл

www.rsruussia.ru







# Panasonic

## ideas for life



- ИОНИСТОРЫ
- ЭЛЕКТРОМЕХАНИЧЕСКИЕ РЕЛЕ
- ТВЕРДОТЕЛЬНЫЕ РЕЛЕ С ОПТОРАЗВЯЗКОЙ
- ЭЛЕКТРОЛИТИЧЕСКИЕ SMD КОНДЕНСАТОРЫ -55...105°C
- ЭЛЕКТРОЛИТИЧЕСКИЕ ВЫВОДНЫЕ КОНДЕНСАТОРЫ (K50-35) 105°C



Офисы в Москве: м. Молодежная: ул.Ивана Франка, 40, стр.2, (495) 97-000-99, 121351, Москва, а/я 100, e-mail: [platan@platan.ru](mailto:platan@platan.ru) м. Новослободская: 1-й Щемилевский пер., 16, стр.2 (495) 744-70-70, [platan@platan.ru](mailto:platan@platan.ru)

Офис в Санкт-Петербурге: ул. Заеринская, 44 (812) 232 88 36, 232 23 73, [balldka@platan.spb.ru](mailto:balldka@platan.spb.ru)

Представительства: Воронеж: (4732) 59 75 57 Казань: (843) 292 18 06 Киев: (38044) 494 37 92 Новосибирск: (3832) 16 57 73 Омск: (3812) 24 69 03 Томск: (3822) 55 65 30 Ульяновск: (8422) 37 65 67 Уфа: (3472) 32 10 79

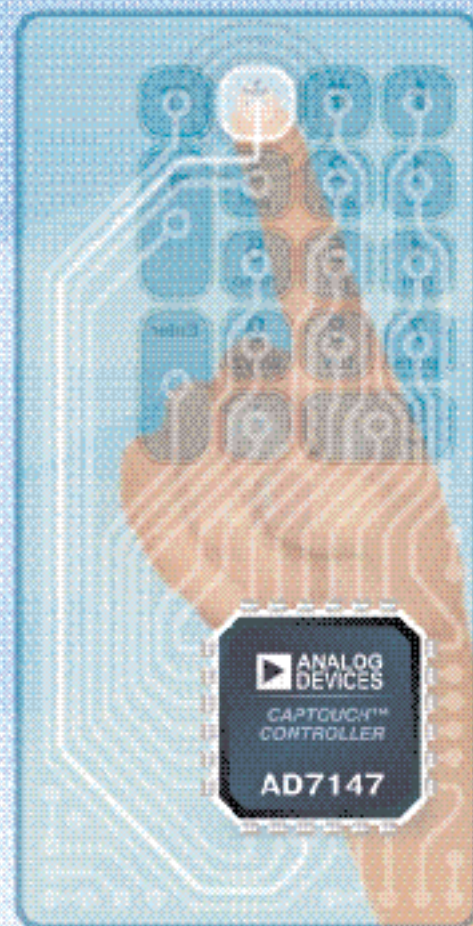
Региональные дилеры: Белгород: (4722) 31 30 84 Екатеринбург: (343) 353 75 16 Ижевск: (3412) 43 72 51 Йошкар-Ола: (8362) 45 17 45 Минск: (375 17) 287 28 60 Нижний Новгород: (8312) 30 32 33 Новосибирск: (3832) 17 39 43 Омск: (3812) 24 10 90 Пермь: (3422) 37 17 46, (3422) 12 54 00 Ростов-на-Дону: (8632) 44 34 48 Самара: (8462) 67 31 39 Санкт-Петербург: (812) 327 96 92 Саратов: (8452) 60 68 88 Тольятти: (8482) 70 91 03 Томск: (3822) 51 12 25 Тюмень: (3452) 75 11 17 Чебоксары: (8352) 28 61 57 Уфа: (3472) 35 63 73 Якутск: (4112) 36 36 51, 43 32 86



# ПРЕОБРАЗОВАТЕЛИ ЁМКОСТЬ-КОД

**ANALOG  
DEVICES**

## для сенсорных клавиатур



### ПРЕИМУЩЕСТВА СЕНСОРНЫХ КЛАВИАТУР:

- надежность
- защищённость
- «всепогодность»
- простота изготовления
- низкая стоимость
- безопасность
- эстетичность

Сенсорные клавиатуры, на базе преобразователей ёмкость-код Analog Devices, просты в технологии изготовления и в интеграции в конечное устройство, не требуют дорогостоящих технологий механической обработки.

Сенсорная клавиатура — это печатная плата, а точнее — выкладки в местах сенсорных элементов металлизированные площадки, соединённые с соответствующими входами преобразователя ёмкость-код. Печатная плата «включает» за лицевую панель (это может быть корпус самого устройства), на которой нанесены (рисуются, траверуются и т.д.) «значения» клавиш. Можно подобрать любой материал с необходимой степенью защиты от внешних воздействий.

Форма сенсорной клавиатуры может быть любой, в отсутствие движущих частей и электрических контактов делает её идеальной в эксплуатации.

Наборы для разработки доступны под заказ

[analog@elftech.spb.ru](mailto:analog@elftech.spb.ru)

### ТЕХНИЧЕСКИЕ ХАРАКТЕРИСТИКИ ПРЕОБРАЗОВАТЕЛЕЙ ЁМКОСТЬ-КОД серии AD71xx и AD77xx

- размеры корпуса от 2,3 x 2,1 мм (WLCSP)
- разрешающая способность: не хуже 0,001 пФ
- энергопотребление в рабочем режиме: от 65 мкА
- напряжение питания: 2,6...5,25 В
- автоматическая калибровка фоновой ёмкости
- автоматическая подстройка чувствительности
- интерфейсы: I2C, SPI, 2-Wire
- диапазон рабочих температур: -40...+125 °C
- встроенная память для хранения результатов калибровки



[www.elftech.spb.ru](http://www.elftech.spb.ru)

ОФИЦИАЛЬНЫЙ ДИСТРИБЬЮТОР ANALOG DEVICES

Санкт-Петербург	ул. Дачная, д.10, к.6	тел.: (812) 635-50-60	факс: (812) 635-50-70	<a href="mailto:info@elftech.spb.ru">info@elftech.spb.ru</a>
Москва				
Новосибирск				
Екатеринбург				
Ростов-на-Дону				
Чебоксары				

ПЕРВОКЛАССНЫЙ СЕРВИС ИЗ ПЕРВЫХ РУК