

A  $\frac{276}{19}$

1905



А 276  
19.

А

409

Л. Я. Штернбергъ.

# ГИЛЯКИ.

Оттискъ изъ журнала „Этнографическое Обозрѣние“,  
кн. 60, 61 и 63.

32



ПОСТАВШ. ДВОРА ЕГО ВЕЛИЧЕСТВА



ИЗД-во СКОРОПЕЧ. А. А. ЛЕВЕНСОНЪ



МОСКВА, ТВЕРСКАЯ. МАМОНОВСКИЙ ПЕР., СОБ. Д.

1905.

А



Л. Я. Штернбергъ.

# ГИЛЯКИ.

Оттискъ изъ журнала „Этнографическое Обозрѣніе“,  
кн. 60, 61 и 63.



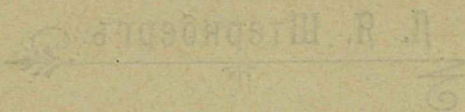
ПОСТАВШ. ДВОРА ЕГО ВЕЛИЧЕСТВА  
МОСКВА, ТВЕРСКАЯ,



Т-во СКОРОПЕЧ. А. А. ЛЕВЕНСОНЪ  
МАМОНОВСКІЙ ПЕР., СОБ. Д.



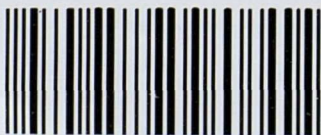
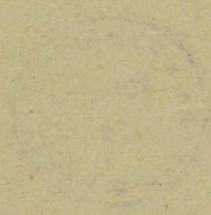
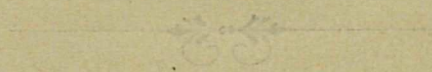
1905.



Т Н П К Р К Н

Дозволено цензурою. Москва, 27 апрѣля 1905 года.

Одобрено редакцией. Издательство "Свѣтъ".  
Москва, 1905 г.



2007088005

СВѢТЪ  
ИЗДАТЕЛЬСТВО





## СОДЕРЖАНІЕ.

*Стр.*

I. Территорія. Изолированность въ лингвистическомъ отношеніи. Происхожденіе . . . . .	1
II. Окружающій міръ. Типъ. Внѣшній бытъ. . . . .	11
III. Система родства. Нормы брака и вліяніе ихъ на семейно-родовой строй . . . . .	21
IV. Нѣкоторые выводы изъ нормъ гиляцкаго брака . . . . .	38
V. Религія гиляковъ . . . . .	42
VI. Родъ . . . . .	78
VII. Механизмъ рода . . . . .	109
VIII. Междуродовыя отношенія . . . . .	122

---