

Подписка на 2015 год

Удобный термос в подарок



**Счет действителен
до 31 декабря
2014 года**

ЗАО «МЦФЭР»
129090, г. Москва, ул. Щепкина, д. 25/20
Для писем: 129164, г. Москва, а/я 9
Тел.: 8 (495) 937-90-82, 8 (495) 933-63-17
Факс: 8 (495) 933-52-62
E-mail: ap@mcfr.ru
www.proflit.ru

Банковские реквизиты
ИНН 7702019904, КПП 770201001
ОАО «Сбербанк России», г. Москва
Московский банк Сбербанка России ОАО г. Москва
БИК 044525225
к/с 30101810400000000225
р/с 40702810638180134443

Счет № Ж1498

«__» _____ 2014 г.

Предмет счета	Количество комплектов	Цена, руб.	Сумма, руб.
Подписка на комплект журналов* на 2015 г.: «Справочник кадровика» «Для кадровика: Нормативные акты» «Всё для кадровика: просто, практично, полезно» * Все журналы комплекта выходят ежемесячно, 12 номеров	1	23 220-00	23 220-00
		НДС 10%	2322-00
		Всего к оплате	25 542-00

Всего к оплате: Двадцать пять тысяч пятьсот сорок два рубля 00 копеек

Генеральный директор



М.А. Межанский

Главный бухгалтер

А.П. Игнатова

Внимание!

В платежном поручении в реквизите «Назначение платежа» укажите:

- название издания и период подписки (по аналогии с предметом счета);
- номер счета;
- информацию по НДС;
- адрес доставки, включая почтовый индекс;
- Ф. И. О. контактного лица и телефон с указанием кода города.

Указание адреса и контактных данных позволит обеспечить своевременность доставки.

Копию платежного поручения отправьте по факсу или e-mail в отдел по работе с клиентами.



Служба клиентской поддержки:

Тел.: 8 (495) 937-90-82, 8 (495) 933-63-17. Факс: 8 (495) 933-52-62. E-mail: ap@mcfr.ru
Подробнее о профессиональных изданиях на www.proflit.ru/personal

Выберите удобный для вас способ подписки на журнал «Справочник кадровика»

В редакции

8 (495) 937-9082; www.proflit.ru/personal



Выгодно!

Бесплатная доставка в любую точку России



Надежно!

Повторная отправка потерявшихся на почте номеров
Гарантия предоставления бухгалтерских документов



Удобно!

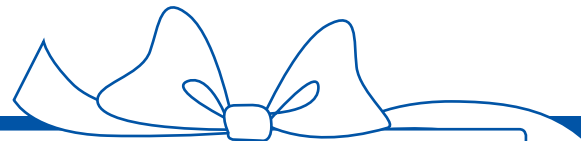
Быстрая подписка по телефону или через Интернет
Индивидуальный подход к каждому заказу

На почте по каталогам

«Роспечать» – 80140; «Почта России» – 16670;
«Пресса России» – 84990

В альтернативном агентстве вашего города

Список альтернативных агентств смотрите на с. 143



Ваши эксклюзивные подарки в 2015 году:



CD «Всё, что вы хотели знать о документах кадровой службы»
Часть 5 «Движение кадровых документов»
Доставка с № 4/2015



Журнал регистрации заявлений работников
Доставка с № 5/2015



CD «Топ-10 оснований увольнения. Всё, что вы хотели знать о правилах, процедурах и ошибках работодателей»
Доставка с № 10/2015



Журнал учета дисциплинарных взысканий
Доставка с № 11/2015



Производственный календарь на 2016 год
Доставка с № 12/2015

РЕДАКЦИОННЫЙ СОВЕТ

З.О. Александрова, государственный советник РФ
I класса, заслуженный юрист РФ

В.И. Андреева, канд. ист. наук, профессор
кафедры трудового права
и права социального
обеспечения Российской
академии правосудия

Е.В. Богданова, главный редактор ИД МЦФЭР

Ю.В. Воронин, канд. экон. наук,
заслуженный юрист РФ

Ю.В. Герций, канд. соц. наук

М.И. Кучма, канд. юрид. наук, профессор
кафедры трудового права
и права социального
обеспечения Академии труда
и социальных отношений,
заслуженный юрист РФ

А.Ф. Нуртдинова, д-р юрид. наук,
начальник Управления
Конституционного Суда РФ

Ю.П. Орловский, профессор, заведующий
кафедрой трудового права,
факультет права НИУ ВШЭ,
заслуженный деятель науки РФ

Л.А. Потапова, канд. юрид. наук

М.А. Топилин, министр труда и социальной
защиты РФ

Р.А. Яковлев, канд. экон. наук,
главный научный сотрудник
Научно-исследовательского
института труда
и социального страхования
Минтруда России

В.А. Январев, профессор кафедры
государственной
и муниципальной службы,
факультет государственного
и муниципального
управления НИУ ВШЭ

НАУЧНЫЕ РЕЦЕНЗЕНТЫ

В.И. Андреева, канд. ист. наук, профессор
кафедры трудового права
и права социального
обеспечения Российской
академии правосудия

М.И. Кучма, канд. юрид. наук, профессор
кафедры трудового права
и права социального
обеспечения Академии труда
и социальных отношений,
заслуженный юрист РФ

А.Ф. Нуртдинова, д-р юрид. наук,
начальник Управления
Конституционного Суда РФ

СПРАВОЧНИК КАДРОВИКА

№ 11
2014



УВАЖАЕМЫЕ КОЛЛЕГИ!

Нам, сотрудникам редакции, всегда приятно, когда вы делитесь историями своего успеха и профессиональных достижений. Вдвойне от радно бывает узнать, как в решении сложного вопроса вам помогли наши материалы, рекомендации, советы, образцы документов. Вообще, в этом и состоит смысл работы редакции: «Справочник кадровика» – это идеи, темы и статьи, которые актуальны здесь и сейчас. И это здорово, что вы находите время и даете обратную связь.

Мы же стремимся соответствовать вашим ожиданиям и хотим, чтобы журнал был современным, мобильным и максимально полезным профессиональным изданием. Думаем о новых рубриках и форматах, дополнительных способах поддержки подписчиков – так появился **интерактивный журнал «Справочник кадровика»**. Вы можете подписаться на него уже сейчас и получить дополнительные по сравнению с бумажной версией возможности. Например, индивидуально проконсультироваться с экспертом по вопросу, решение которого вызывает затруднение.

Надеемся, что электронная версия журнала придется вам по вкусу и поток писем с историями ваших достижений многократно возрастет.

Главный редактор
Анна Батура

КАДРОВАЯ ПРАКТИКА

А.В. Ковалев, Е.В. Ковалева

13 Увольнение по сокращению: требования закона, которые нельзя игнорировать

Процедура увольнения в связи с сокращением численности или штата работников организации довольно подробно прописана в законе. Тем не менее это не спасает работодателей от ошибок с довольно серьезными последствиями. Расскажем о тех требованиях, соблюдение которых обеспечит законность увольнения по этому основанию.

М.Л. Погорельская

27 Документы об образовании: работник предъявляет – работодатель проверяет

Кандидат на работу должен предъявить работодателю документы об образовании в случаях, когда работа требует специальных знаний или подготовки. Разберем требования, предъявляемые к этим документам, и определим, на что стоит обратить внимание кадровику при изучении предъявленных дипломов.

Л.В. Французова

37 Новый порядок установления инвалидности: что нужно знать кадровику

Если в вашей компании работает хотя бы один инвалид или такой сотрудник может появиться в будущем, вам понадобится информация об изменениях в правилах проведения медико-социальной экспертизы, которые могут повлиять на статус сотрудников и работу кадровой службы.

Ю.А. Кучина

42 Коллективный договор: актуальные нормы и необходимые изменения

Компании, в которых заключен коллективный договор, нередко сталкиваются с необходимостью изменить отдельные условия этого документа. Расскажем о процедуре внесения изменений и тех положениях договора, которые можно и нужно актуализировать в связи с изменениями в трудовом законодательстве.

Е.Ю. Забрамная

53 Внешний совместитель: отдельные гарантии и компенсации

Продолжаем рассматривать особенности регулирования труда сотрудников, работающих по внешнему совместительству. Расскажем о положенных им гарантиях и компенсациях, особенностях выплаты пособий по социальному страхованию, а также о правилах прекращения трудовых отношений с этой категорией сотрудников.

Работа над ошибками

Н.В. Коновалова, В.И. Андреева

60 Привлечение бригадира к коллективной материальной ответственности. Исправляем ошибку

В ситуации, предложенной для разбора участникам конкурса «Профзачет», работодатель заключил с продавцами договор о полной коллективной (бригадной) материальной ответственности и при обнаружении ущерба привлек к ответственности бригадира. Посмотрим, как можно исправить эту ошибку.

СПРАВОЧНИК СЛОЖНЫХ СИТУАЦИЙ

67 Если разрешение на работу оказалось поддельным...

71 Является ли иностранный работник высококвалифицированным специалистом, если его реальный годовой доход составил менее 2 млн руб.?

ТРУДОВЫЕ СПОРЫ

Е.М. Офман

75 Грубые нарушения и необоснованные решения руководителя. Увольнение и последствия

К чему могут привести попытки учредителей расстаться с руководителем компании, принявшим необоснованное решение или грубо нарушившим дисциплину труда? Разберем на конкретных примерах из судебной практики.

Из судебной практики

87 Непроизводственная травма по дороге на работу

90 Несчастный случай на производстве по дороге на работу

КАДРОВОЕ ДЕЛОПРОИЗВОДСТВО

Распорядок действий: шаг за шагом...

94 Документы, которые нужно успеть оформить до конца 2014 г.

В конце календарного года объем работы сотрудников кадровой службы существенно увеличивается. К повседневным обязанностям добавляется довольно большая работа по разработке, оформлению и утверждению документов, с которыми предстоит работать в следующем году.

ВОПРОС – ОТВЕТ

- 107** На вопросы читателей отвечают
В.С. Еремин, О.С. Соколова

ОПЛАТА ТРУДА И НАЛОГООБЛОЖЕНИЕ

Документ с комментарием

Е.В. Орлова

- 115** Положение об оплате труда.
Документ с комментарием

На примере Положения об оплате труда, утвержденного в одной компании, разберем структуру и содержание этого локального нормативного акта.

Е.В. Бугрова

- 127** Переход на российское законодательство работодателей, находящихся в Крыму и Севастополе

Интеграция Республики Крым и города федерального значения Севастополь в экономическую, финансовую, кредитную и правовую системы России происходит постепенно, переходный период был установлен до 1 января 2015 г. Разберем отдельные положения российского трудового законодательства, которые должны учитывать компании, находящиеся на этих территориях.

ПРОФЗАЧЕТ

- 135** Подводим итоги восьмого тура
нашего конкурса

УПРАВЛЕНИЕ ПЕРСОНАЛОМ

Е.А. Закаблущая

- 138** HR-сопровождение увольнения
руководителя

ТАКЖЕ В НОМЕРЕ

- 8** Новое в законодательстве
12 Календарь кадровика
144 Предметный указатель

Учредитель и издатель – ЗАО «МЦФЭР»

Максим Межанский – генеральный директор

Издательский дом «МЦФЭР»

Валентин Гирихида – директор

Екатерина Богданова –

первый заместитель директора – главный редактор

МЦФЭР Кадры

Дмитрий Никитин – руководитель

Объединенная редакция

Ольга Гревцева – руководитель

Анна Батура – главный редактор

Владимир Еремин – заместитель главного редактора

Ирина Павлова – эксперт

Оксана Соколова – эксперт

Виктория Соловьева – эксперт

Юрий Шматов – эксперт

Мария Кисовская – литературный редактор

Виктория Сушилина – выпускающий редактор

Татьяна Солоха – редактор по работе с авторами

Галина Радимова – верстка

Ольга Сутемьева – художник

Адрес редакции: 127287, Москва, ул. 2-я Хуторская, д. 38А, стр. 17

Тел.: 8 (495) 937-90-80; www.sk.pro-personal.ru

Для писем: 129164, Москва, а/я 9, e-mail: sk@mcfr.ru

Отдел маркетинга

Наталья Кашеева – руководитель

Тел.: 8 (495) 937-90-80, e-mail: nkcom@mcfr.ru

Размещение рекламы

Наталья Синицина – руководитель,

тел.: 8 (495) 937-90-80, доб. 27-45, nsinitsina@mcfr.ru

Елена Романенко – ведущий менеджер,

тел.: 8 (495) 937-90-80, доб. 57-10, eromanenko@mcfr.ru

Служба клиентской поддержки

Тел.: 8 (495) 937-90-82 (многоканальный)

Петензии по доставке направляйте по факсу: 8 (495) 933-52-62,

e-mail: pressa@mcfr.ru, ap@mcfr.ru

Подписные индексы:

«Роспечать» – 80140

«Почта России» – 16670

«Пресса России» – 84990

Редакция не несет ответственности
за содержание рекламных материалов.

Мнение редакции может не совпадать
с мнением авторов.

В следующем номере «Справочника кадровика»:

- Подготовка к изменениям законодательства в 2015 году
- Положение о премировании. Документ с комментарием
- Изменение должностной инструкции без согласия работника

Условные обозначения:



– типичный вопрос



– обратите внимание



– типичная ошибка



– практическая ситуация и ее решение



– шаблон документа на портале www.pro-personal.ru
и в Электронной системе кадровика

НА № 11'2014 – см. «Для кадровика: Нормативные акты»

СПРАВОЧНИК КАДРОВИКА

Перепечатка материалов, опубликованных
в журнале «Справочник кадровика», допускается
только с письменного согласия редакции.

Свидетельство: ПИ № 77-1498 от 10.01.2000
Выдано Роскомнадзором

Подписано в печать 09.10.2014.
Дата выхода в свет 23.10.2014.
Формат 84 × 108 1/16. Бумага мелованная.
Усл. печ. л. 15,12. Уч.-изд. л. 12,5.
Тираж 76 000 экз.
Изд. № 6608.
Свободная цена

ЗАО «МЦФЭР»
129090, Москва, ул. Щепкина, д. 25/20

Отпечатано
в УАВ «Sraudos Konturai»,
14158, Литва, Вильнюс, ул. Вакарине, д. 1

© ЗАО «МЦФЭР», 2014

2014 год

Кадровый университет

Очное обучение

17 ноября	<p>Семинар – деловой завтрак с трансляцией</p> <p>«Трудовые отношения в условиях сокращения затрат: актуальные проблемы и законные решения»</p> <ul style="list-style-type: none">■ Разбираем процедуру расторжения трудового договора в связи с сокращением численности или штата работников организации■ Рассматриваем альтернативы сокращению численности или штата работников организации. Способы законные и незаконные■ Оформляем изменения условий трудового договора. Главные правила и процедуры
25–26 ноября	<p>II Ежегодная практическая конференция журнала «Справочник по управлению персоналом»</p> <p>«Управление персоналом – 2014–2015: современные тенденции и пути развития»</p> <ul style="list-style-type: none">■ Знакомимся с современными теориями внедрения передовых HR-технологий в компаниях■ Разбираем реальные ситуации и ищем оптимальные варианты выхода из них
27–28 ноября	<p>V Ежегодная практическая конференция журнала «Справочник кадровика»</p> <p>«Трудовое законодательство – 2014–2015: анализ изменений, практика применения, пути решения проблем»</p> <ul style="list-style-type: none">■ Анализируем изменения в законодательстве■ Вырабатываем рекомендации по применению вступивших в действие нормативных правовых документов■ Разбираем конфликтные ситуации на примерах реальных судебных решений

Реклама

Подробности на портале www.pro-personal.ru/region или по тел.: **8 (495) 937-9080**

Программа поддержки подписчиков журнала «Справочник кадровика»

Онлайн-обучение

Факультет трудового права

7 ноября	Семинар «Правила и порядок составления, утверждения и ведения графика отпусков»
11 декабря	Семинар «Смена наименования, места нахождения, реорганизация или ликвидация. Правила оформления кадровых документов в условиях организационных изменений»

**Бесплатно
для
подписчиков**

Факультет управления персоналом

14 ноября	Мастер-класс «Разработка и внедрение KPI: фокус на эффективность»
12 декабря	Кейс-практикум «Мотивирование персонала: привлечь и удержать»

Для участия зарегистрируйтесь на www.pro-personal.ru/ku