

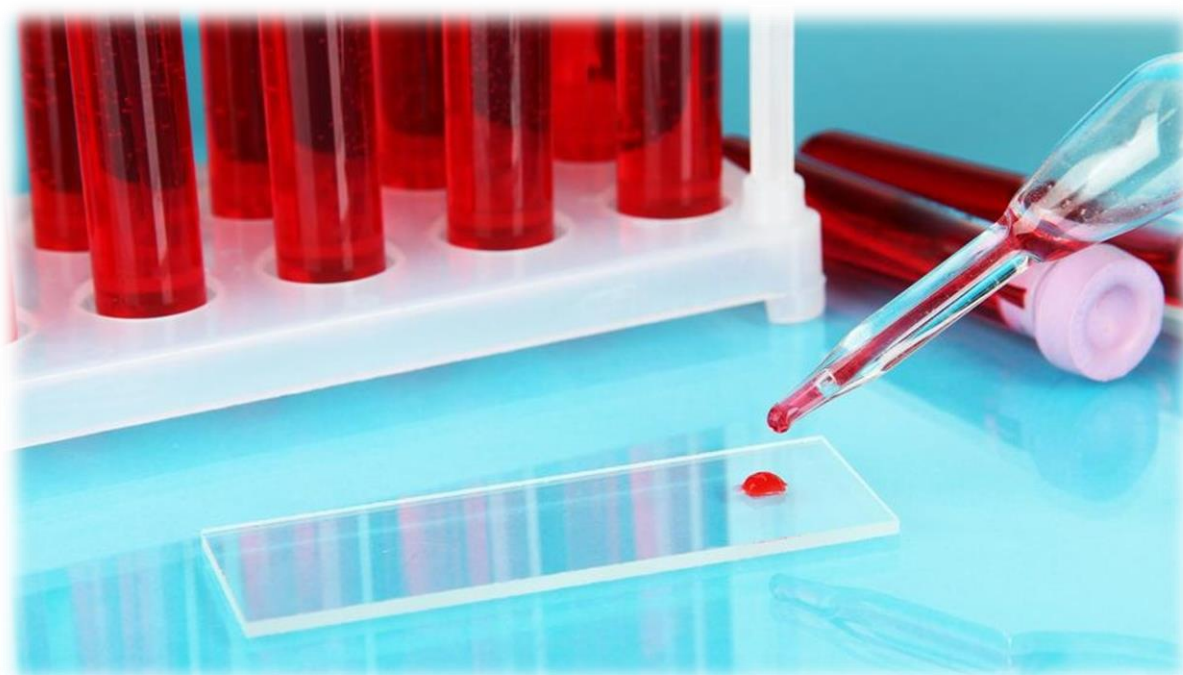
А

МИНИСТЕРСТВО СЕЛЬСКОГО ХОЗЯЙСТВА
РОССИЙСКОЙ ФЕДЕРАЦИИ

Федеральное государственное бюджетное
образовательное учреждение высшего образования
«Пензенский государственный аграрный университет»

Е.В. Здороьева

ФИЗИОЛОГИЯ КРОВИ



Пенза, 2018

А

МИНИСТЕРСТВО СЕЛЬСКОГО ХОЗЯЙСТВА
РОССИЙСКОЙ ФЕДЕРАЦИИ

Федеральное государственное бюджетное
образовательное учреждение высшего образования
«Пензенский государственный аграрный университет»

Е.В. Здоровьева

ФИЗИОЛОГИЯ КРОВИ

Лабораторный практикум

Пенза, 2018

УДК 591.11 (075)
ББК28.903 (Я7)
З-46

Рецензенты – Р.Г. Каримова, доктор биологических наук, профессор, заведующая кафедрой «Физиология и патологическая физиология» ФГБОУ ВО «Казанская государственная академия ветеринарной медицины им. Н.Э. Баумана»;

Л.Л. Ошкина, кандидат сельскохозяйственных наук, доцент, доцент кафедры «Ветеринария» ФГБОУ ВО «Пензенский государственный аграрный университет».

Печатается по решению методической комиссии технологического факультета от 02 июля 2018г., протокол №18

Здоровьева, Елена Валерьевна

Физиология крови: лабораторный практикум / Е.В. Здоровьева. – Пенза: РИО ПГАУ, 2018. – 29с.

Настоящий лабораторный практикум предназначен для проведения лабораторных занятий со студентами аграрных высших учебных заведений, обучающихся по направлениям подготовки «Ветеринарно-санитарная экспертиза», «Зоотехния».

© ФГБОУ ВО
Пензенский ГАУ, 2018
© Е.В. Здоровьева, 2018

Содержание

Введение	4
Техника безопасности при проведении лабораторных работ	4
Основные правила работы с реактивами	5
Мероприятия при ранениях, контактах с кровью и другими биологическими материалами.....	6
Лабораторная работа № 1 Определение скорости оседания эритроцитов (СОЭ).....	8
Лабораторная работа №2 Определение количества гемоглобина.....	10
Лабораторная работа №3 Определение скорости свертывания крови.....	11
Лабораторная работа №4 Механизм свертывания крови.....	11
Лабораторная работа №5 Определение группы крови.....	13
Лабораторная работа №6 Определение резус-фактора крови	14
Лабораторная работа №7 Определение количества эритроцитов в крови. Подсчет количества эритроцитов в камере Горяева.....	15
Лабораторная работа №8 Расчет среднего содержания гемоглобина в одном эритроците и цветного показателя крови..	17
Лабораторная работа №9 Определение количества лейкоцитов в крови.....	18
Лабораторная работа №10 Приготовление мазков крови	19
Лабораторная работа №11 Работа на гематологическом ветеринарном анализаторе ВС-2800Vet.....	22
Список литературы.....	28