

Выключатели автоматические быстродействующие и токоограничивающие серии ВАБ-42 и ВАТ-42

ИНФОРМАЦИОННАЯ СИСТЕМА

www.i-electro.ru

Все об электротехнике в одном месте!

Каталог E01000484

Выключатели автоматические быстродействующие постоянного тока **ВАБ-42** и токоограничивающие **ВАТ-42** предназначены для защиты полупроводниковых преобразователей, электрических машин и линий постоянного тока при КЗ и недопустимых перегрузках в промышленных установках различного назначения.

Классификация

Выключатели классифицируются по типу, номинальному току, номинальному напряжению и исполнению.

Структура условного обозначения ВА[*]-42-[*]/[*]-Л(ЛА) УХЛ4:

В	—	выключатель;
А	—	автоматический;
[*]	—	Б – быстродействующий, Т – токоограничивающий;
42	—	порядковый номер конструкции;
[*]	—	номинальный ток, А;
[*]	—	номинальное напряжение, В;
Л	—	линейный автомат;
ЛА	—	автомат, отличающийся тем, что все элементы управления, в том числе и реле РДШ, смонтированы на одной раме;
УХЛ4	—	климатическое исполнение и категория размещения по ГОСТ 15150-69.

Особенности конструкции

В состав изделия входят элементы, представленные в табл. 1.

Общий вид аппаратов и размеры приведены на рис. 1-5.

Рис. 1. Общий вид, габаритные и установочные размеры выключателей

ВАБ-42-2000/5-Л УХЛ4;
ВАБ-42-2000/10-Л УХЛ4;
ВАТ-42-2000/6-Л УХЛ4;
ВАТ-42-2000/10-Л УХЛ4

- 1, 2 – экраны;
- 3 – шунт;
- 4 – камера дугогасительная;
- 5 – индукционно-динамический привод (ИДП);
- 6 – блок контактный;
- 7 – блок быстродействующего привода;
- 8 – блок сигнализации;
- 9 – тележка;
- 10 – вилка;
- 11 – колесо;
- 12 – рама;
- 13 – зажим заземления;
- 14 – блок зажимов катушки ИДП;
- 15 – разъем цепей управления;
- 16 – ось

I – перестановка колес тележки для изменения направления вкатывания;

II – верхняя выводная шина;

III – нижняя выводная шина;

D – отверстия;

G – обозначения из текста;

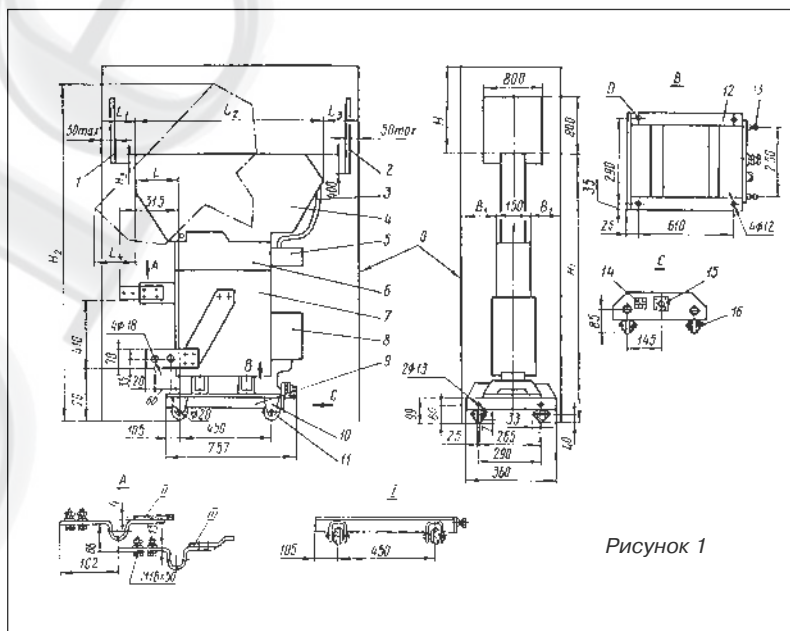


Рисунок 1