

Васин Н.Н., Ротенштейн И.В.

Основы конфигурирования маршрутизаторов. Методические указания к лабораторным работам. – Самара: ГОУВПО ПГУТИ, 2011. – 37 с.

Приведено описание первых трех лабораторных работ по курсу «Сети и системы передачи информации на базе коммутаторов и маршрутизаторов». Рассматривается методика моделирования сетей на основе пакета Packet Tracer, адресация конечных узлов и интерфейсов маршрутизаторов, статическая и динамическая маршрутизация с использованием протоколов RIP, RIP-2, OSPF, EIGRP, приводятся примеры конфигурирования устройств их проверки и отладки.

Рецензент:

Росляков А.В. - д.т.н., профессор, зав. кафедрой АЭС ГОУВПО ПГУТИ

Государственное образовательное учреждение высшего профессионального образования

«Поволжский государственный университет телекоммуникаций и информатики»

© Васин Н.Н., Ротенштейн И.В. 2011

Лабораторная работа № 1.

Знакомство с пакетом программ «Packet Tracer». Формирование модели составной сети. Моделирование работы локальной сети. Конфигурирование интерфейсов маршрутизаторов.

Цель работы: освоить интерфейс и рабочие «меню» эмулятора сети «Packet Tracer»; получение навыков создания модели составной сети; конфигурирование IP адресации в созданной модели сети; организация передачи данных внутри локальных сетей; освоить режим конфигурирования интерфейсов маршрутизаторов.

Задание на подготовку к лабораторной работе:

Порядок выполнения работы:

1. На рабочем столе найти ярлык Packet Tracer 4.11.
2. Запустить программу, кликнув на ярлык. После загрузки появится рабочее поле и различные «меню» в верхней и нижней части экрана. Рис.1.1

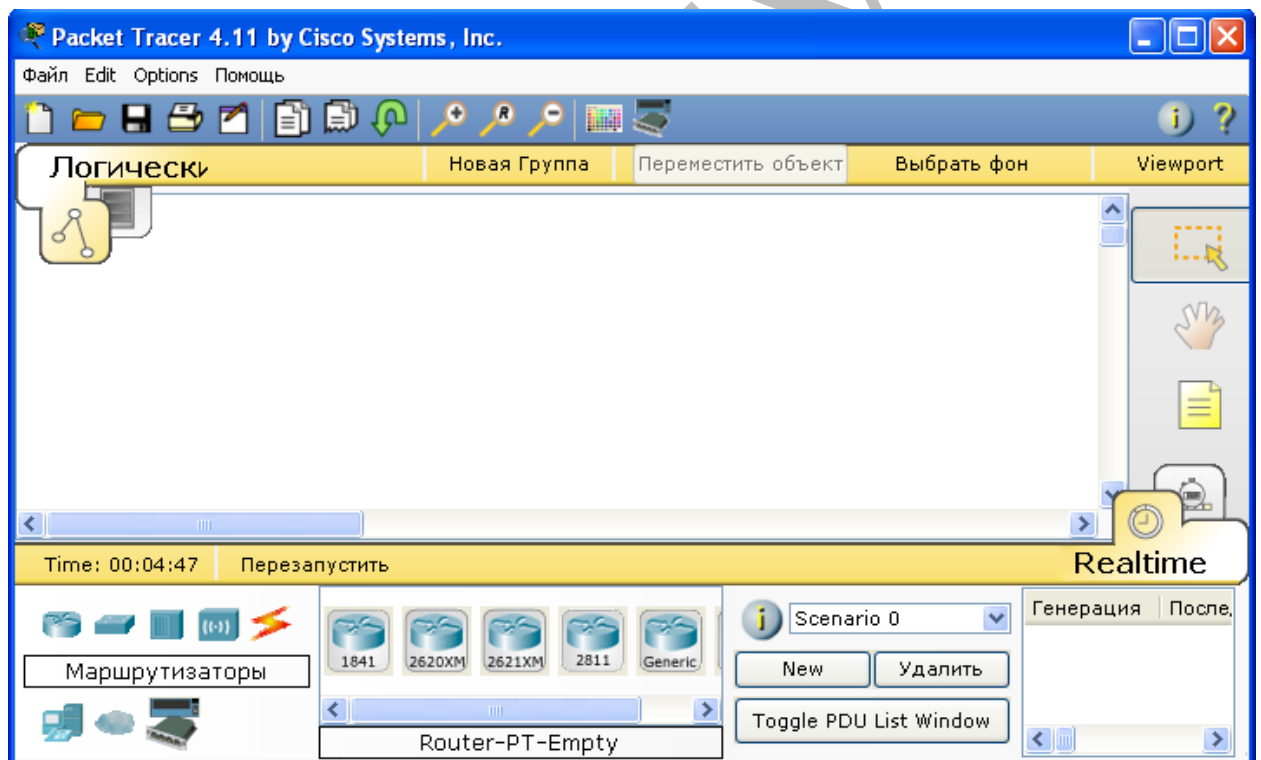
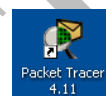



Рис.1.1

3. В левом нижнем углу предлагаются на выбор устройства для создания сети: маршрутизаторы (Router). Из представленных на выбор маршрутизаторов, выбрать маршрутизатор, например, серии 2811 и с помощью мыши «перетащить» его в рабочее поле. Аналогично добавить еще три таких же маршрутизатора. Рис.1.2. Если есть необходимость удалить какое-либо устройство необходимо на правой панели «кликнуть» значок «удалить»  навести его на удаляемый элемент и «кликнуть».