

P  $\frac{89}{167}$

E. JABLONSKI.

COMPLÉMENTS D'ALGÈBRE.

On trouve à la même librairie :

COURS DE CHIMIE, à l'usage des élèves de la Classe de Mathématiques spéciales, par *M. E. Bouant*, ancien élève de l'École normale supérieure, agrégé des sciences physiques, professeur au lycée Charlemagne; 1 vol. gr. in-8°, orné de 224 vignettes. — Prix : br., 8 f.

AIDE-MÉMOIRE DE CHIMIE, à l'usage des élèves de la Classe de Mathématiques spéciales, par *M. E. Bouant*; 1 vol. de VIII-464 pages gr. in-18 (format raisin). — Prix : br. 2 f.; — rel. toile, 2 f. 60 c.

---

TRAITÉ DE GÉOMÉTRIE DESCRIPTIVE, rédigé conformément au programme officiel de l'Enseignement secondaire classique, par *M. Ernest Lebon*, agrégé de l'Université, professeur de mathématiques au lycée Charlemagne :

**Premier Volume**, à l'usage des Classes de Mathématiques élémentaires; grand in-8°, avec 237 figures dans le texte. — Prix : 5 f.

**Second Volume**, à l'usage des Classes de Mathématiques spéciales; grand in-8°, avec 199 figures dans le texte et un atlas de 14 planches gravées. — Prix : 12 f.

SUPPLÉMENT AU PREMIER VOLUME DU TRAITÉ DE GÉOMÉTRIE DESCRIPTIVE, à l'usage des candidats à l'École militaire de Saint-Cyr; grand in-8°, avec 90 figures dans le texte et 3 planches gravées. — Prix : 3 f. 50 c.

# COMPLÉMENTS D'ALGÈBRE

SUIVIS DE NOMBREUX EXERCICES

A L'USAGE

DES CANDIDATS A L'ÉCOLE NAVALE ET A L'ÉCOLE FORESTIÈRE

ET DES ÉLÈVES DU COURS PRÉPARATOIRE

A LA CLASSE DE MATHÉMATIQUES SPÉCIALES

Par M. E. JABLONSKI

PROFESSEUR AGRÉGÉ DE MATHÉMATIQUES AU LYCÉE CHARLEMAGNE.

---

Avec 44 figures dans le texte.

---



PARIS

IMPRIMERIE ET LIBRAIRIE CLASSIQUES

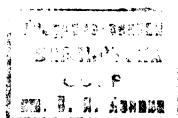
MAISON JULES DELALAIN ET FILS

DELALAIN FRÈRES, Successeurs

56, RUE DES ÉCOLES.

# ERRATUM.

Dans la figure 9, page 446, les branches AC et DB doivent être tangentes à CD, l'une en C, l'autre en D, parce que la fonction  $y$  étant discontinue pour  $x = c$ , sa dérivée est infinie, et, par conséquent, la tangente en C et en D doit être parallèle à OY.



~38477-53

*Toute contrefaçon sera poursuivie conformément aux lois; tous les exemplaires sont revêtus de notre griffe.*

*Tous droits de traduction réservés.*

*Delabau frères*

1887.

## AVERTISSEMENT

---

Les programmes d'admission à l'École Navale et à l'École Forestière comprennent des questions d'algèbre, qui ne sont pas traitées dans les Cours d'algèbre élémentaire et qui ne forment qu'une partie du Cours de Mathématiques spéciales. Il m'a semblé qu'il serait utile, pour les candidats à ces Ecoles, d'avoir un livre, fait pour eux, où ces questions seraient traitées, seules ou à peu près, et sous une forme aussi simple que possible. J'ai dépassé très peu la lettre des programmes à ces Ecoles; les seules additions que j'y aie faites, indiquées par un astérisque (\*), s'adressent aux élèves de la Classe de Mathématiques élémentaires qui se destinent à la Classe de Mathématiques spéciales. Ils trouveront, je l'espère, dans ce livre, une préparation solide à des études plus étendues, mais qui ne sont, en définitive, qu'une application et un développement des principes que j'ai exposés.

Dans un grand nombre de questions où intervient la notion de *limite*, et particulièrement dans la définition des nombres incommensurables et des opérations sur ces nombres, j'ai fait constamment usage d'un théorème très général (Théorème V, page 38), dont j'ai donné, pour la première fois, la démonstration, dans les *Nouvelles Annales* (Année 1881, Tome XX, 2<sup>e</sup> série, page 241).