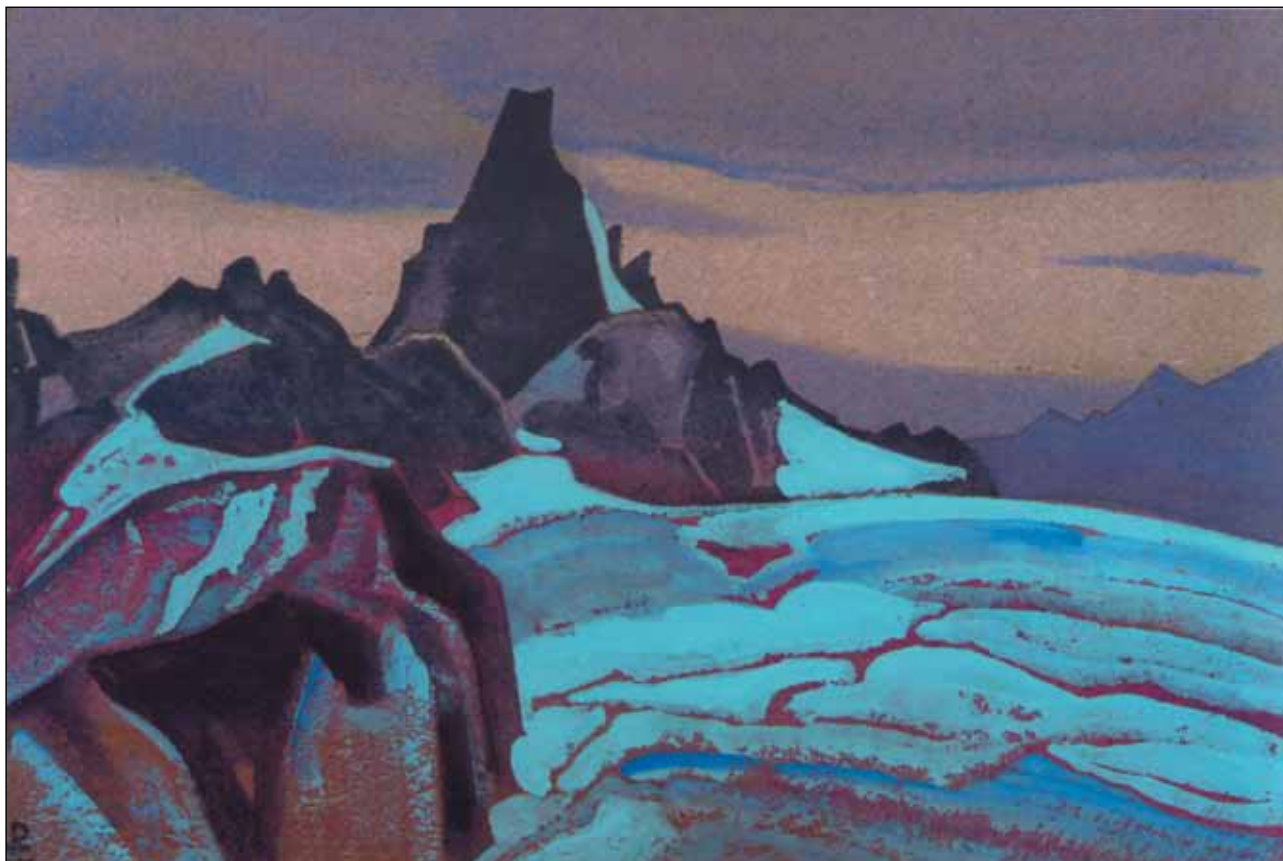


# Искусство Николая Рериха на выставке «Рериховский век»



Ладак. 1937. Картон, темпера. 31 × 46. Латвийский Национальный художественный музей. Публикуется по: Правда и красота. Русская реалистическая живопись из коллекции Латвийского Национального художественного музея. Riga, 2009. С. 135. № 61



Экспозиция выставки. Пермский иконостас.

Фото предоставлено Санкт-Петербургским музеем-институтом семьи Рерихов

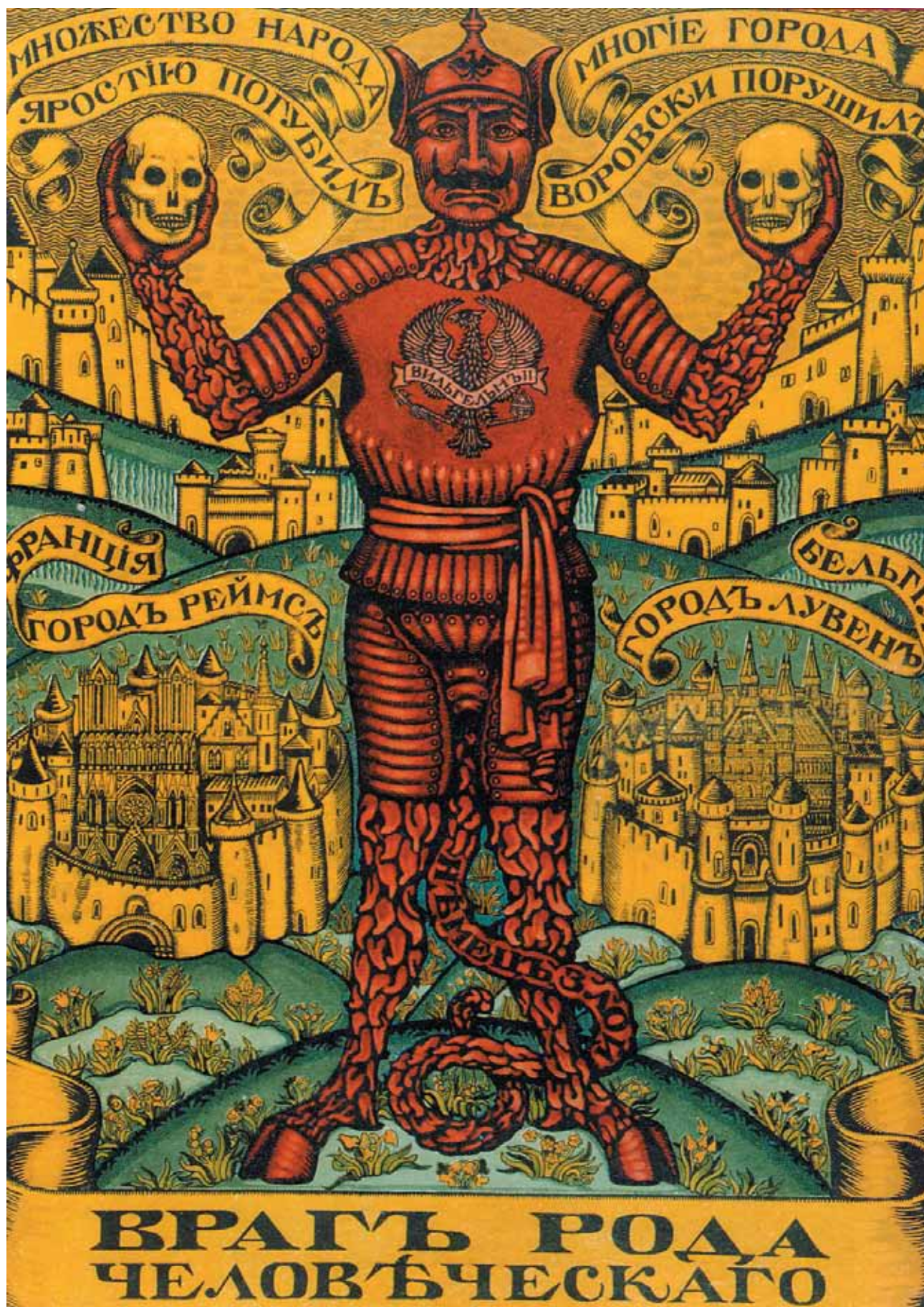
В середине апреля в Санкт-Петербурге, в Центральном выставочном зале «Манеж» открылась масштабная международная выставка «Рериховский век», идея, концепция и воплощение которой принадлежат коллективу Санкт-Петербургского государственного музея-института семьи Рерихов, на протяжении ряда лет разрабатывающему международный проект, направленный на сохранение и актуализацию наследия знаменитой семьи. Кульминацией проекта и стала выставка. «Рериховский век» объединил

десятки участников: государственные и национальные музеи, частные коллекции и научно-образовательные центры России, Украины, Казахстана, Латвии, Армении, Болгарии, Монголии.

Цель выставки, по замыслу организаторов, состоит в том, чтобы показать наследие семьи Рерихов как целостное явление российской и мировой культуры. Этим и обусловлена экспозиция, заполнившая все пространство Манежа. Зрители – любители искусства, специалисты, исследователи – получили возможность ознакомиться с материалами о жизни и деятельности удивительной российской семьи, с ее окружением, интересами, духовным миром, вкладом в науку и искусство, философию и литературу, педагогику и просветительство.

Нет сомнений: выставка получит широкий резонанс, но сейчас, что называется «по свежим следам», хотелось бы заострить внимание на одной ее грани – на произведениях Николая Константиновича Рериха (1874–1947), главной фигуры «Рериховского века».

В экспозиции работ художника много, они отражают разные этапы его творчества и разные виды творческой деятельности. Уникальность ситуации заключается в том, что произведения Н.К. Рериха



Враг рода человеческого. Плакат. 1914 год. Хромолитография. 61 × 43. Санкт-Петербургский музей-институт семьи Рерихов